

SCALA DI PROGETTO : scala 1: 5.000

Tavola P.01 _ Proposte progettuali

Tavola P.02 _ Sistema dell'uso del suolo

Tavola P.03 _ Sistema della mobilità



Duomo di Bolzano



centro storico Bolzano



funivia di San Genesio



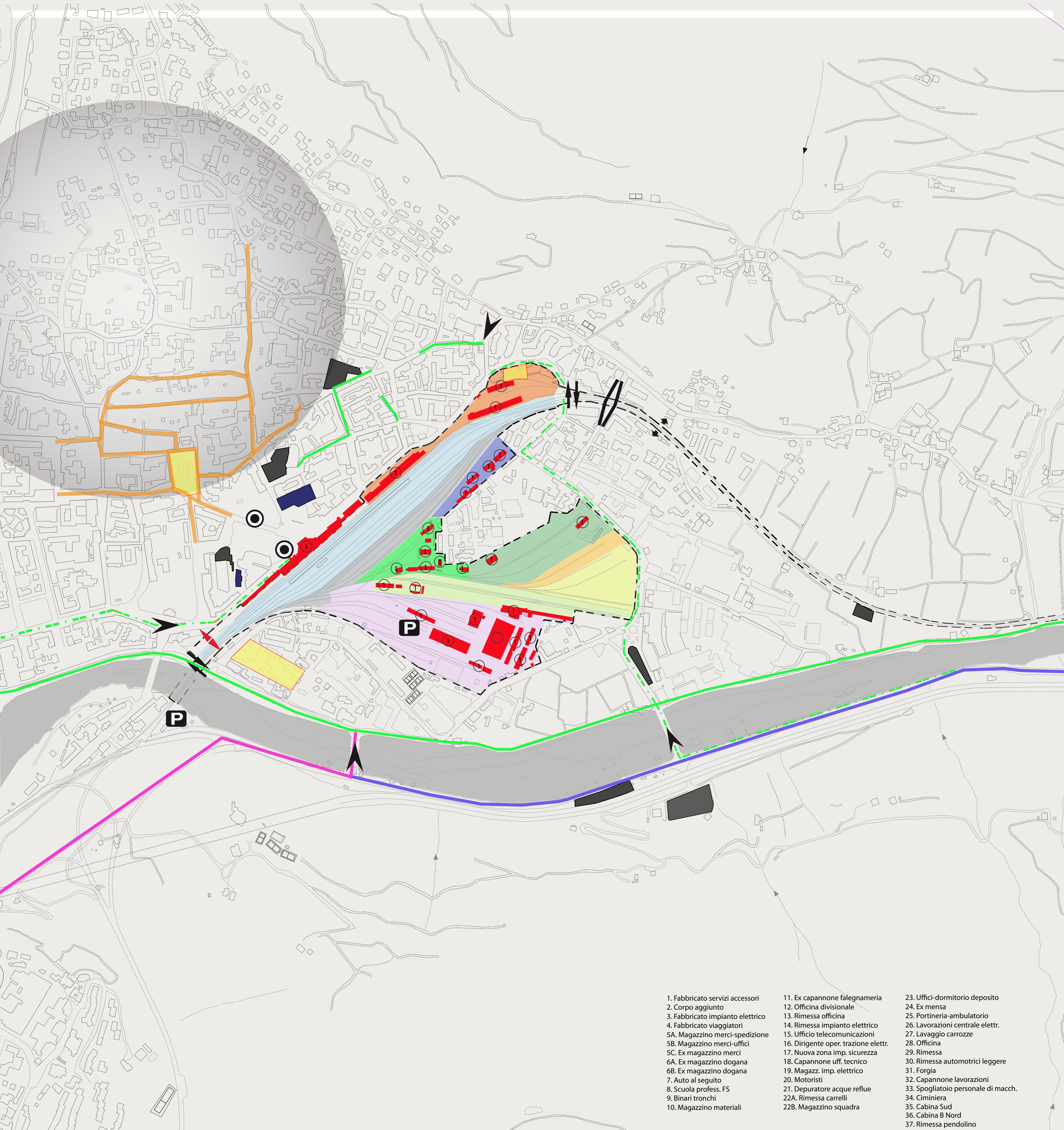
castel Firmiano



passeggiate attorno a Bolzano



stazione ferroviaria Bolzano



- | | | |
|----------------------------------|--------------------------------------|-------------------------------------|
| 1. Fabbricato servizi accessori | 11. Ex capannone falegnameria | 23. Uffici-dormitorio deposito |
| 2. Corpo aggiunto | 12. Officina divisionale | 24. Ex mensa |
| 3. Fabbricato impianto elettrico | 13. Rimessa officina | 25. Portineria-ambulatorio |
| 4. Fabbricato viaggiatori | 14. Rimessa impianto elettrico | 26. Lavorazioni centrale elettr. |
| 5A. Magazzino merci-spedizione | 15. Ufficio telecomunicazioni | 27. Lavaggio carrozze |
| 5B. Magazzino merci-uffici | 16. Dirigente oper. trazione elettr. | 28. Officina |
| 5C. Ex magazzino merci | 17. Nuova zona imp. sicurezza | 29. Rimessa |
| 6A. Ex magazzino dogana | 18. Capannone uff. tecnico | 30. Rimessa automotrici leggere |
| 6B. Ex magazzino dogana | 19. Magazz. imp. elettrico | 31. Forgia |
| 7. Auto al seguito | 20. Motoristi | 32. Capannone lavorazioni |
| 8. Scuola profess. FS | 21. Depuratore acque reflue | 33. Spogliatoio personale di macch. |
| 9. Binari tronchi | 22A. Rimessa carrelli | 34. Ciminiera |
| 10. Magazzino materiali | 22B. Magazzino squadra | 35. Cabina Sud |
| | | 36. Cabina B Nord |
| | | 37. Rimessa pendolino |

LEGENDA

- | | | | | |
|---|--|---|--|---|
| Circolazione treni viaggiatori/merci (1-11 binario) | Zona carrellamento stradale | Ambito di collocazione parcheggi pubblici in progetto | Pista ciclabile esistente | Sottopasso pedonale |
| Fascio riordino merci (12-22 binario) | Logistica infrastrutture -formazione personale | Sottopasso veicolare:circolazione a doppio senso | Pista ciclabile di progetto | Parcheggio multipiano |
| Logistica divisione trasporto regionale | Zona intermodale | Sottopasso veicolare:circolazione a senso unico alternato | Strada statale | Parcheggio di superficie |
| Fascio riordino merci | Auto al seguito-ex dogana | Centro Storico | Strada urbana principale | Parcheggio sotterraneo |
| Logistica infrastrutture-impianti elettrici | Principali accessi veicolari al centro | Zona a traffico limitato | Attraversamenti limitati: residenti,biciclette | Capolinea del trasporto pubblico urbano |