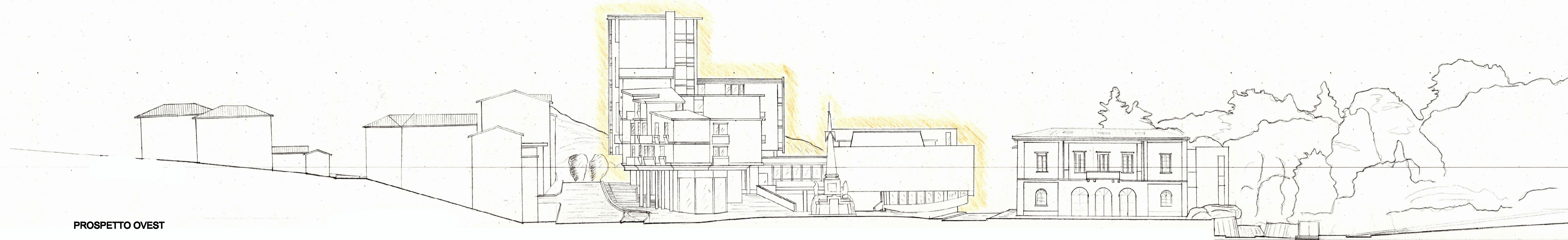
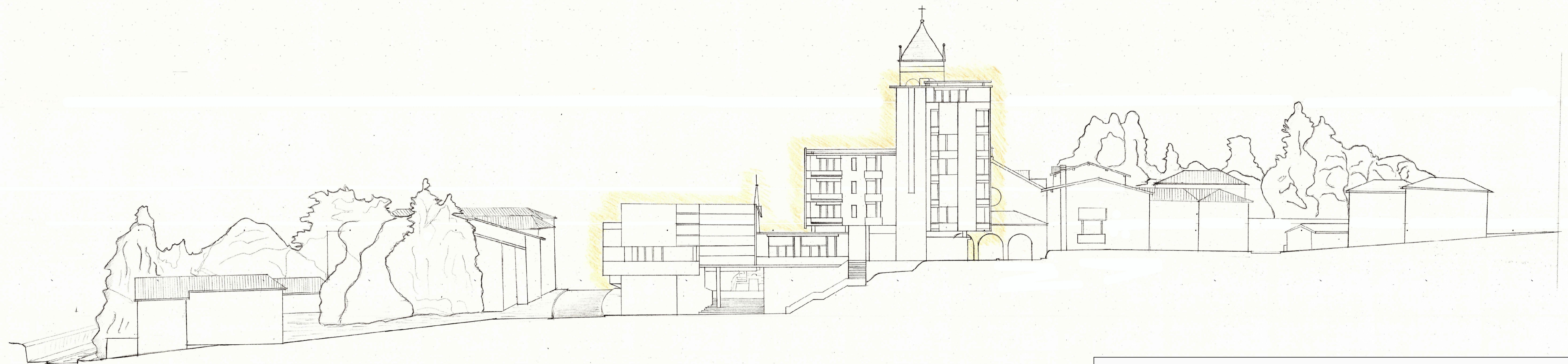


PROSPETTO OVEST



PROSPETTO EST



POLITECNICO DI MILANO
Facoltà di Architettura Civile, A.A. 2009-2010
Tesi di Laurea Specialistica in Architettura

San Fermo: da sommità consecrata a fulcro urbano

Relatore: Angelo Torricelli
Correlatore: Cesare Pellegrini
Studente: Ilir Xhumri matr. 721337

TAV.04
Riqualificazione piazza 24 maggio
Prospetti Scale 1:200