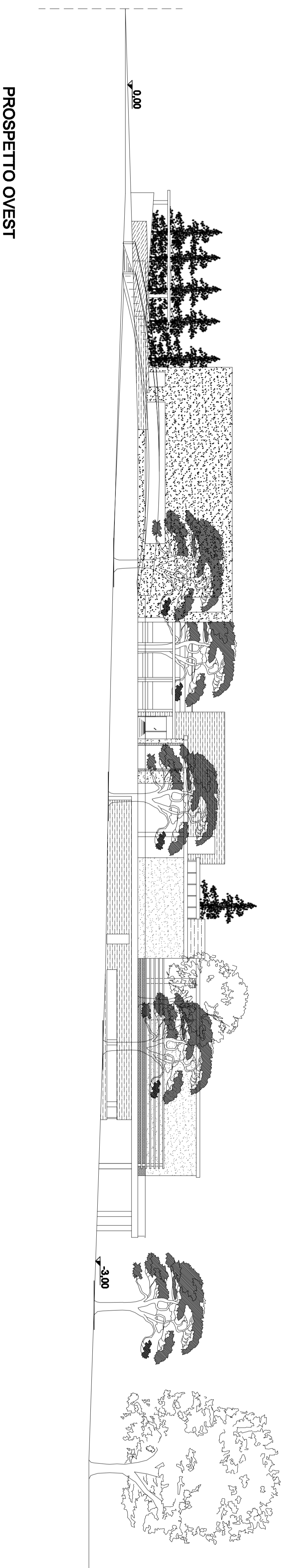


PROSPETTO EST



PROSPETTO OVEST

POLITECNICO DI MILANO
Facoltà di Architettura Civile, A.A. 2009-2010
Tesi di Laurea Specialistica in Architettura
San Fermo: da sommità consacrata a fulcro urbano
Relatore: Angelo Torricelli
Correlatore: Cesare Pellegrini
Studiante: Ilir Xhurni matr. 721337

TAV.08
Biblioteca e spazio espositivo
Prospetti
Scala 1:200