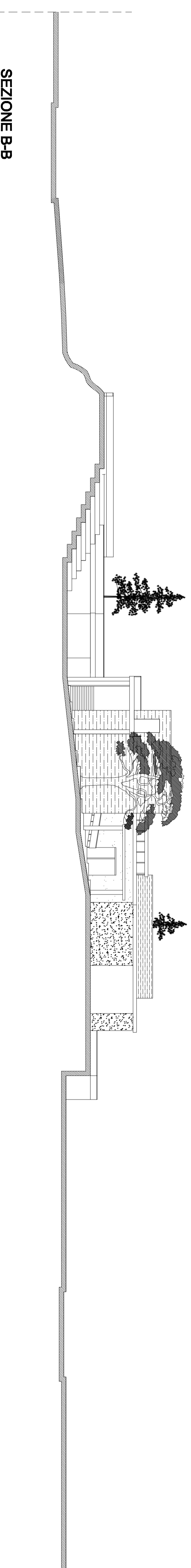
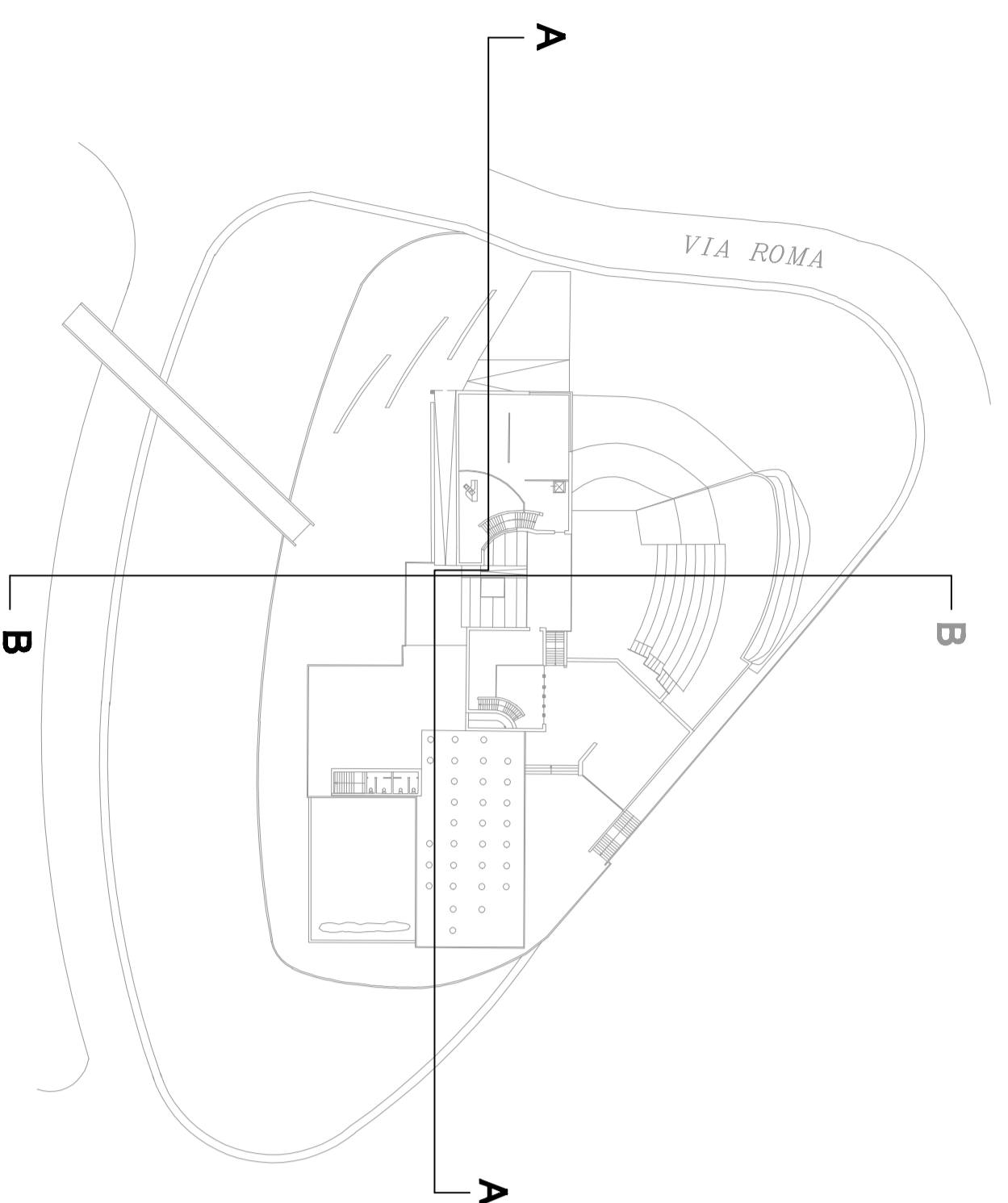


SEZIONE A-A



SEZIONE B-B



POLITECNICO DI MILANO
 Facoltà di Architettura Civile, A.A. 2009-2010
 Tesi di Laurea Specialistica in Architettura
 San Felmo: da sommità consacrata a fulcro urbano
 Relatore: Angelo Tortorelli
 Correlatore: Cesare Pellegri
 Studente: Ilir Ahmeti matr. 721337

TAV.10
 Biblioteca e spazio espositivo
 Sezioni
 Scala 1:200