



**POLITECNICO
DI MILANO**

FACOLTA' DI
ARCHITETTURA E
SOCIETA'

LAUREA
SPECIALISTICA IN
ARCHITETTURA

SEDE DI MANTOVA

PROGETTO DI
RESTAURO DELLA
CHIESA DI SANTA
MARIA
DELLA
MISERICORDIA IN
CORREGGIO

RELATORE:
Prof. Alberto Grimoldi

LAUREANDO :
Gianluca Nicolini
Matr.: n. 199514

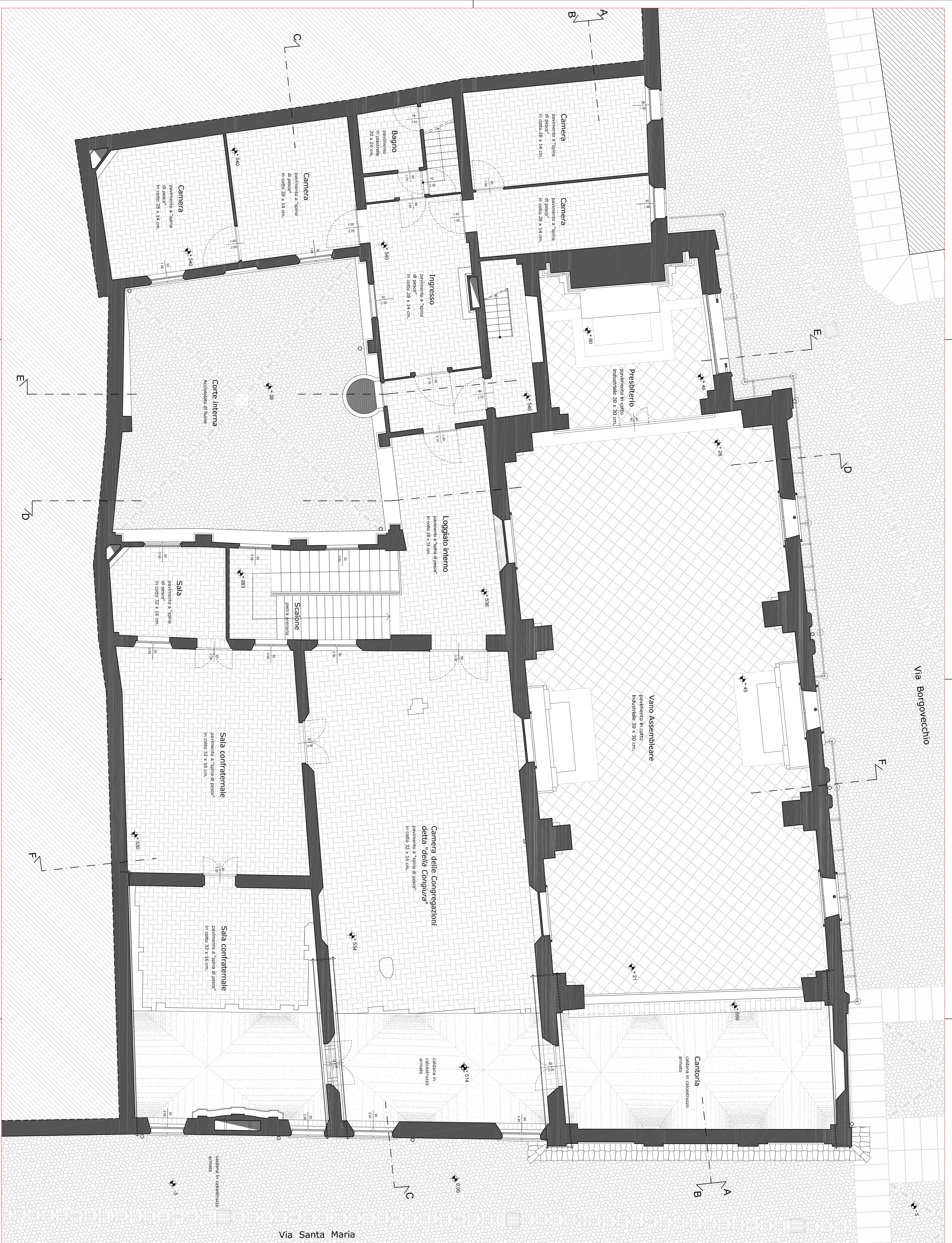
PIANTA
PIANO PRIMO

(rilievo geometrico
delle pavimentazioni
esistenti)

SCALA 1:50

DATA 21/10/2010

R.2b



Via Borgovecchio

Via Santa Maria