

POLITECNICO DI MILANO
FACOLTÀ DI ARCHITETTURA CIVILE
ANNO ACCADEMICO 2009 - 2010

TITOLO TESI : TEATRO GASOMETRO

RELATORE : prof. ROSALDO BONICALZI

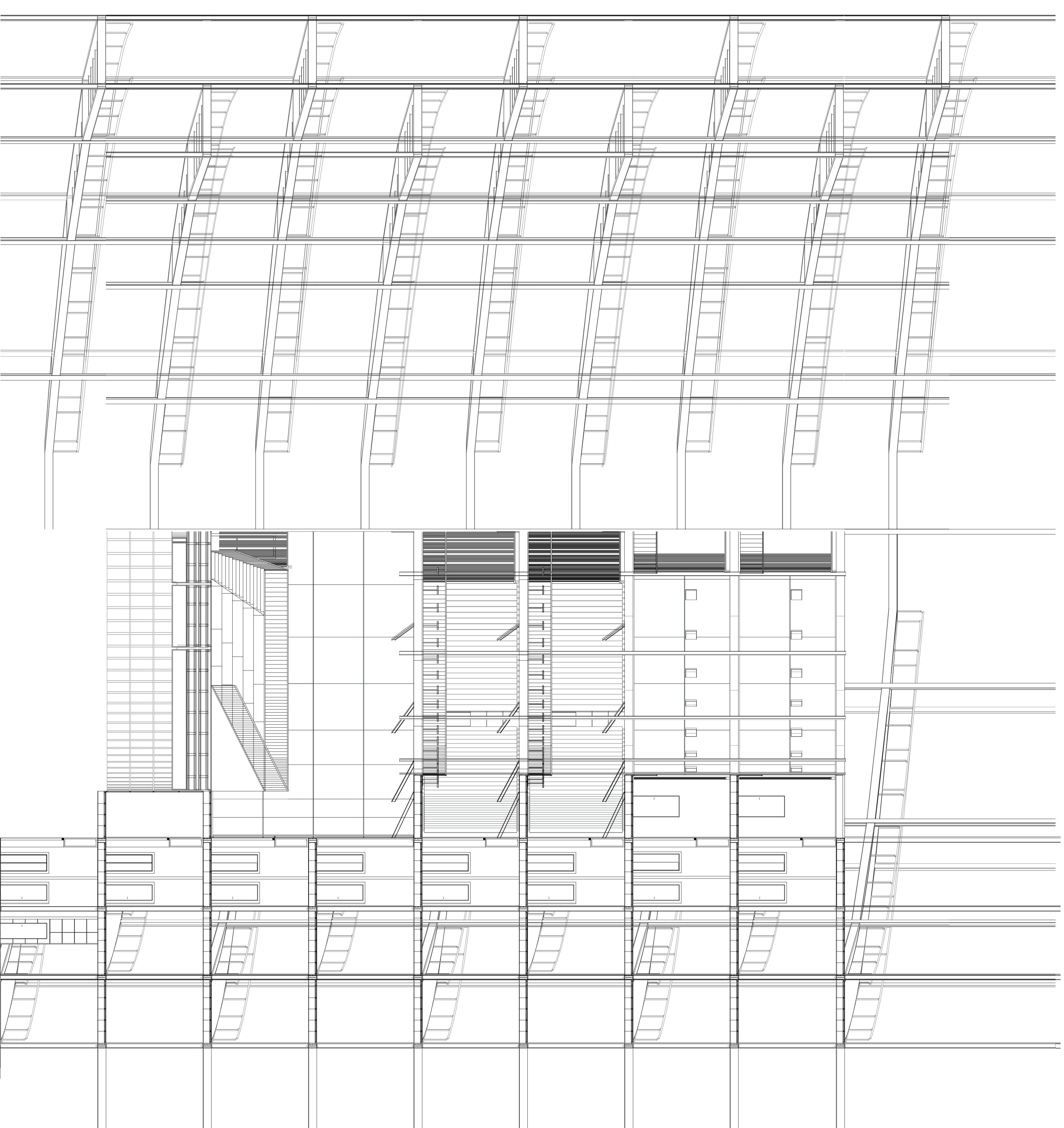
CORRELATORE : prof. VINCENZO PETRINI
prof. BELLONI FRANCESCA

prof. MIELE
prof. SANDRO SCANSANI
SALVATORE MANCINELLI
CONSOLATI

STUDENTI : BERSANI DAVIDE matr. 199608

NICOLA DE GIUSTI matr. 207639

LUCA SPINELLI matr. 736546



TAV. N. 7 SEZIONE TRASVERSALE RAMPE SCALA 1 : 100

sezione TRASVERSALE