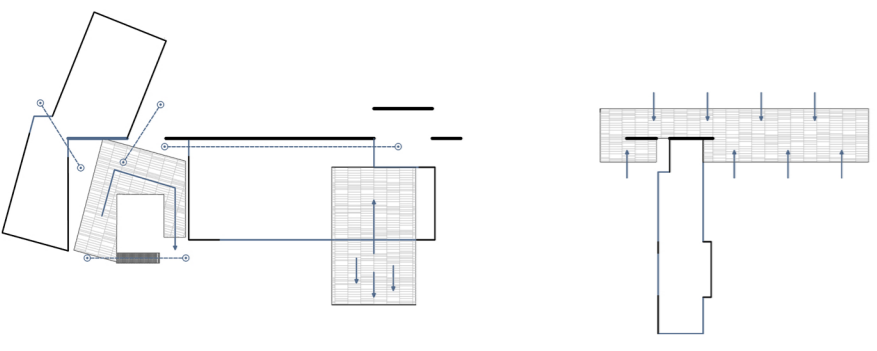
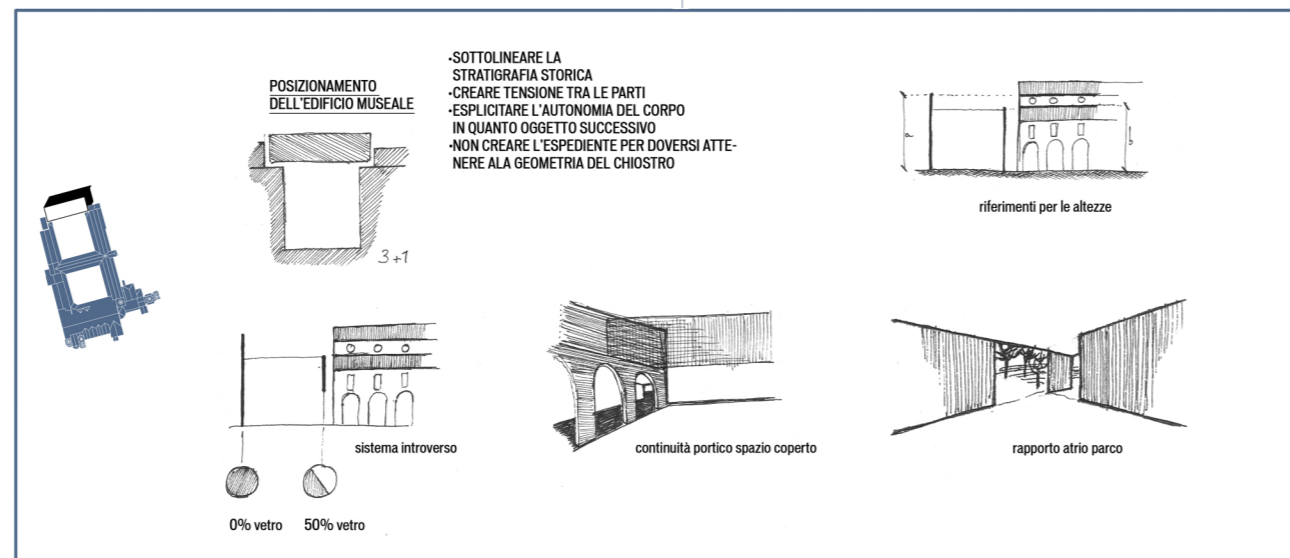
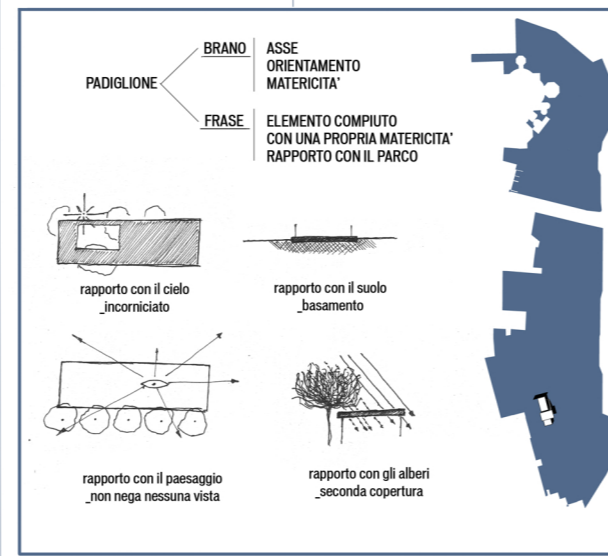
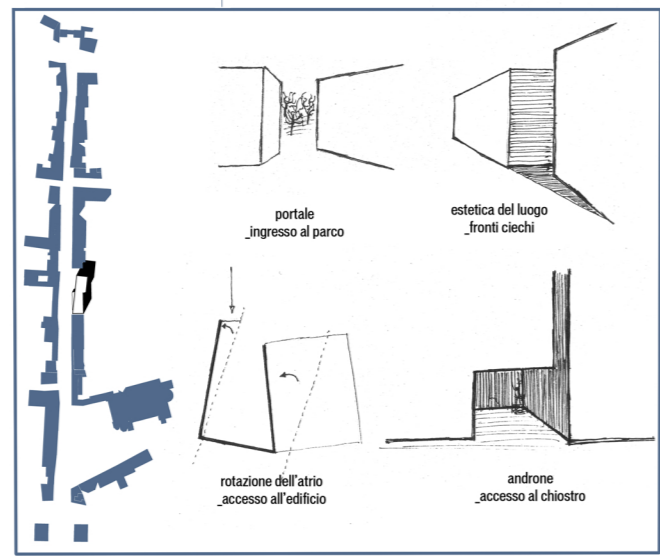
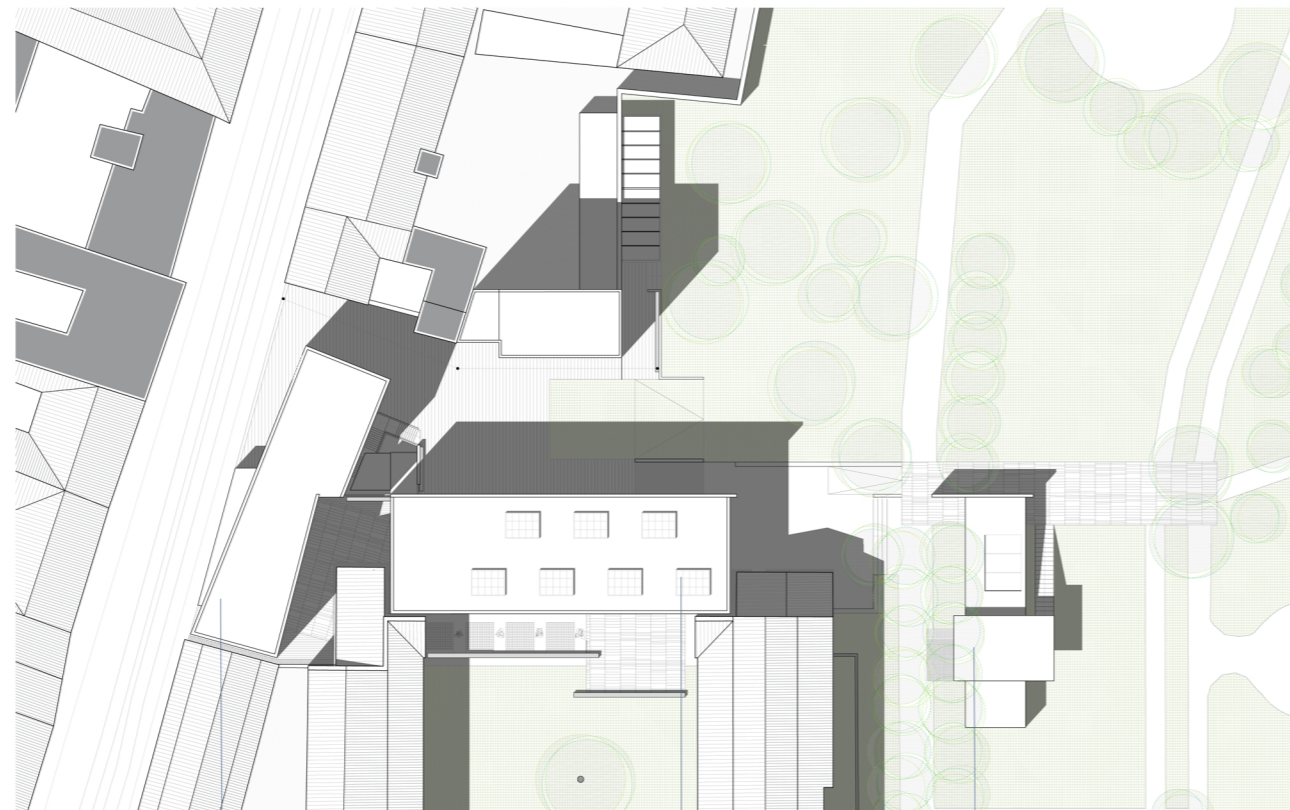


Gli elementi che uniscono le varie parti del progetto sono principalmente due: lo spazio pubblico e l'asse compositivo. Il primo si diversifica in spazi coperti e scoperti che si susseguono generando percorsi molteplici e situazioni differenti. Il secondo si concretizza fisicamente nel muro che separa il museo dalla piazza antistante, nel fronte principale del padiglione, mentre si legge in negativo nel corpo su strada nel quale sembra penetrare modificandone la forma.



I percorsi e le relazioni tra gli spazi di diversa natura che si susseguono, sono accompagnati da inviti, anticipazioni e suggerimenti quali ad esempio le pavimentazioni che sottolineano il fluire di uno spazio dentro al successivo e le pareti vetrate che permettono di vedere attraverso gli ambienti coperti per scoprire nuovi scenari.



POLITECNICO DI MILANO  
CORSO DI LAUREA IN ARCHITETTURA DELLE COSTRUZIONI  
LABORATORIO DI PROGETTAZIONE E COSTRUZIONE DELL'ARCHITETTURA 2  
PROF. EMILIO BATTISTI  
ELISA CAMILLA POZZONI  
PAOLO RUSSO  
MASTERPLAN scala 1:500