

1837



1838



1970



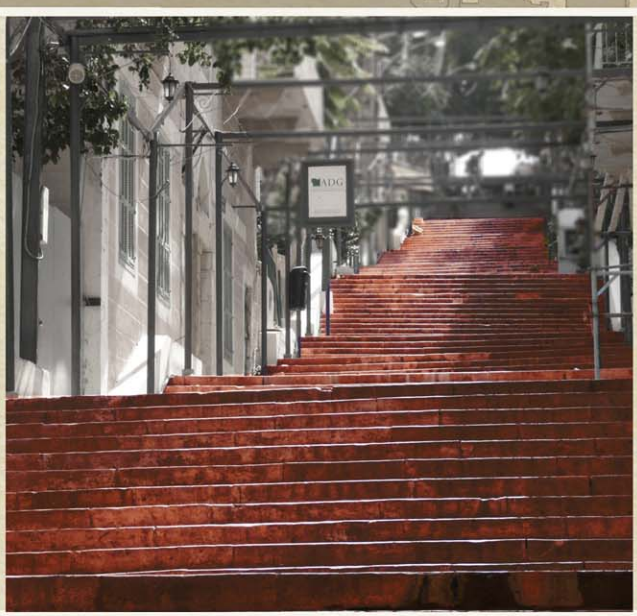
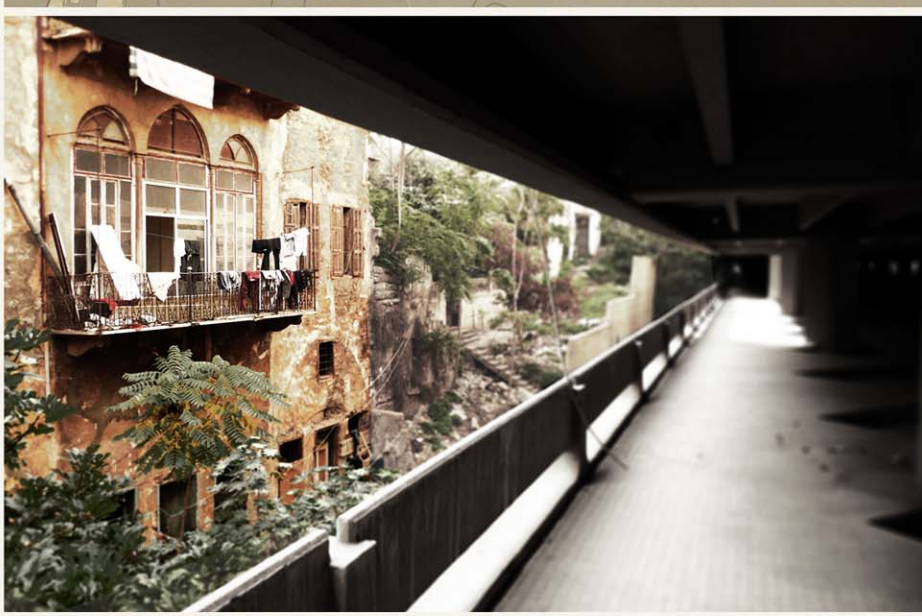
inizi '900



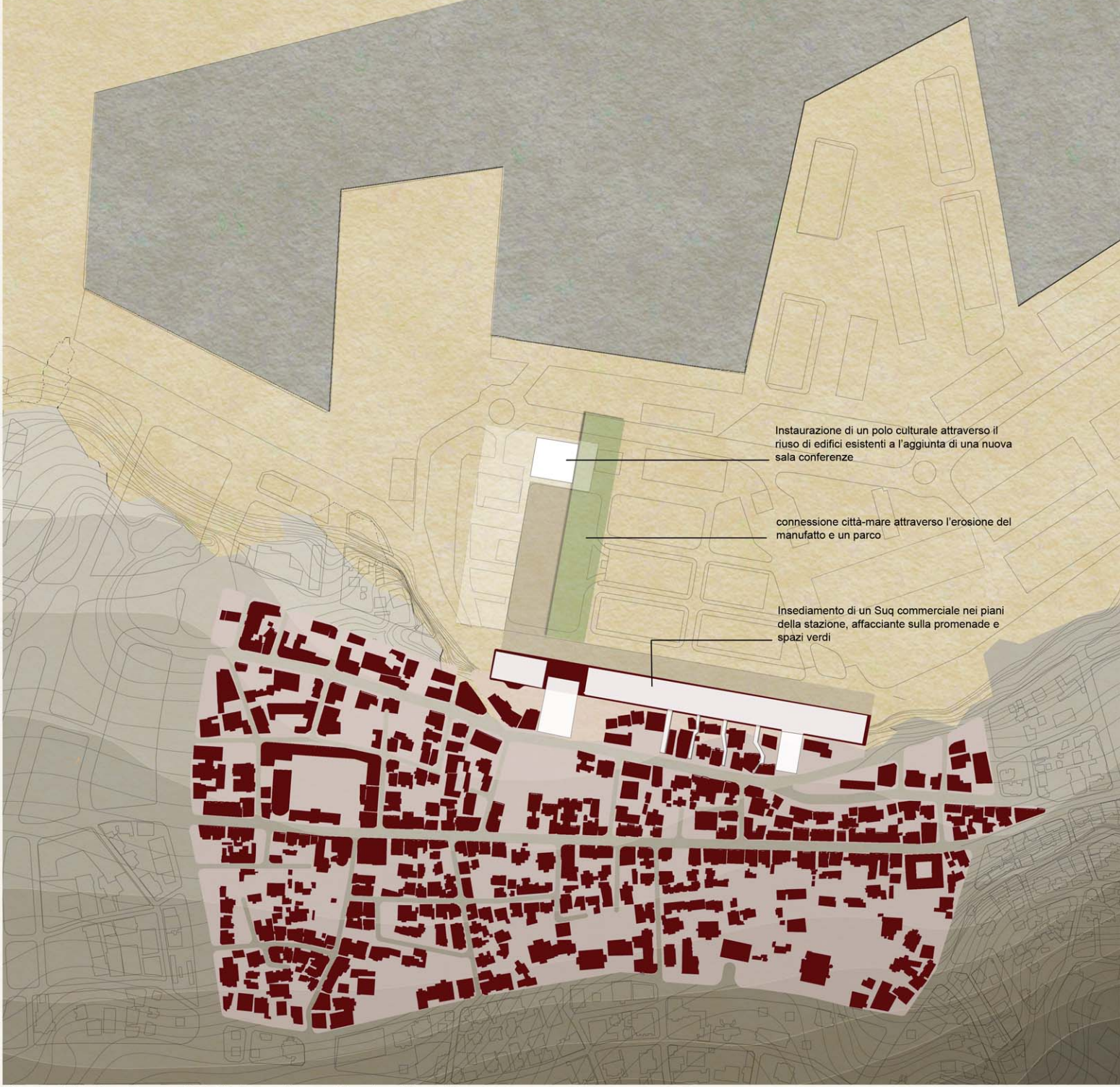




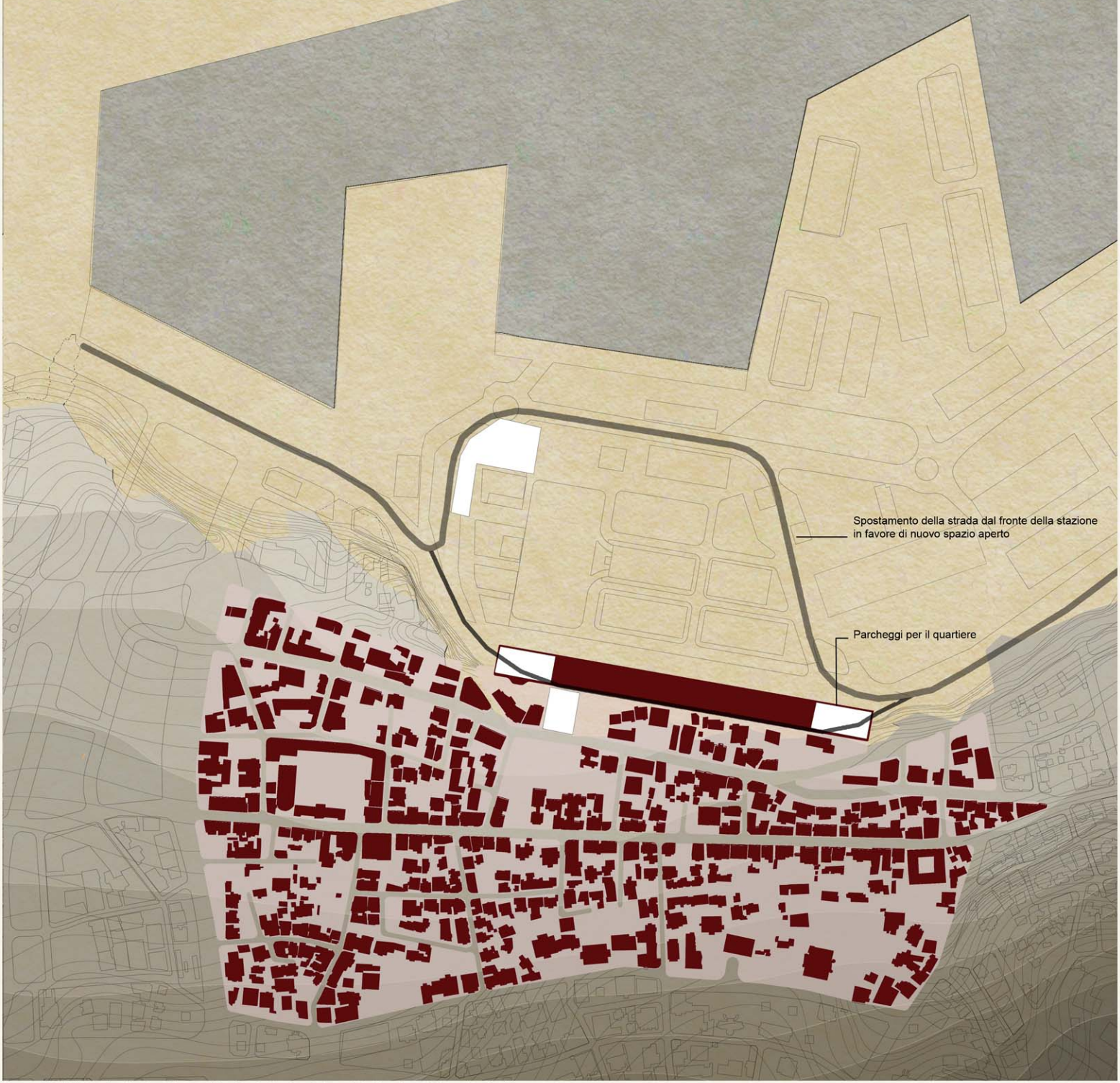
Privazione dello storico affaccio sul mare. La Stazione è attualmente un 'bastione' che scinde le due parti di città: collina e porto







Nuove funzioni per il quartiere e spazi collettivi attraverso la permeabilizzazione del manufatto



Nuova circolazione stradale che allontana il traffico dal fronte stazione. Ricollocazione dei parcheggi nell'area



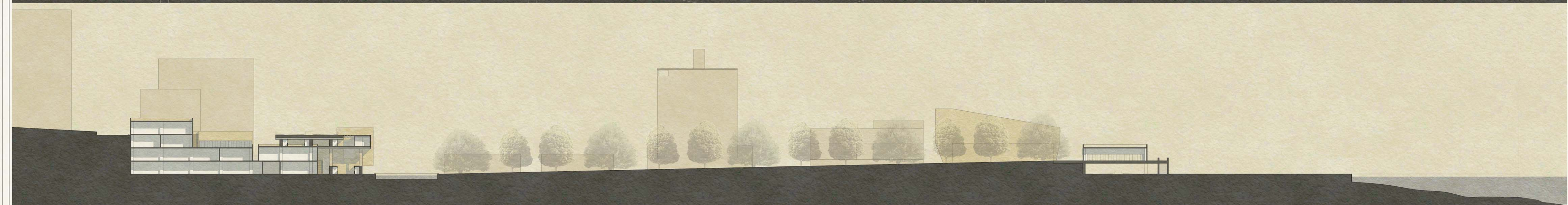
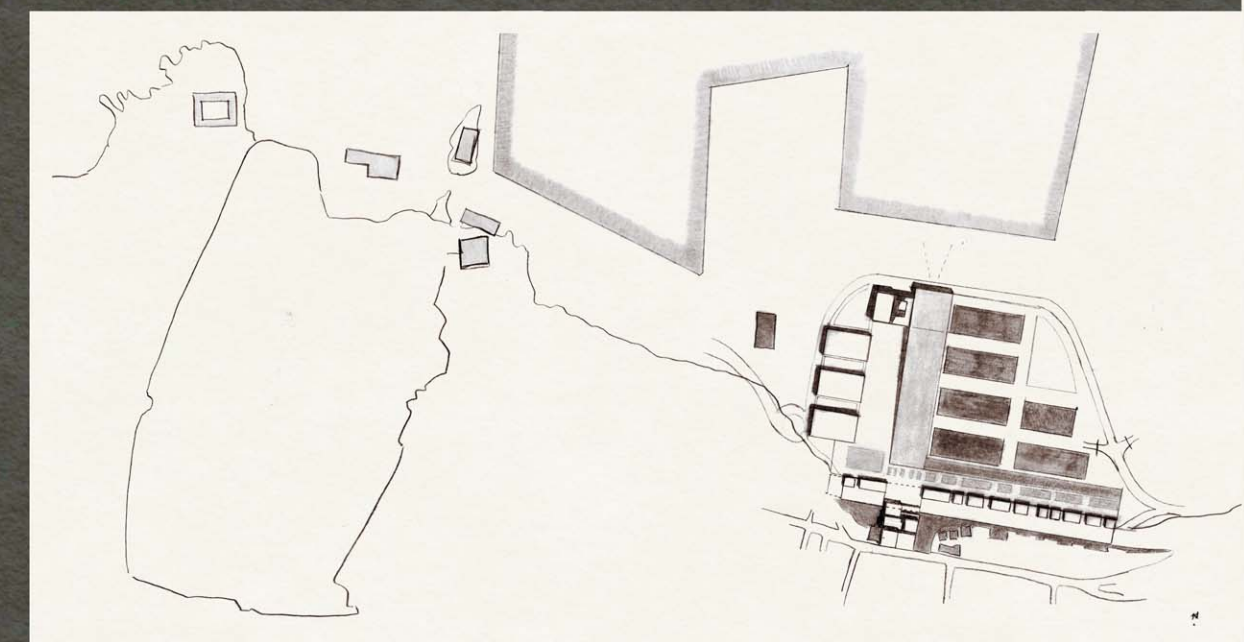
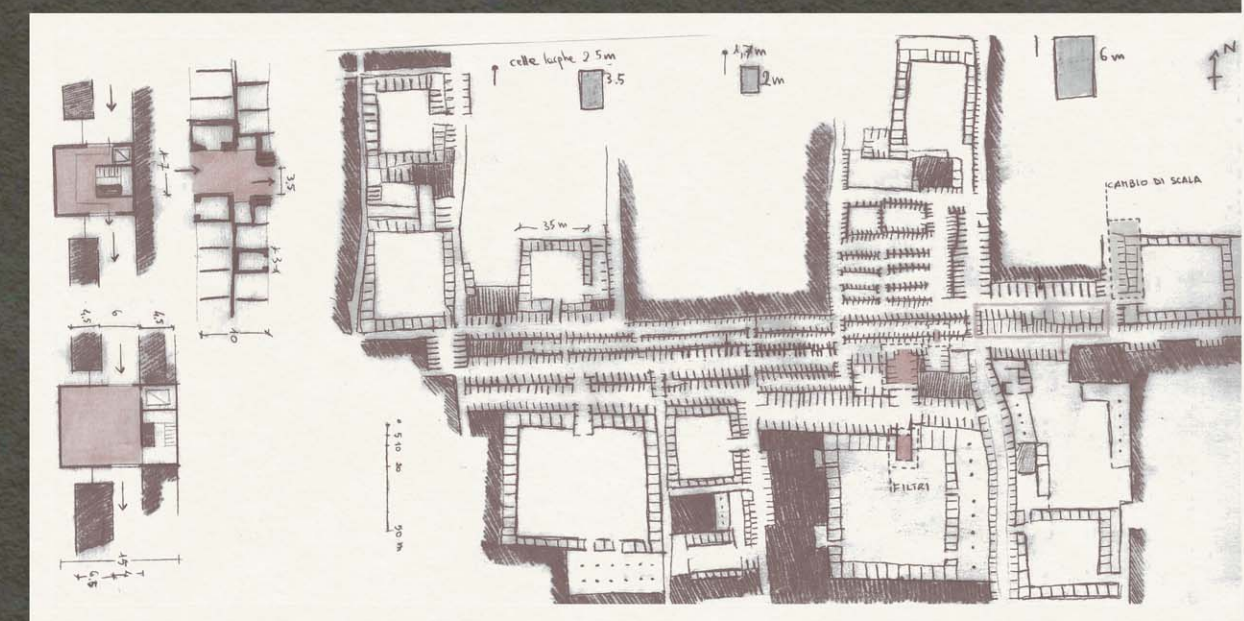
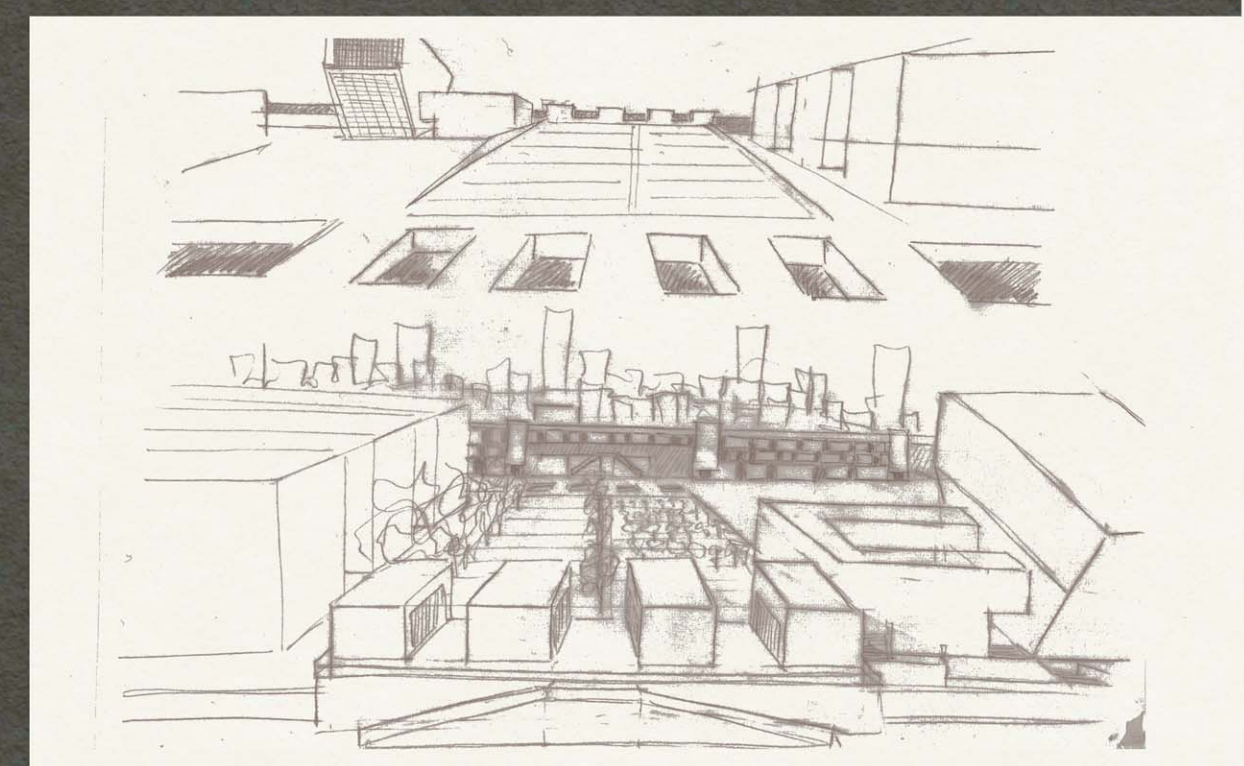
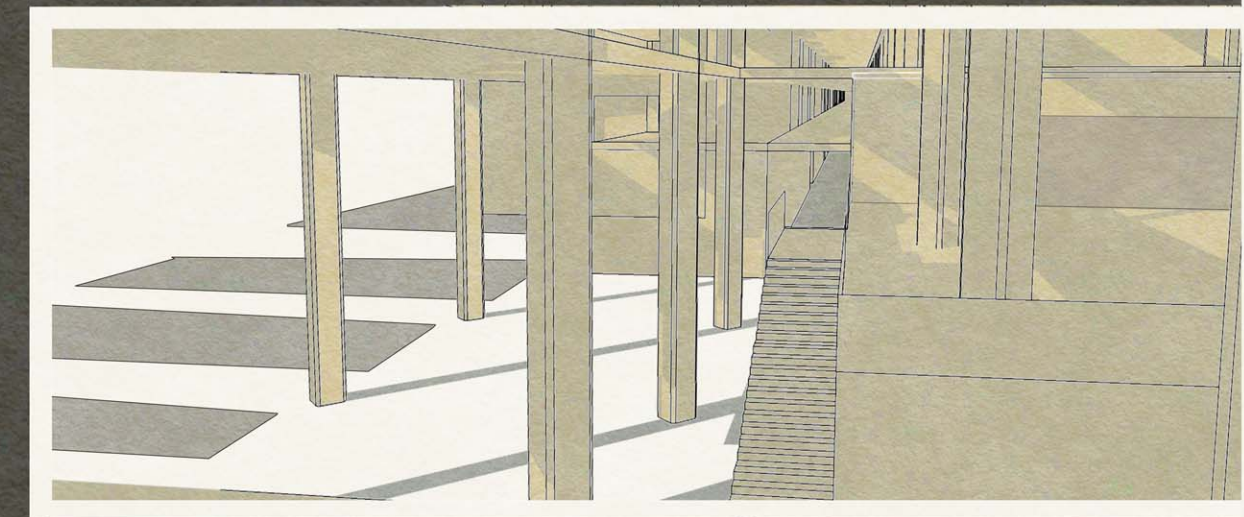
L'occasione fornita dalla Stazione Charles Helou per la sua riattivazione e l'incentivazione dell'area: nuovi servizi, permeabilità e spazi verdi collettivi. Uno scenario possibile: la "colonizzazione" della Stazione da parte del quartiere e il suo divenire momento di passaggio tra la parte alta della città e il porto.













- 1. Suq
- 2. Botteghe
- 3. Parcheggio
- 4. Ristorante
- 5. Cafe
- 6. Chocah

