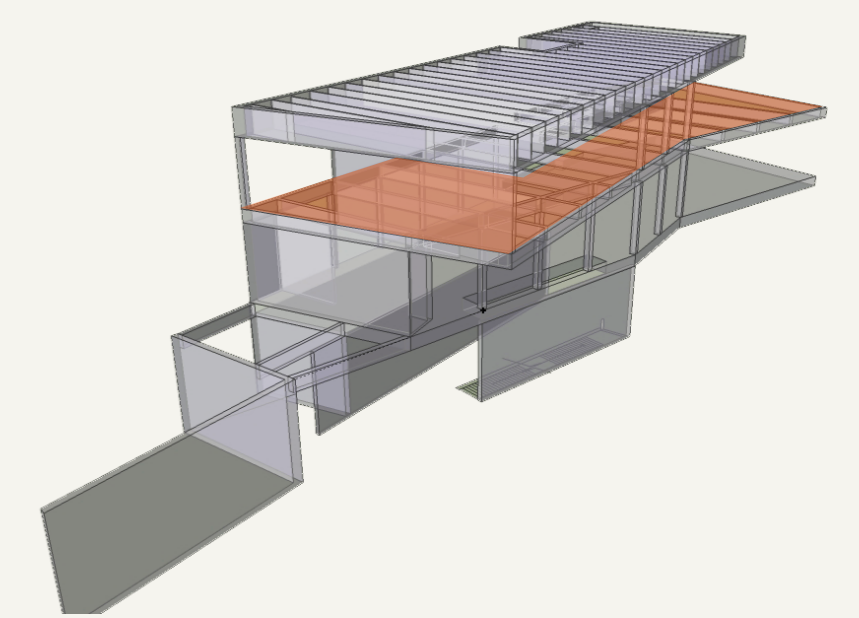
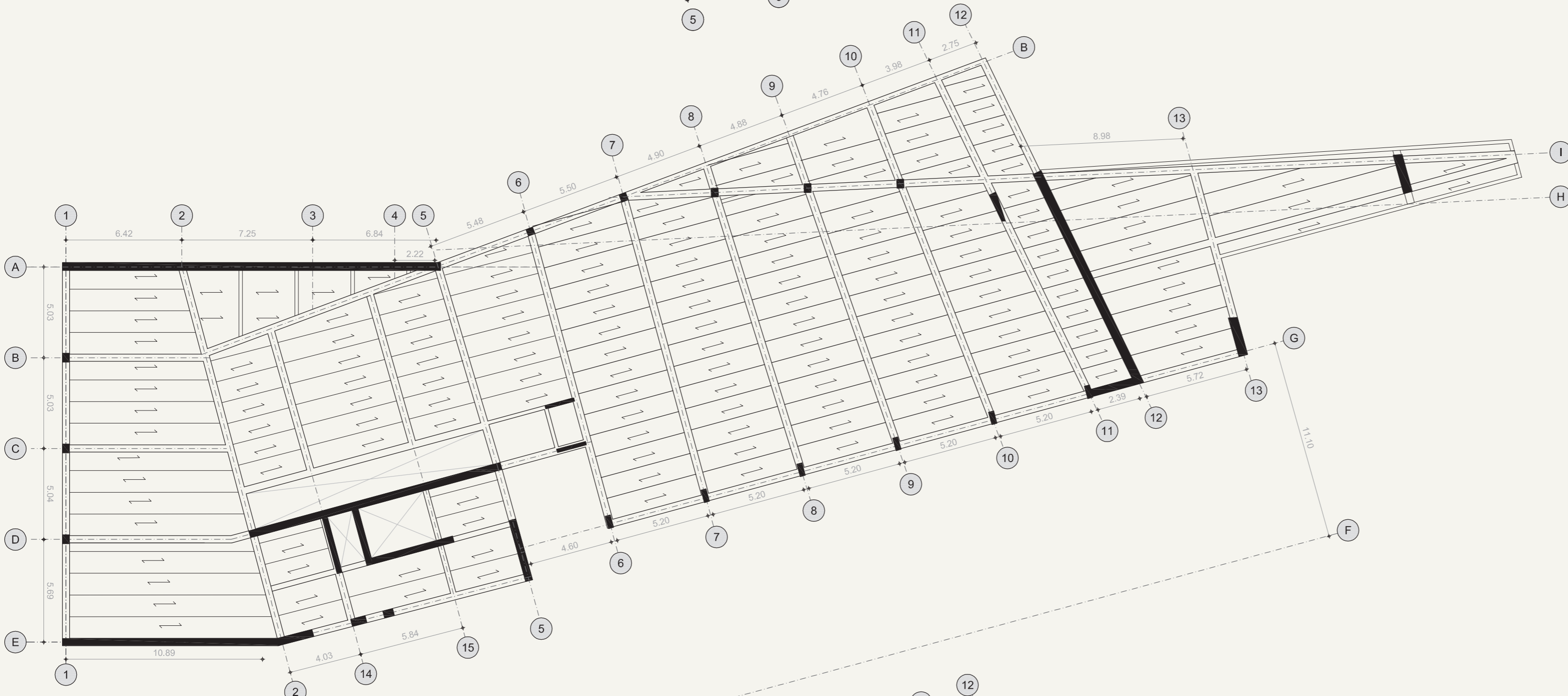


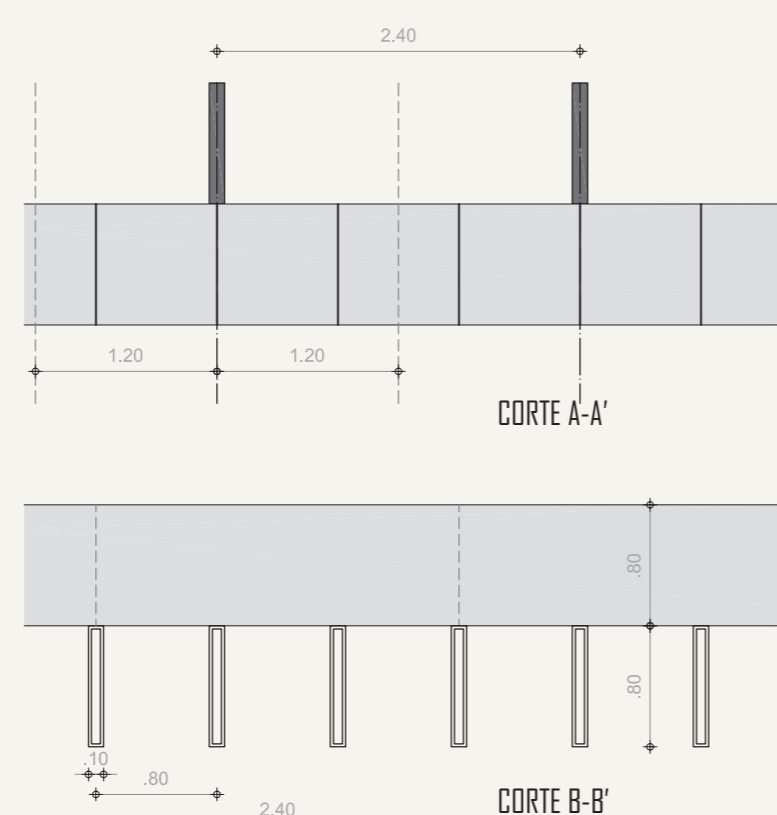
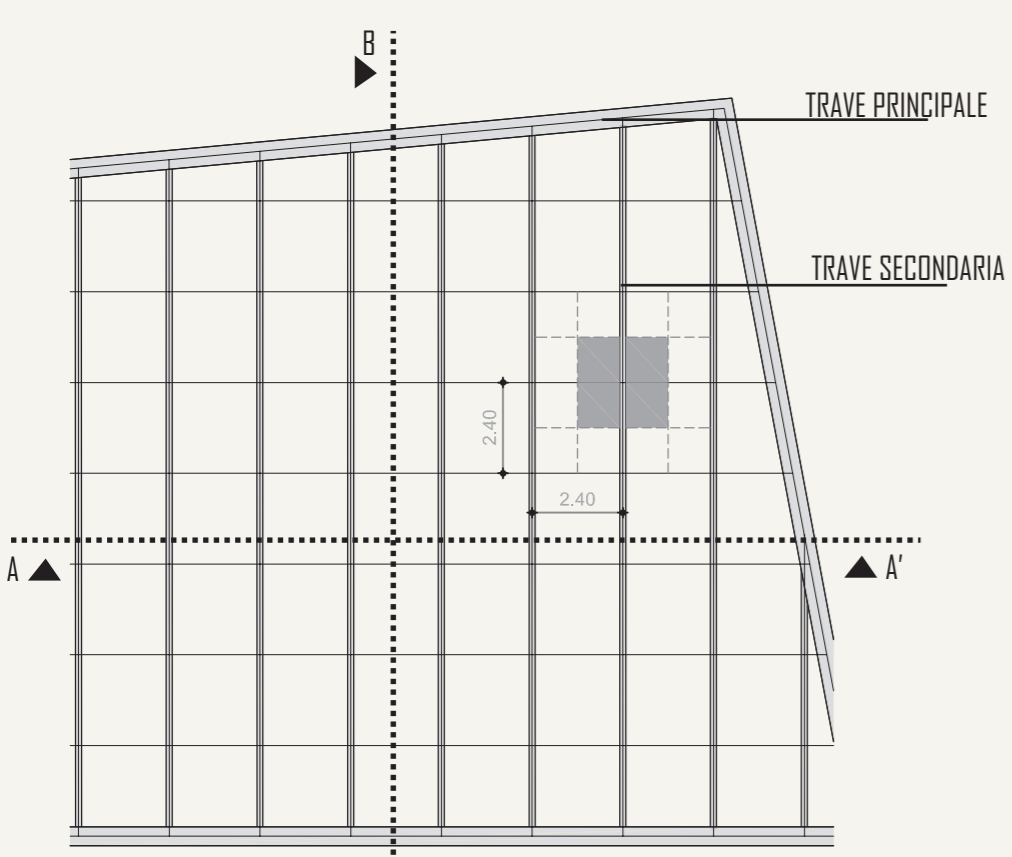
CARPENTERIA PIANO TERRA



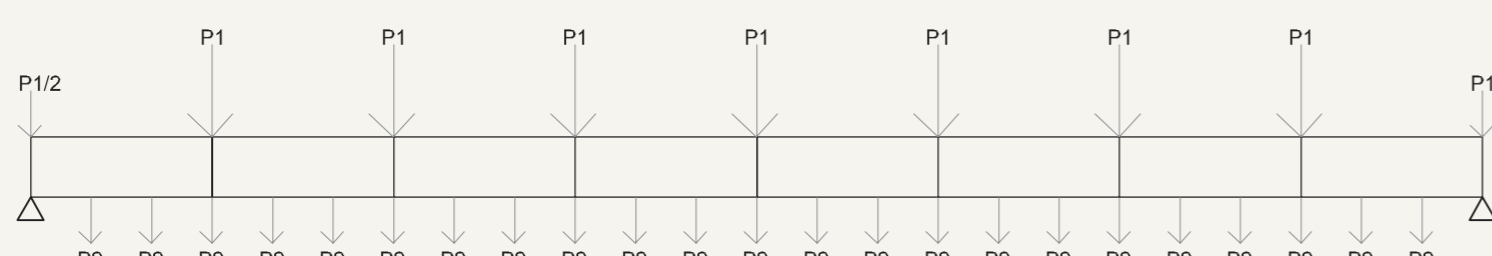
CARPENTERIA PRIMO PIANO



CARPENTERIA COPERTURA



ANALISI CARICHI CONCENTRATI SULLA TRAVE SECONDARIA



| ANALISI CARICHI              |   |  |  |                   |
|------------------------------|---|--|--|-------------------|
|                              | CARICHI PERMANENTI NON STRUTTURALI (COPERTURA)                              |  |  |                   |
|                              | VETRO   | TELAIO 1 (Alluminio)                                     | TELAIO 2 (Alluminio)                           | TOTALE TELAIO     |
| Volume                       | 2,4x2,4x0,02 mc   | 2,4 x 2,4 x 0,04 mc                                      | 0,30 x 0,04 x 0,04 mc                          | 0,01392 mc        |
| Peso specifico               | 0,1152 mc   | 0,01344 mc   | 0,00048 mc                                     | 0,01392 mc        |
| CARICHI TOTALI               | 25 kN/mc  | 27 kN/mc   | 27 kN/mc                                       | 0,36288 kN        |
| <b>TOTALE COPERTURA</b>      | <b>2,88 kN/mc</b>   |  |  | <b>0,36288 kN</b> |
|                              | CARICHI PERMANENTI NON STRUTTURALI (PANNELLI SCHERMANTI)                    |  |  |                   |
|                              | CALCESTRUZZO ALLEGGERITO CON ARGILLA ESPANSA                                |  |  |                   |
| Volume                       | 0,8 x 0,1 x 2,4 mc  |  |  |                   |
| Peso specifico               | 11 kN/mc  |  |  |                   |
| CARICHI TOTALI               | 2,112 kN  |  |  |                   |
| <b>TOTALE PANNELLI</b>       |   |  |  | <b>2,112 kN</b>   |
|                              | CARICHI VARIABILI   |  |  |                   |
|                              | Coefficiente per accessibilità  | 0,5 kN/mq  | Copertura accessibile per la sola manutenzione |                   |
| Area                         | 2,4 x 2,4 mq  |  |  |                   |
| <b>TOTALE P VARIABILE</b>    |   |  |  | <b>2,88 kN</b>    |
|                              | CARICO NEVE ( $\rho_s = \mu \cdot \rho_{sk} \cdot C_e \cdot C_t$ )          |  |  |                   |
|                              | $\mu$   | Coefficiente di forma sulla copertura. $0 < \alpha > 30$ |  |                   |
| $\rho_{sk}$                  | Carico neve al suolo. Quota suolo sul livello del mare. MILANO=100m. Zona E |  |  | 1,5 kN/mq         |
| $C_e$                        | Coefficiente di esposizione   |  |  | 1                 |
| $C_t$                        | Coefficiente termico  |  |  | 1                 |
| <b>TOTALE Qs</b>             |   |  |  | <b>1,2 kN/mq</b>  |
| Area                         | 2,4 x 2,4 mq  |  |  |                   |
| <b>TOTALE Qs concentrato</b> |   |  |  | <b>6,912 kN</b>   |
| P1                           | P permanente + P variabile + Carico neve                                    |  |  | 13,03 kN          |
| P2                           | P permanente Pannelli Schermanti  |  |  | 2,11 kN           |