

### INQUADRAMENTO LOCALE

1:75.000

/ base PPR, carta A. Carta degli indirizzi per il sistema paesistico ambientale /

#### AMBITI DI PREVALENTE VALORE STORICO E CULTURALE

- ambiti di valore archeologico
- rilevanza aree archeologiche
- sistemi dell'idrografia artificiale e relative opere d'arte
- corsi d'acqua artificiali storici
- sistemi dell'organizzazione del paesaggio agrario tradizionale
- caratterizzazioni romane
- sistemi dei centri e dei nuclei urbani
- centri storici di maggior pregio
- centri storici "Le città murate" Saronno, Pizzighetone, Crema
- sistemi fondamentali della struttura insediativa storica di matrice urbana
- luoghi d'identità

#### AMBITI DI PREVALENTE VALORE NATURALE

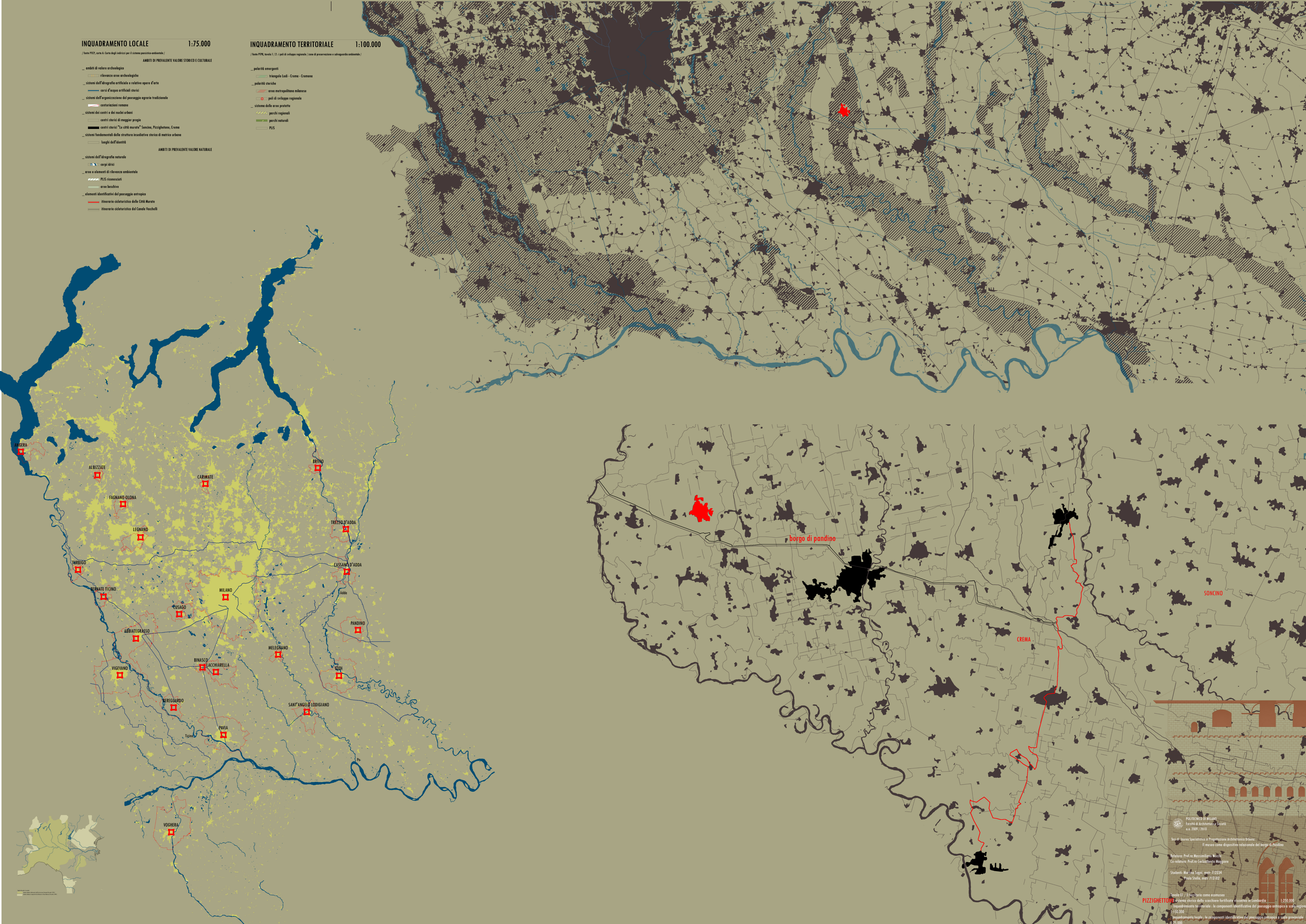
- sistemi dell'idrografia naturale
- corpi idrici
- aree o elementi di rilevanza ambientale
- PLIS riconosciuti
- aree boschive
- elementi identificativi del paesaggio antropico
- Itinerario esdatteristico delle Città Murate
- Itinerario esdatteristico del Canale Veschelli

### INQUADRAMENTO TERRITORIALE

1:100.000

/ base PPR, tavola 1/2 - poli di sviluppo regionale / zona di preservazione e salvaguardia ambientale /

- polesità emergenti
- triangolo Lodi - Crema - Cremona
- polesità storica
- area metropolitana milanese
- poli di sviluppo regionale
- sistema delle aree protette
- parchi regionali
- parchi naturali
- PLIS



POLITECNICO DI MILANO  
 Facoltà di Architettura e Società  
 a.a. 2009/2010

Tesi di Laurea Specialistica in Progettazione Architettonica Urbana  
 Il museo come dispositivo relazionale del borgo di Pandino

Relatore: Prof. Dr. Massimiliano Wocci  
 Co-relatore: Prof. Dr. Carlo Cecchi Magagnoli

Studenti: Mari-no Sogari, mat. 717224  
 Paola Stella, mat. 7172182

Tavola 01 / Il territorio come ecumeneo  
 PIZZIGHETTO Il sistema storico dello scacchiere fortificato visconteo in Lombardia  
 Inquadramento territoriale: le componenti identificative del paesaggio antropico a scala regionale  
 1:100.000  
 Inquadramento locale: le componenti identificative del paesaggio antropico a scala provinciale  
 1:75.000