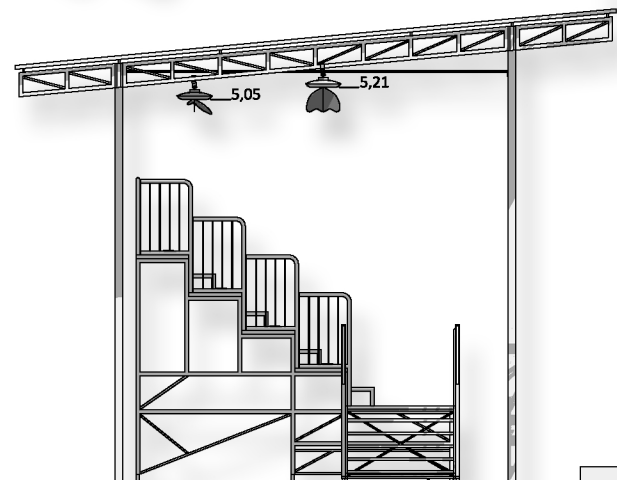
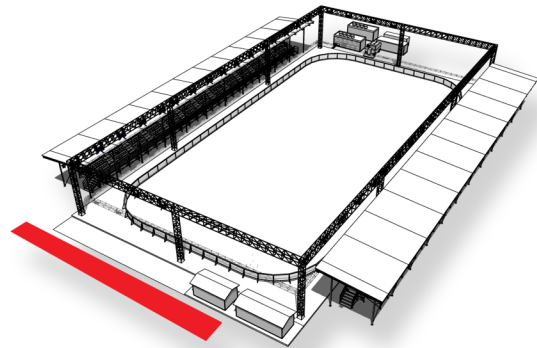
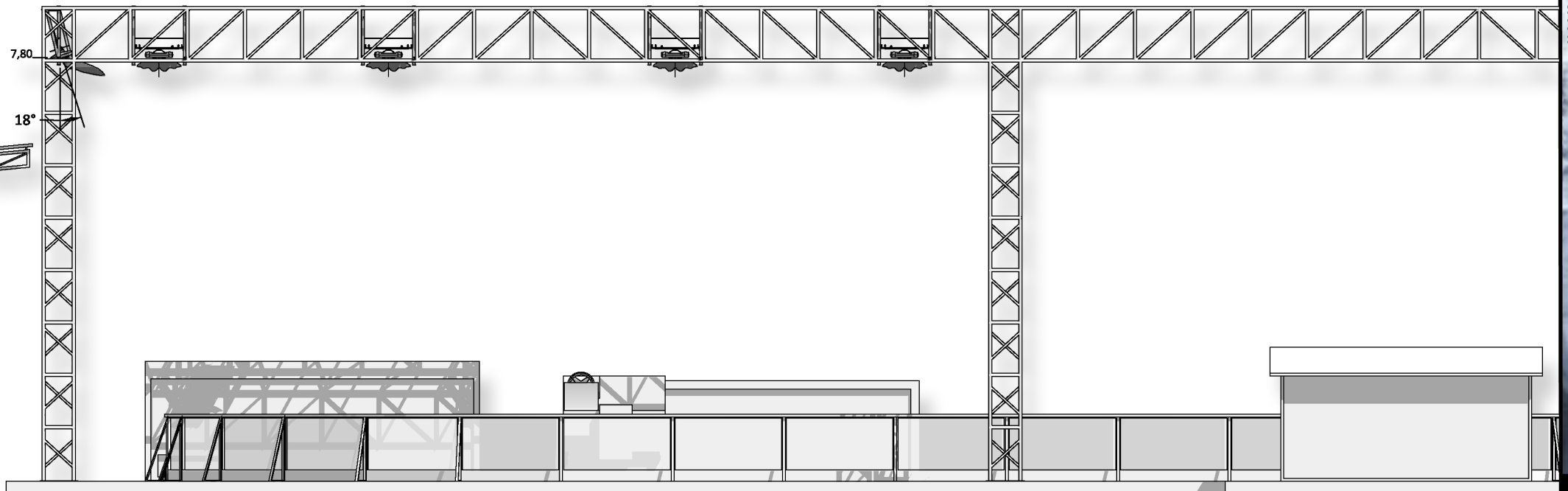


SEZIONE LONGITUDINALE PARZIALE, SCALA 1:100



PROSPETTO LATERALE PARZIALE, SCALA 1:100



Impianto di progetto a Led:
Installazioni
scala 1:100

ILLUMINAZIONE A LED PER LO SPORT:
Confronto fra tradizione e nuove tecnologie
applicate ad una pista di ghiaccio temporanea
Relatore: Prof. Ing. Ruggero Guanella
Correlatore: Arch. Francesco Marelli

Andrea Rovati
n° 182409

Politecnico di Milano
Facoltà di Architettura
Campus Leonardo
A.A. 2009-2010