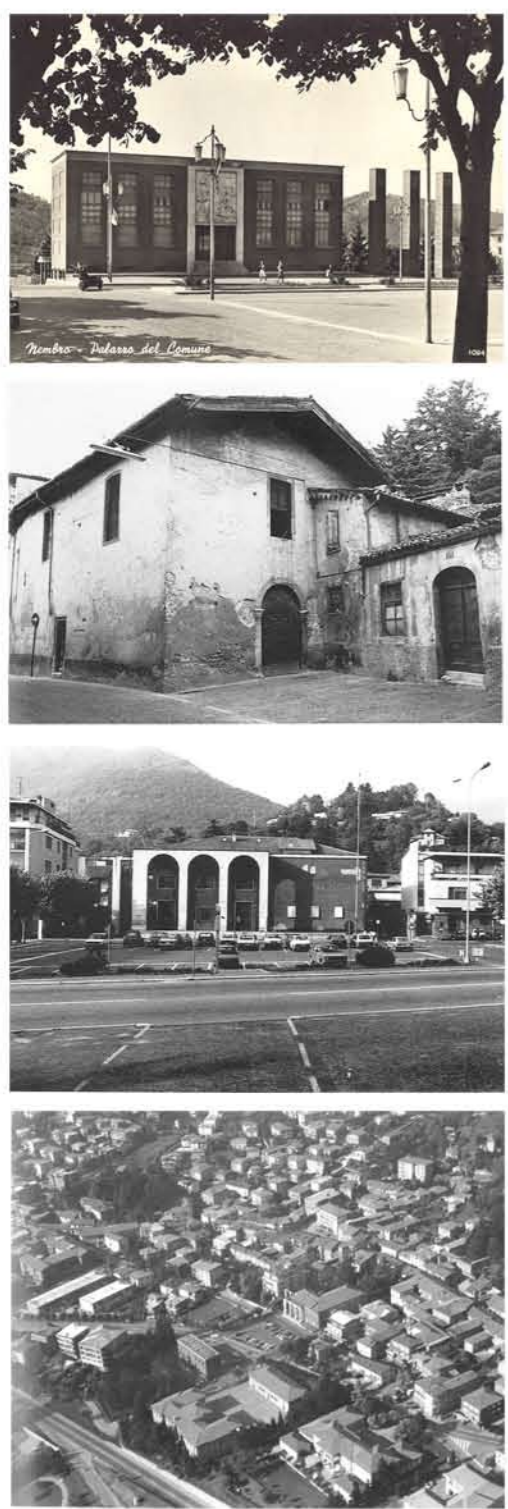


PROCESSI DI CRESCITA INSEDIATIVA
Ricostruzione delle soglie storiche in base alle carte d'Italia del IGM (1:25000)



- 1931 - si osserva come la città storica si sviluppa lungo via Garibaldi, centro cittadino di quell'epoca, si nota inoltre che lungo l'ex tracciato ferroviario attualmente occupato dalla TEB era già presente un edificio probabilmente adibito a stazione
- 1954 - si osserva la costruzione del comune e del teatro Modernissimo di epoca fascista (1934)
- 1971 - la città comincia a svilupparsi ai lati dell'attuale centro cittadino, Piazza della Libertà
- successive - si nota la costruzione di edifici industriali lontani dal centro città e più vicini al fiume ciò mostra uno spostamento della città lavorativa lungo il fiume Serio

Carta d'Italia I.G.M. 1971 - 1:25000

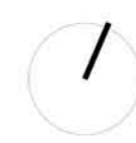


ANALISI DELLA STRUTTURA URBANA E DELLA VIABILITA'
Ricostruzione in base al PGT

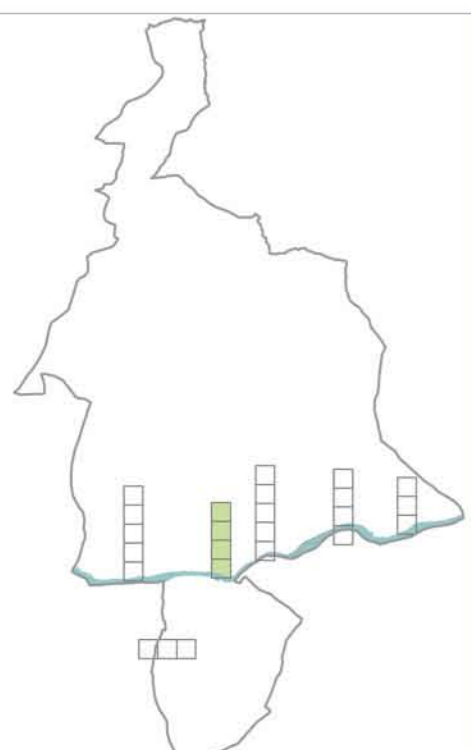
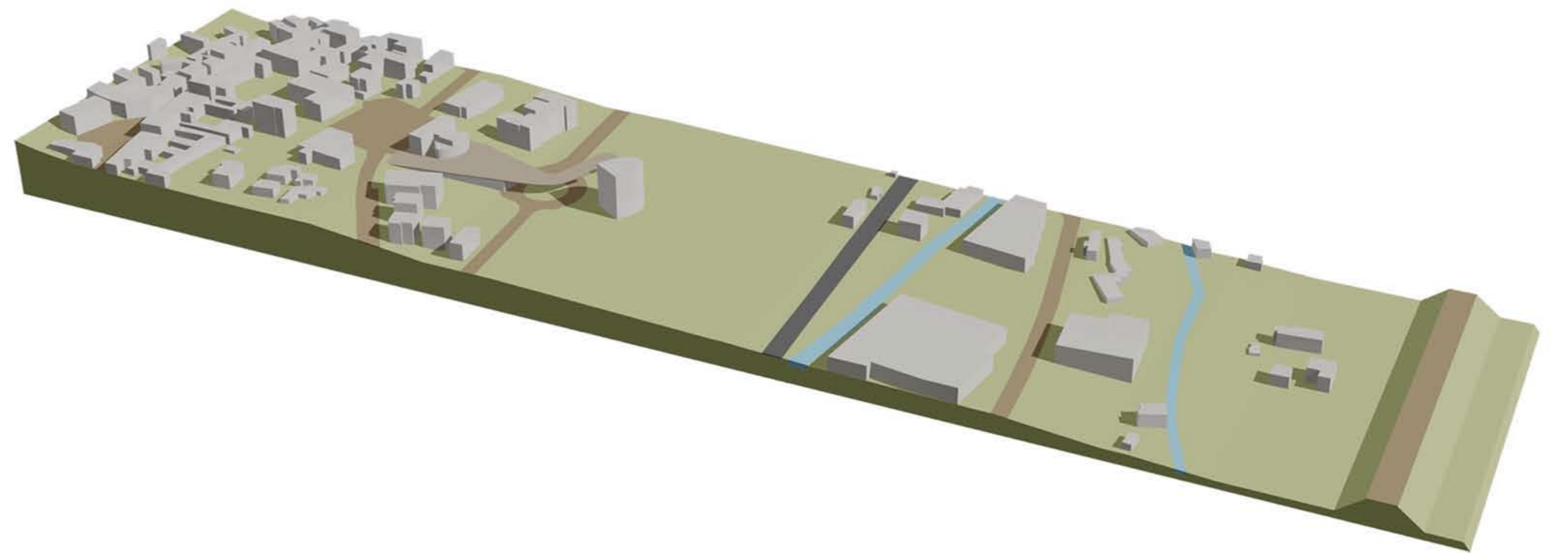
- | | | |
|--------------------------|---|------------------------------------|
| Città storica | Edificio storico | Strada principale (ex Sp.35) |
| | Sostituzione di epoca contemporanea | Strada Statale 671 |
| Città consolidata | Edificio a bassa densità (1 o 2 piani) | Strada storica |
| | Tessuto ad impianto unitario ad elevata densità (> 6 piani) | Strada secondaria |
| Città produttiva | Edificio industriale | TEB (metrotamvia) |
| | | Zona a traffico limitato (zona 30) |
| Città pubblica | Edificio pubblico | Ciclabile |
| | | Fronti commerciali |
| | | Parcheggio |
| | | Spazio pubblico |
| | | Area verde |

DOTAZIONE DI NATURALITA'
Ricostruzione in base al PGT

- Plis Naturali Serio
- Stepping stone
- Rete idrografica (canali, rogge)
- Spazio aperto
- Verde pubblico
- Verde privato



Il transetto 2 è stato situato in corrispondenza della città pubblica rappresentata dal municipio e dal Teatro Modernissimo affacciati su Piazza della Libertà. Questi due edifici costruiti in epoca fascista fino a pochi anni fa erano separati dal passaggio della strada. La riqualificazione della piazza con la chiusura al traffico ha costituito un nuovo elemento di ricicatura ed uno spazio pubblico maggiormente fruibile dalla popolazione. La struttura del transetto risulta molto chiara si osserva il tessuto denso del centro storico, la città pubblica, due ampi elementi verde urbano, la fascia di tessuto industriale delimitata infine dalla tangenziale per Bergamo 671. Nell'area la naturalità è caratterizzata dalla presenza di stepping ston costituite dal parco urbano e dal PLIS individuato lungo le



KEY PLAN

