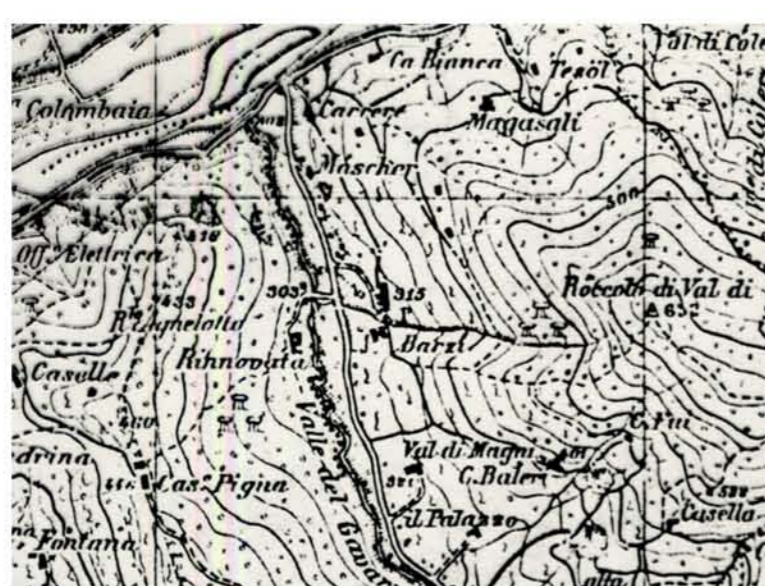


**PROCESSI DI CRESCITA INSEDIATIVA**  
Ricostruzione delle soglie storiche in base alle carte d'Italia del IGM (1:25000)

- 1931 - si osserva la costruzione di due edifici
- 1954 - si osserva uno sviluppo urbano di tipo puntuale lungo via Gavarno
- 1971 - si osserva il consolidamento della città
- successive - si nota la costruzione puntuale di edifici



Carta d'Italia I.G.M. 1931 - 1:25000



Carta d'Italia I.G.M. 1954 - 1:25000



Carta d'Italia I.G.M. 1971 - 1:25000



**ANALISI DELLA STRUTTURA URBANA E DELLA VIABILITA'**  
Ricostruzione in base al PGT

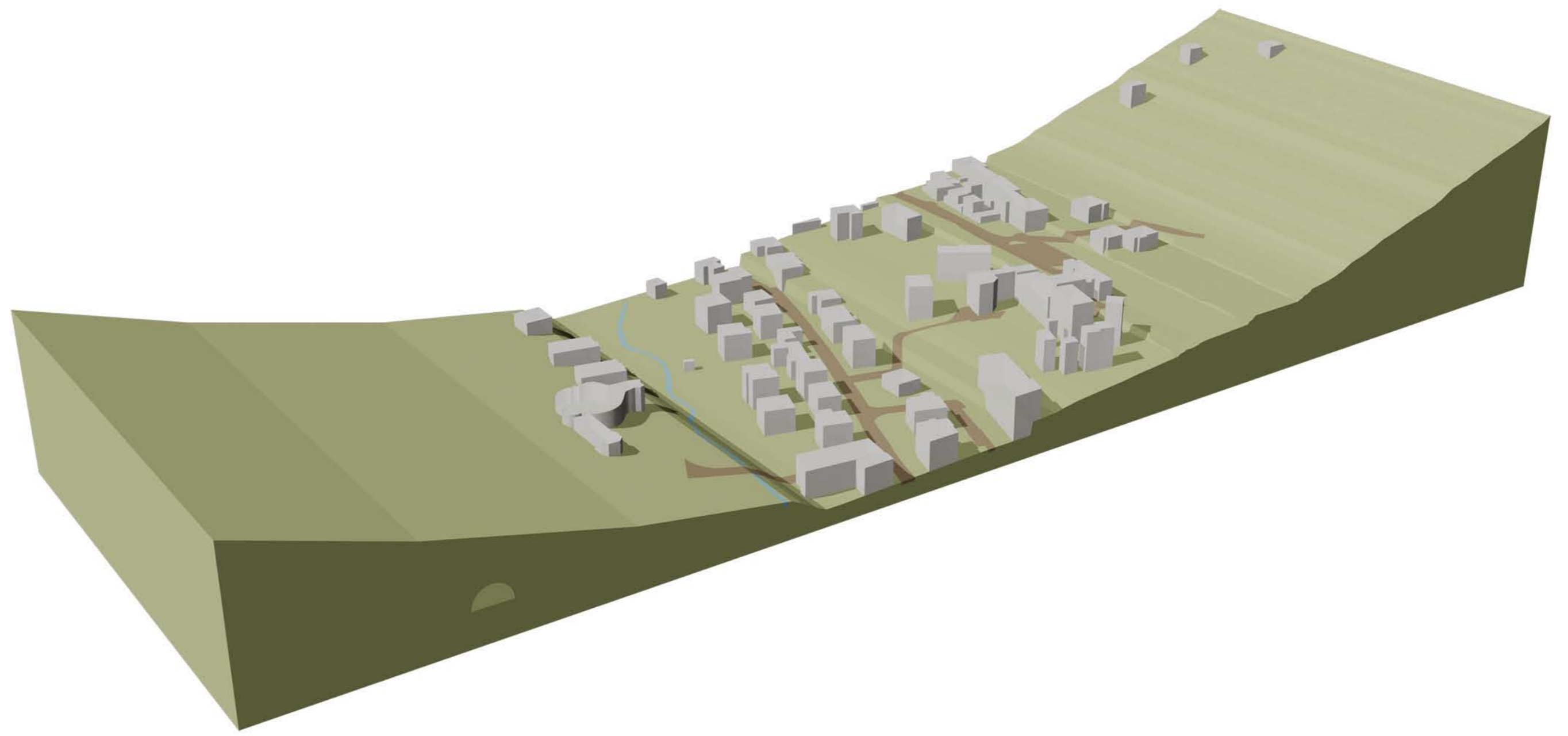
- Città storica**
  - Edificio storico
  - Strada principale (ex Sp.35)
  - Strada storica
- Città consolidata**
  - Edificio a bassa densità (1 o 2 piani)
  - Tessuto aperto a media densità (> 2 piani)
  - Tessuto ad impianto unitario a media densità (1 < n° piani < 3)
  - Edificio pubblico
- Città pubblica**
  - Edificio pubblico
- Infrastruttura**
  - Strada secondaria
  - Ciclabile
  - Parcheggio
  - Area verde

**DOTAZIONE DI NATURALITA'**  
Ricostruzione in base al PGT

- Plis Natural Serio
- Rete idrografica (canali, rogge)
- Verde pubblico
- Verde privato
- Zona agricola
- Zona panoramica



Il transetto 6 riguarda la frazione di Gavarno, in cui lo sviluppo urbano si ha in maggior parte verso gli anni settanta. L'abitato è situato lungo una valle molto stretta sul fondo della quale scorre il torrente Gavarnia. Lo sviluppo dell'abitato che ha una morfologia lunga e stretta si è svolto lungo la sp.65. Attualmente presenta delle problematiche inerenti la viabilità, in quanto la sezione stradale non consente la dotazione di marciapiedi e percorsi ciclopedonali sicuri. Per quanto riguarda la dotazione di naturalità si osserva la presenza del PLIS lungo il torrente Gavarnia e la presenza di una zona agricola sui rilievi caratterizzata dalla coltivazione dei vigneti.



KEY PLAN

