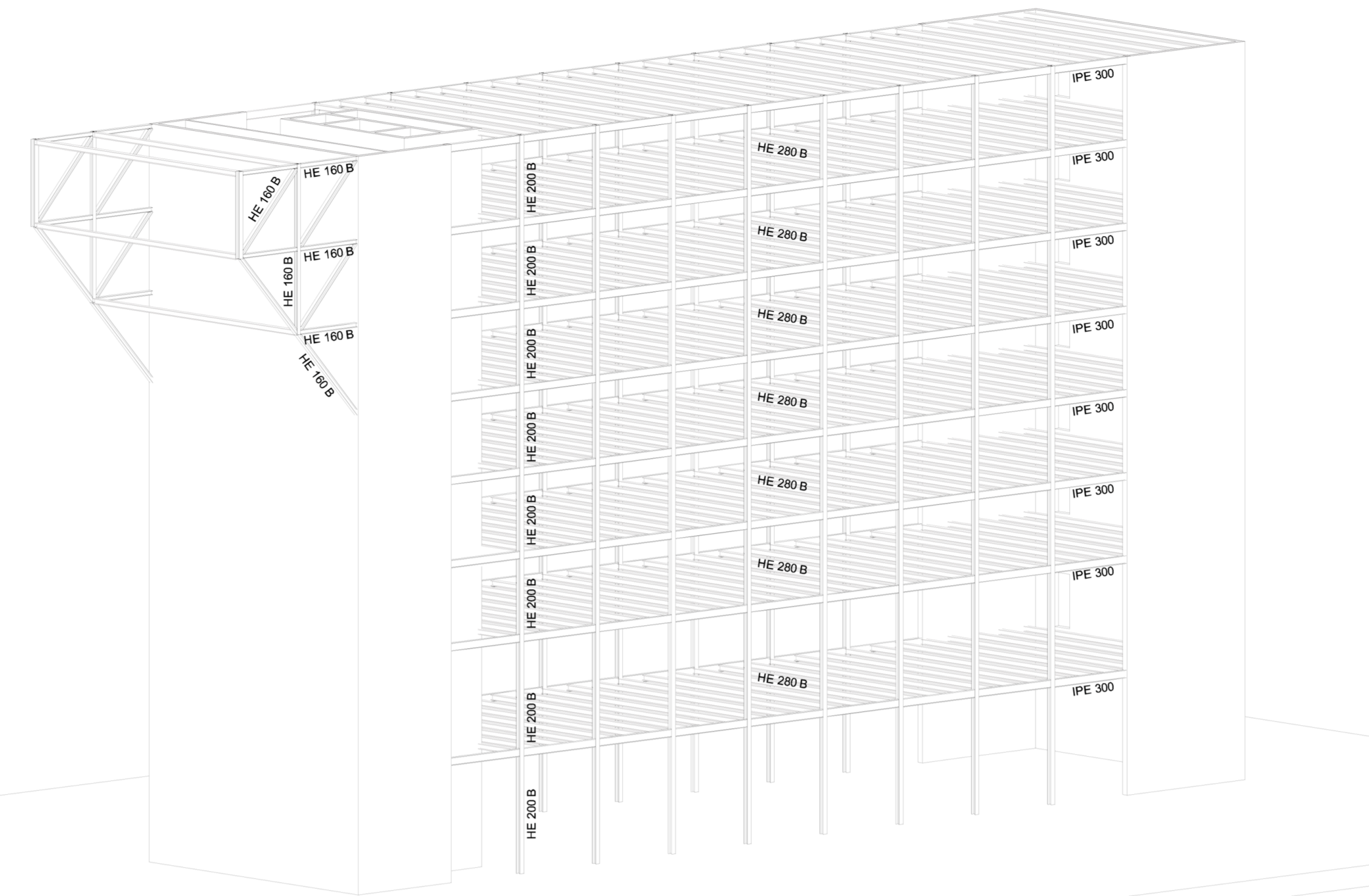
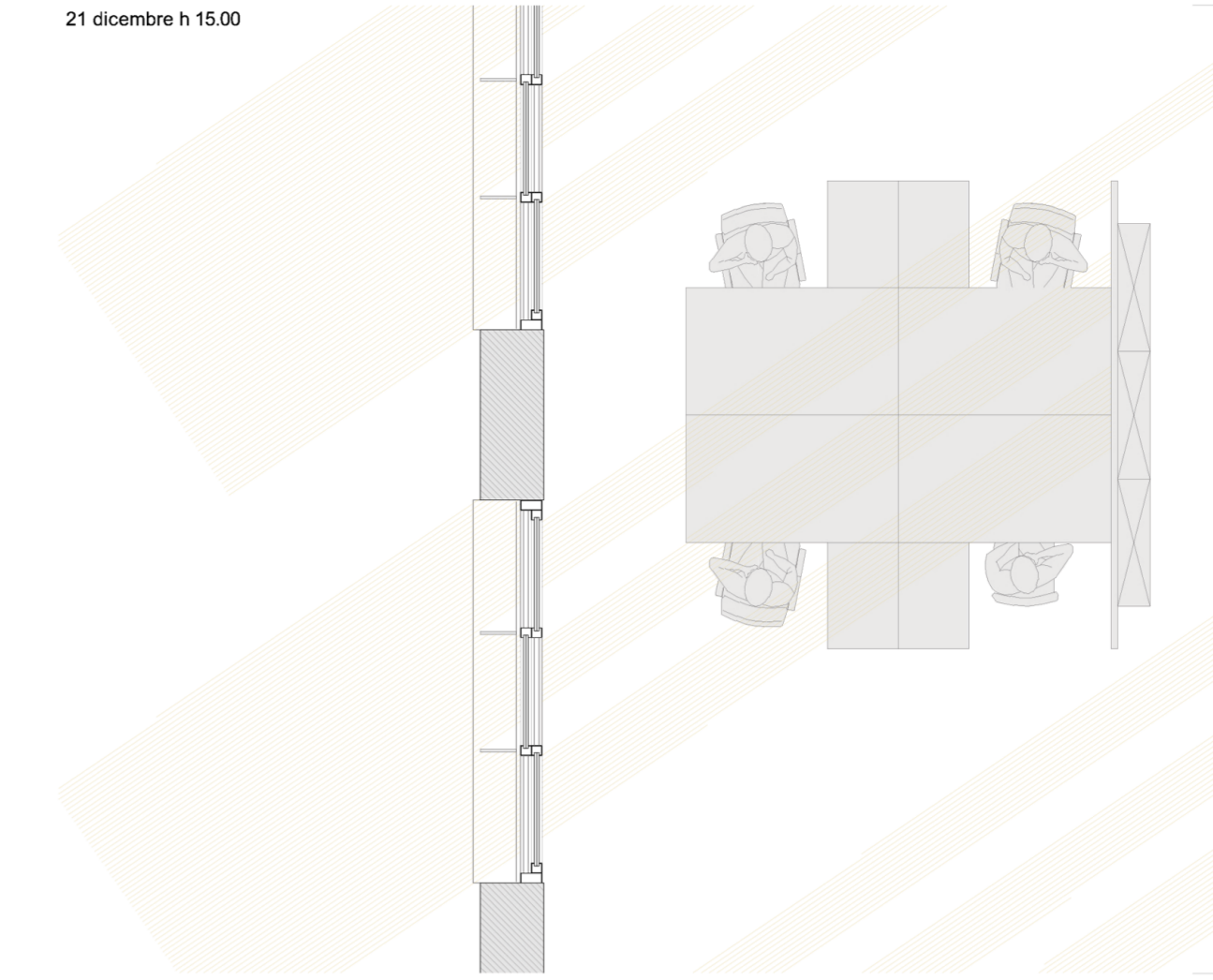


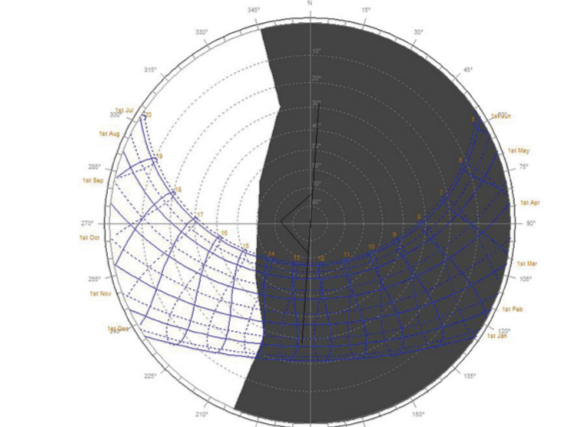
SCHEMA STRUTTURALE



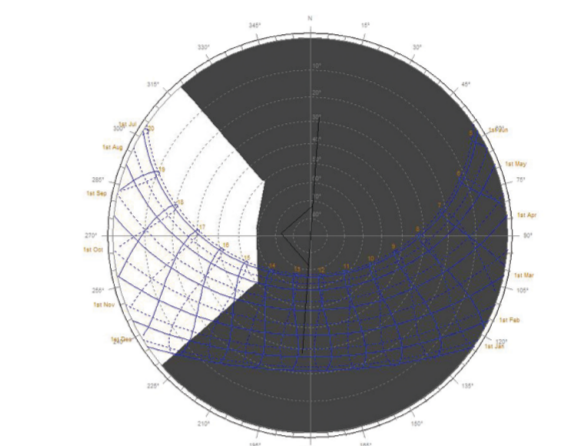
ANALISI SOLARE
21 dicembre h 15:00



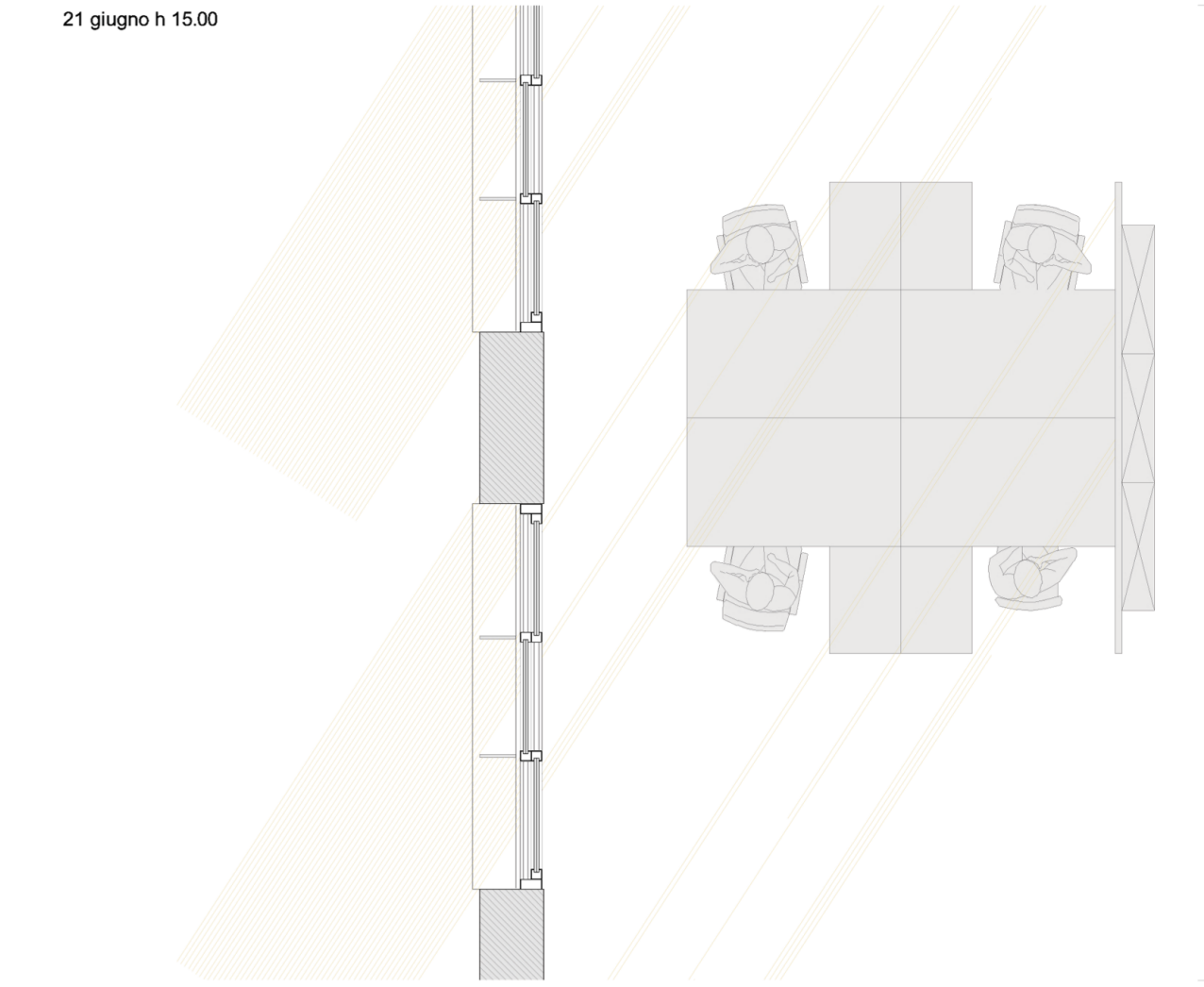
FINESTRA SENZA AGGETTI VERTICALI



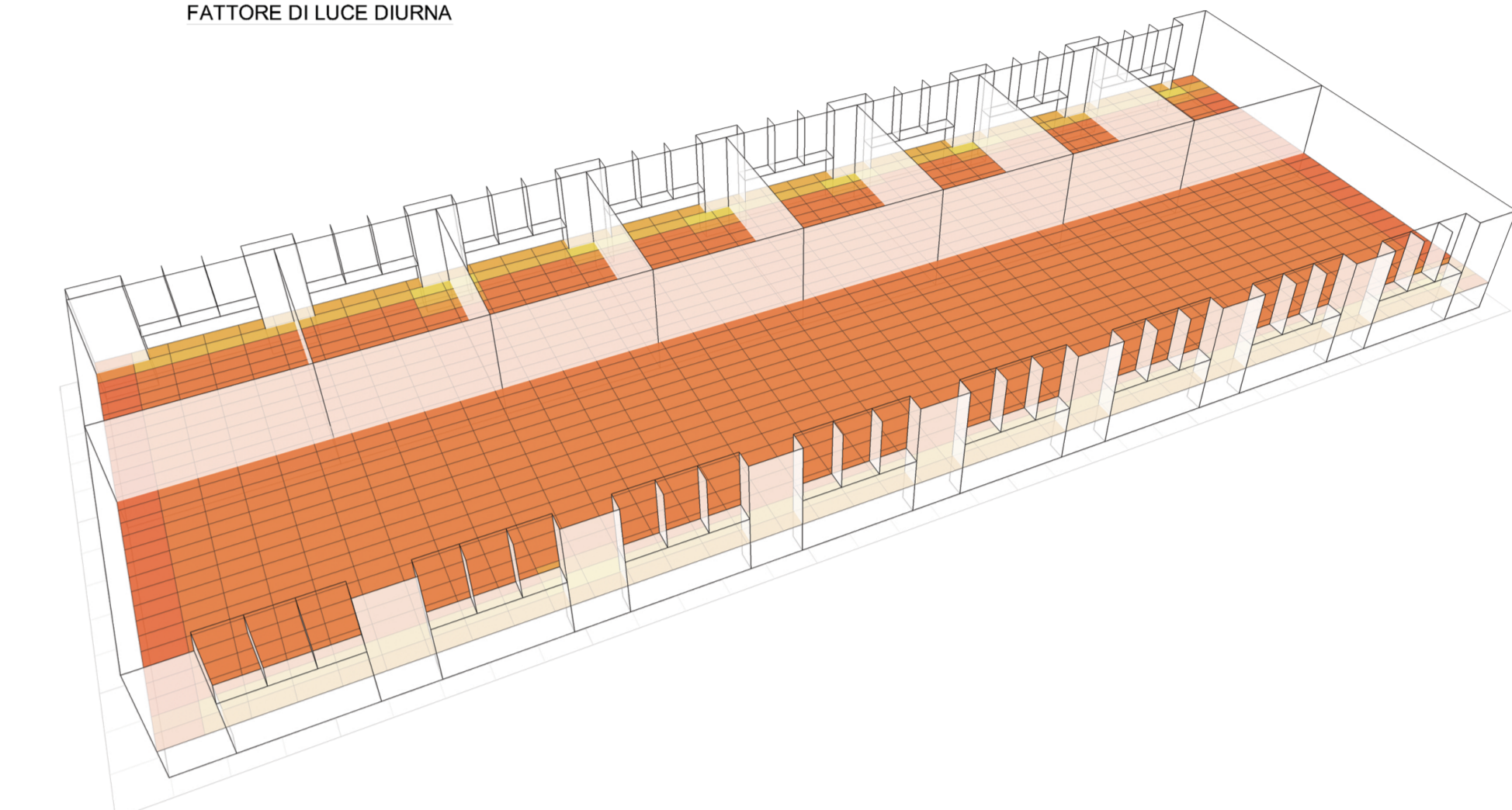
FINESTRA CON AGGETTI VERTICALI



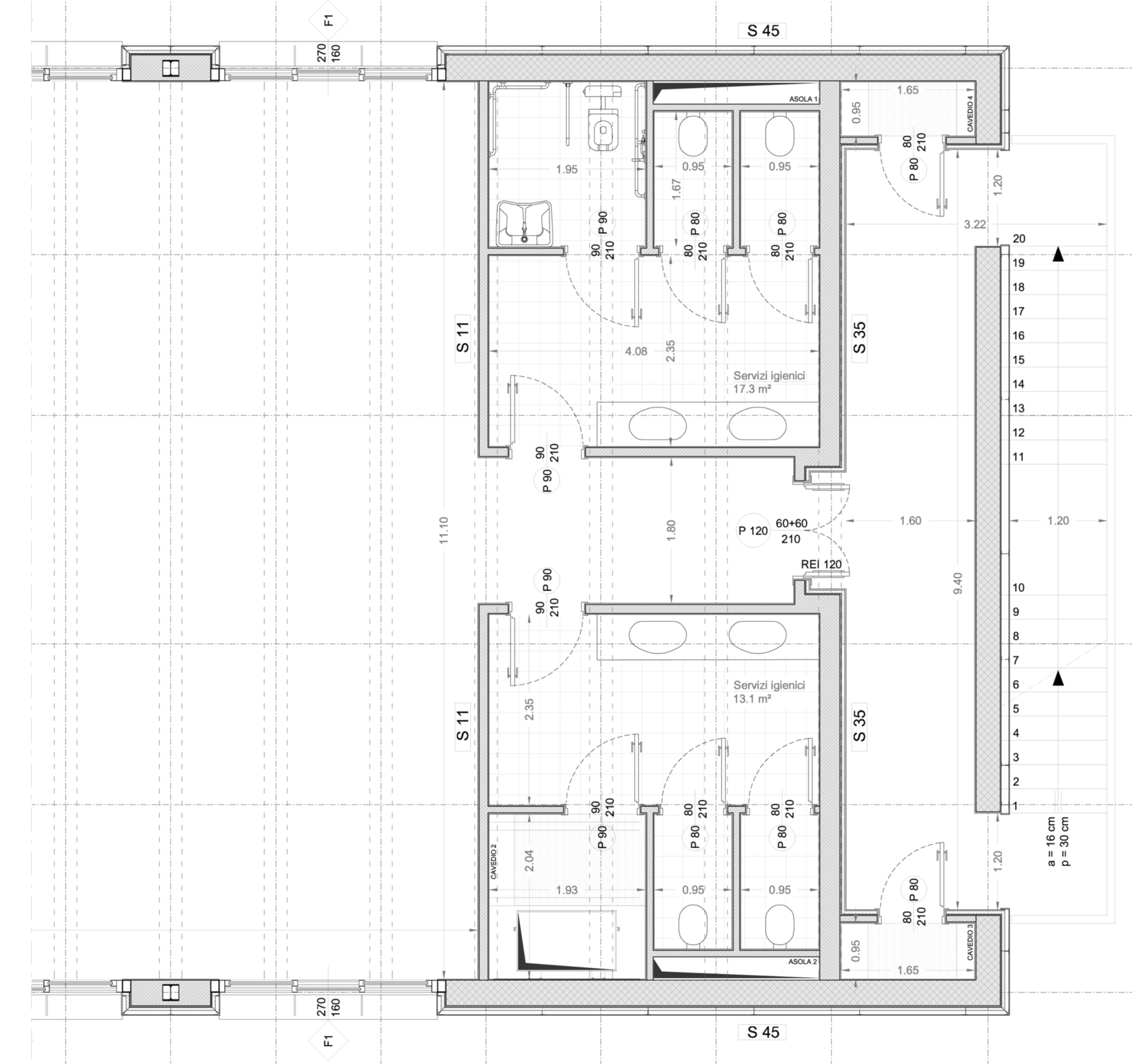
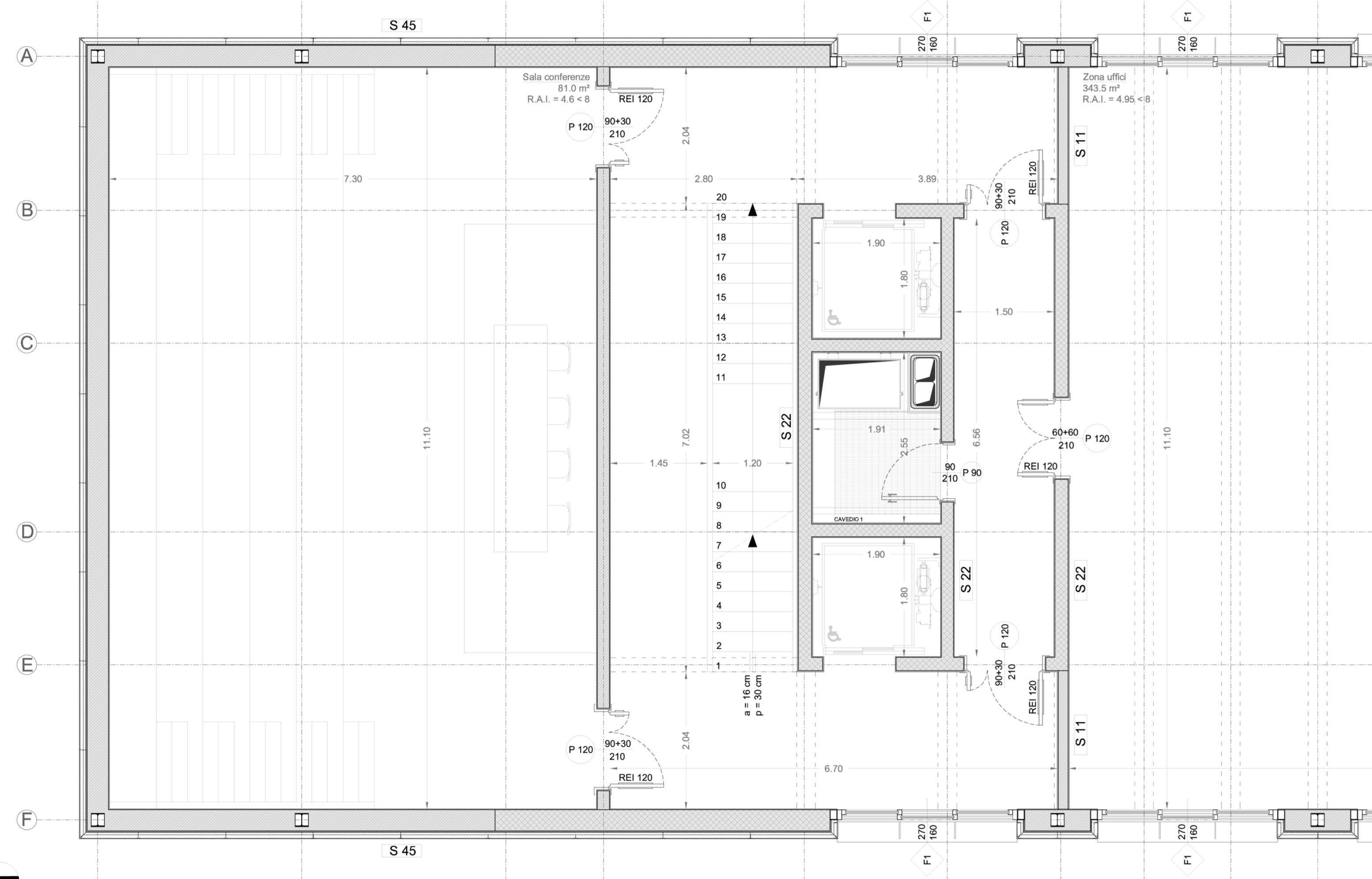
21 giugno h 15:00



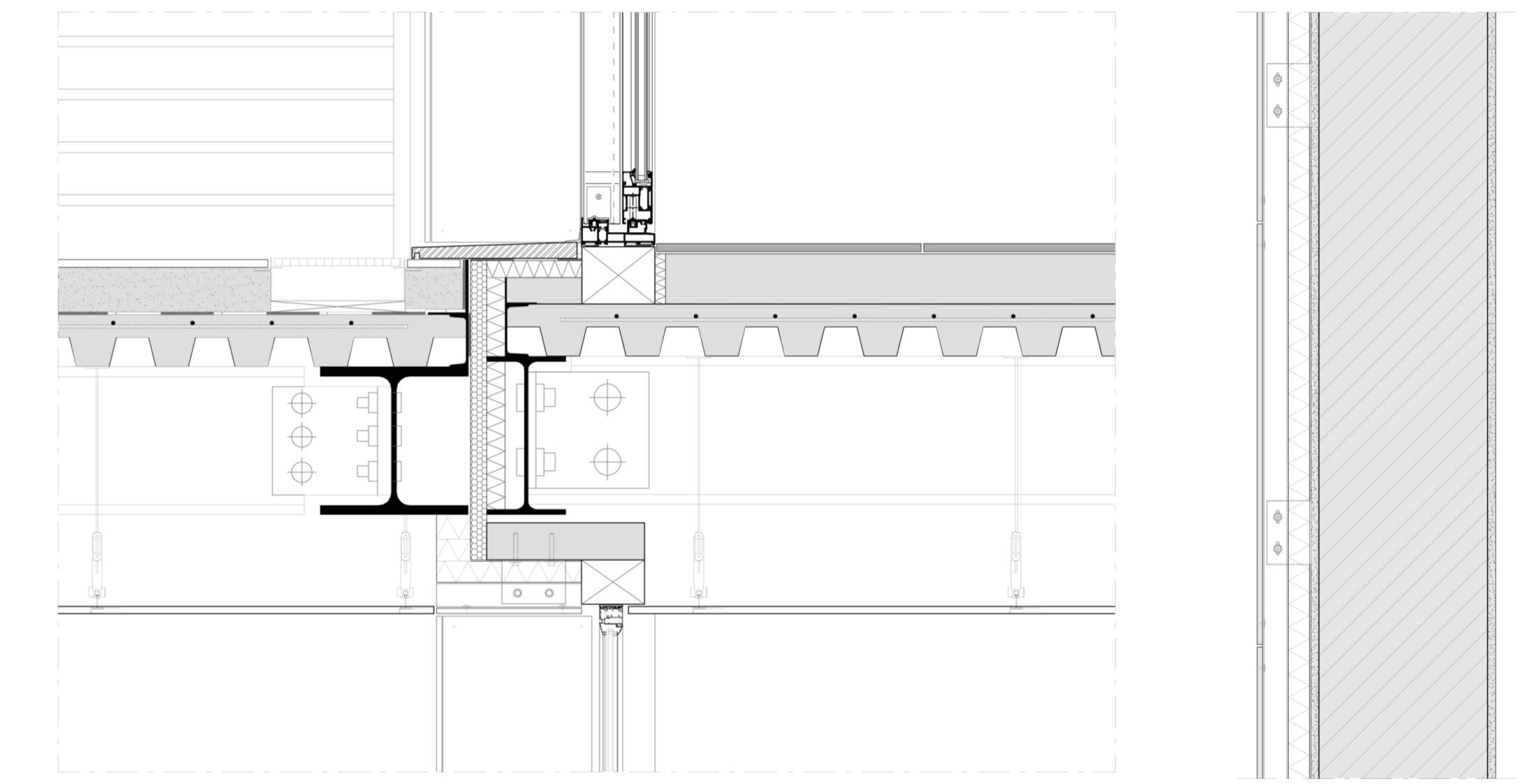
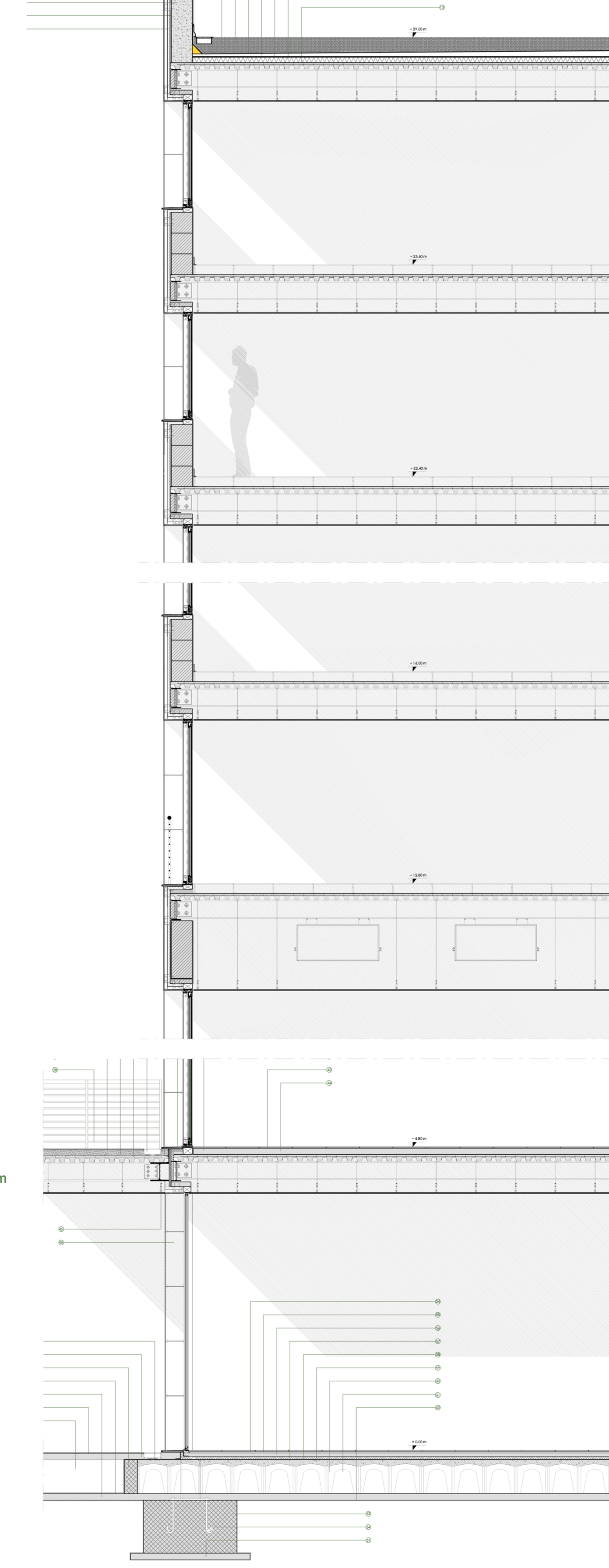
FATTORE DI LUCE DIURNA



PIANTA PIANO TIPO

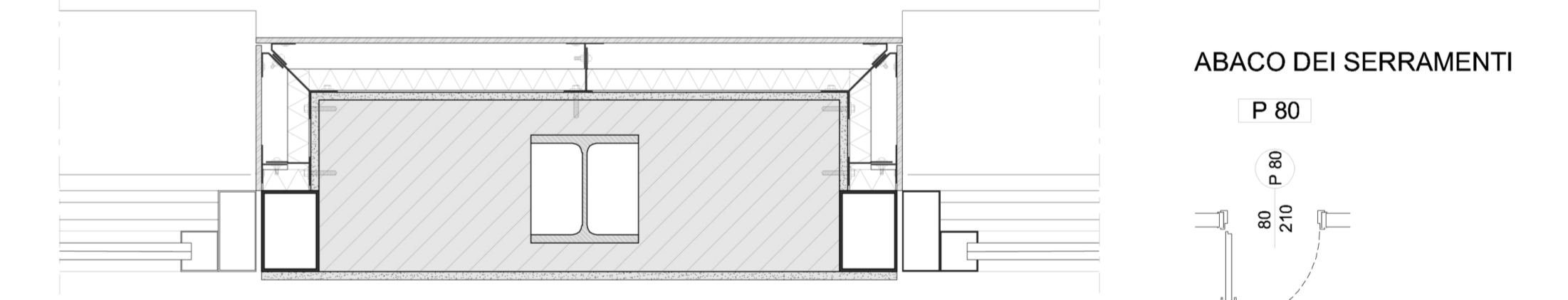


SEZIONE



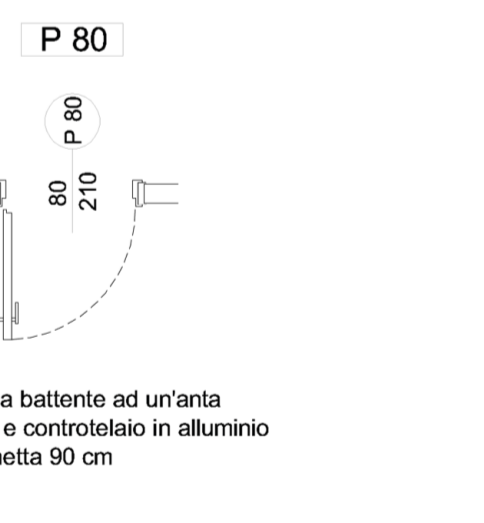
NODO EDIFICIO-BASAMENTO
SCALA 1:10

SEZ PARETE ESTERNA
SCALA 1:10



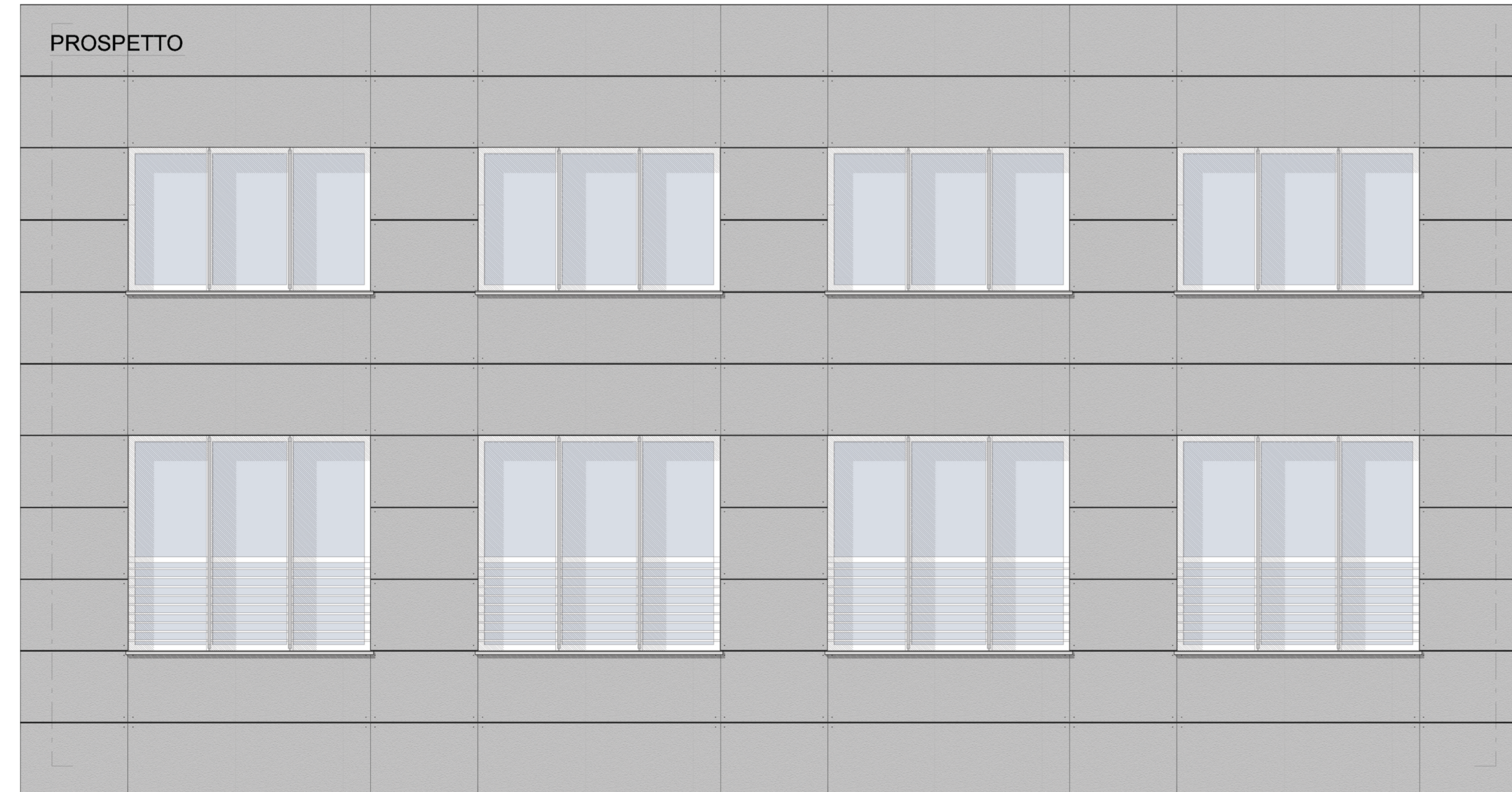
PARETE ESTERNA
SCALA 1:10

ABACO DEI SERRAMENTI



ABACO DELLE CHIUSURE OPACHE VERTICALI

| | | | |
|------|---|--|--------------------------------|
| S 11 | Tavolato divisorio interno | 1 - intonaco di calce e cemento sp. 1,5 cm 2 - blocco Gasbeton per tavolati interni sp. 11 cm | U = 0,566 W / m ² K |
| S 15 | Pannelli prefabbricati divisorio uffici | 1 - pannello in legno sp. 2 cm 2 - intonacatura - mortare in acciaio sp. 11 cm 3 - pannello in legno sp. 2 cm | |
| S 18 | Parete di compartimentazione vano scala | 1 - intonaco di calce e cemento sp. 1,5 cm 2 - blocco Gasbeton per tavolati interni sp. 15 cm 3 - intonaco di calce e cemento sp. 1,5 cm | U = 0,566 W / m ² K |
| S 22 | Parete portante vano scala | 1 - intonaco di calce e cemento sp. 1 cm 2 - setto portante in C.A. sp. 20 cm 3 - intonaco di calce e cemento sp. 1 cm | |
| S 35 | Parete portante vano scala | 1 - intonaco di calce e cemento sp. 1,5 cm 2 - blocco Gasbeton per tavolati interni sp. 30 cm 3 - intonaco di calce e cemento sp. 1,5 cm 4 - pannello isolante in polistirene espanso sp. 6 cm 5 - intonaco di calce e cemento sp. 1,5 cm | U = 0,192 W / m ² K |
| S 45 | Parete di tamponamento esterna | 1 - intonaco di calce e cemento sp. 1,5 cm 2 - blocchi portanti Gasbeton sp. 30 cm 3 - intonaco di calce e cemento sp. 1,5 cm 4 - pannello isolante in polistirene espanso sp. 6 cm 5 - intonacatura di calce sp. 5 cm (e mortare in acciaio) 6 - pannelli in fibrocemento sp. 1 cm | U = 0,192 W / m ² K |
| F 1 | | 1 - finestra scorrevole a tre vie 2 - serramento a taglio termico 3 - profilo in alluminio | U = 2,73 W / m ² K |



- Cordolo in pietra Travertino
- Guaina bituminosa impermeabilizzante sp. 0,5 cm
- Intonaco in malta di cemento sp. 1,5 cm
- Blocco in Gasbeton (24 cm x 25 cm x 45 cm)
- Intonaco in malta di cemento sp. 1,5 cm
- Isolante termico in polistirene espanso sp. 5 cm
- Pozzetto per la raccolta delle acque meteoriche
- Ghiaia
- Guaina bituminosa impermeabilizzante sp. 0,5 cm
- Massetto di pendenza in cls alleggerito
- Tessuto di separazione
- Isolante termico in polistirene espanso sp. 8+5 cm
- Barriera al vapore
- Aggetto verticale per ombreggiamento in alluminio microforato
- Finestra scorrevole a 3 vie in alluminio con taglio termico
- Mascherina in rame
- Protezione impermeabilizzante
- Isolante termico in polistirene espanso sp. 3 cm
- Lastra in pietra sp. 3 cm
- Profilo scatolare in acciaio (5 cm x 8 cm x 0,2 cm)
- Staffa ad U in acciaio
- Gancio per il fissaggio delle pietre
- Tessello
- Piolo
- Rivetto in acciaio
- Telaio in acciaio
- Coprifilo e anta in legno sp. 2,5 cm
- Ringhiera in alluminio
- Vetrata scorrevole a 3 vie in alluminio con ponte termico
- Struttura pavimento flottante
- Rete elettrosaldata
- Getto collaborante di completamento in cls sp. 9 cm
- Lamiera zincata sp. 0,2 mm, h 5,5 cm
- Travetto secondario HEB 300
- Struttura controsoffitto
- Pozzetto per la raccolta delle acque meteoriche
- Guaina bituminosa impermeabilizzante sp. 0,5 cm
- Isolante termico in polistirene espanso sp. 3 cm
- Pavimentazione esterna in gres
- Ringhiera in alluminio
- Strato di separazione in polistirolo
- Lastra in pietra sp. 3 cm
- Guaina bituminosa impermeabilizzante sp. 0,5 cm
- Isolante termico in polistirene espanso sp. 3 cm
- Pavimentazione interna in lastre di cls sp. 2 cm
- Massetto di sottofondo in cls.
- Trave principale HEB 400
- Colonna HEB 300
- Piattello in legno sp. 3 cm
- Massetto di pendenza in cls alleggerito
- Cordolo in cls
- Guaina bituminosa impermeabilizzante
- Magrone
- Pozzetto per la raccolta delle acque meteoriche
- Terreno di riporto
- Pavimentazione interna in lastre di cls. sp. 2 cm
- Massetto di allettamento
- Massetto di sottofondo
- Isolante termico in polistirene espanso sp. 8 cm
- Guaina bituminosa impermeabilizzante sp. 0,5 cm
- caldana con rete elettro saldata
- Igloo in PVC
- Vespajo areato
- Doppia guaina bituminosa impermeabilizzante sp. 1 cm
- Plinto di fondazione in cls
- Tirafondo in acciaio
- Ringhiera in alluminio
- Strato di separazione in polistirolo
- Lastra in pietra sp. 3 cm
- Guaina bituminosa impermeabilizzante sp. 0,5 cm
- Isolante termico in polistirene espanso sp. 3 cm