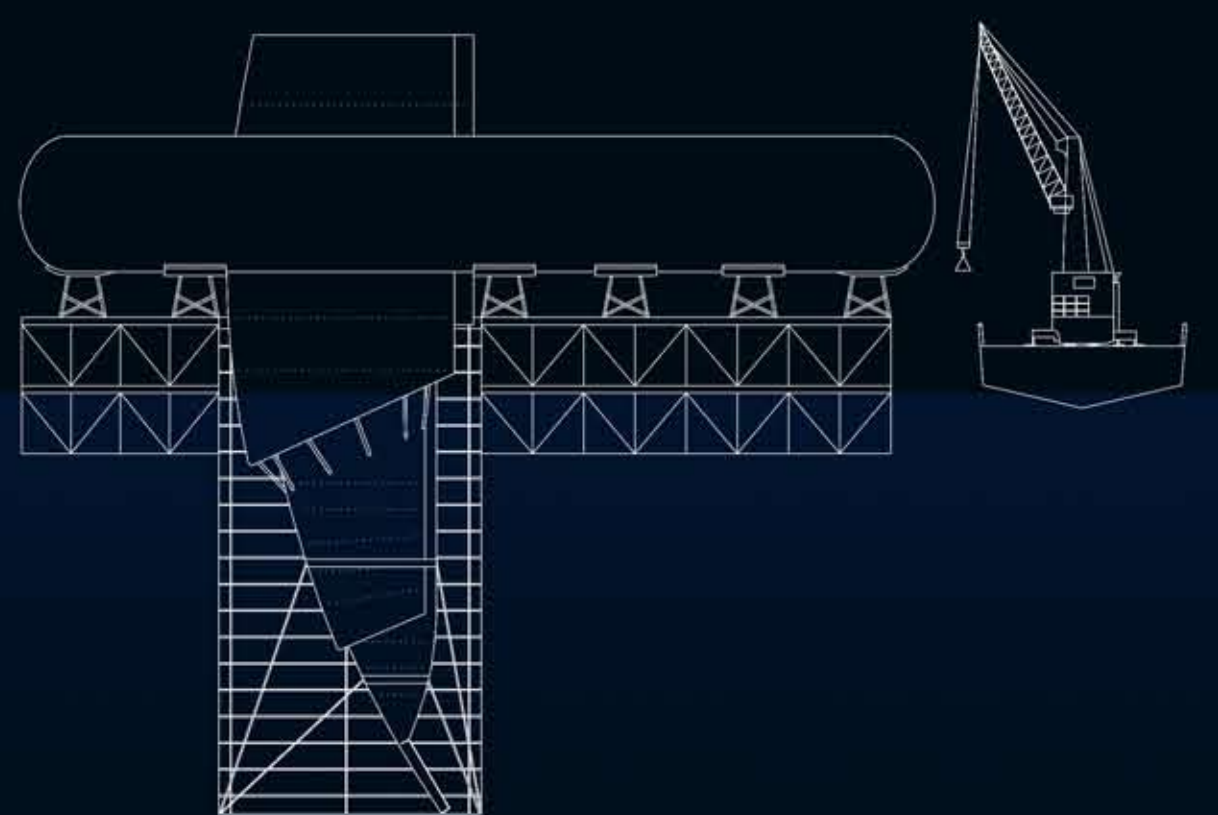
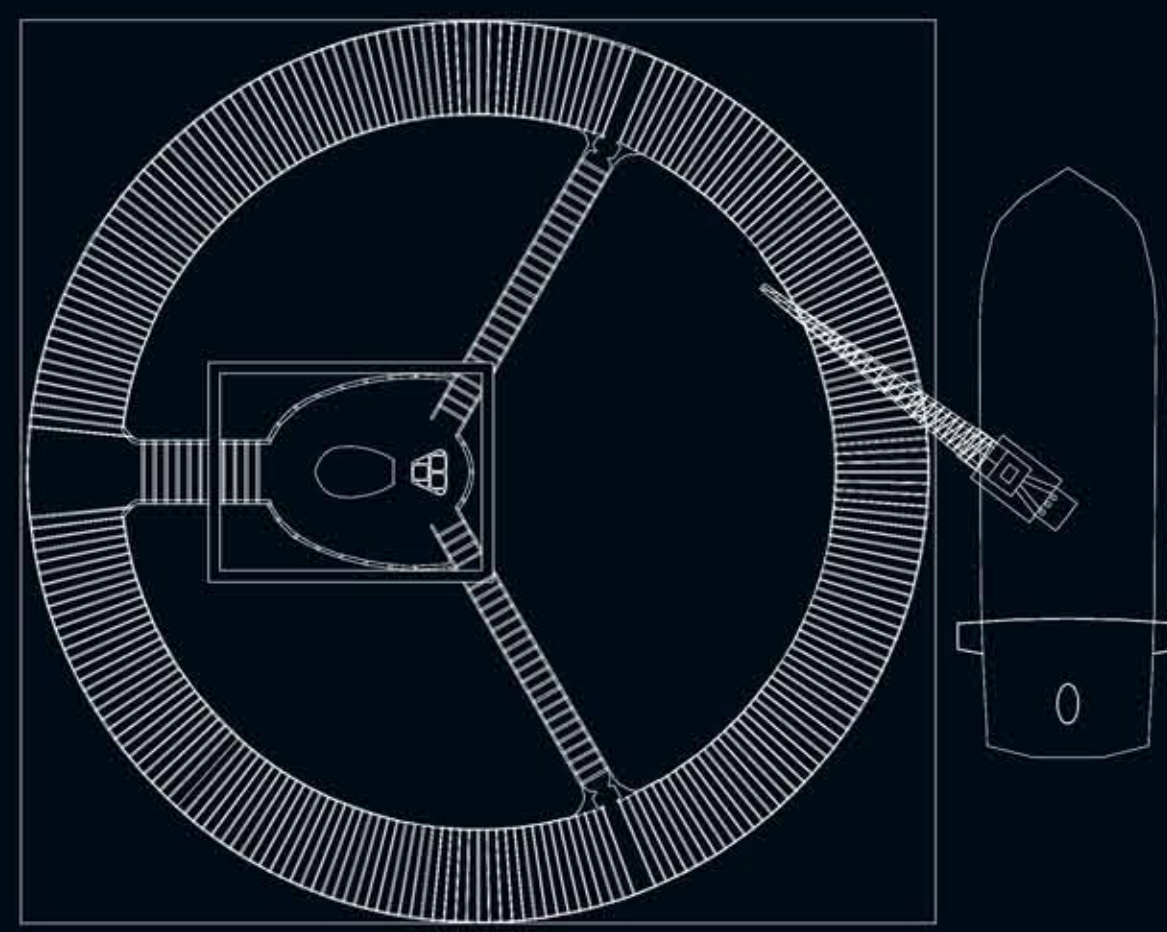
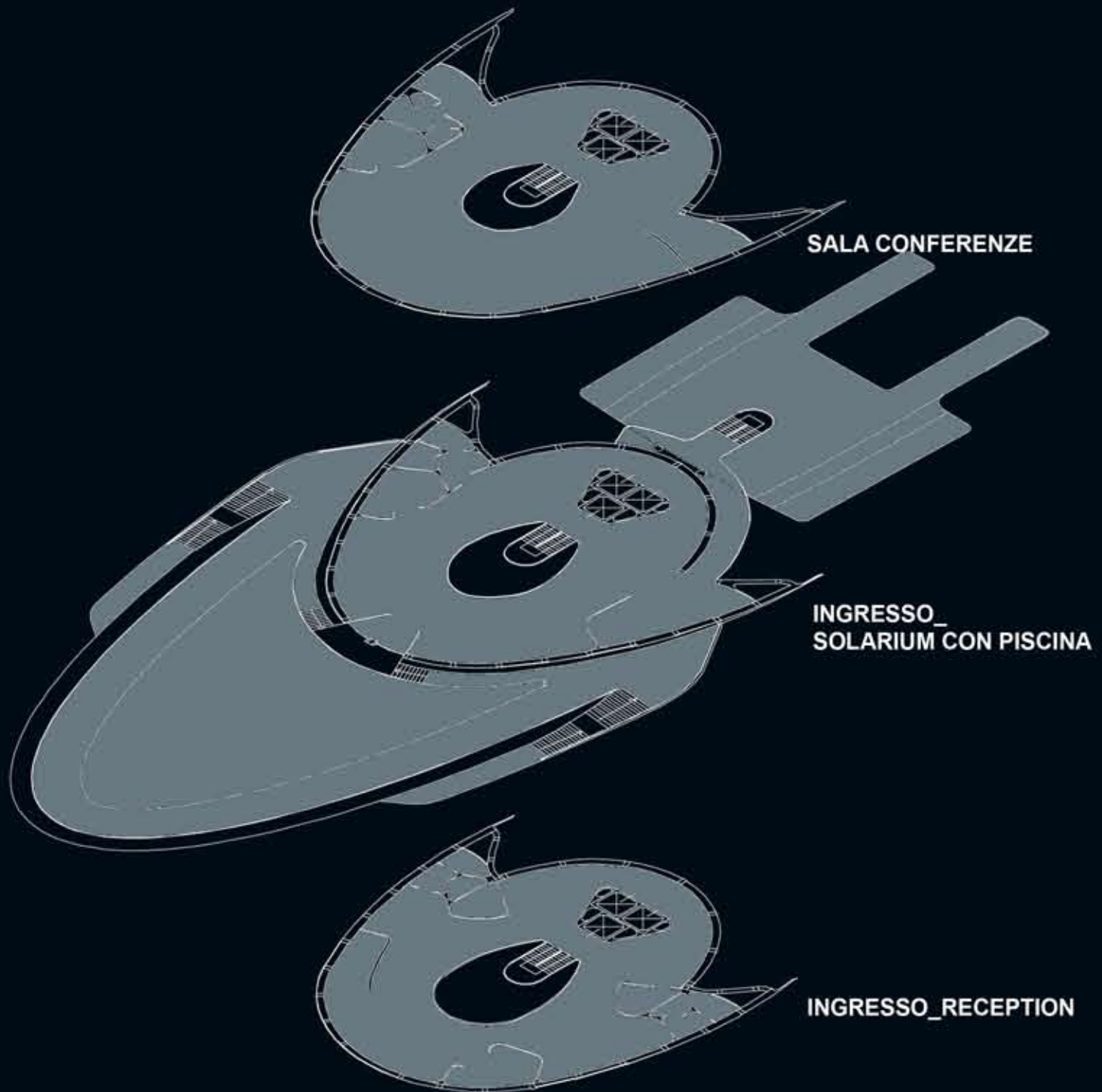


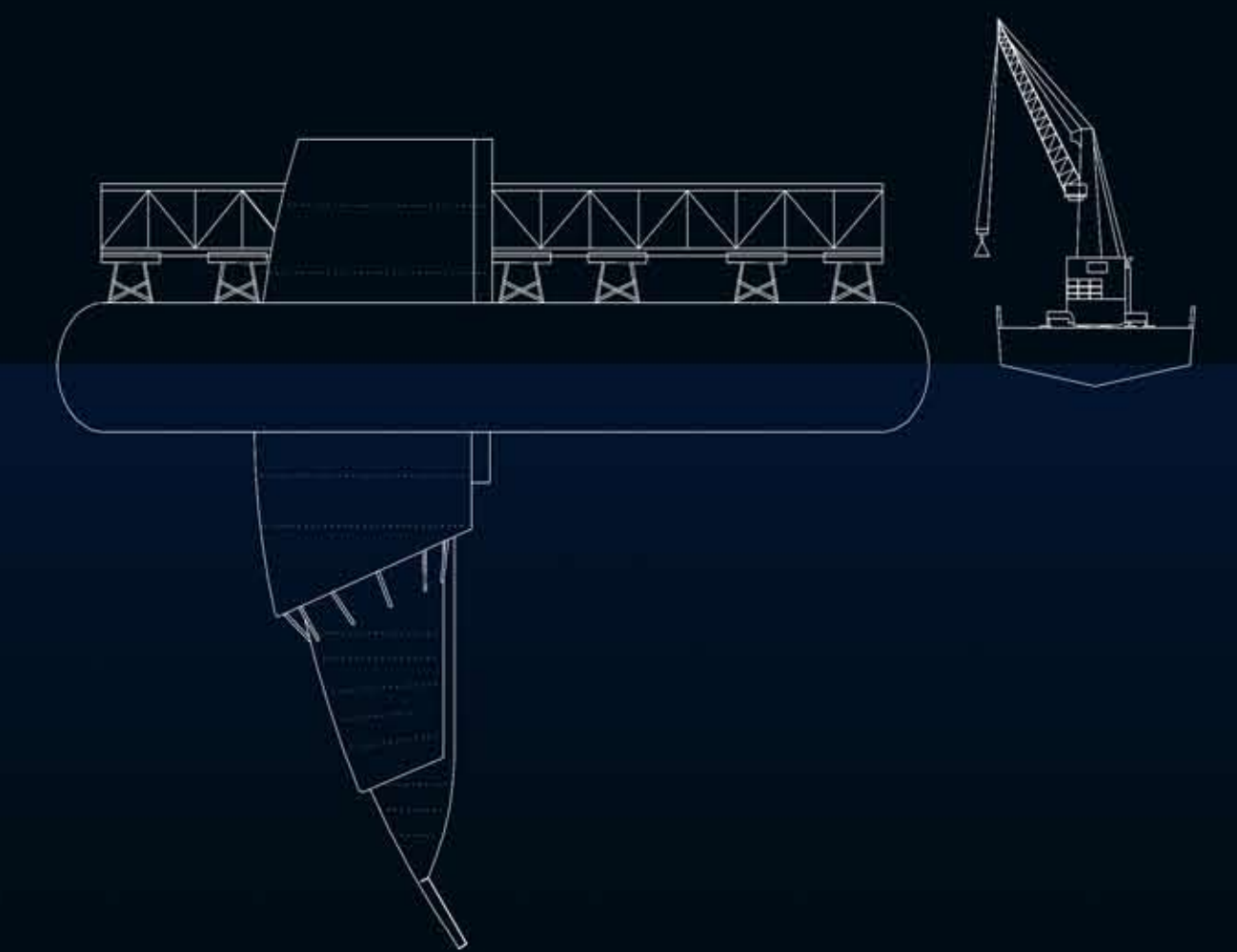
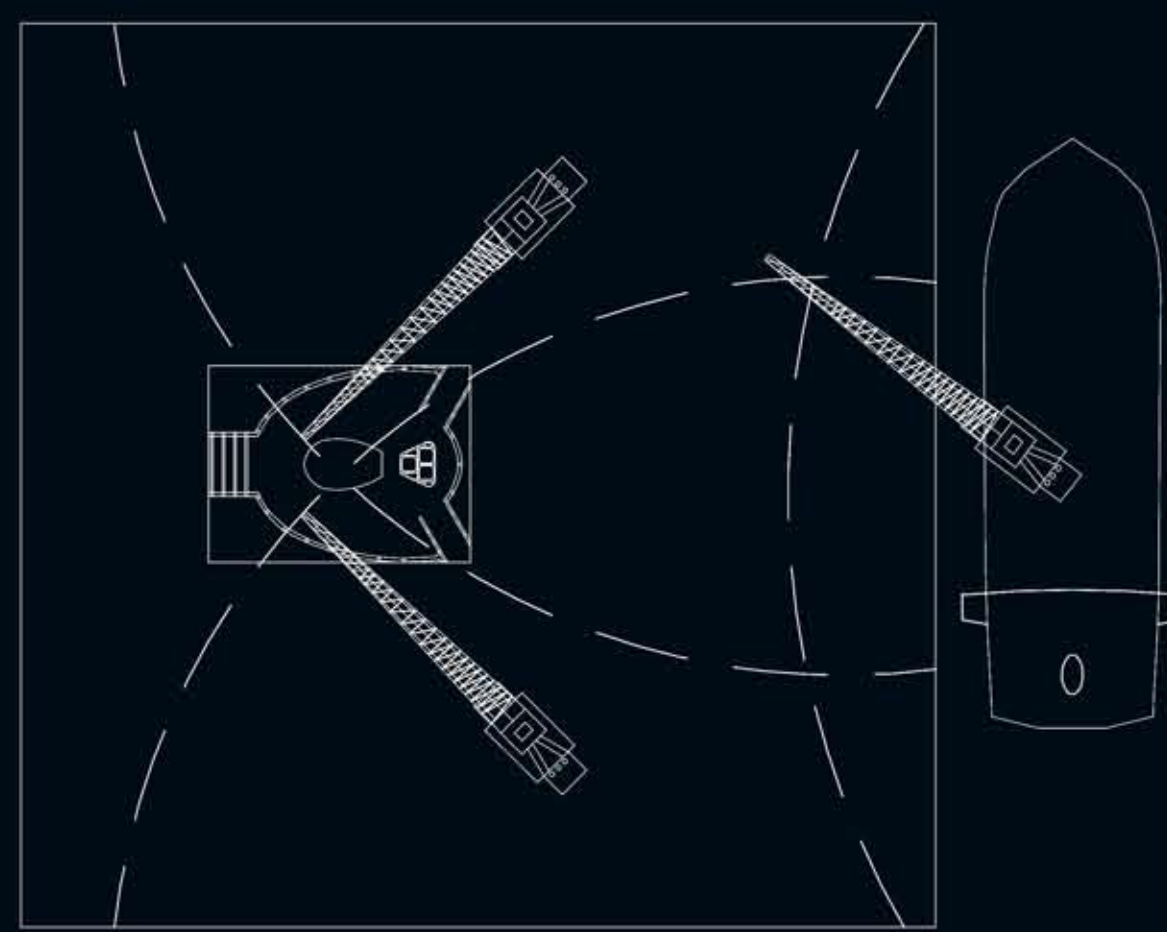
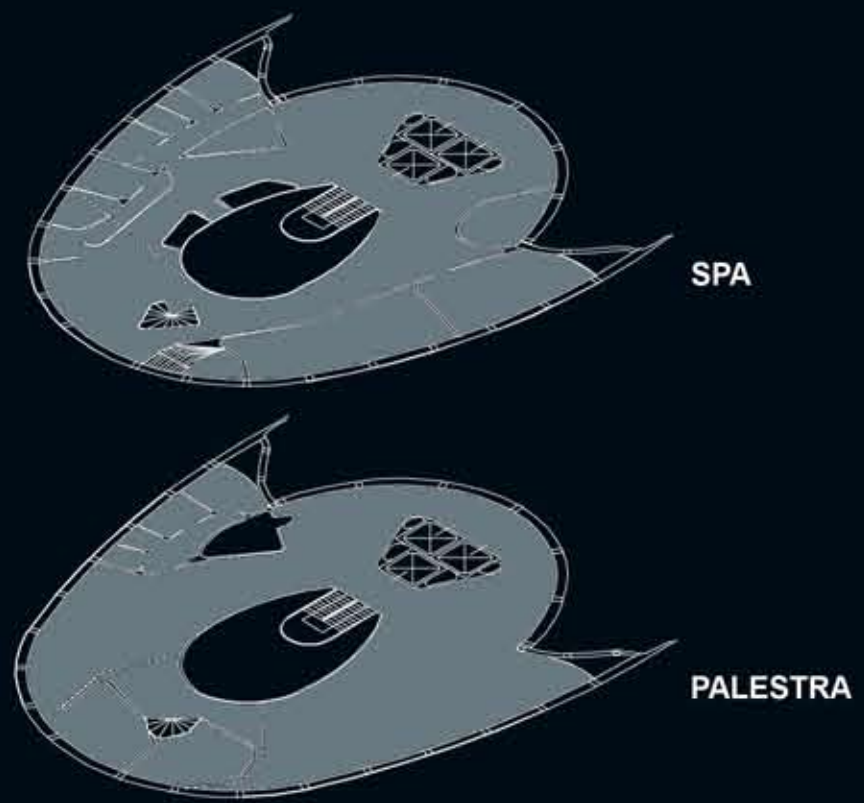
Posa in opera di una piattaforma galleggiante con un foro per il futuro posizionamento del corpo centrale. Affiancamento di un barcone contenente tutto il materiale utile e una gru.

1



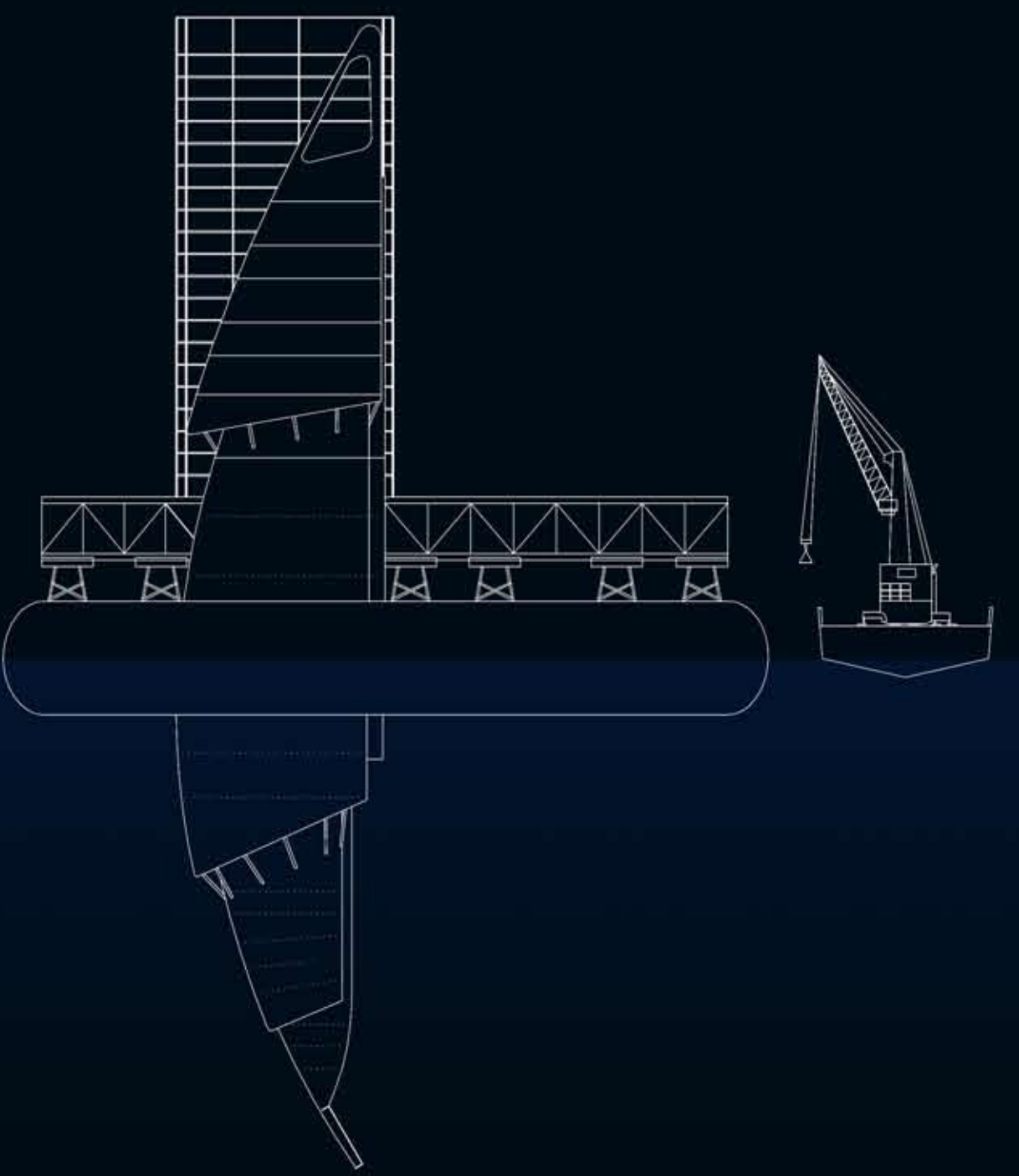
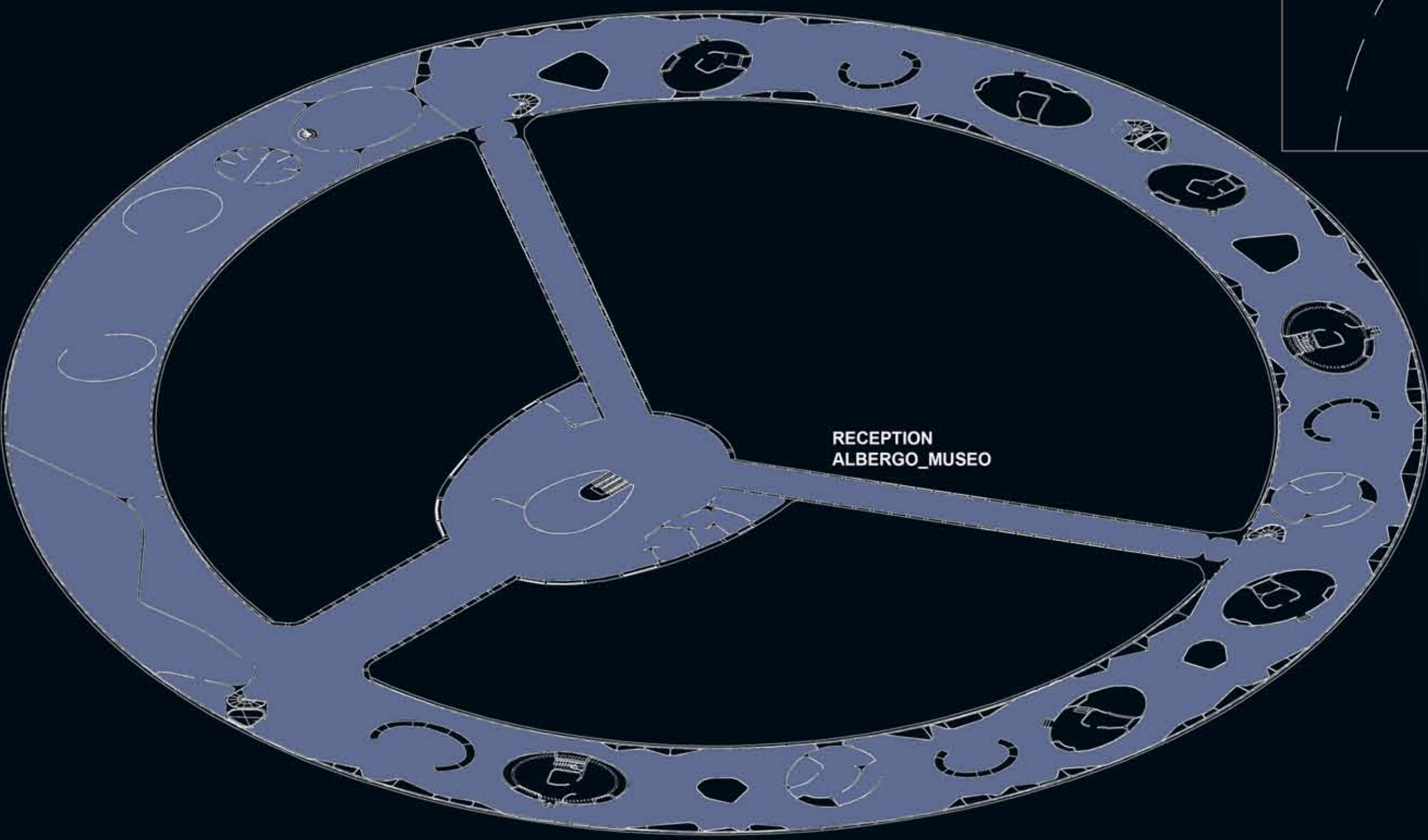
Collocazione dell'elemento torico dalla sezione ellittica sulla piattaforma galleggiante. Disposizione di opportuni ponteggi per la costruzione della parte inferiore del corpo centrale. Realizzazione del primo corpo centrale e sua chiusura ermetica.

2



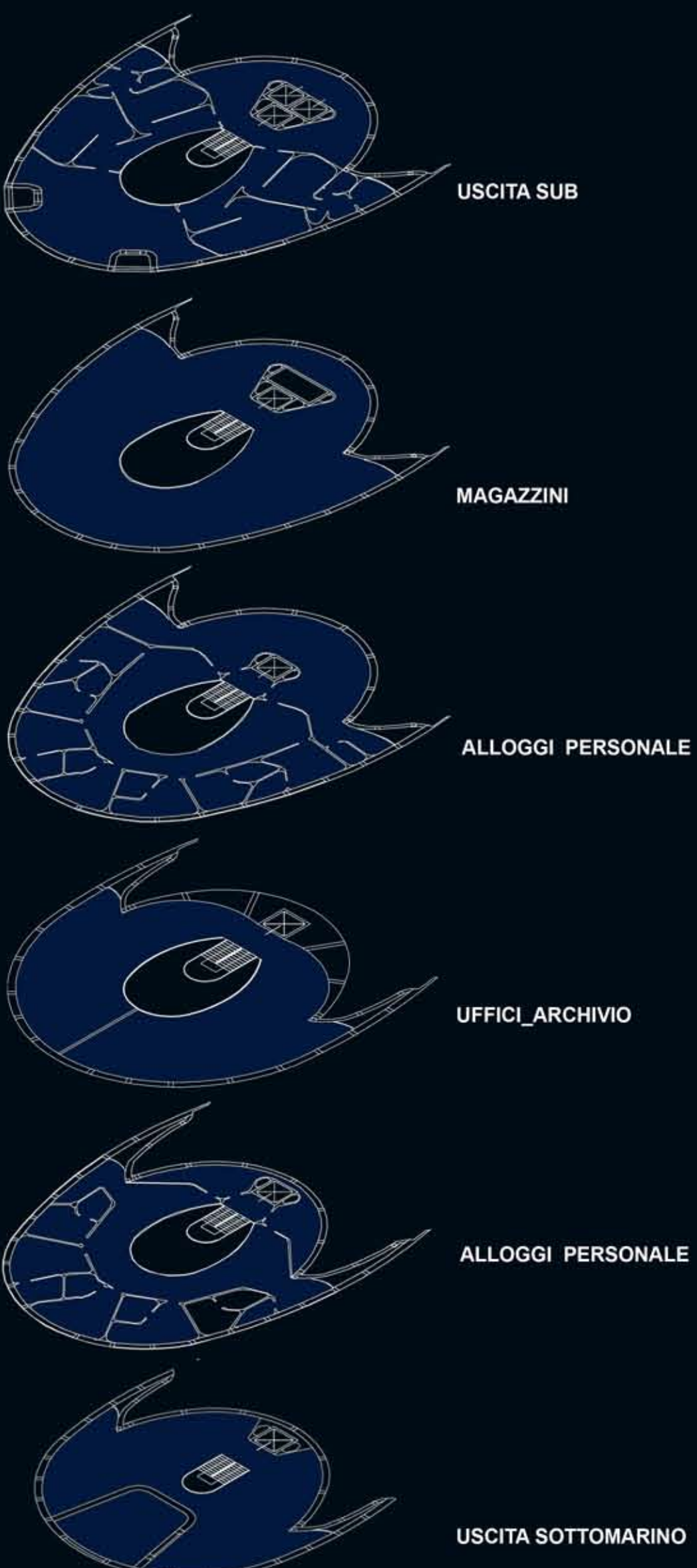
Sistemazione di una piattaforma circolare sopra l'elemento torico previo affondamento dell'elemento galleggiante precedente.

3



Disposizione di un ponteggio per la realizzazione del restante corpo centrale.

4



Poli Tecnico di Milano
Facoltà di Architettura

Anno Accademico 2009-2010

Tra utopia e realtà.
Progetto per un museo subacqueo dell'archeologia
sommersa e delle biodiversità marine.



Tesi di Laurea di:
Francesca Pietra
725506
Ambra Sella
724887

Relatore:
prof. Pier Federico Calari

Correlatori:
arch. Francesco Leoni
arch. Samuele Ossola

Tutor:
arch. Paolo Conforti
arch. Alessia Chiapparino
arch. Sara Ghirardini
arch. Sergio Savini

Consulenti:
Paolo Cassani
Carola Gentilini
Prof. Ing. Marco Ferrando

Esplso assonometrico
Analisi funzionale
Schema di cantiere

Tavola n°:

3