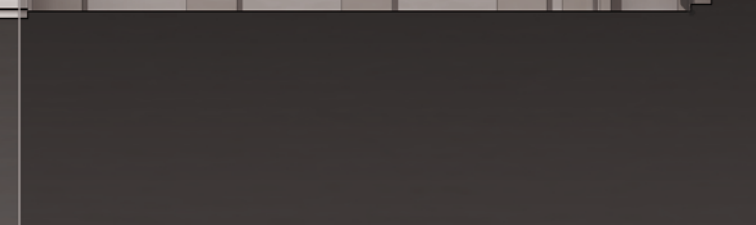
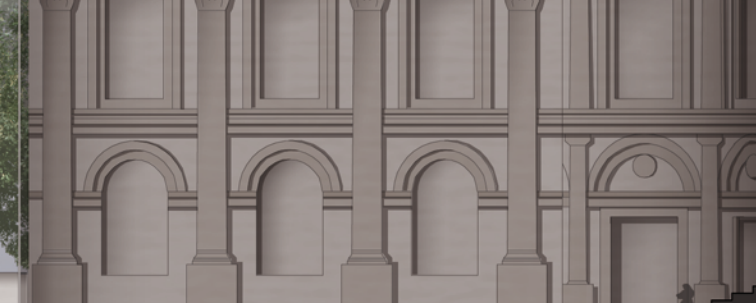


Politecnico di Milano  
Facoltà di Architettura  
Anno Accademico 2008-2010

Tesi di Laurea di:  
Iris Capra  
Danielle Cohen

Prof. Paolo Radetto Galassi

Correlatori:  
arch. Francesco Leoni  
arch. Samuele Ossola



Scala:  
1:250

Tavola n°:  
4

Prospetto laterale  
Sezione BB