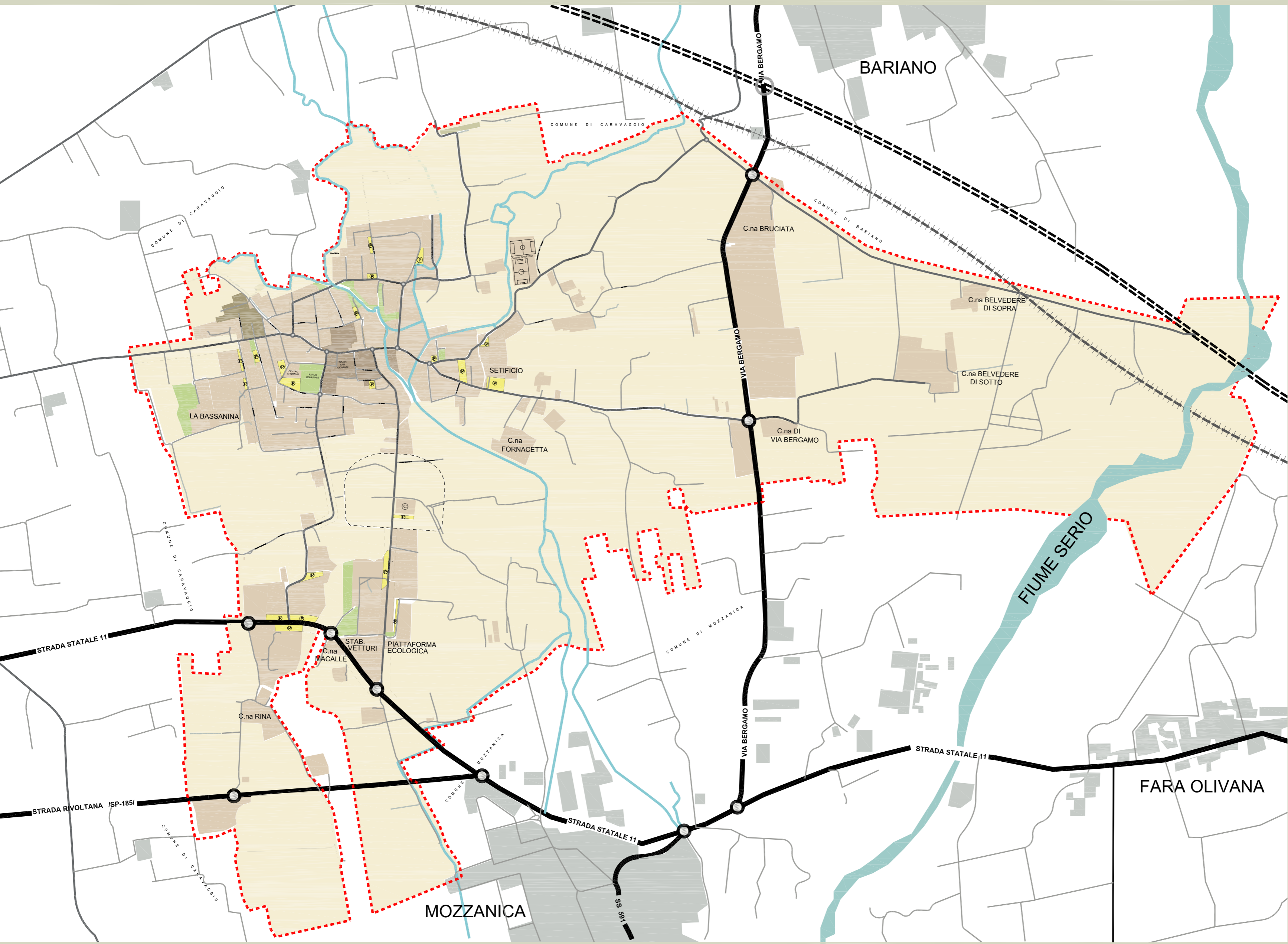




INFRASTRUTTURALE SISTEMA

ANALISI LOCALE



LEGENDA		Esistente	Progetto
SISTEMA INFRASTRUTTURALE	RETE AUTOSTRADALE		
	SVINCOLI AUTOSTRADALI		
	RETE FERROVIARIA		
	RETE PRINCIPALE EXTRA-COMUNALE		
	RETE PRINCIPALE COMUNALE		
	RETE SECONDARIA COMUNALE		
	CAMPESTRI		
	AREA PARCHEGGI		
	NODI INFRASTRUTTURALI PRIMARI		
	NODI INFRASTRUTTURALI COMUNALI		

LEGENDA		
SISTEMA AMBIENTALE	CORSI D'ACQUA	
	VERDE PUBBLICO E PRIVATO	
	AREA AGRICOLA	
	AREA DI RISPETTO CIMITERIALE	
	AREA DI RISPETTO STRADALE	

LEGENDA		
SISTEMA INSEDIATIVO	TESSUTI DI ANTICA FORMAZIONE	
	TESSUTI COMUNALI URBANIZZATI	
	SISTEMA URBANIZZATO DEI COMUNI LIMITROFI	
	CONFINE COMUNALE	



POLITECNICO DI MILANO
 FACOLTA' DI ARCHITETTURA E SOCIETA'
 A.A. 2009/2010

TESI DI LAUREA MAGISTRALE
 RELATORE : Prof.ssa Maria Valeria Erba
 STUDENTESSA : Maria Elena D'Occhio Matr: 725220

CORELATORI : Dott.ssa Marika Fior
 Dott. Stefano Salata

ANALISI INFRASTRUTTURALE
 scala 1:10.000
TAV.
2