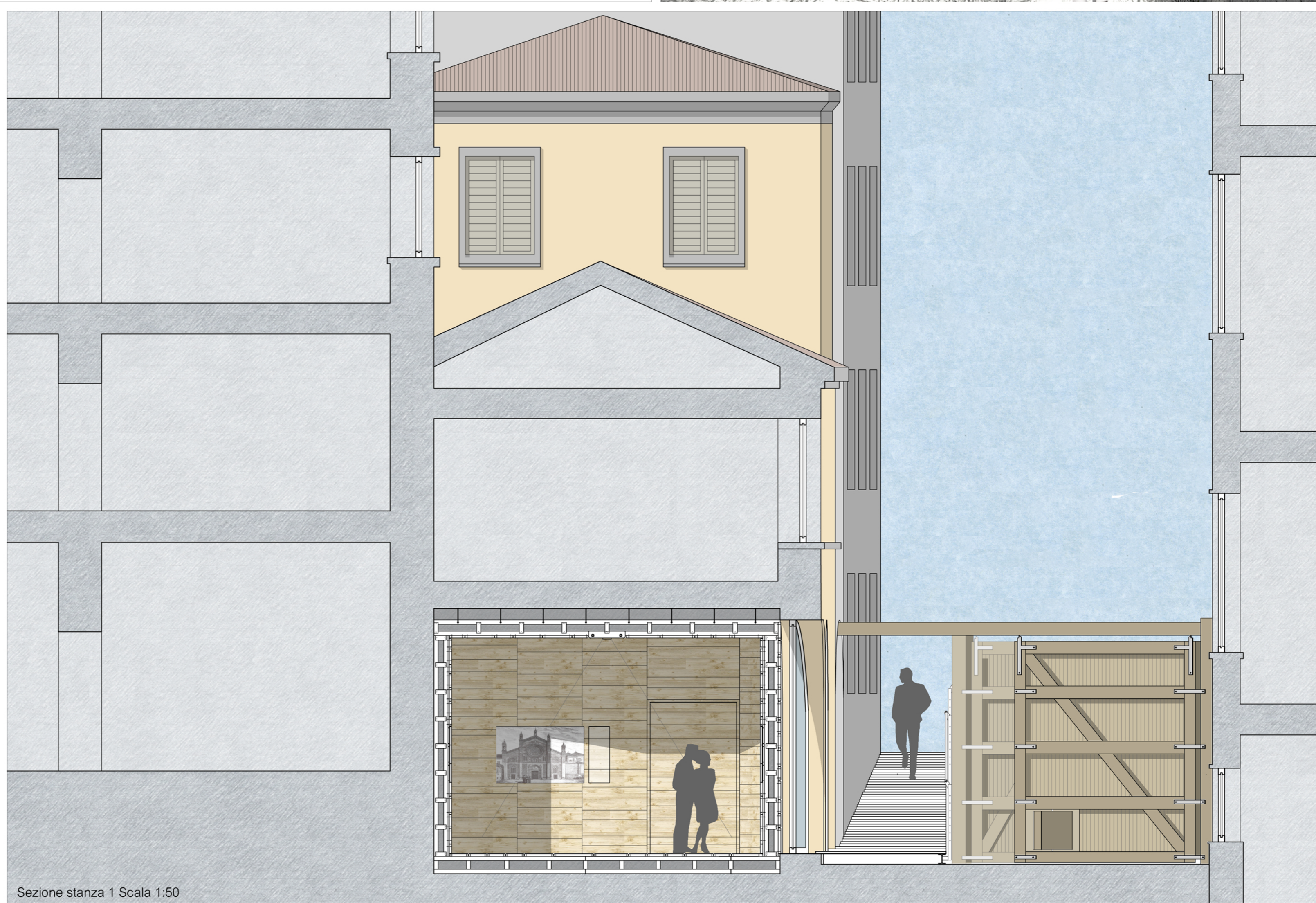
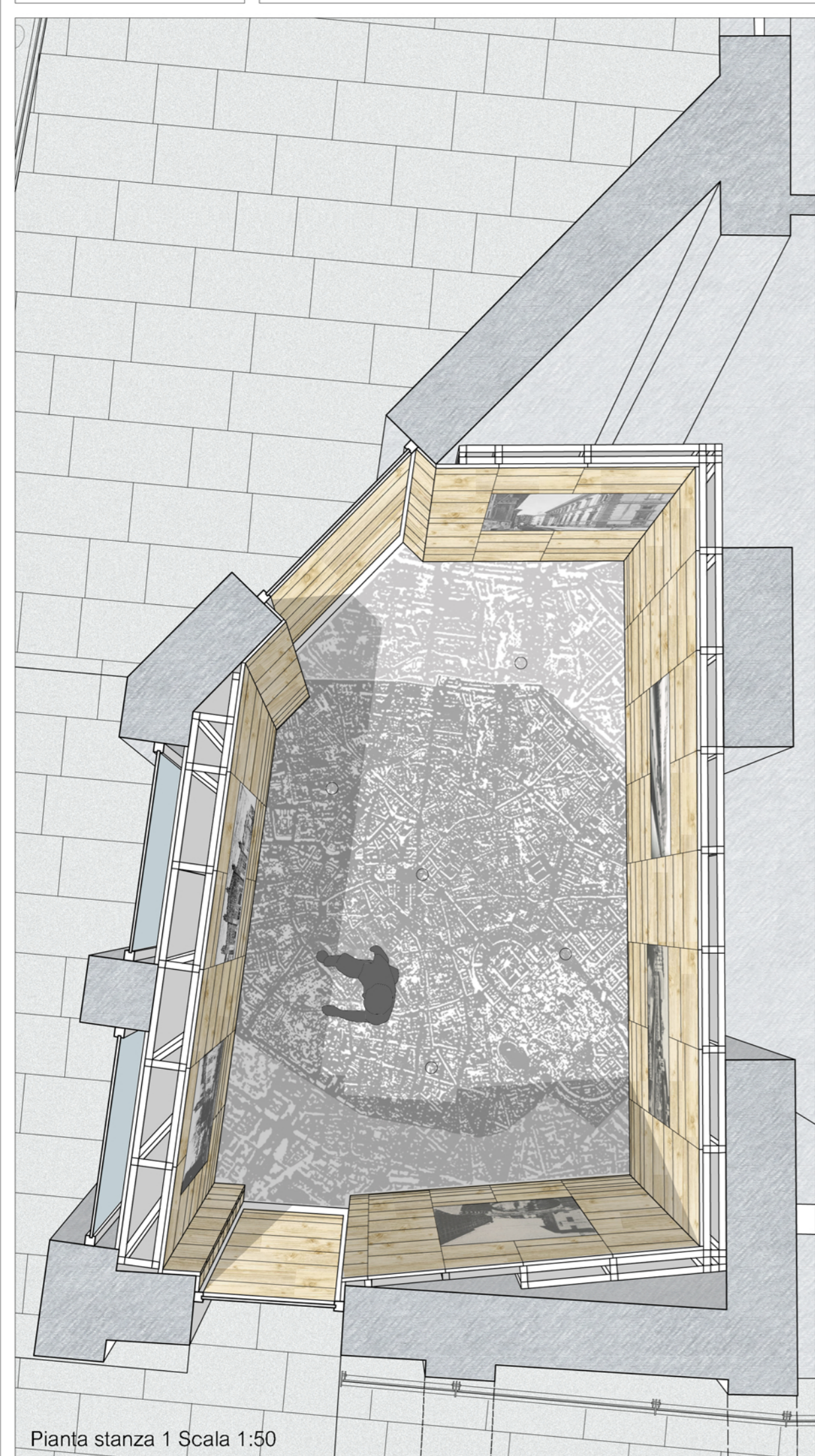
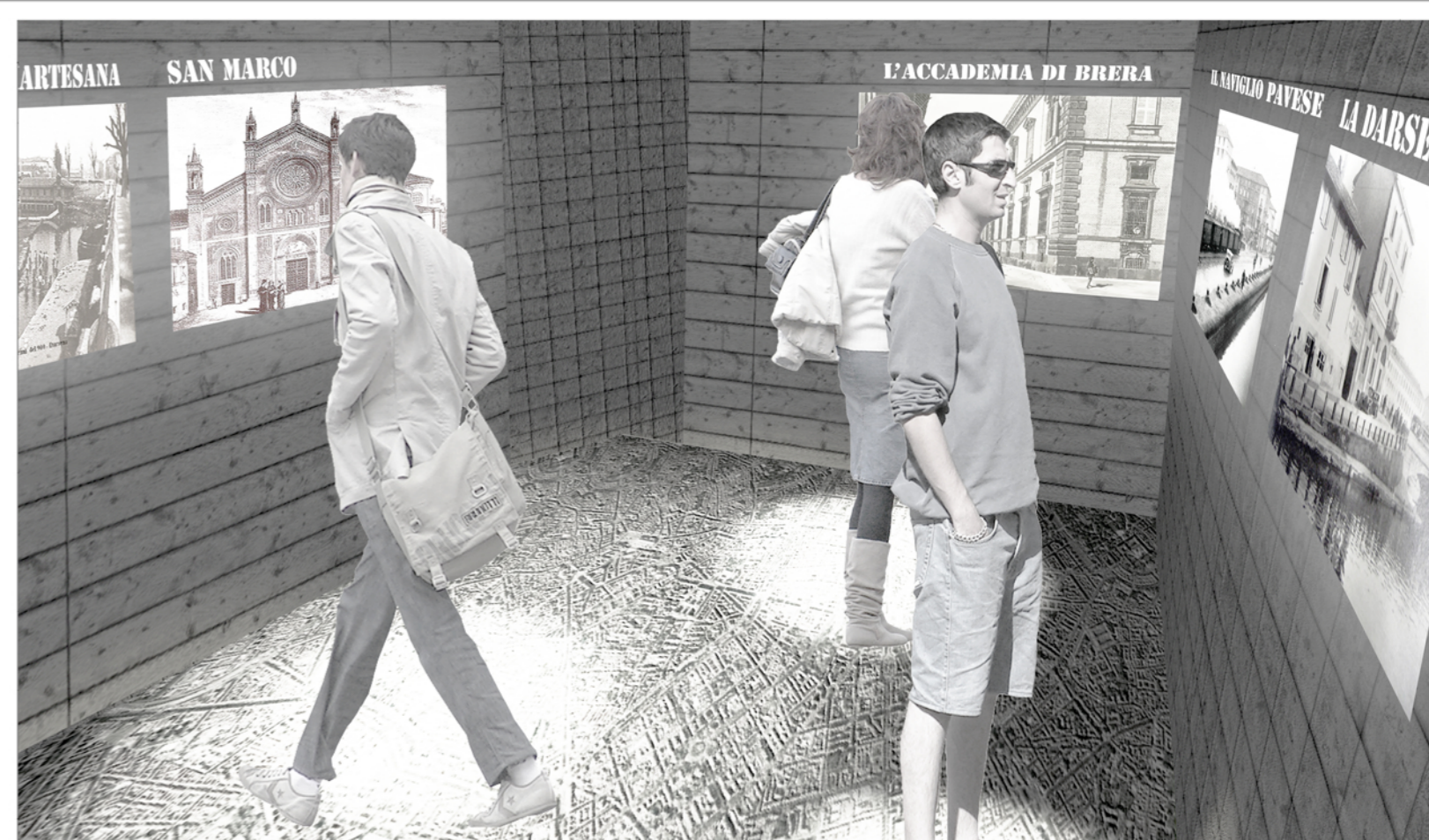


STANZA 1: La Milano di ieri e di oggi

La prima stanza racconta la storia delle vie navigabili di Milano: l'interno è completamente buio; sul pavimento una grande pianta di Milano interattiva, è sensibile ai movimenti dei visitatori: a seconda dei loro spostamenti, si selezionano dei punti che vengono approfonditi sui led wall alle pareti. Il materiale proiettato è di origine fotografica e cartografica, in particolare vengono descritti i seguenti punti: la Fossa Interna con il Naviglio Morto, il Naviglio Grande, la Darsena, il Naviglio Pavese e il Naviglio Martesana. Inoltre viene descritta anche l'area di progetto nei suoi edifici principali: la Chiesa di San Marco e l'accademia di Brera con la sua Pinacoteca.

M.C. ELETTRONICA PROFESSIONAL SENSORI
 MODELLO: Fotocellule FX30 Cia Trading
 PVC FLOOR
 Rivestimento in PVC posto sul pavimento in legno al fine di creare una superficie uniforme per la proiezione.



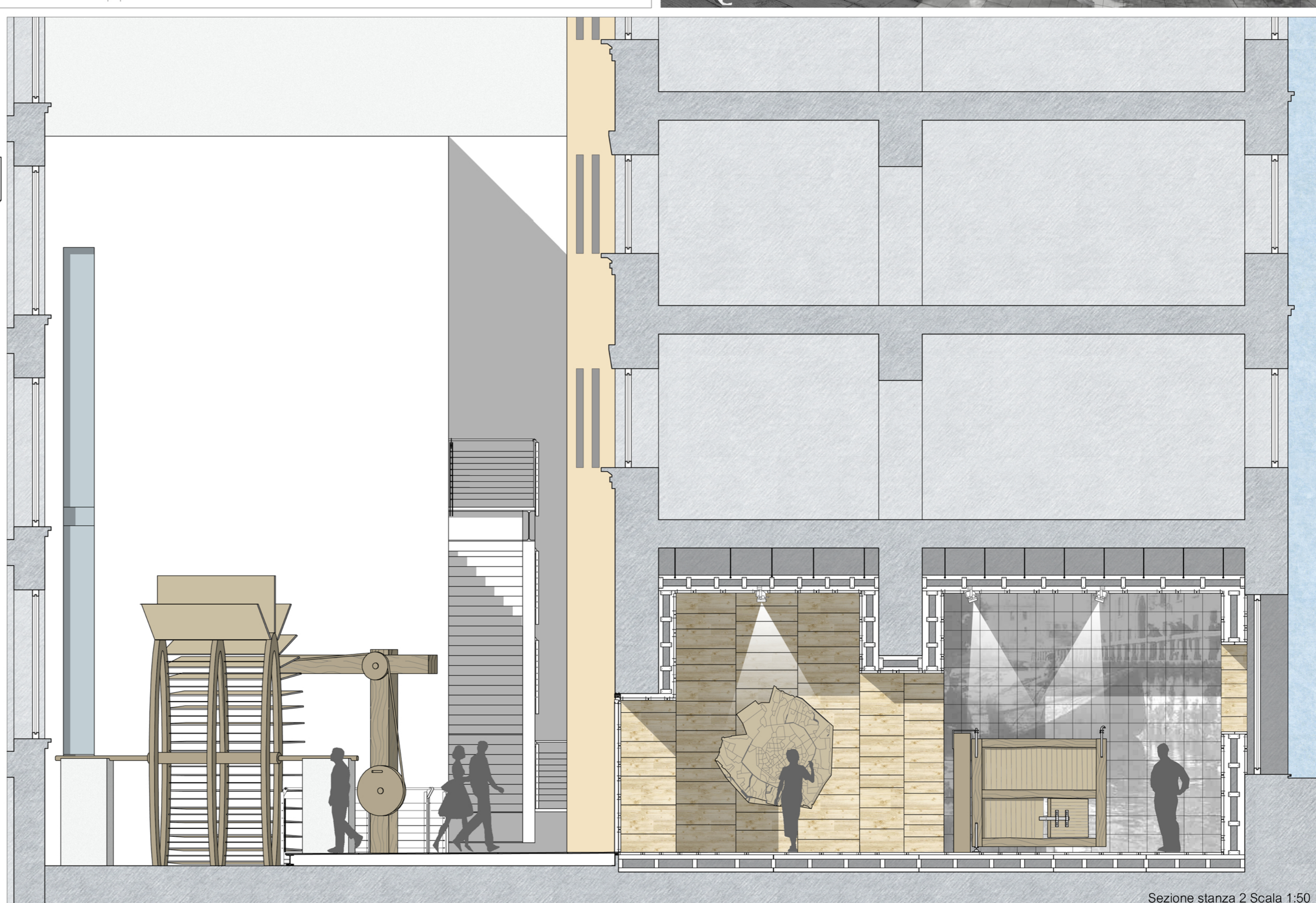
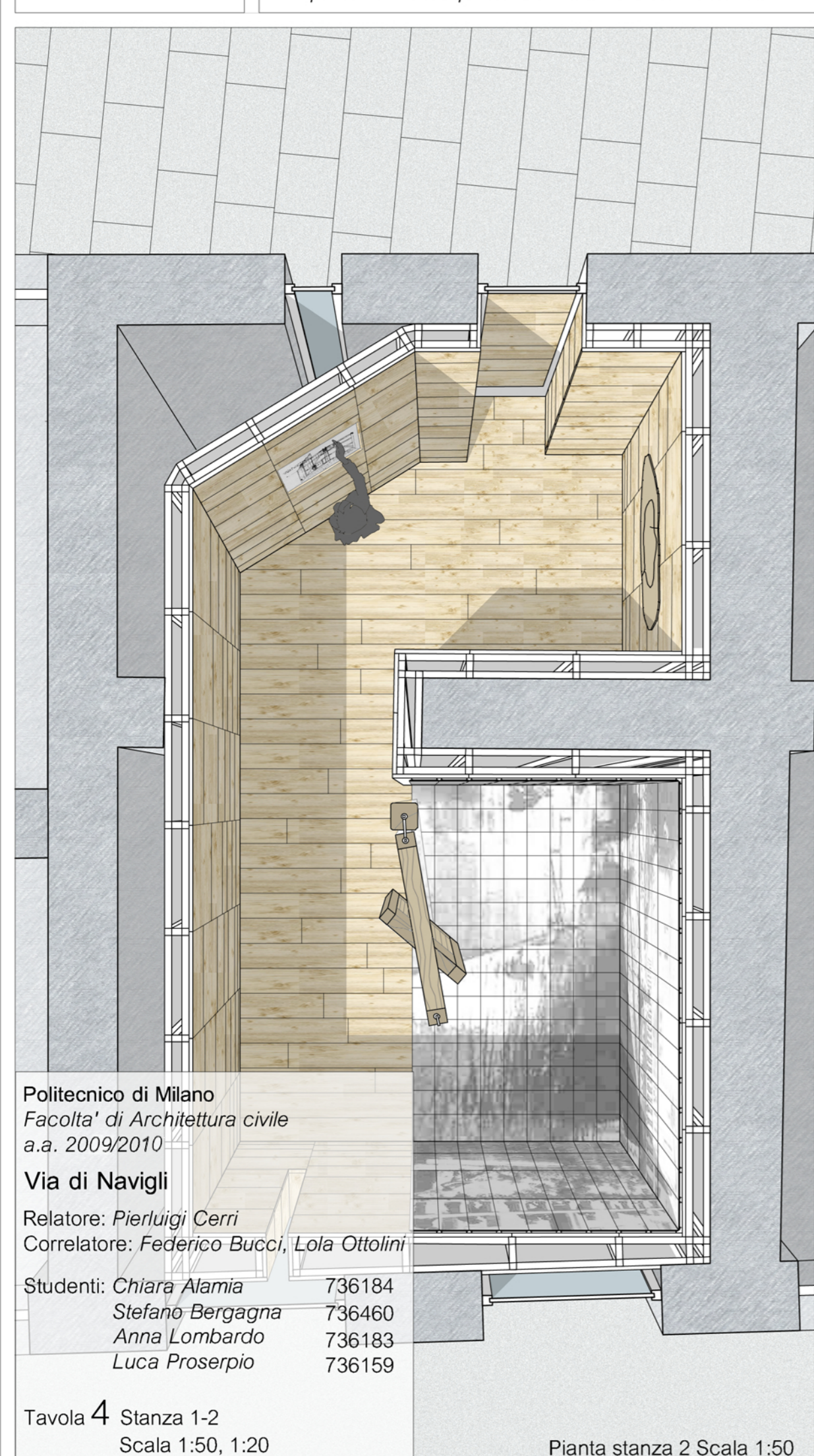
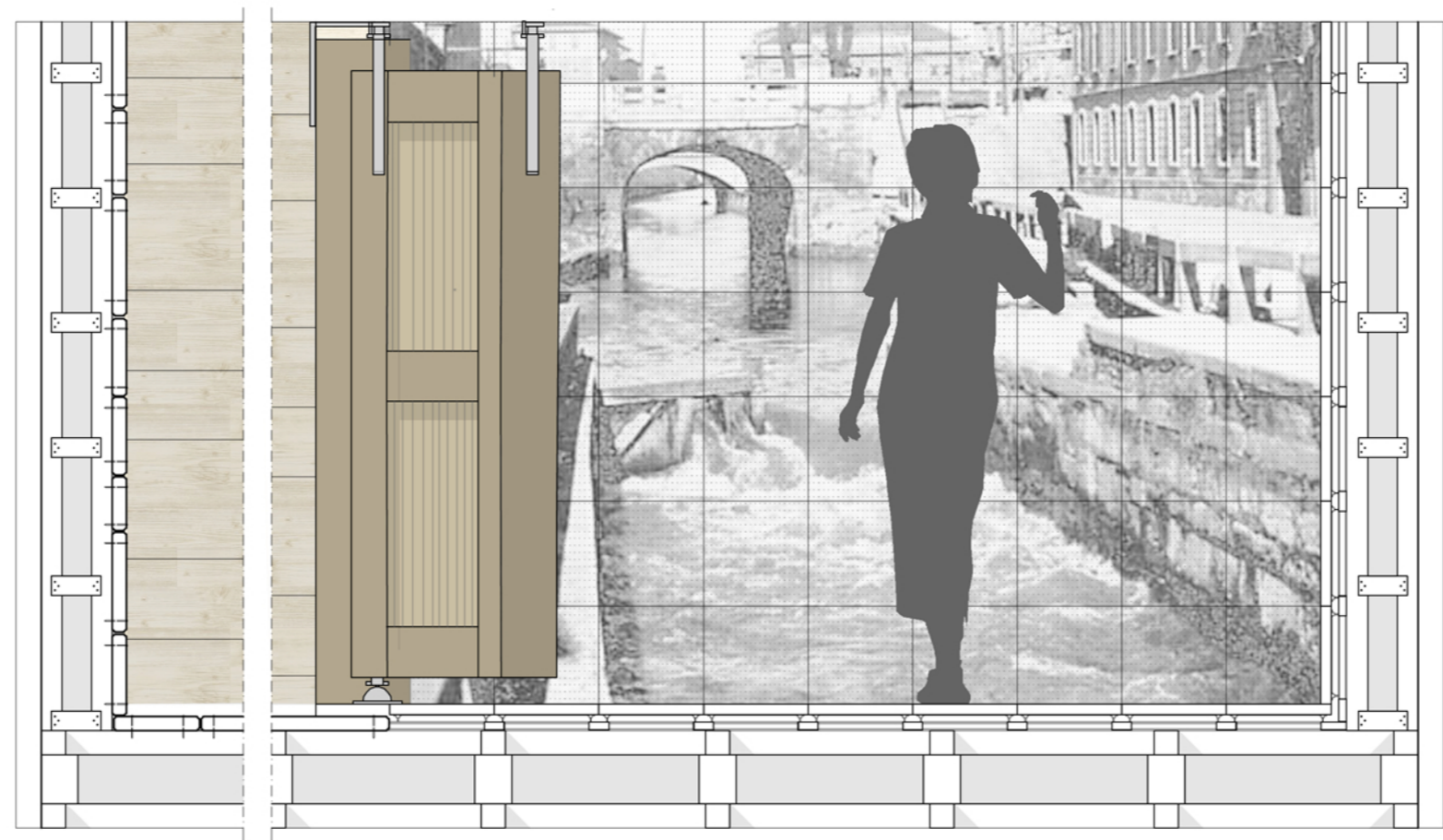
Pianta stanza 1 Scala 1:50

Sezione stanza 1 Scala 1:50

STANZA 2: Le conche e i perfezionamenti leonardeschi

La stanza racconta l'arte di costruire una conca e l'importanza che questi meccanismi hanno avuto per rendere navigabile il sistema dei Navigli. La stanza è divisa e si articola in due parti sfruttando il muro divisorio esistente. Nella prima parte viene esposto un modello di Milano in cui vengono indicate le antiche posizioni delle chiuse nel sistema dei Navigli. Sulla parete opposta un monitor touch screen permette la visualizzazione e l'ingrandimento dei disegni di Leonardo di perfezionamento delle chiuse. La seconda parte ospita un modello di conca che viene utilizzato come quinta per permettere la proiezione di video sul funzionamento delle conche risalenti ai primi anni del Novecento.

- Esposizione:
- Modello rappresentante la pianta di Milano dei Villani del 1876-1883 con indicate i nomi e le posizioni delle conche nel sistema dei Navigli.
 - Monitor touch screen con la riproduzione dei disegni di Leonardo di perfezionamento delle conche.
 - Riproduzione del portone della conca delle Gabelle
 - Riproduzione di riprese del 1955 di Marco Facchini.



Politecnico di Milano
 Facoltà di Architettura civile
 a.a. 2009/2010
Via di Navigli
 Relatore: Pierluigi Cerri
 Correlatore: Federico Buccini, Lola Ottolini
 Studenti: Chiara Atamia 736184
 Stefano Bergagna 736460
 Anna Lombardo 736183
 Luca Proserpio 736159

Tavola 4 Stanza 1-2
 Scala 1:50, 1:20

Pianta stanza 2 Scala 1:50

Sezione stanza 2 Scala 1:50