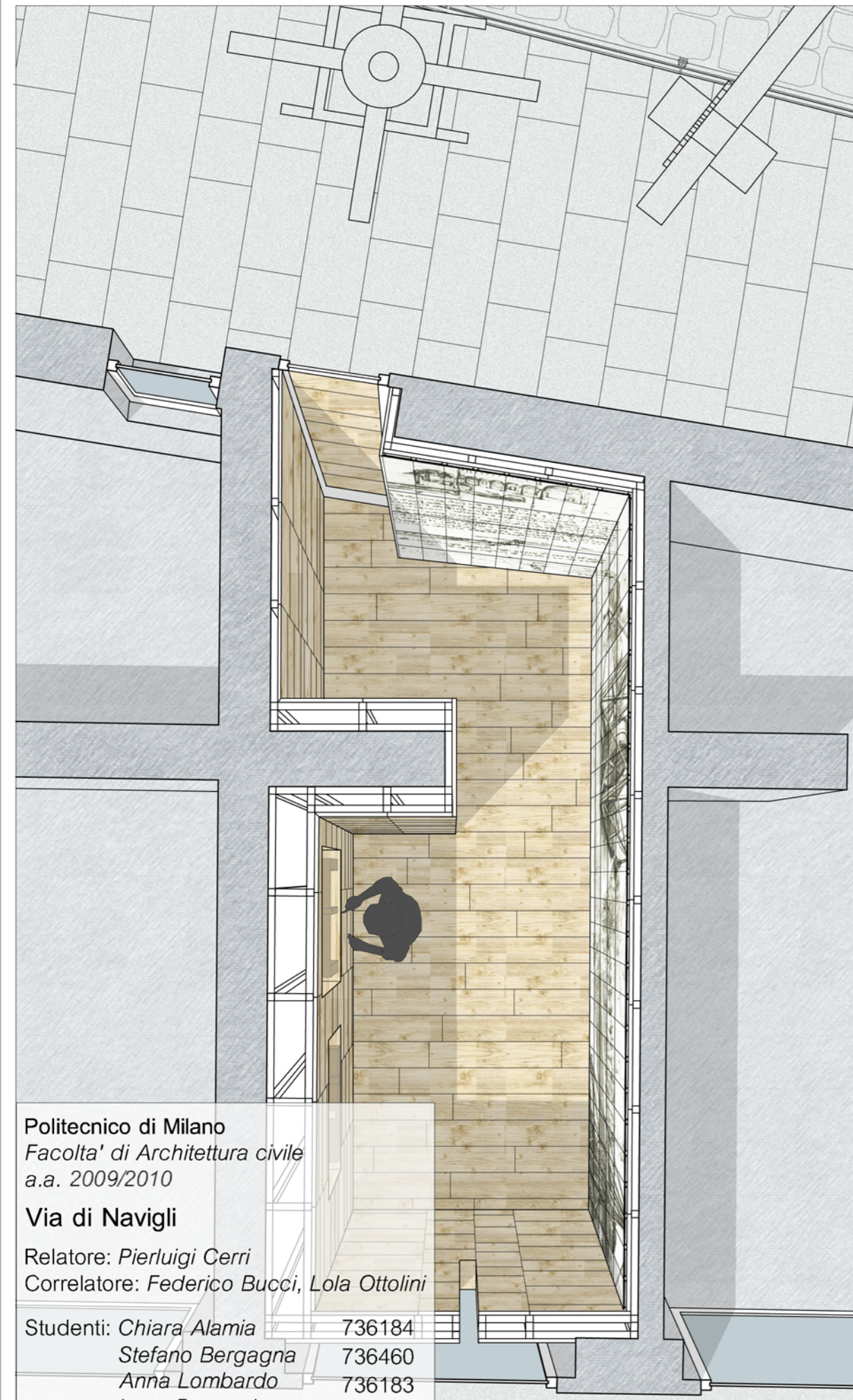
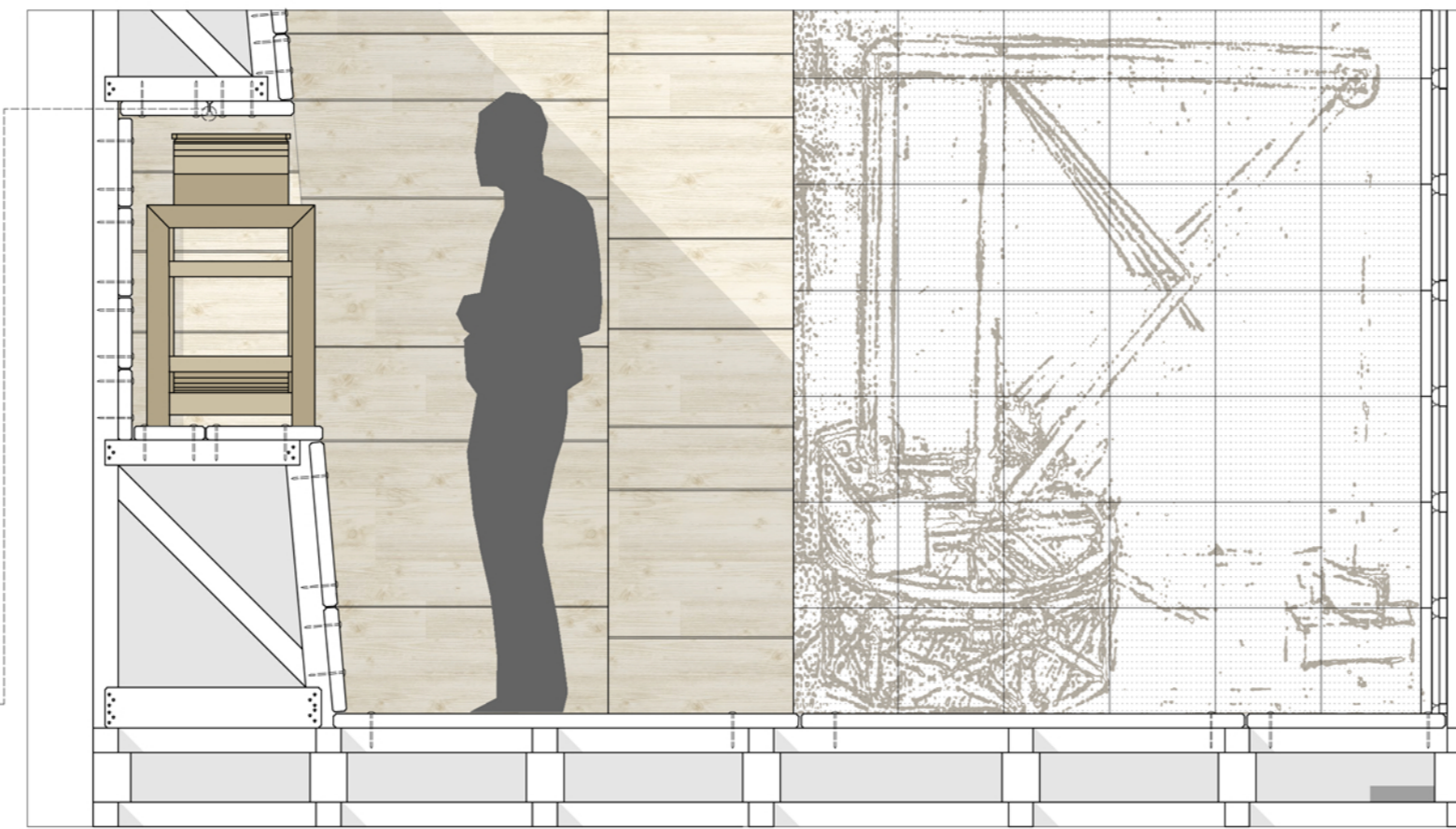
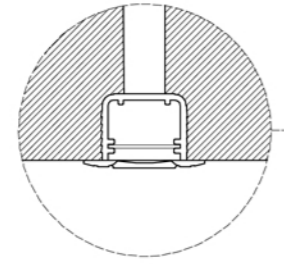


STANZA 3: Le macchine idrauliche e i sistemi di irrigazione

La stanza descrive il funzionamento delle macchine idrauliche con tecnologie all'avanguardia: la stanza è completamente buia, una striscia di Led Wall a parete sul lato sinistro propone una sequenza di disegni realizzati da Leonardo da Vinci (tratti dal Codice Atlantico) per la progettazione di macchine idrauliche. Il Led Wall accompagna così il visitatore nella seconda parte della stanza dove, in nicchie ricavate nelle cesate, vengono esposti dei modelli in scala del telaio meccanico di tessitura e della sega idraulica ideati da Leonardo da Vinci. All'esterno alcune riproduzioni di macchine: la draga, il mulino, la sega idraulica.

Dettaglio illuminazione a Led
Scala 1:1



Politecnico di Milano
 Facoltà di Architettura civile
 a.a. 2009/2010
Via di Navigli
 Relatore: Pierluigi Cerri
 Correlatore: Federico Bucci, Lola Ottolini
 Studenti: Chiara Alamia 736184
 Stefano Bergagna 736460
 Anna Lombardo 736183
 Luca Proserpio 736159