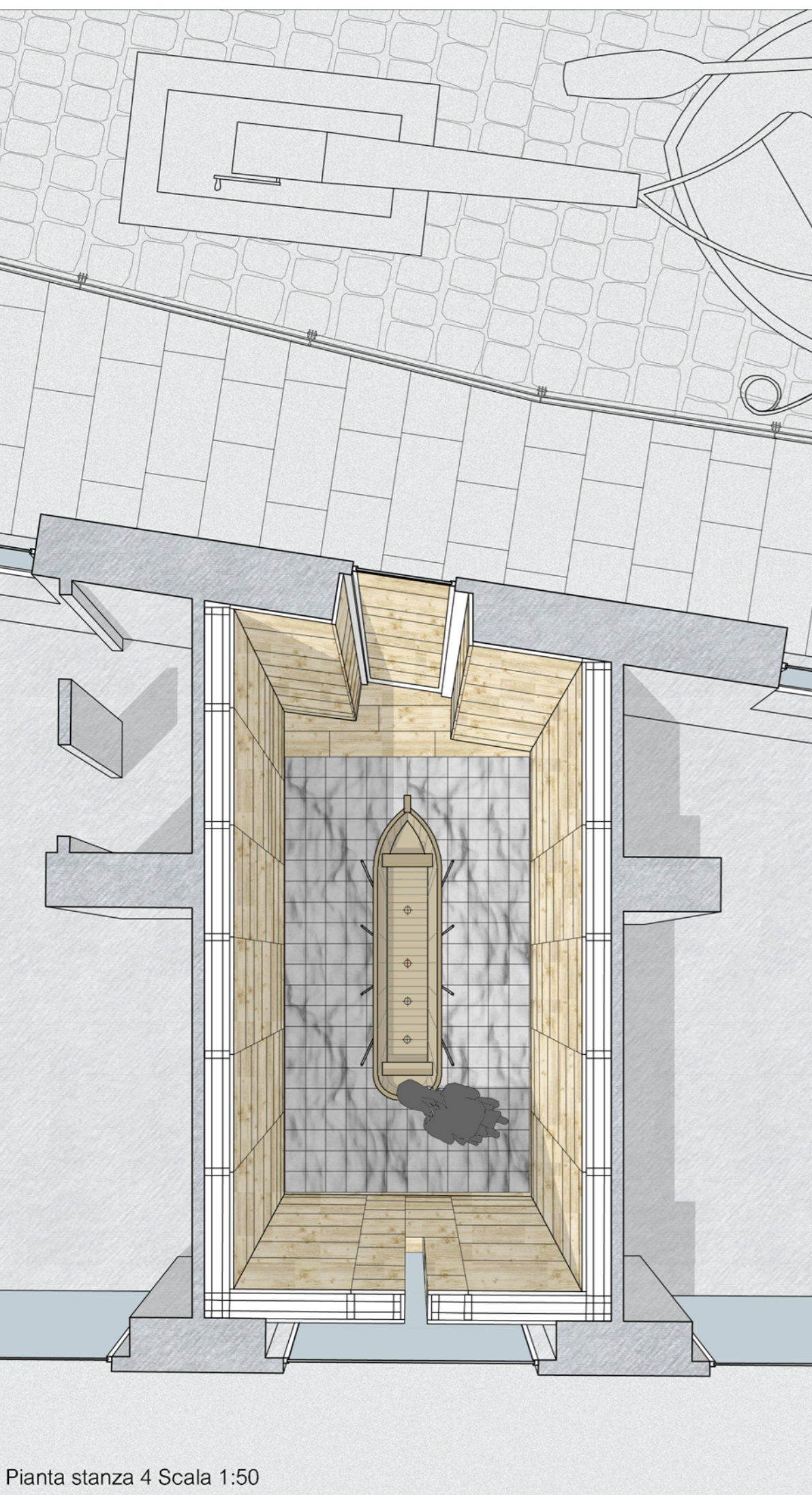
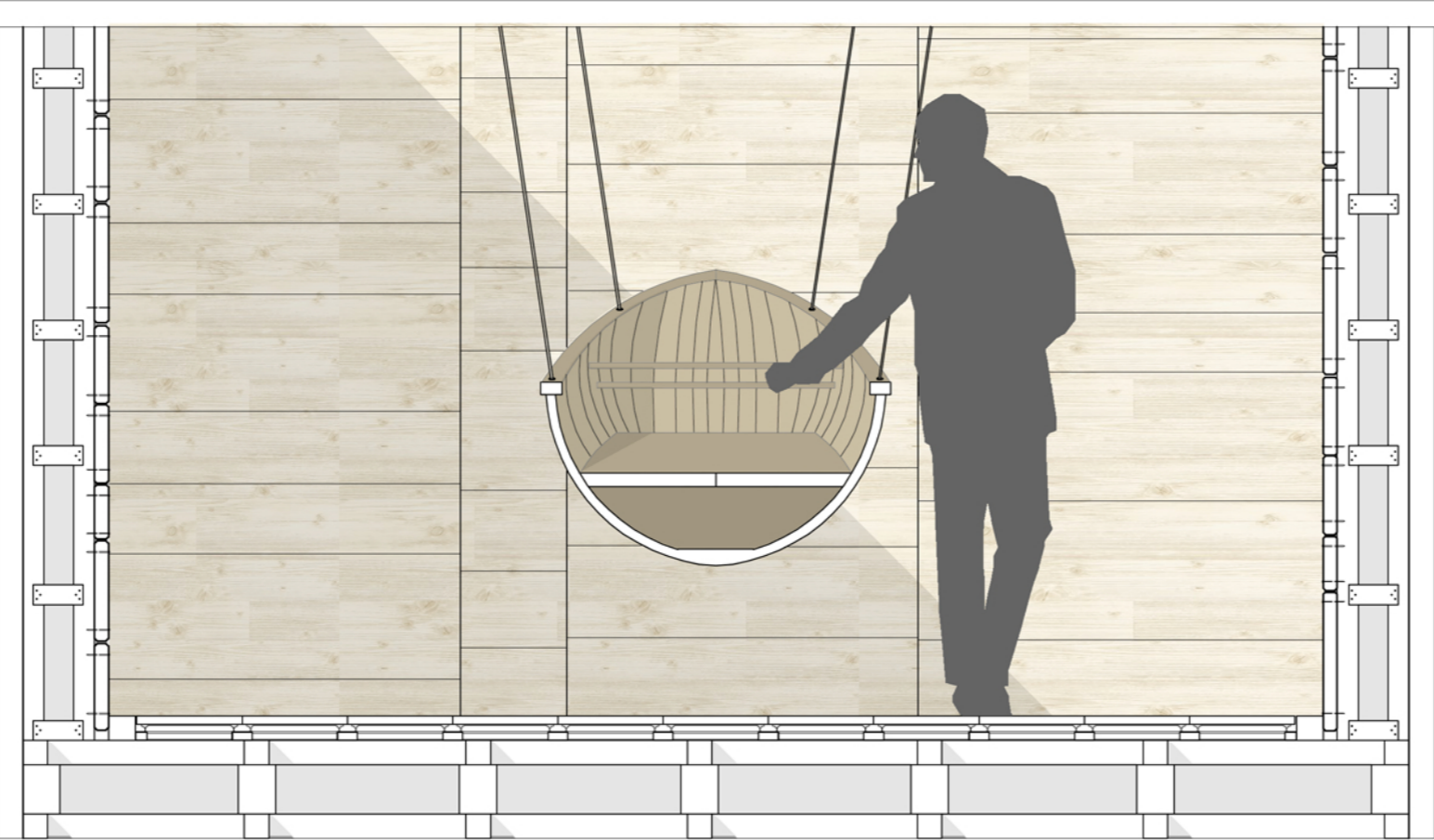
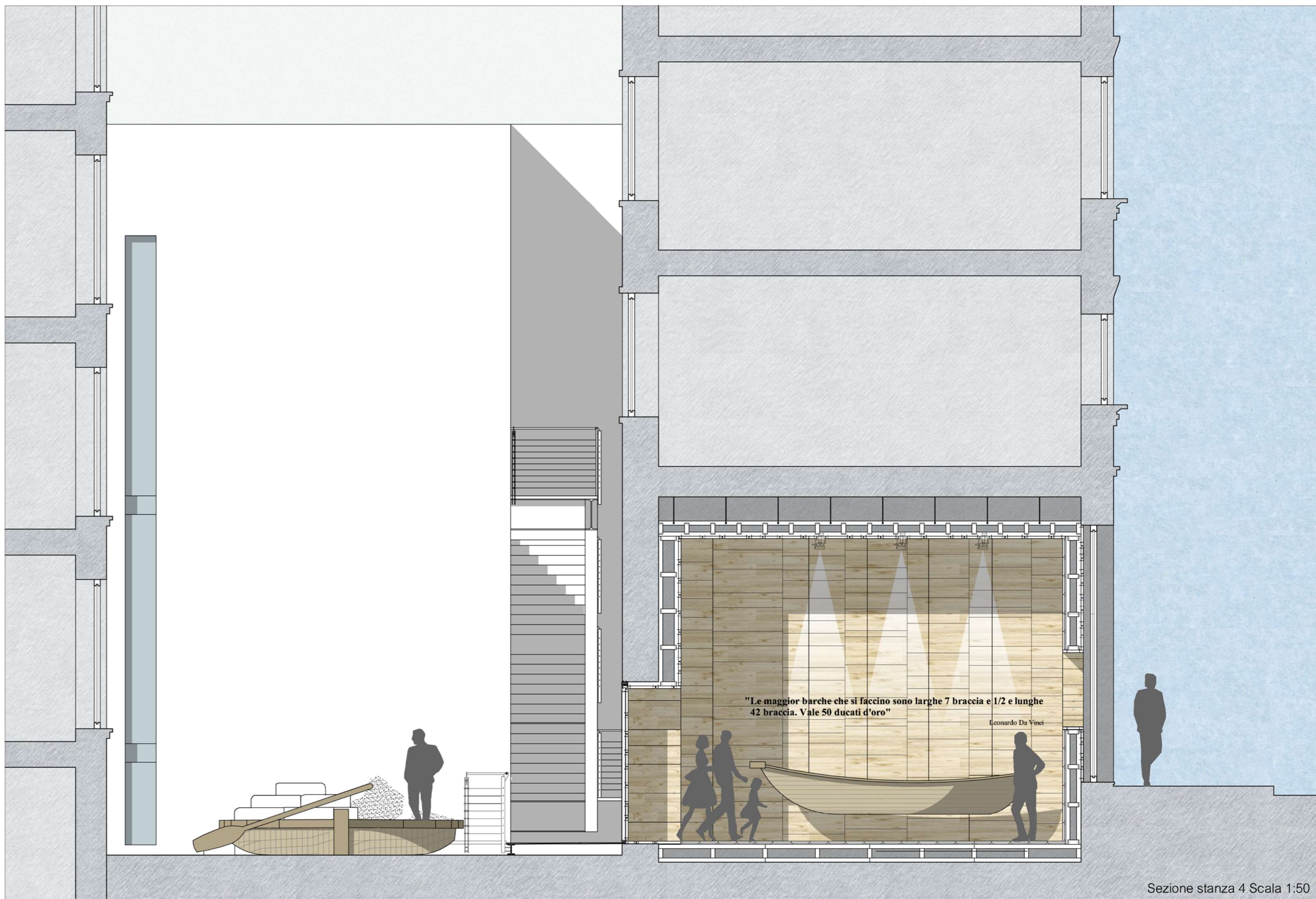


STANZA 4: Le vie d'acqua; i Navigli come mezzo di trasporto

I trasporti delle vie d'acqua sono legati ai materiali: i milanesi costruirono l'anello per permettere il carico e scarico dei materiali edilizi, delle vettovglie, e della legna.
 Le barche che potevano percorrere il canale navigabile avevano delle particolarità costruttive adatte alle condizioni del canale stesso, alla profondità delle acque, alla lunghezza dei manufatti, alla capacità dei sostegni o conche, e queste condizioni le dimensionano.
 Le barche avevano diverse dimensioni a seconda delle "prestazioni" del canale e del tipo di trasporto di merci o persone. I barconi che risalivano in senso contrario il fossato civico, provenienti dal lago Maggiore, dal Ticino e dal Naviglio Grande, recavano marmi pregiati agli scultori che intorno all'accademia di Brera avevano i loro studi e abitavano nella casa già Medici detta dal 1864 "casa degli scultori". L'ultima sosta dei barconi fu appunto venticinque anni fa, al ponte dei Medici: barconi neri con lunghe pale gocciolanti, carichi di grandi rotoli di carta per il Corriere della Sera.



Pianta stanza 4 Scala 1:50



Sezione stanza 4 Scala 1:50

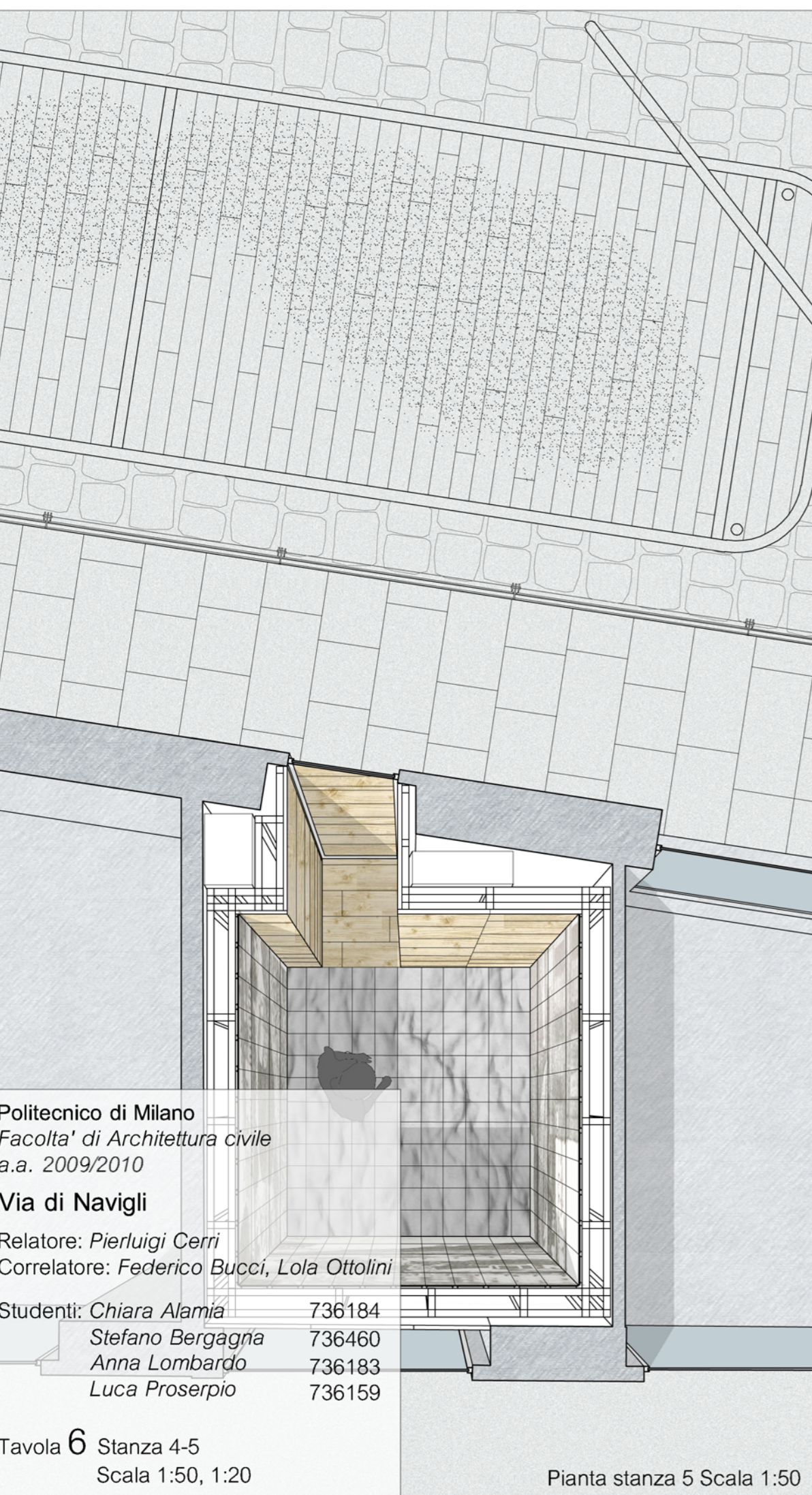
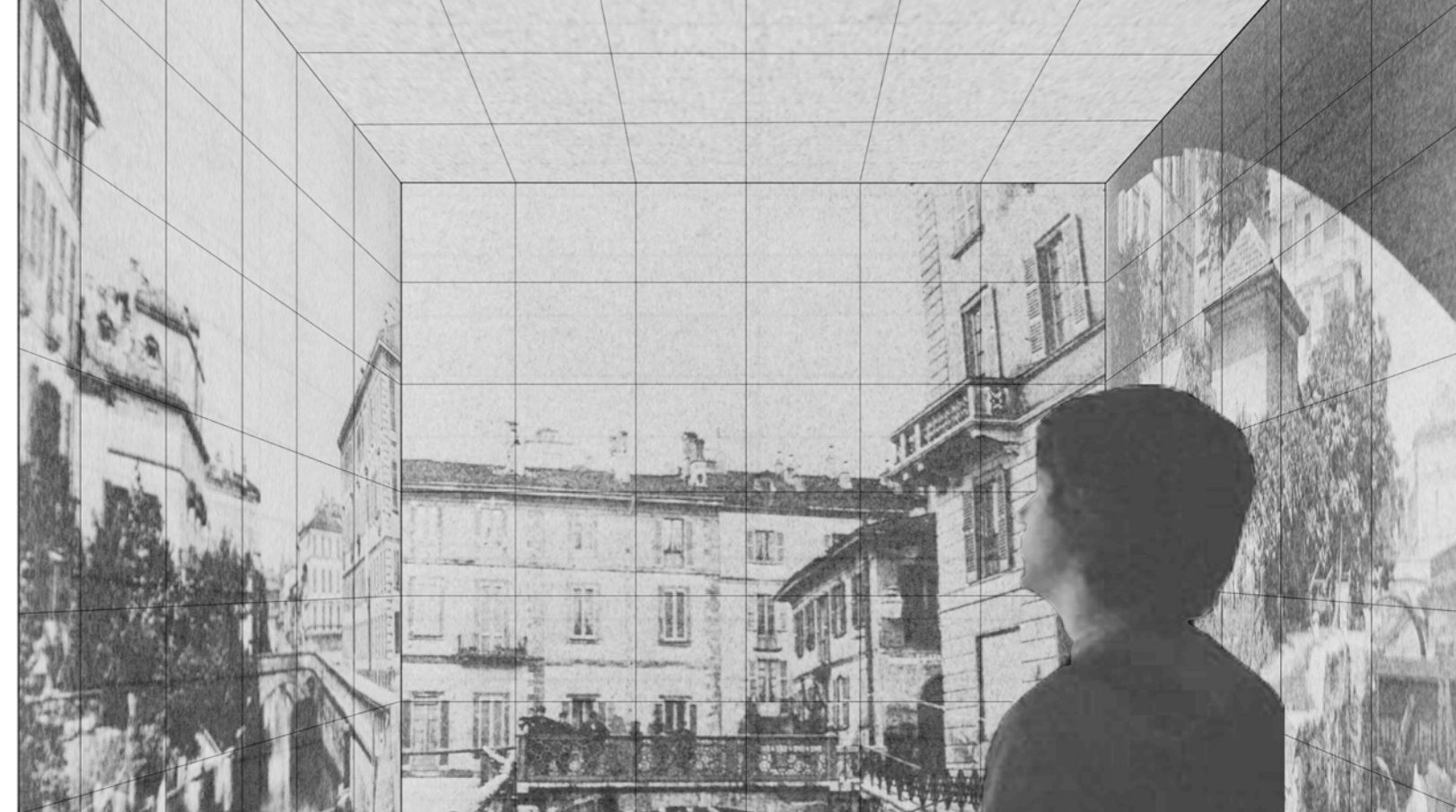
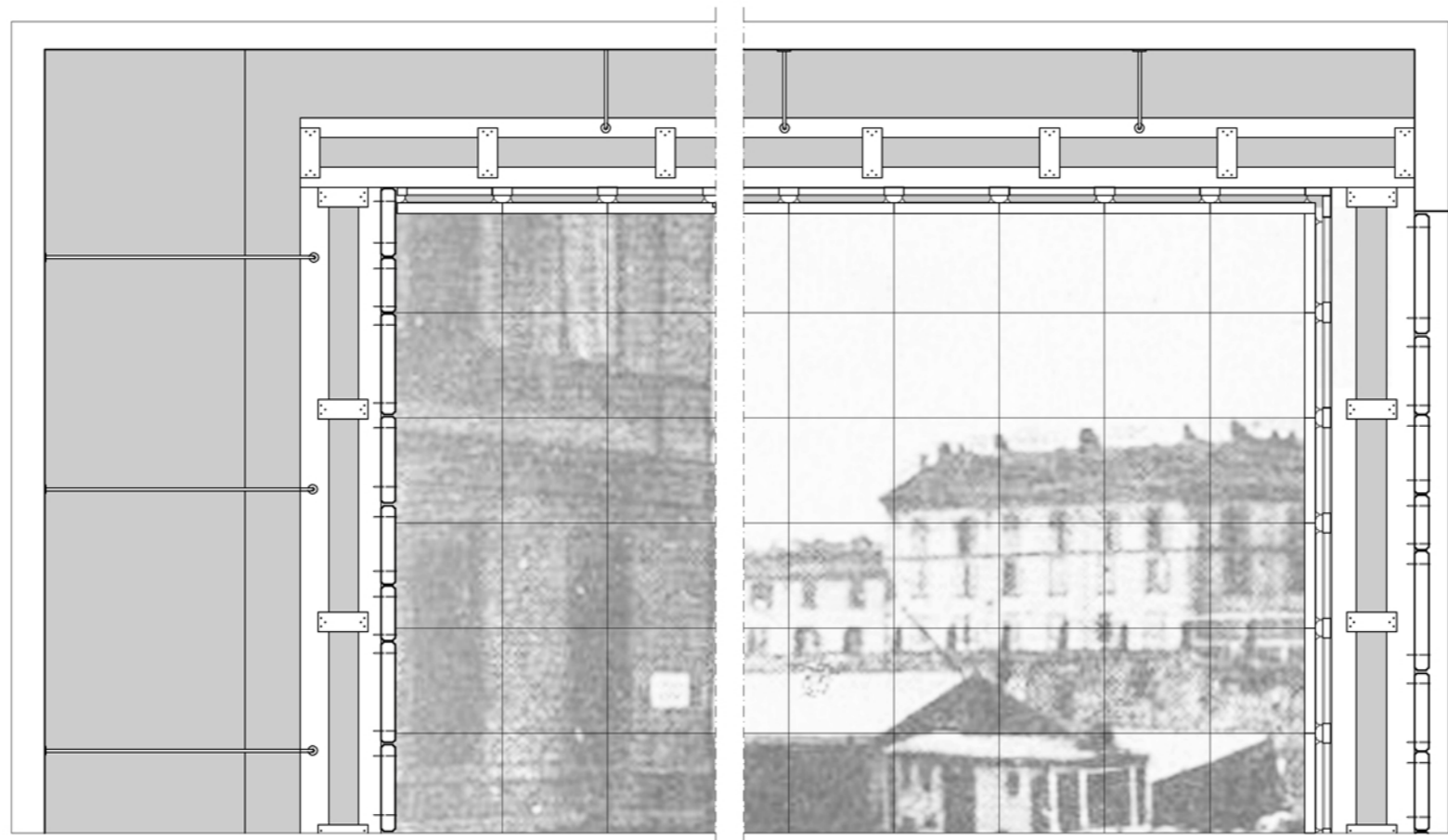
STANZA 5: I Navigli, suoni e immagini

La stanza ricrea l'ambientazione dei Navigli: suoni e sensazioni attraverso la tecnologia Led Wall che permette la creazione di proiezioni spaziali di immagini sulle pareti laterali, sul soffitto e sulla pavimentazione. Questa ricerca sensoriale deriva dalla sensibilità che emerge nei suoi scritti: oltre all'aspetto tecnico Leonardo annota le sue impressioni sul tema dell'acqua come moto, come dinamica vitale.
 Le immagini proiettate sono vecchi scorci dei Navigli, fotografie storiche in grado di ricreare l'atmosfera tipica, appartenente ormai al passato.
 La stanza si pone l'obbiettivo di poter raccontare quella che è stata l'atmosfera di una Milano oggi non più esistente, di una Milano affascinante che si rispecchiava nelle acque dei propri canali; una città raccontata nelle foto e nei filmati con un lieve velo di malinconia.

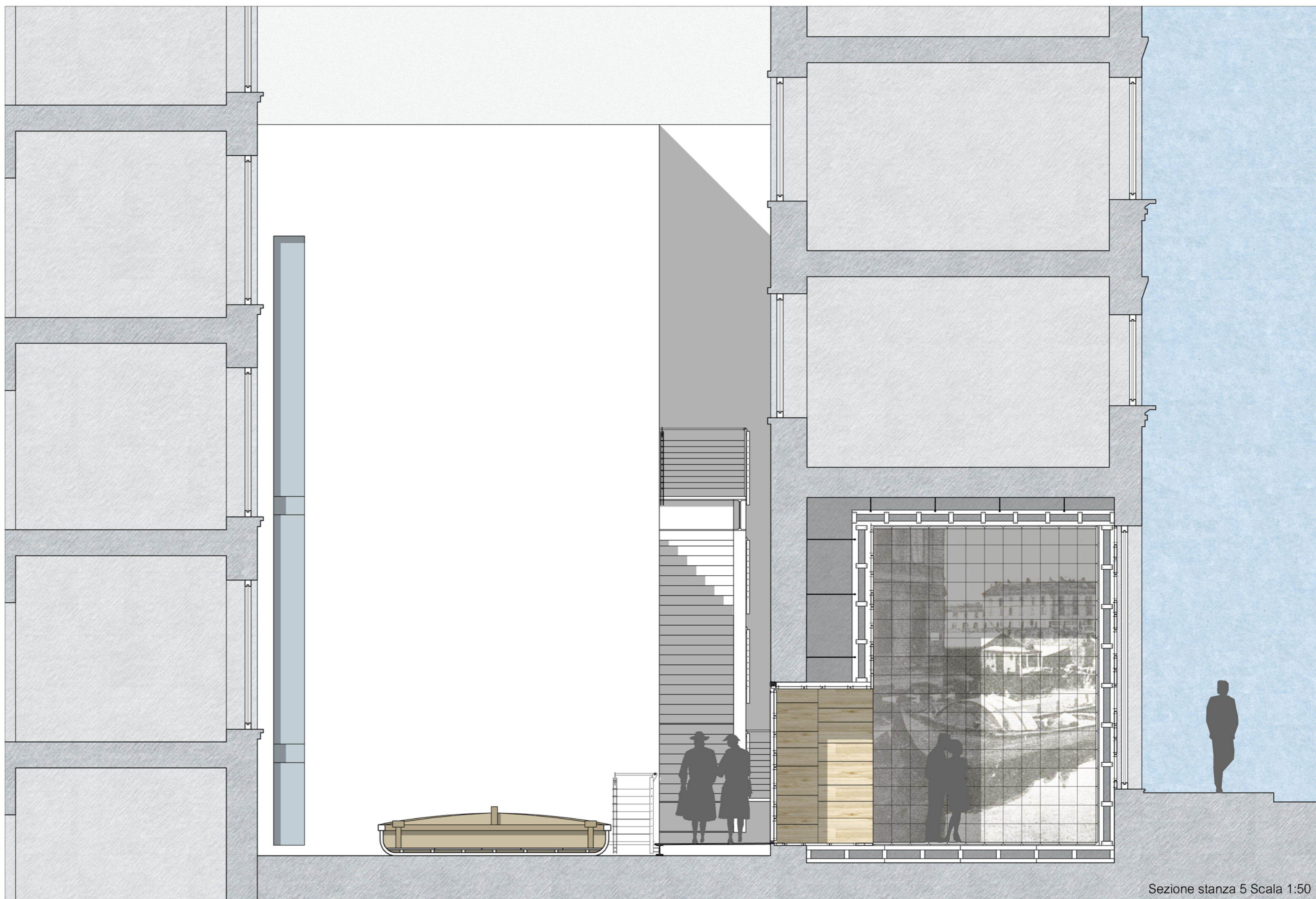
Modello PS-10
 Configurazione pixel SMD LED
 Configurazione modello 30x30cm
 Peso Modello 6,443 Kg
 Vista angolo orizzontale 140°/min
 Vista angolo verticale 75°/min

300mm

dettaglio C scala 1:20
 Tecnologia FREEMORLED
 elemento: DIMENSIONI: Scoreboards, Display, Video, Sound.
 Modello PS-10 MODULE



Pianta stanza 5 Scala 1:50



Sezione stanza 5 Scala 1:50

Polytechnic of Milano
 Facoltà di Architettura civile
 a.a. 2009/2010
Via di Navigli
 Relatore: Pierluigi Cerri
 Correlatore: Federico Bucci, Lola Ottolini
 Studenti: Chiara Alamia 736184
 Stefano Bergagna 736460
 Anna Lombardo 736183
 Luca Proserpio 736159