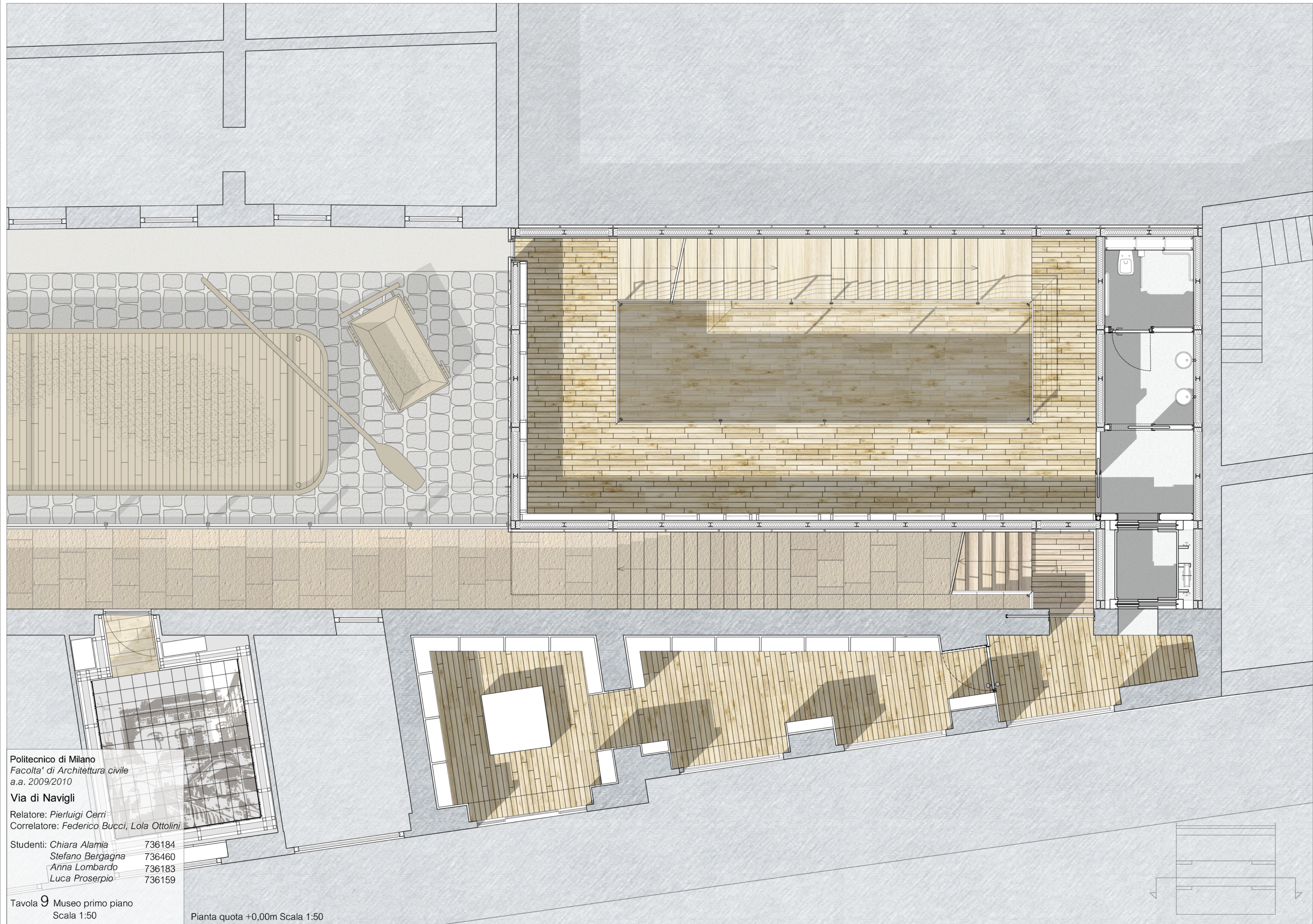




Sezione trasversale Scala 1:50



Politecnico di Milano
 Facoltà di Architettura civile
 a.a. 2009/2010
Via di Navigli
 Relatore: Pierluigi Cerri
 Correlatore: Federico Bucci, Lola Ottolini
 Studenti: Chiara Alamia 736184
 Stefano Bergagna 736460
 Anna Lombardo 736183
 Luca Proserpio 736159

Tavola 9 Museo primo piano
Scala 1:50

Pianta quota +0,00m Scala 1:50