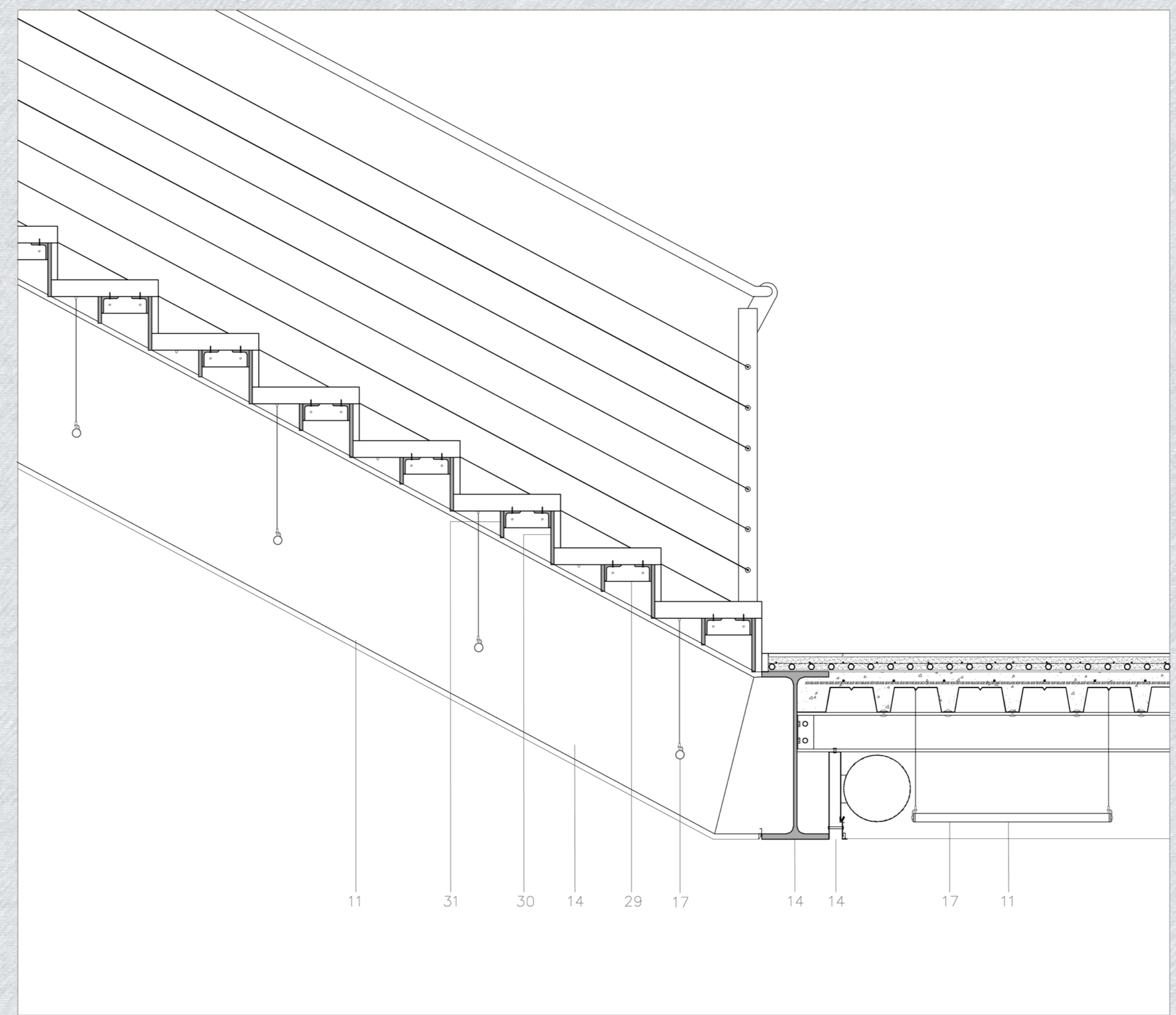
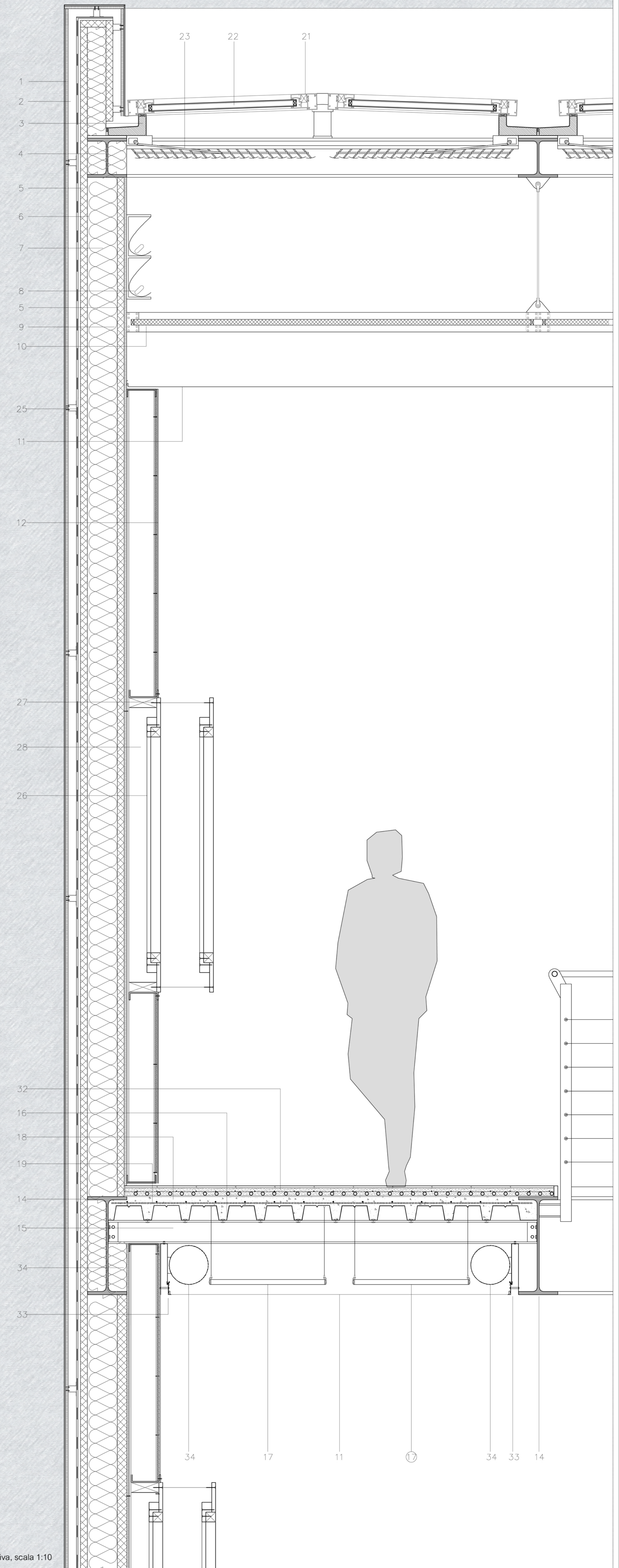


Sezione trasversale pianerotolo scala, scala 1:10



Sezione longitudinale scala, scala 1:10



Sezione Parete espositiva, scala 1:10

**Legenda**

1) Rasatura e finitura in intonaco bianco	19) Rete els Diametro: 8/15/15 mm	<b>Impianti:</b> Mandata  Ripresa  Calore  Generatore d'aria e di calore 120x120 cm
2) Pannello Knauff Aquapanel outdoor Dim: 1200 x 2500 mm Spessore: 9 mm	20) Sistema soffitto teso BARRISOL Lumiere	
3) Profilo isolante con gocciolatoio	21) Serramento in alluminio a taglio termico	
4) Trave arcelor HEA 200	22) Vetro ad alta trasmissione luminosa e bassa emissività Pilkington Suncool	
5) Pannello isolante Eraclit PV (-M) Spessore: 35 mm	23) Sistema frangisole	
6) Lastra in cartongesso Spessore: 12,5 mm	24) Griglia in fibra di vetro	
7) Pannello in lana minerale 50 Kg/m3 Spessore: 75 mm	25) Profilo a Omega 15x40x 20 mm	
8) Sistema di illuminazione	26) Telaio in alluminio con apertura a pressione per supporto quadro	
9) Camera d'aria non ventilata	27) Cartongesso Knauf Spessore: 18 mm	
10) Vetro per formazione camera d'aria in copertura	28) Profilo montante per pareti ad orditura metallica C 40/150/40	
11) Sistema soffitto teso BARRISOL Lumiere	29) Profilo in acciaio ARSELOR L100x100x6 mm	
12) Rasatura e finitura in intonaco Spessore: 25 mm	30) Piazzo largo in acciaio 80x10 mm saldato	
13) Tubo della solar per parete radiante Diametro: 13 mm	31) Piazzo largo in acciaio 80x10 mm saldato	
14) Trave IPE 500	32) Pavimento radiante DELTASOLAR mod extralim da 55 mm	
15) Trave secondaria HEA 120	33) Diffusore lineare FCR a feritoia alluminio estruso serie LCF 56X76X250mm	
16) Lamiera grecata 12,5/10 mm	34) Condotti di mandata e di ripresa Ø200mm	
17) Tubo fluorescente T8 diametro: 26 mm		
18) Getto di complementamento		

Politecnico di Milano  
 Facoltà di Architettura civile  
 a.a. 2009/2010  
**Via di Navigli**  
 Relatore: Pierluigi Cerri  
 Correlatore: Federico Bucci, Lolia Ottolini  
 Studenti: Chiara Alania 736184  
 Stefano Bergagna 736460  
 Anna Lombardo 736183  
 Luca Proserpio 736159

Sezione trasversale del muso, scala 1:20, 1:10