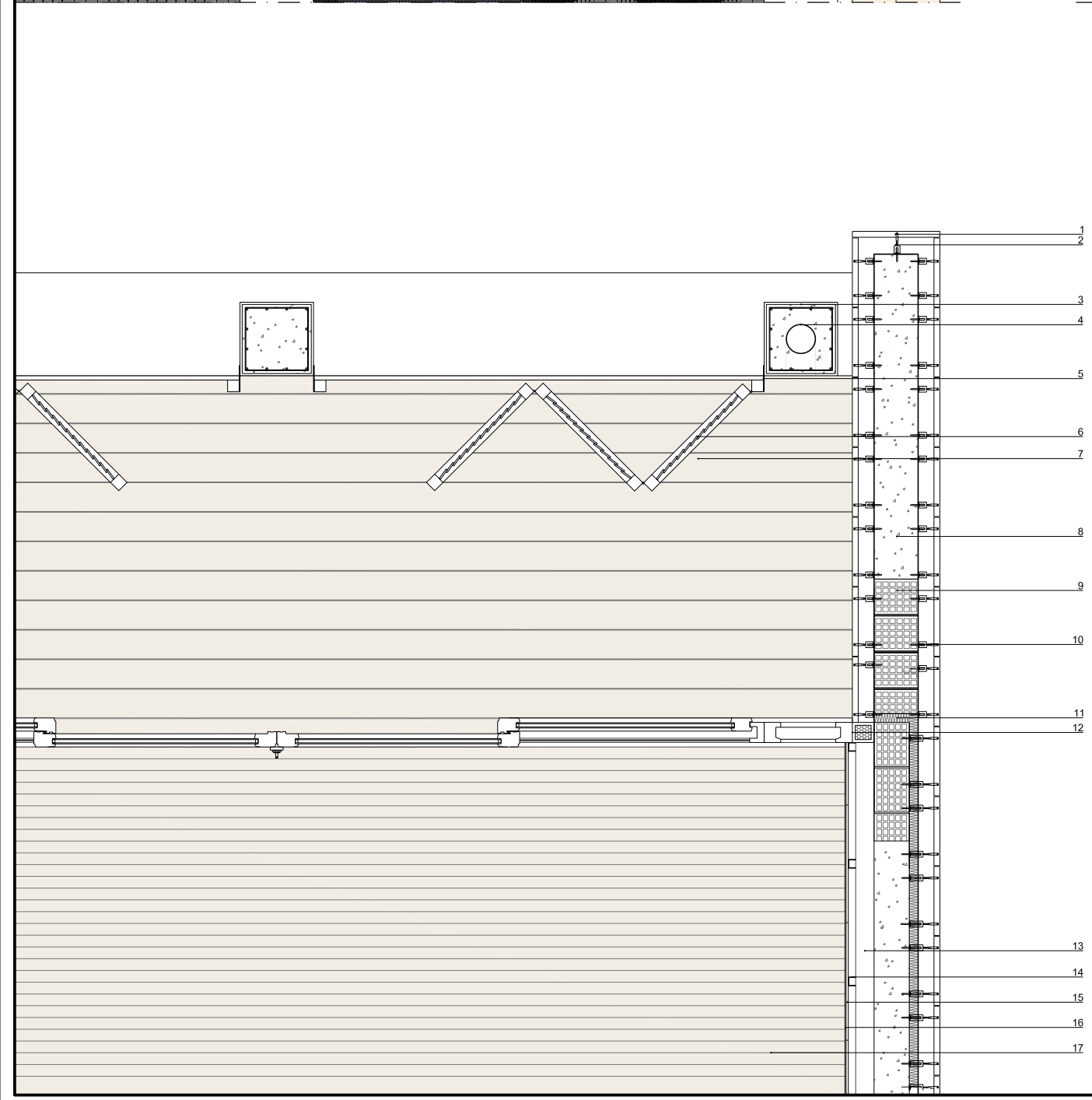


A B C D E F G H I L M N O P Q R S T U V Z



- A ELEMENTO PREFABBRICATO IN CALCESTRUZZO APPLICATO A SECCO
 - B ELEMENTI IN ACCIAIO INOX PER FISSAGGIO RIVESTIMENTO
 - C GOCCIOLATOIO
 - D CORREA 75 cm x 24 cm
 - E PARAPETTO IN ACCIAIO H.110 cm
 - F SISTEMA DI OSCURAMENTO IN ALLUMINIO TRATTATO PER ESTERNI CON LAMINE VERTICALI ORIENTABILI
 - G SOLAIO IN TRAVETTI GETTATI IN OPERA E PIGNATTE H. 24 cm
 - H RETE ELETTROSALDATA 20x20 cm Ø10
 - I GETTO DI COMPLETAMENTO IN CLS ALLEGGERITO
 - L GUAINA BITUMINOSA
 - M STRATO ISOLANTE E FONOASSORBENTE
 - N TELAIO PAVIMENTO GALLEGGIANTE CON ELEMENTI REGOLABILI IN ALTEZZA
 - O PAVIMENTO GALLEGGIANTE IN TEAK CON TRATTAMENTO PER ESTERNI
 - P SCOSSALINA
 - Q FINESTRA IN ALLUMINIO SCORREVOLE CON DOPPIO VETRO
 - R SOLAIO IN TRAVETTI GETTATI IN OPERA E PIGNATTE H. 28 cm
 - S MASSETTO PER IMPIANTI H. 8 cm
 - T PANNELLI ISOLANTI IN POLIETILENE ESPANSO
 - U PANNELLI RADIANTI A PAVIMENTO
 - V GETTO DI COMPLETAMENTO IN CLS ALLEGGERITO
 - Z PARQUET APPLICATO CON ADESIVO POLIURETANICO
-
- 1 LASTRE IN PIETRA DI QUARZITE COLOR AVANA TRATTATA PER ESTERNI SPESSORE 3 cm
 - 2 TELAIO IN ALLUMINIO PER FACCIATA VENTILATA
 - 3 PILASTRO IN C.A. RIVESTITO CON INTONACO PER ESTERNI
 - 4 PLUVIALE PER SCOLO ACQUE
 - 5 PARAPETTO IN ACCIAIO
 - 6 SISTEMA DI OSCURAMENTO IN LEGNO TRATTATO PER ESTERNI CON LAMINE VERTICALI ORIENTABILI
 - 7 PAVIMENTO GALLEGGIANTE IN TEAK CON TRATTAMENTO PER ESTERNI
 - 8 CONTROVENTO IN C.A.
 - 9 TAMPONAMENTO IN BLOCCHI SVIZZERI AUTOPORTANTI
 - 10 TESSUTO-NON TESSUTO ISOLANTE PER FACCIATE VENTILATE
 - 11 PANNELLI ISOLANTI IN POLIETILENE ESPANSO
 - 12 FINESTRA IN ALLUMINIO SCORREVOLE
 - 13 CAMERA D'ARIA INTERNA
 - 14 TELAIO PER STRUTTURA IN CARTONGESSO
 - 15 PANNELLI IN CARTONGESSO
 - 16 INTONACO CON FINITURA A CIVILE
 - 17 PARQUET APPLICATO CON ADESIVO POLIURETANICO

