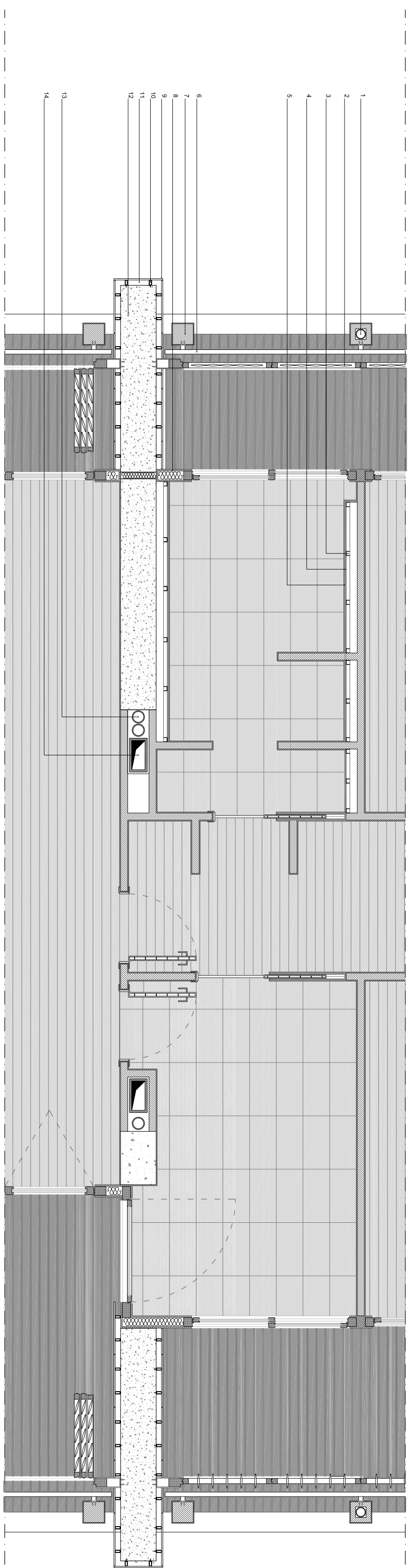
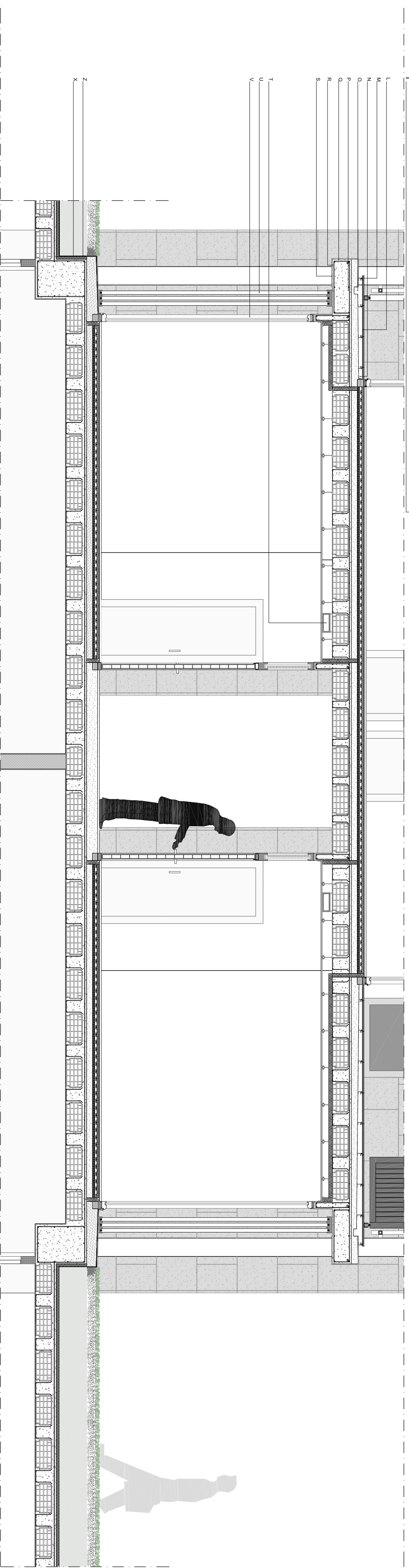


- A PAVIGLIER APPLICATO CON ADESSIVO POLIURETANICO
- B GETTO CONCRETO IN C18 ALLEGGERITO
- C PANNELLO ISOLANTE POLIURETANICO
- D PANNELLO ISOLANTE POLIURETANICO
- E MASSETTO PER IMPIANTI 5 cm
- F RIVESTIMENTO IN GIPS PER SERRAMENTI
- G RETE ELETTRODINAMICA 20x20 cm Ø10
- H SOLAI IN TRAVETTI GETTATI IN OPERA E PIGNATE h. 28 cm
- I CONTROSPINTO IN CARTONGESSO PER IMPIANTI h.20cm
- L PAVIMENTO DALL'EGGIANTE IN LEGNO TRATTATO PER ESTERNO spessore 3cm
- M PAVIMENTO DALL'EGGIANTE CON ELEMENTI REGOLABILI IN ALTEZZA
- N SCOSSALINI
- O CANALINA PER LO SCOLO DELLE ACQUE
- P TRAVE DI BORGIO
- Q SCOSSALINA
- R SCOPOLIATO
- S IMPERMEABILIZZANTE
- T SOTTOCOPERTINA
- U SOTTOCOPERTINA IN OPERA IN C.A.
- V PARAPETTO IN ACCIAIO 1,10 cm
- Z GUAINA BITUMINOSA
- X STRATO IMPERMEABILIZZANTE



- 1 CANALE VERTICALE DI SCOLI O DELLE ACQUE
- 2 LAMELLE ROTANTI D'OSCURAMENTO
- 3 TELAMO METALLICO VERTICALE CONTROPIRETE
- 4 CONTROPIRETE IN CARTONGESSO
- 5 INTONACO
- 6 PARAPETTO IN ACCIAIO
- 7 FILASTRI IN LATERIZIO NON PORTANTI
- 8 SPALLERIA METALLICA DI SUPPORTO SERRAMENTI
- 9 RIVESTIMENTO IN PIETRA 65cm x 70cm
- 10 TELAMO IN ALLUMINIO PER FACCIATA VENTILATA
- 11 INTERCAMPIONE FACCIATA VENTILATA
- 12 SETTO MURARIO IN C18 ARMATO
- 13 CANALI DI SCOLO DEI BAGNI
- 14 CANALE DI MANOVATA IMPRESA DELL'IMM

