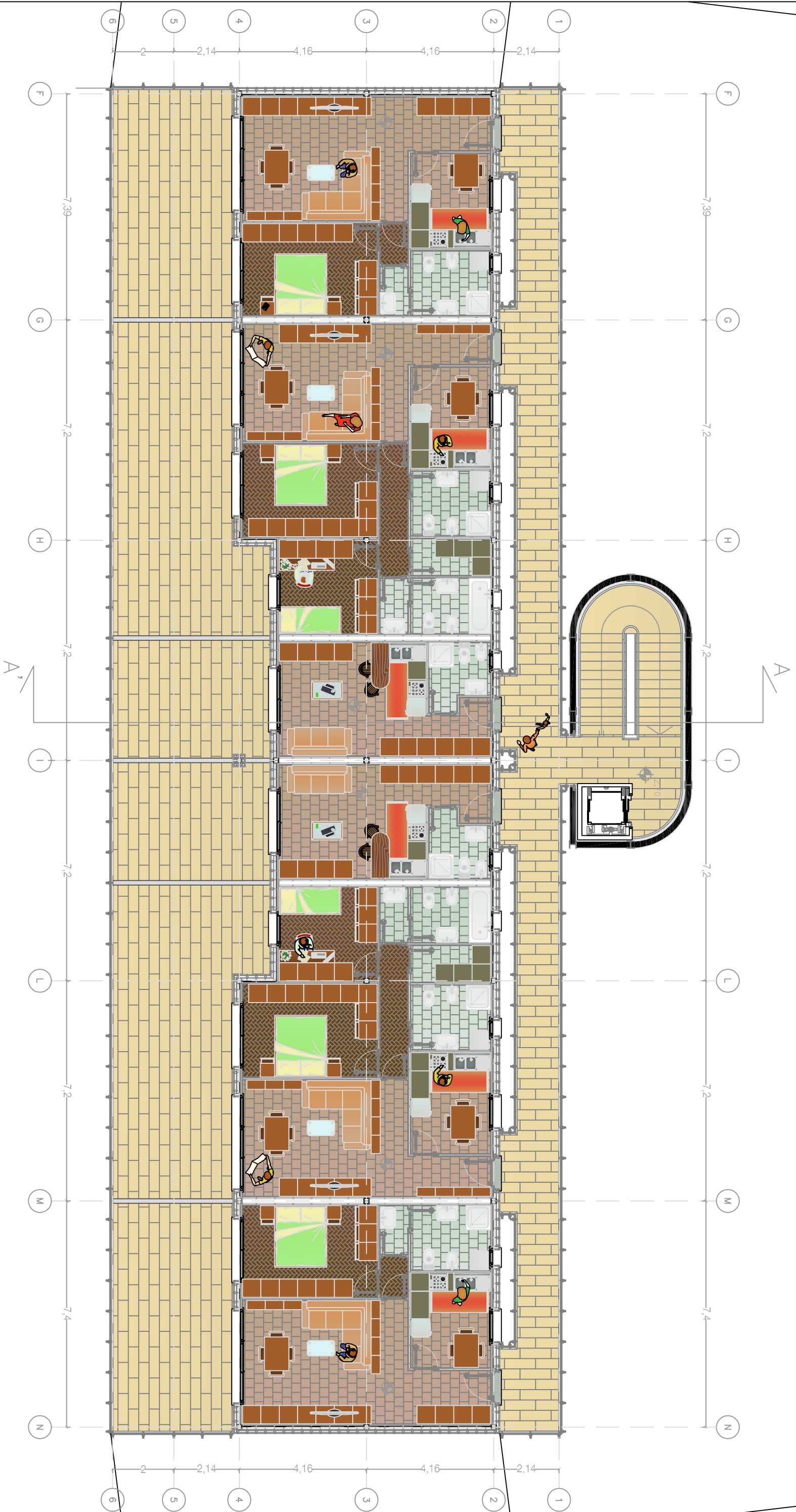


# Margine per la rilegatura



POLITECNICO DI MILANO - SEDE DI LECCO  
FACOLTA' DI INGEGNERIA EDILE-ARCHITETTURA

TESI DI LAUREA - A.A. 2010-2011  
INTERVENTO DI EDILIZIA CONTEMPORANEA

CAPITOLO 3  
LA PROGETTAZIONE TECNOLOGICA

Autore:  
CONTE FRANCESCO

Relatore:  
PROF. MASERA GABRIELE

Titolo:  
PLANIMETRIA PIANO TIPO

Scala  
1:100

Tavola  
1