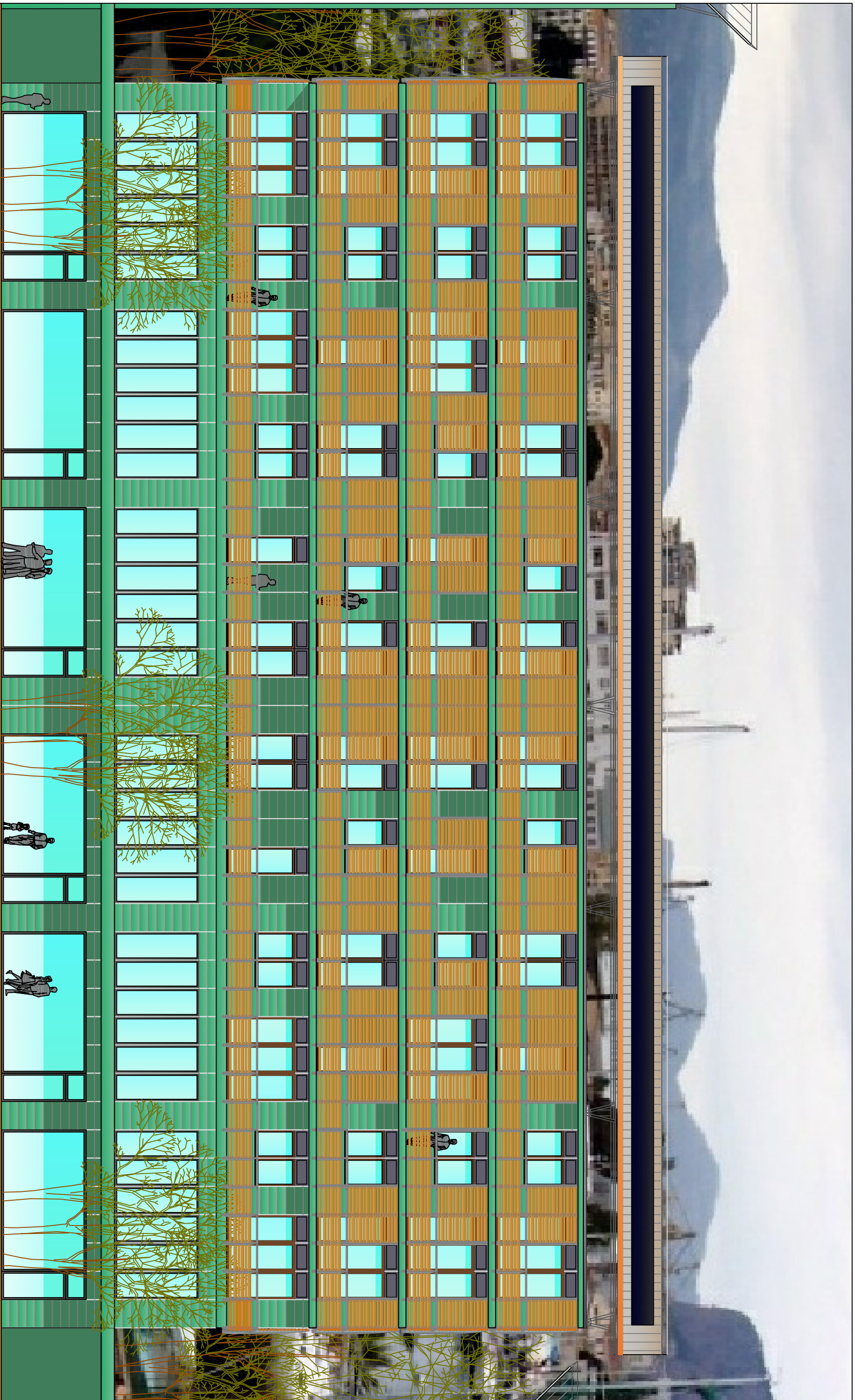


Margine per la rilegatura



POLITECNICO DI MILANO - SEDE DI LECCO
FACOLTA' DI INGEGNERIA EDILE-ARCHITETTURA

TESI DI LAUREA - A.A. 2010-2011
INTERVENTO DI EDILIZIA CONTEMPORANEA

CAPITOLO 3
LA PROGETTAZIONE TECNOLOGICA

Autore:
CONTE FRANCESCO

Relatore:
PROF. MASERA GABRIELE

Titolo:
PROSPETTO SUD-EST

Scala
1:100

Tavola
2