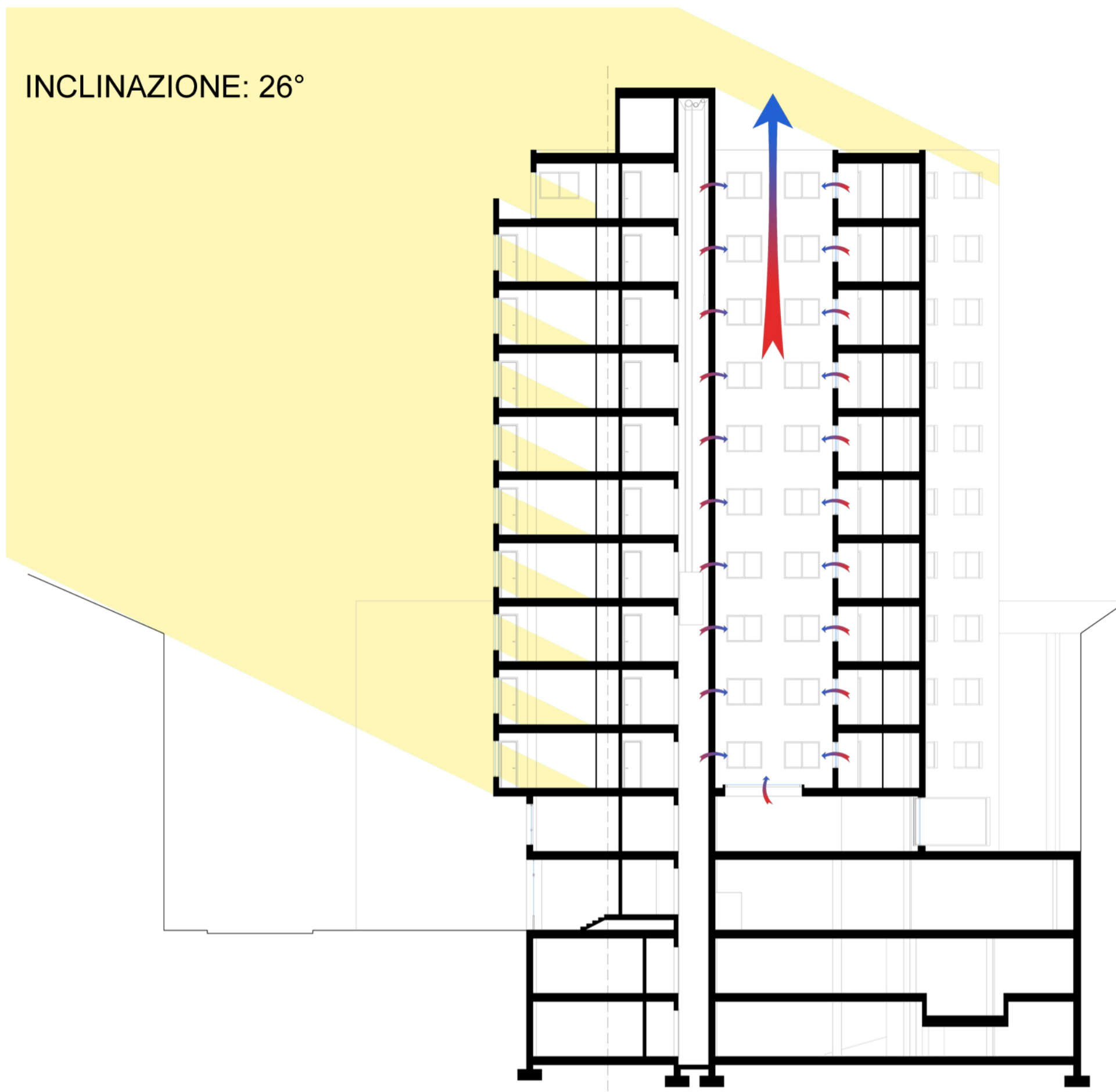


SEZIONE SOLARE INVERNALE



SEZIONE SOLARE ESTIVA

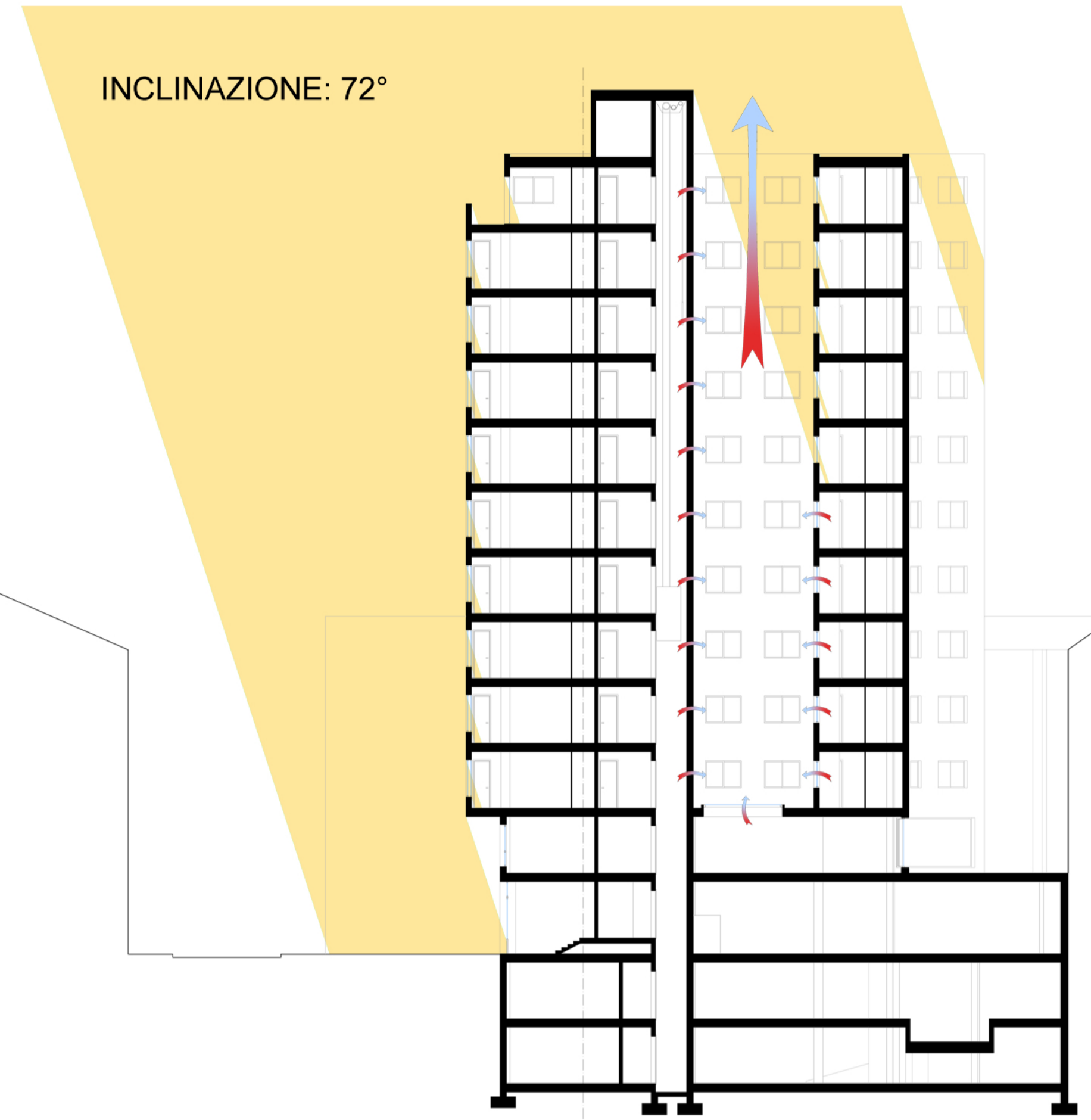
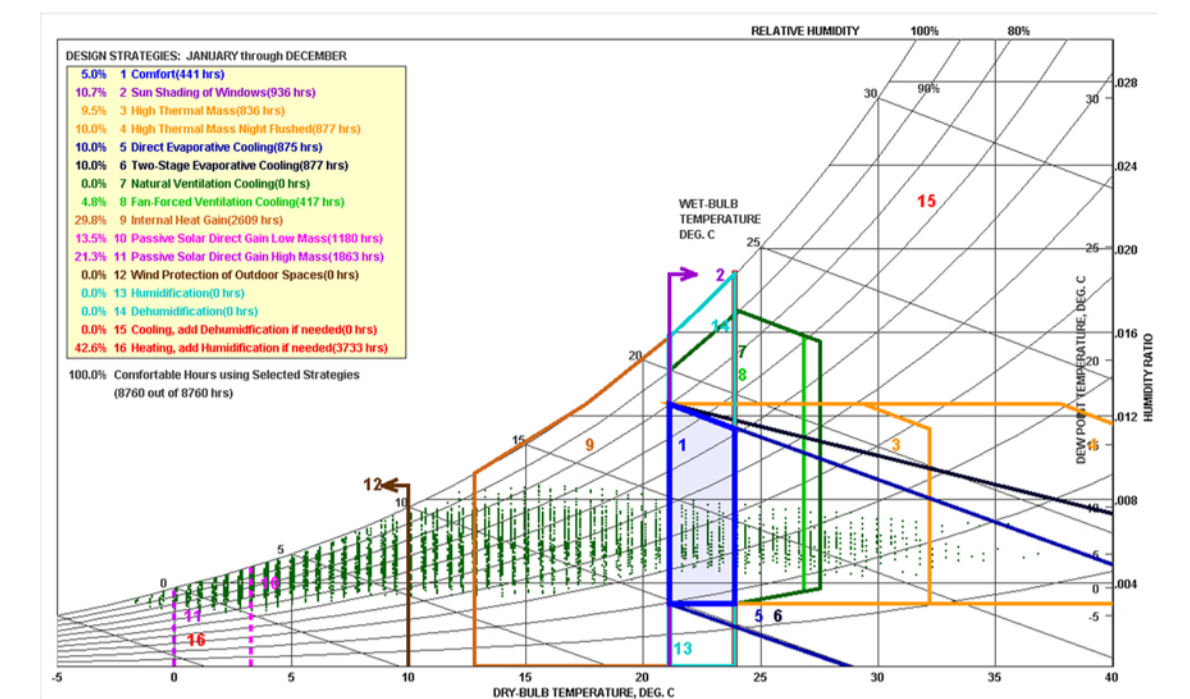
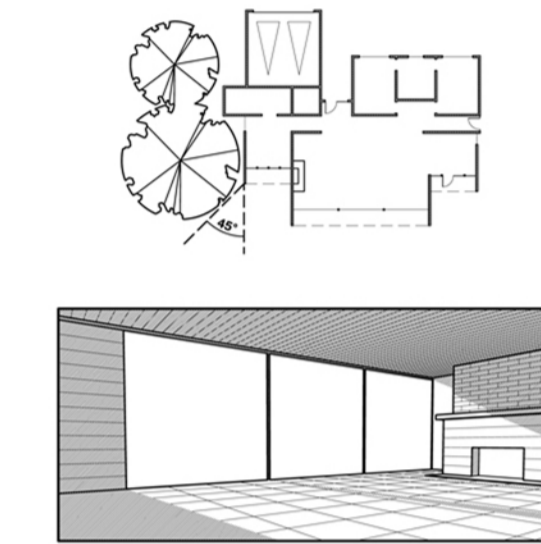


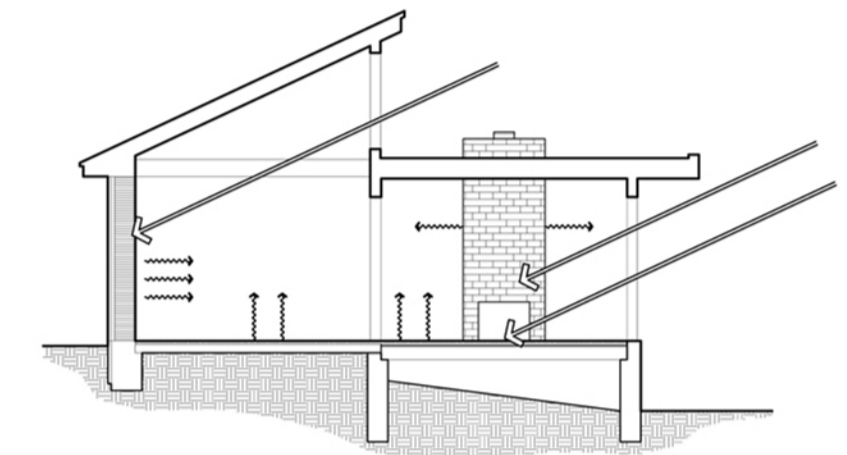
DIAGRAMMA PSICOMETRICO E STRATEGIE AMBIENTALI



Il diagramma psicometrico ci fornisce indicazioni sulle principali strategie da utilizzare nel clima di Valladolid

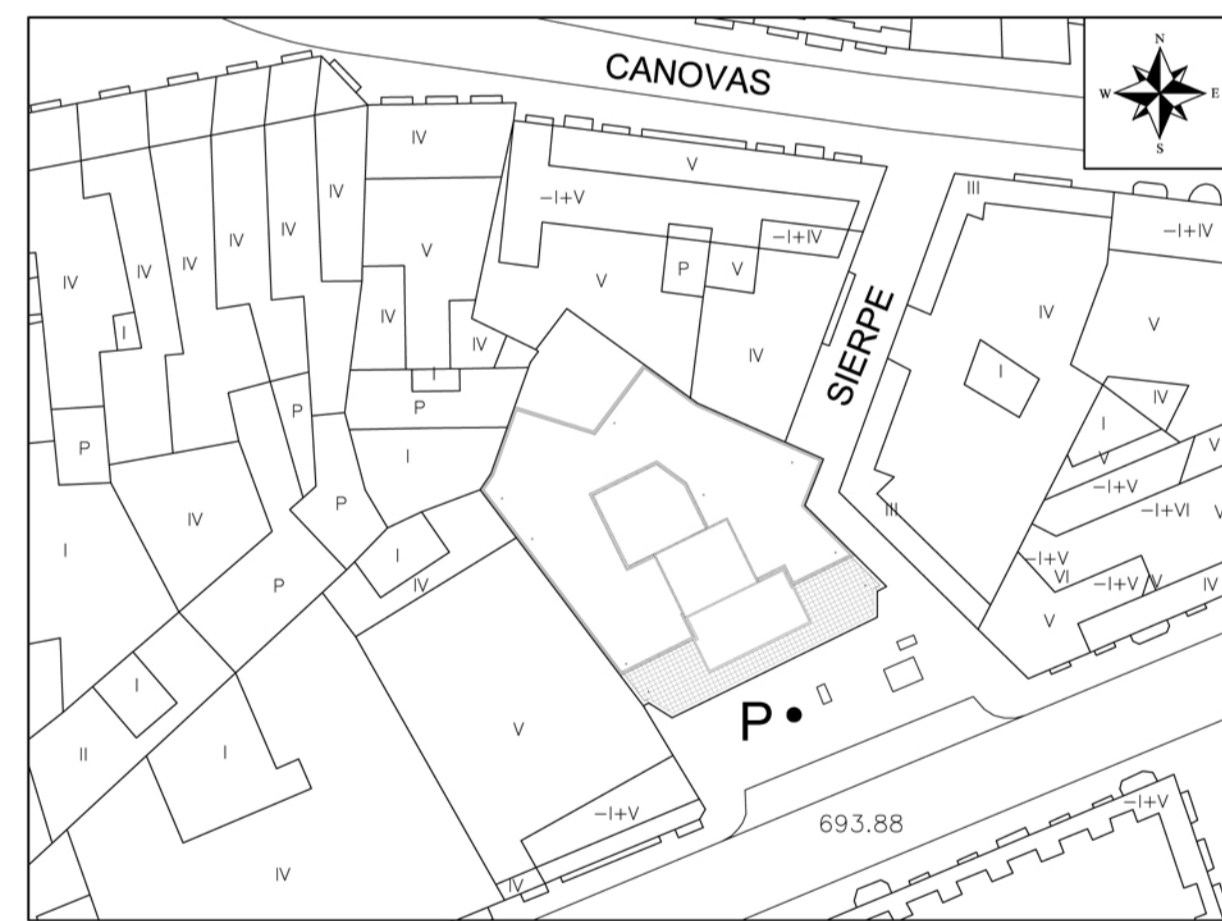


Organizzare la pianta in modo tale da permettere l'ingresso del sole invernale per illuminare i diversi ambienti secondo le loro necessità



Utilizzare, negli ambienti interni, materiali con alta inerzia termica per immagazzinare calore durante il giorno. Calore che viene poi rilasciato nelle ore notturne

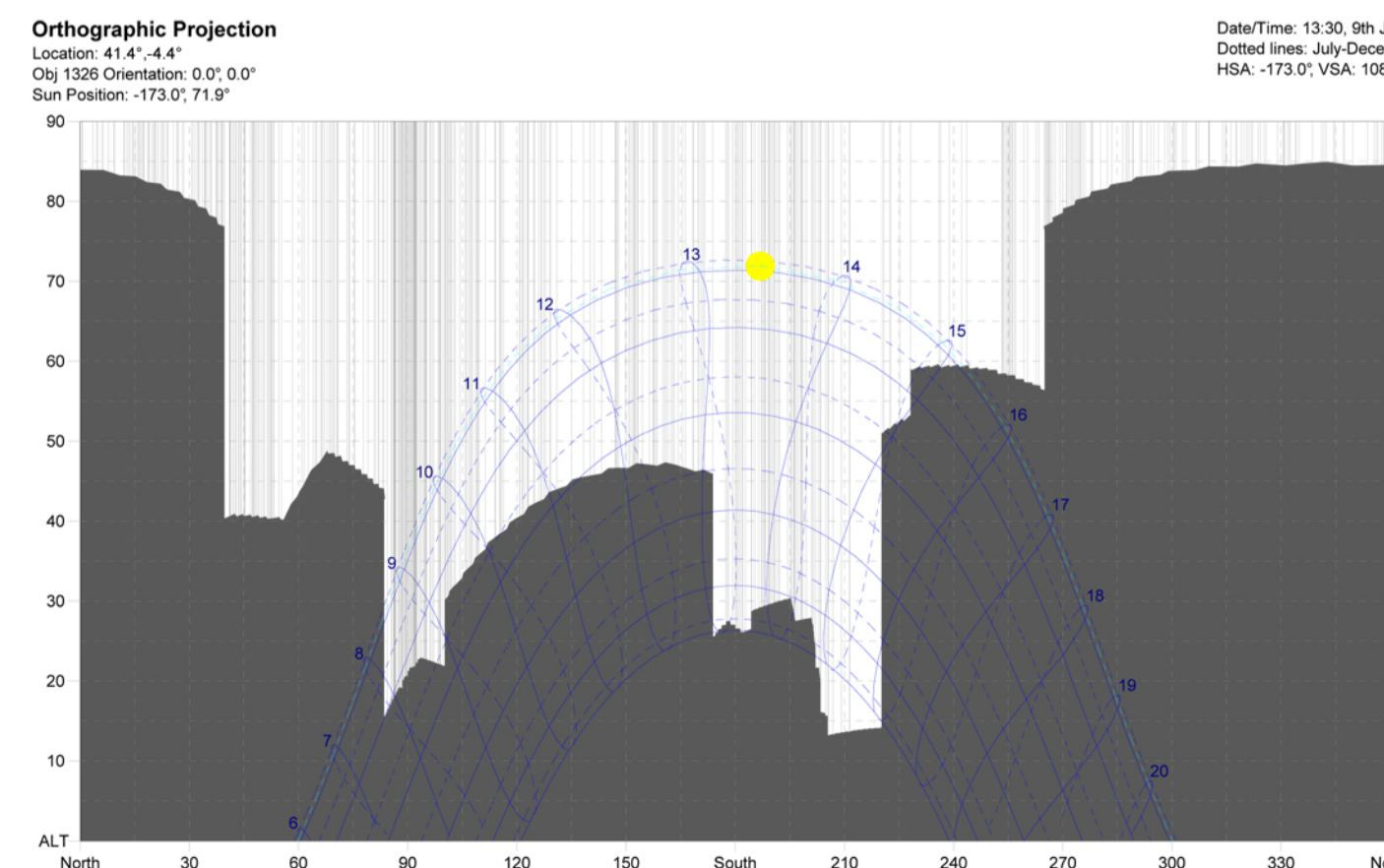
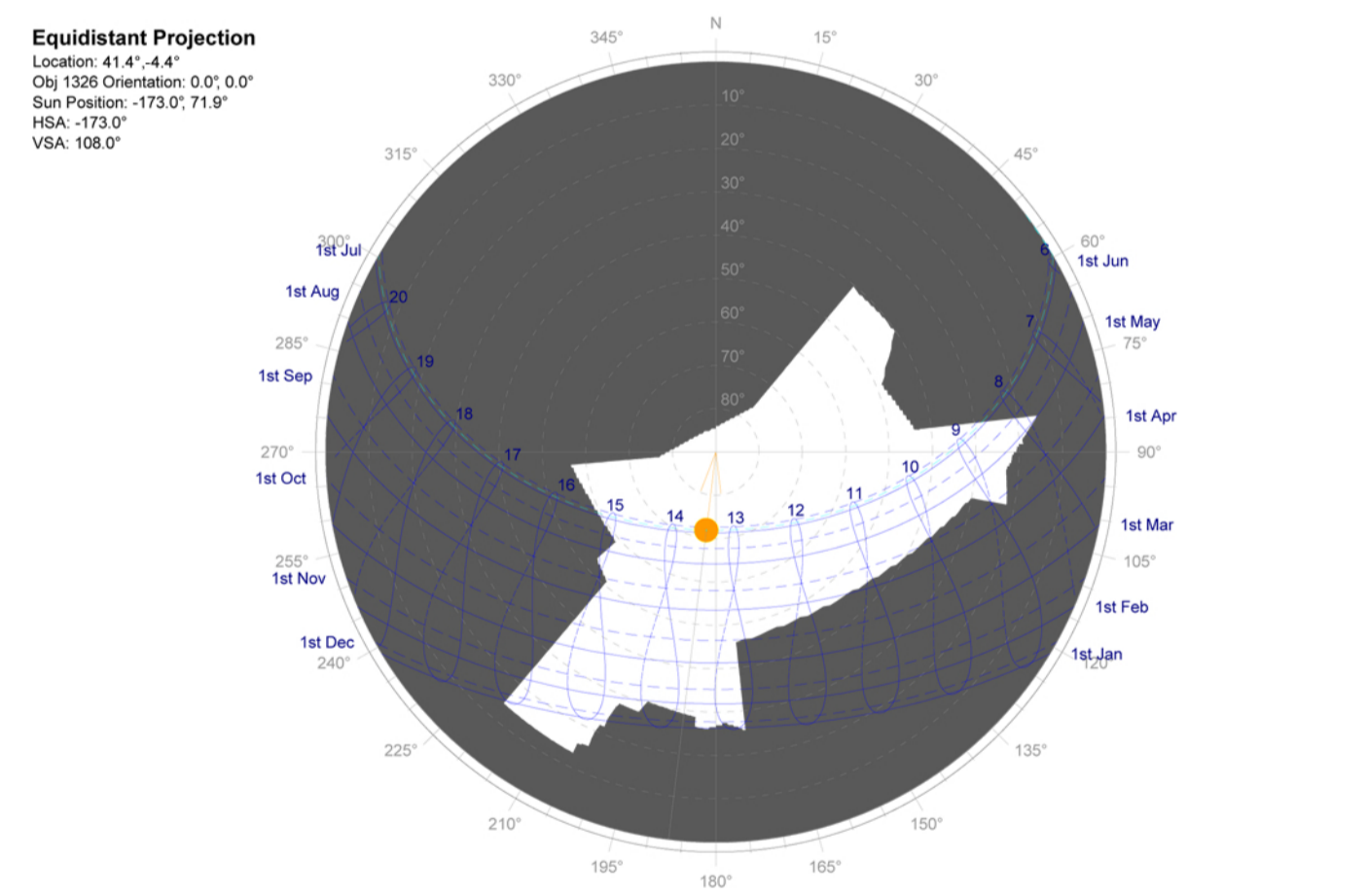
INTORNO DI PROSSIMITA'



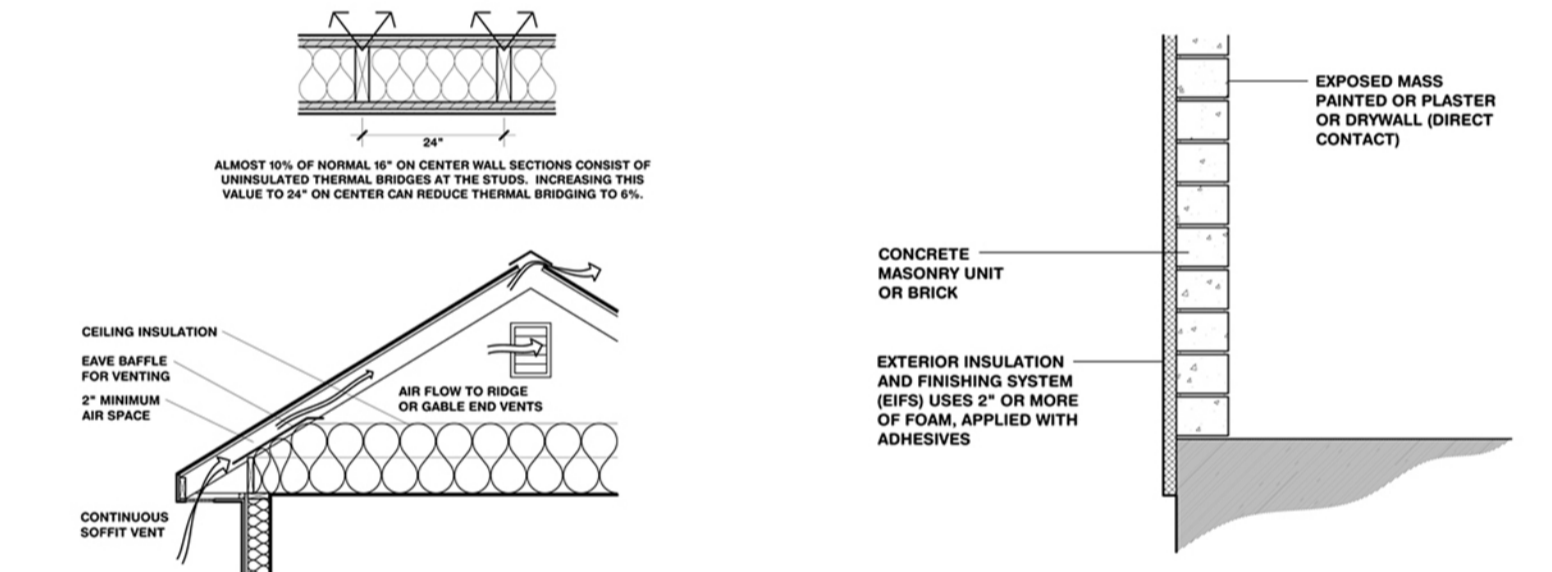
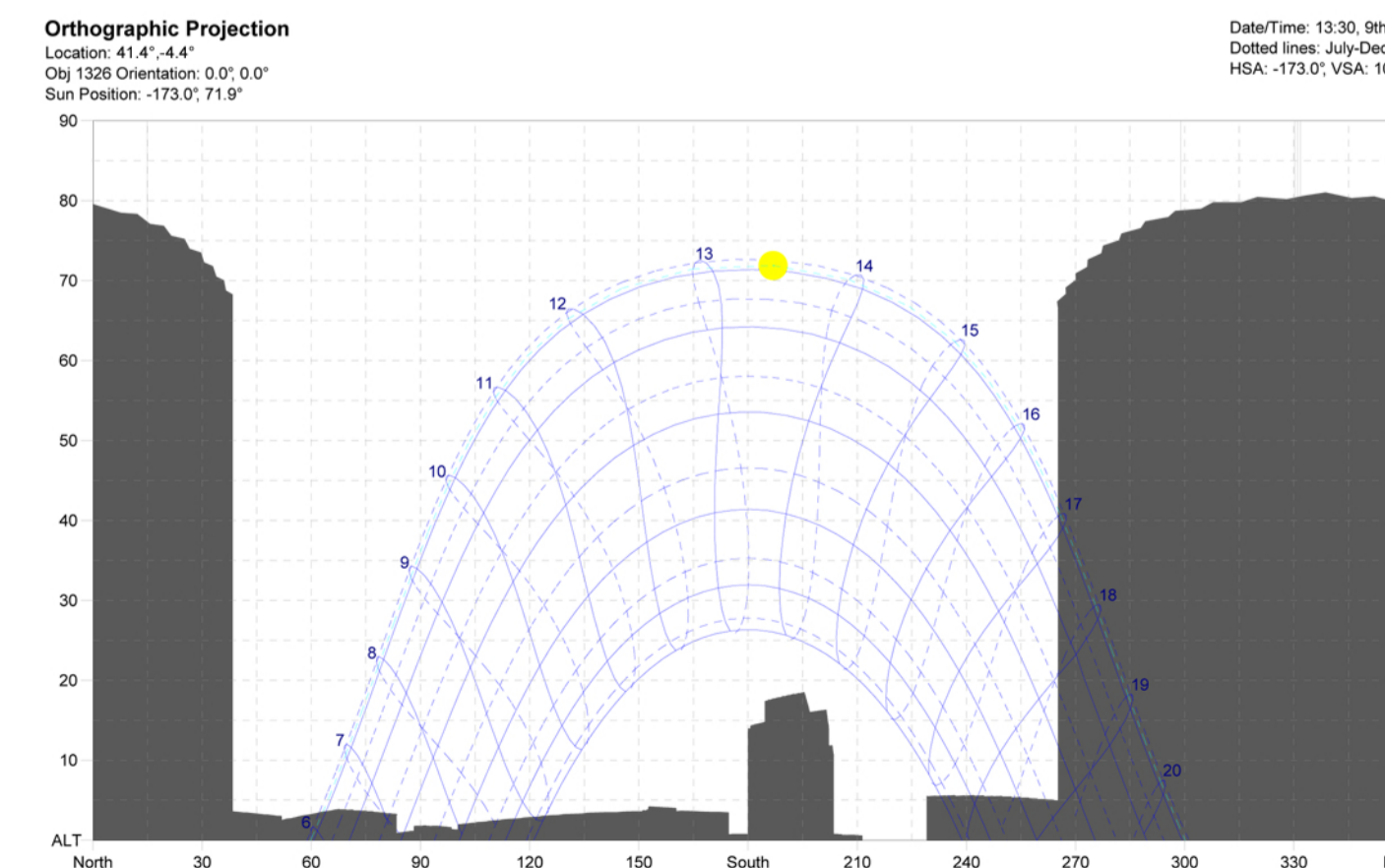
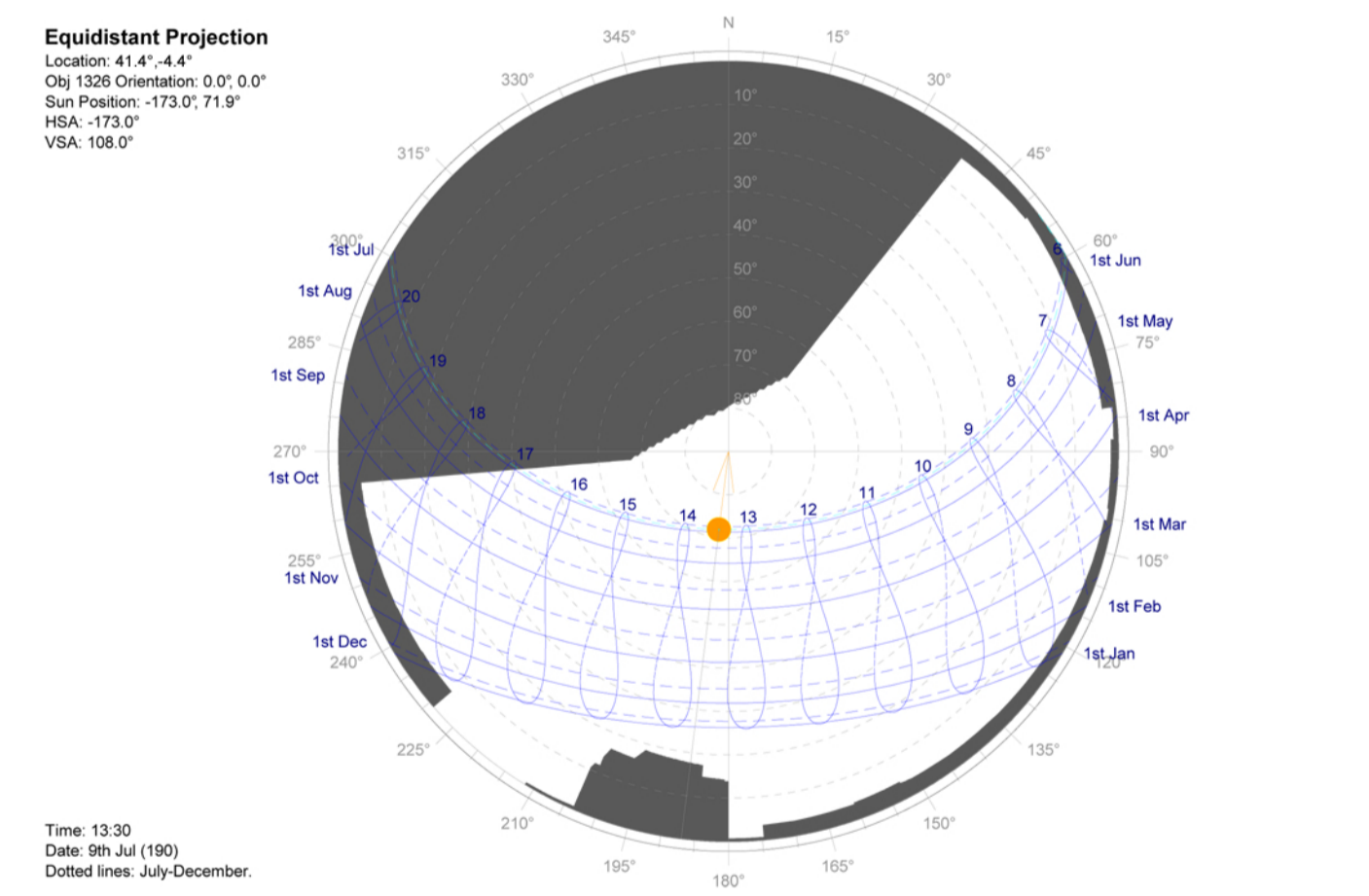
SCALA 1/500

Utilizzando la carta solare di Valladolid si è simulato un punto per verificare l'accessibilità al sole della parte bassa del nostro edificio, in quanto si è già dimostrato che, dal terzo piano in poi, il sole è visibile durante tutto l'arco dell'anno e in gran parte delle ore del giorno. Ciò ci porta alla conclusione che la facciata Sud è ben illuminata e potenzialmente sfruttabile per il guadagno solare passivo.

CARTA SOLARE +0,14 m

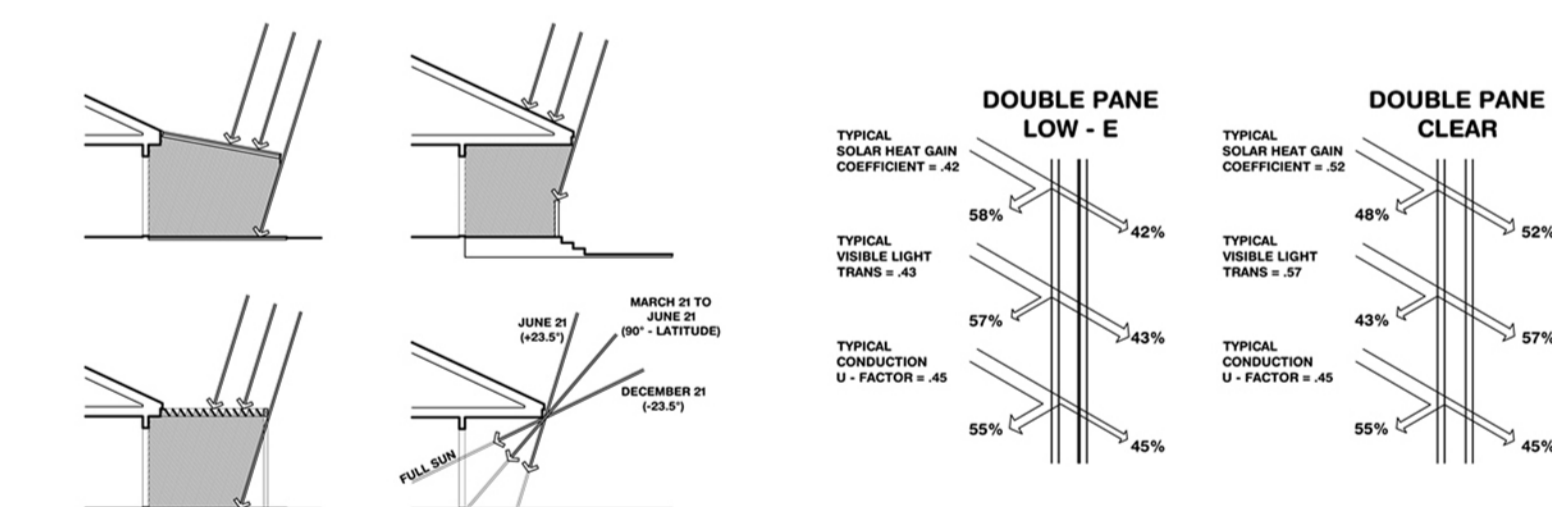


CARTA SOLARE +5,00 m



Isolamento extra riduce il fabbisogno energetico, migliora il confort degli occupanti e rende la temperatura interna più uniforme

I migliori muri massivi utilizzano all'esterno l'isolamento e lasciano nella parte interna la massa.



Aggetti o sistemi oscuranti, riducono l'ingresso di radiazione solare diretta permettendo di limitare od eliminare l'uso dell'aria condizionata

Utilizzare infissi con doppi vetri basso emissivi nelle facciate Nord; Est; Ovest. Per la facciata Sud sono più indicati doppi vetri chiari per massimizzare i guadagni solari passivi