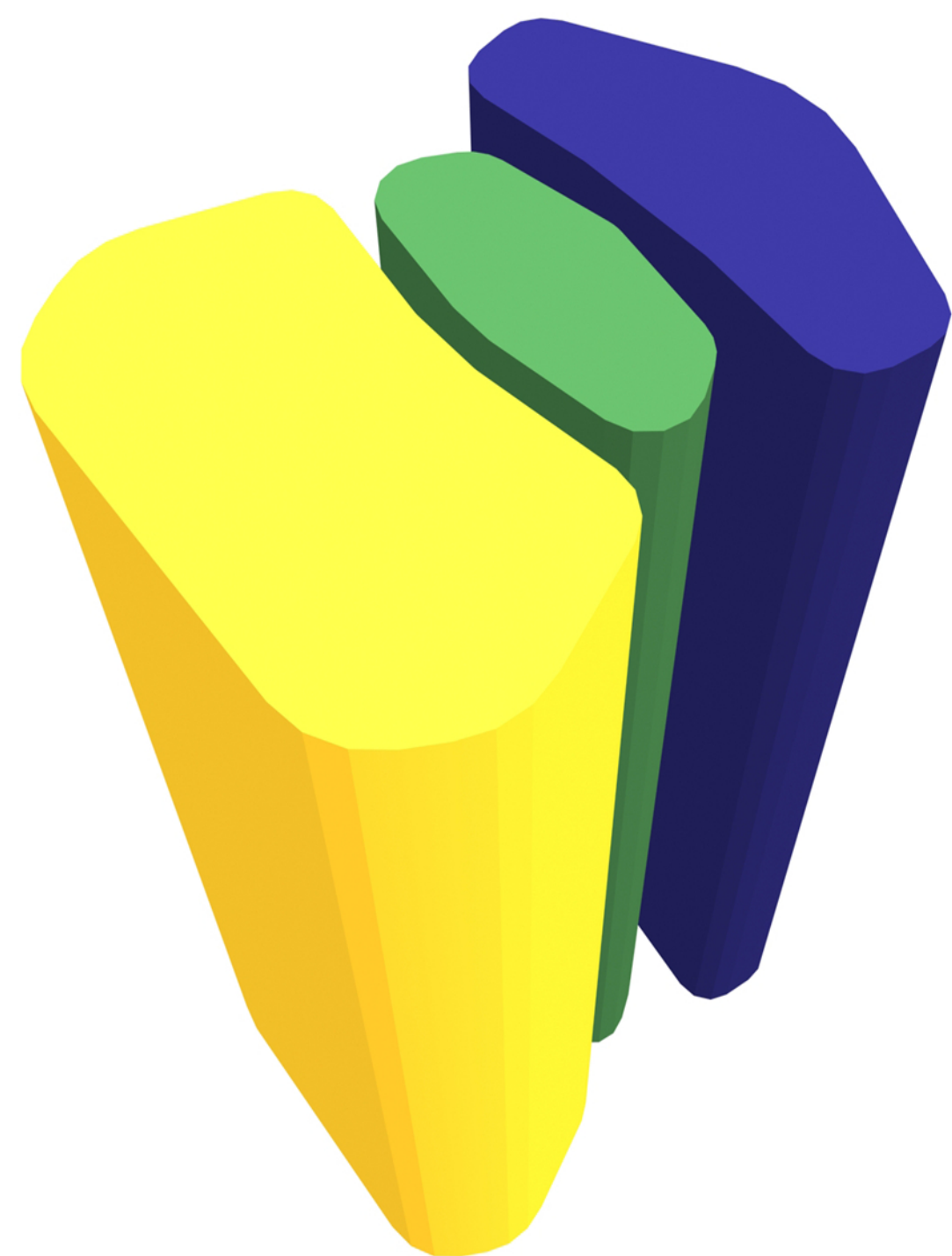


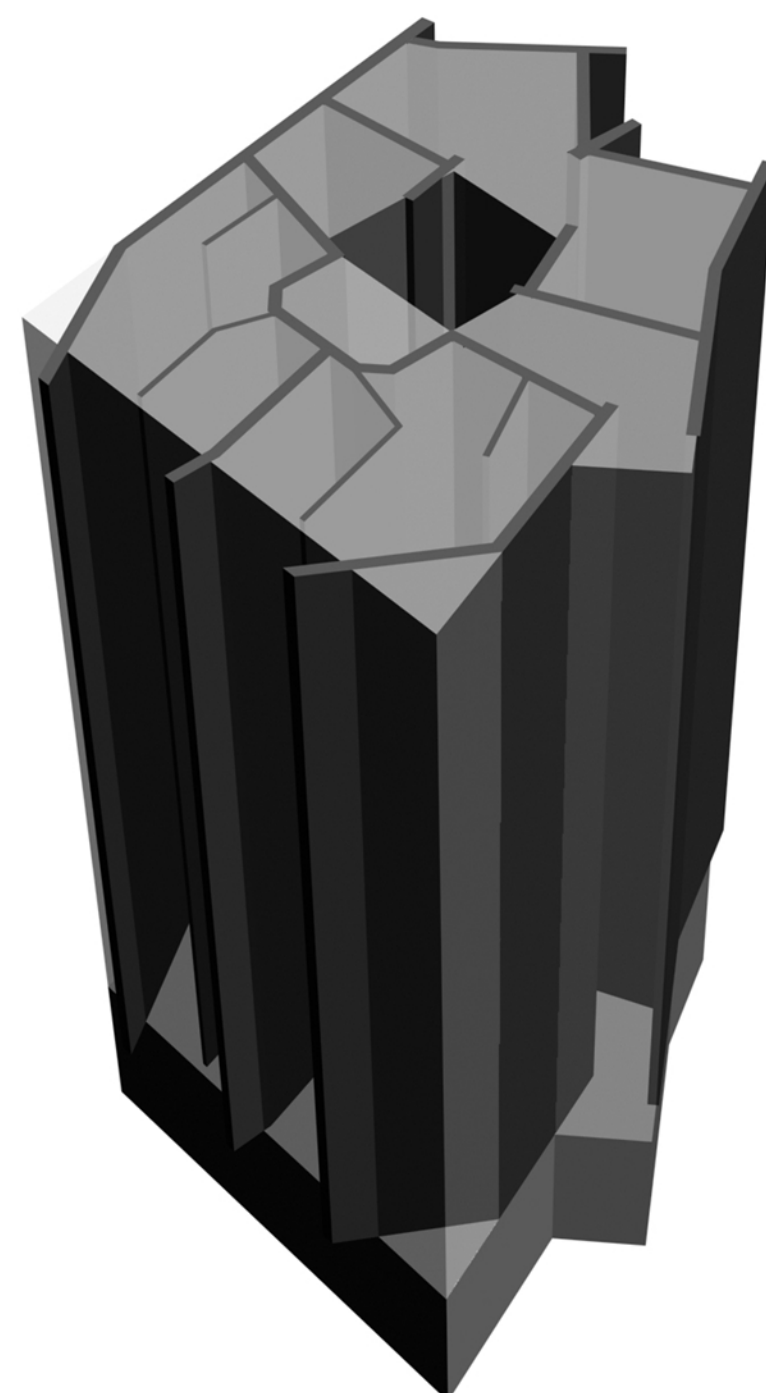
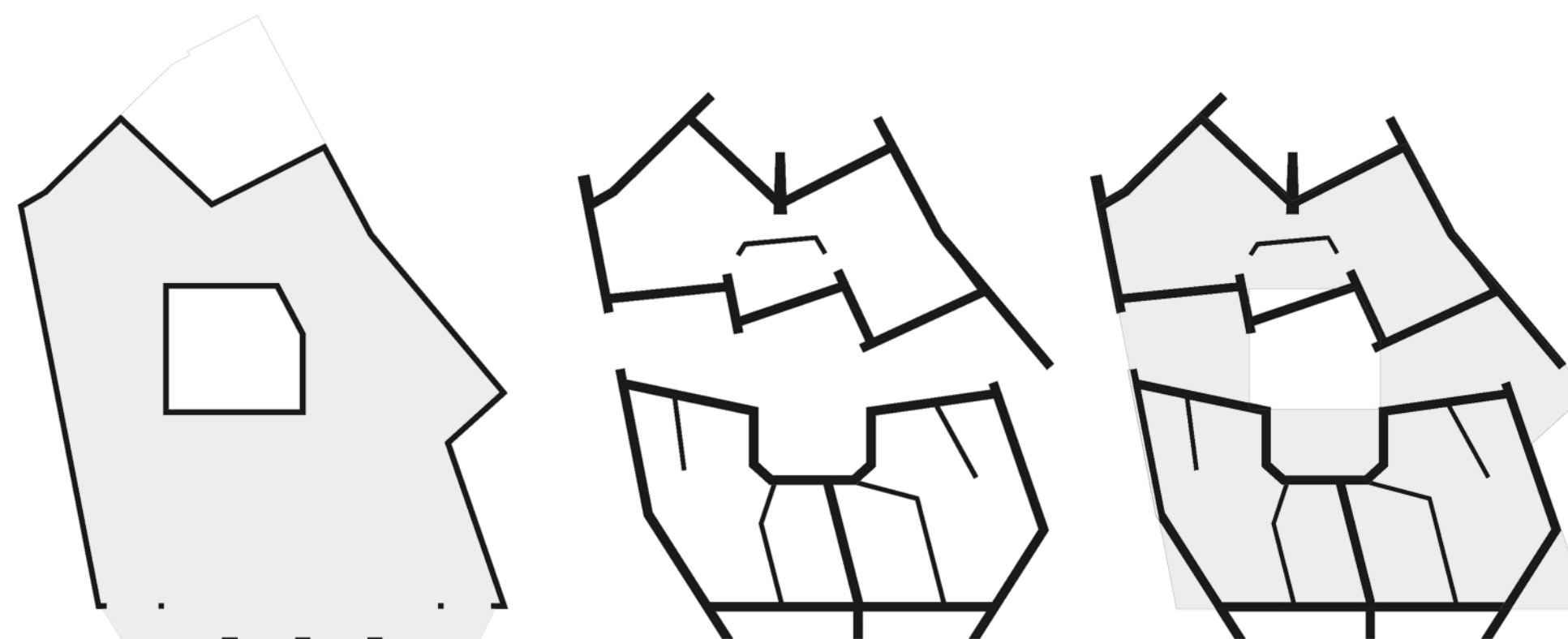
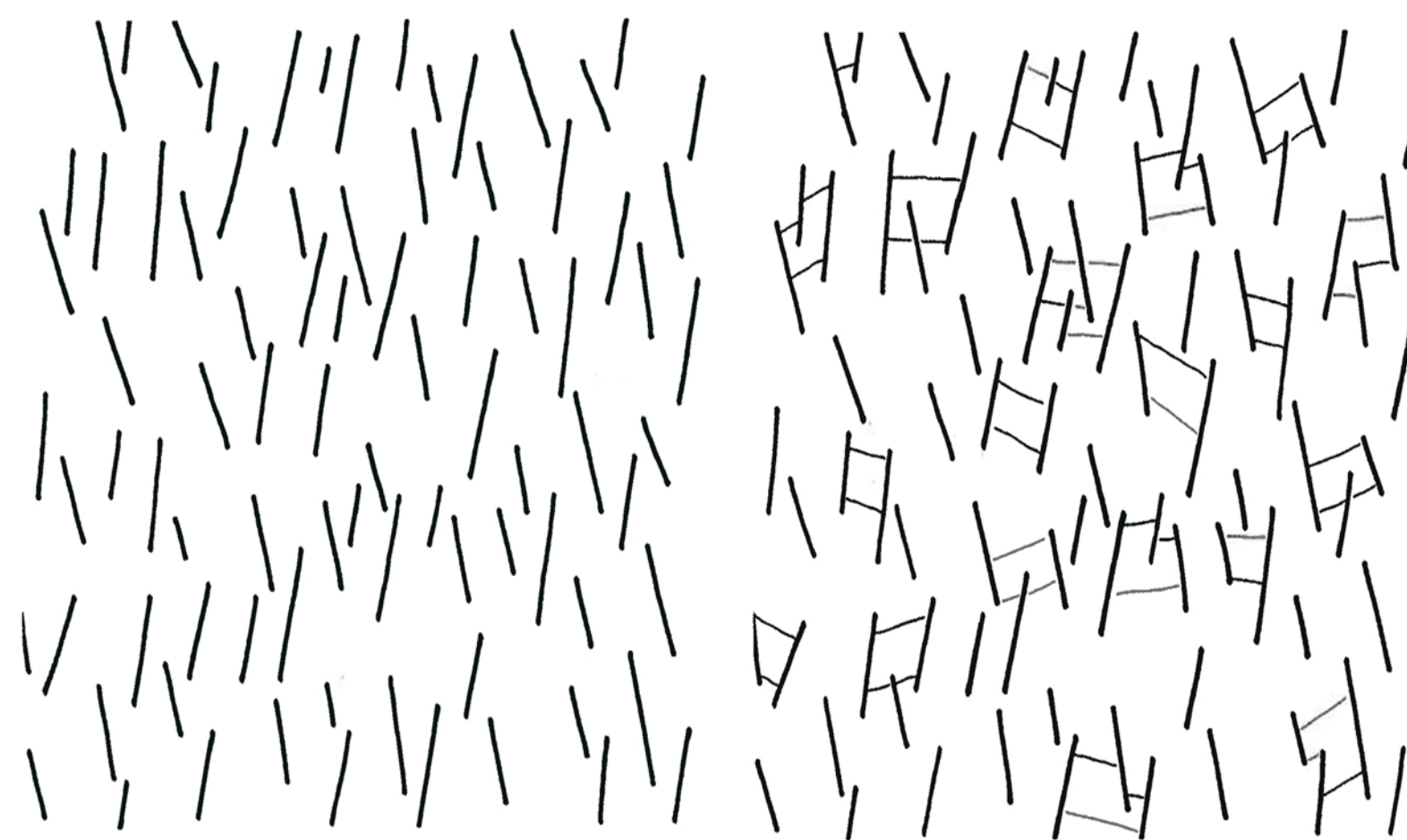
IDEA CONCETTUALE



DUE MONDI IN CONTATTO

La vita di uno studente è codizionata da un gran numero di interessi spesso legati allo studio e alla socializzazione con altre persone. Allo stesso modo che la vita di una giovane coppia è condizionata da interessi certamente distinti quali il lavoro, i progetti per il futuro, ecc. Malgrado ciò sono due mondi anagraficamente vicini e che possibilmente condividono interessi comuni. Uno di questi è la "cultura" che da sempre si trasmette attraverso i libri.

IDEA FORMALE

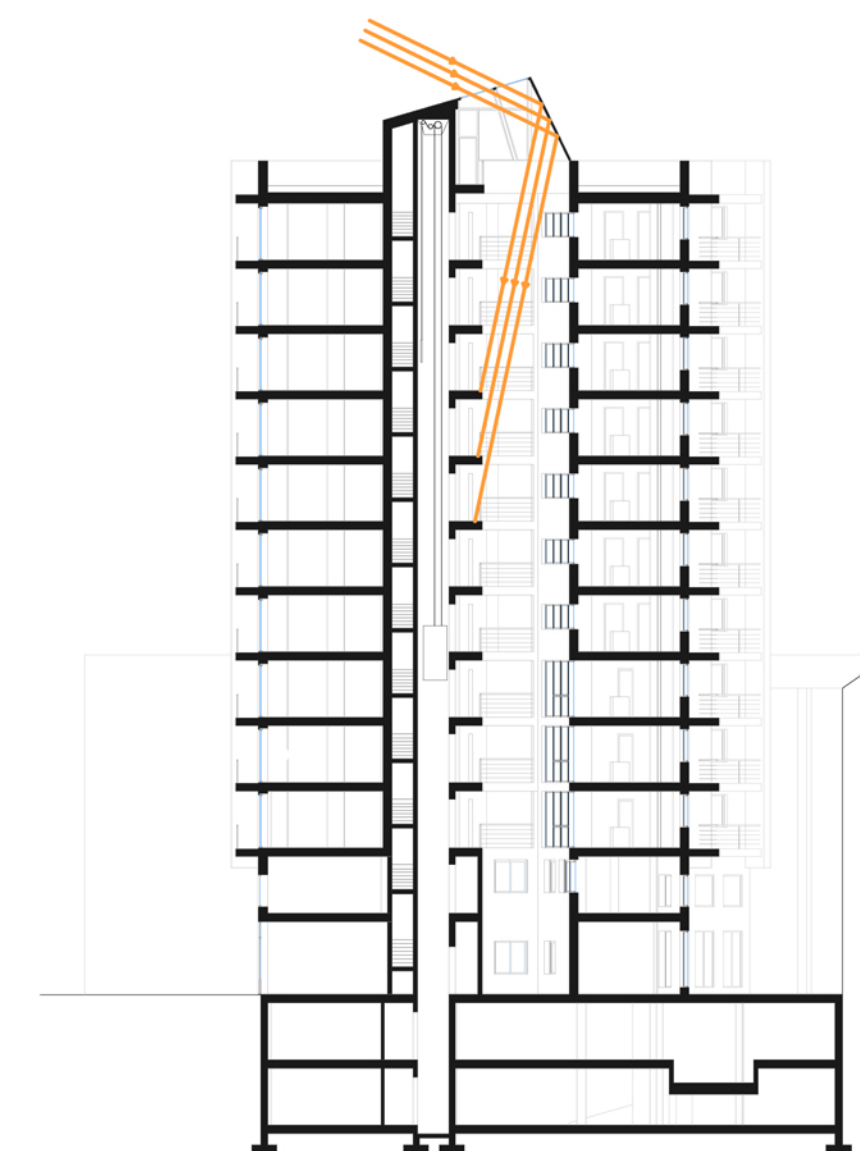


NATURE ARTIFICIALI

"Per creare architettura che si integri con i cicli vitali della natura, la prima cosa da fare è analizzarla e tentare di comprenderla al massimo. Bisogna evitare di cadere nell'errore di emulare semplicemente certe forme o organismi naturali e, non serve neanche usare la natura come fonte d'ispirazione. Il modo di fare le cose dell'uomo, con l'aiuto della tecnologia che ha creato è totalmente differente al modo di fare le cose della natura. Perciò, per ottenere le basi di una nuova architettura dobbiamo apprendere al massimo dalla natura e dopo aver compreso i suoi meccanismi intrinseci, interiorizzarli e infine ottenere una risposta umana basata sulla tecnologia di cui si dispone in ogni momento e luogo [...]. Per questo non desidero fare semplicemente architettura sostenibile e nemmeno voglio fare solo architettura. Quello che pretendo fare sono nature artificiali."

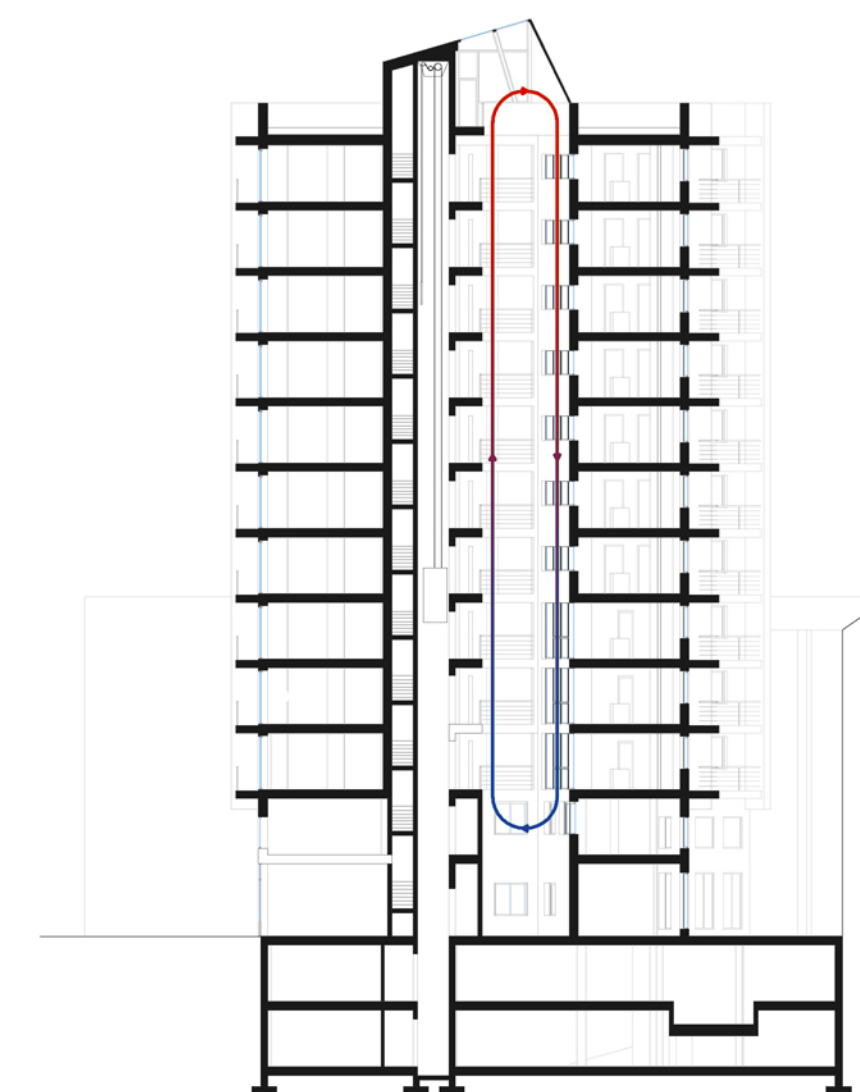
LUIS DE GARRIDO

IDEA AMBIENTALE



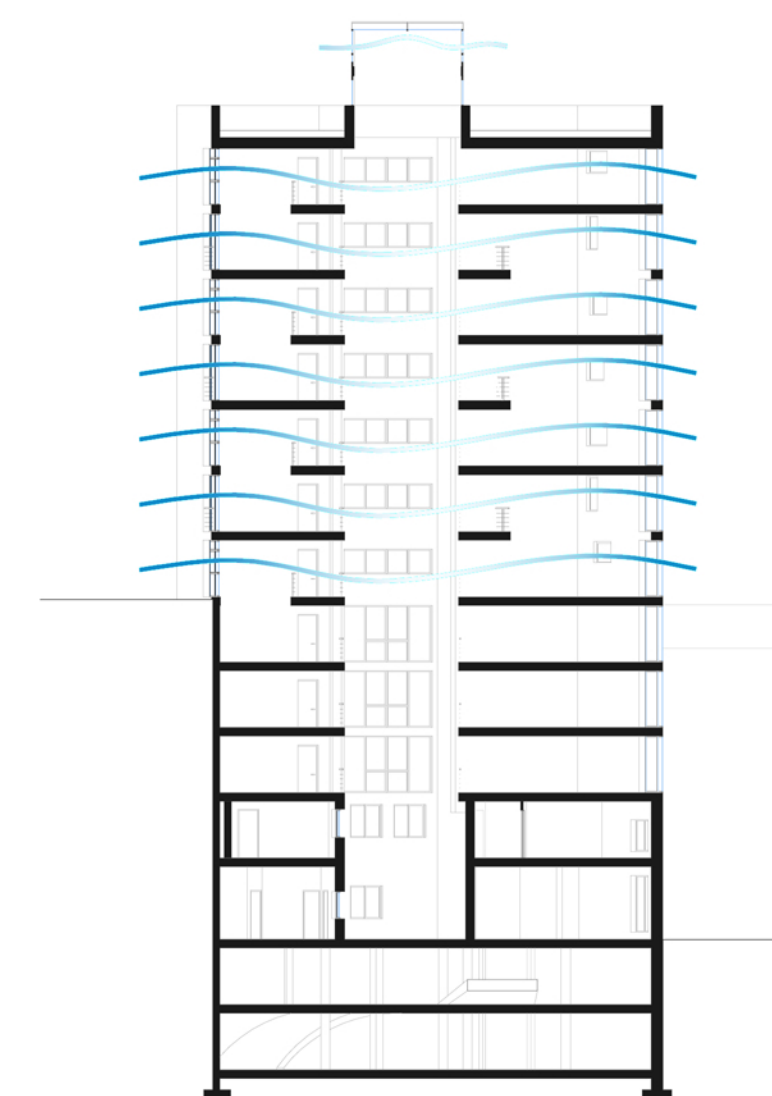
LUCE NEL PATIO

Il patio centrale è utilizzato come canale di luce per migliorare l'illuminazione degli ambienti interni. Inserendo un elemento specchiante in copertura si convoglia la luce naturale all'interno e si rende più luminoso e vivibile l'ambiente interno.



CALORE INTRAPPOLATO

Grazie all'istallazione di un elemento apribile in copertura si ottengono due risultati: primo si riducono le dispersioni di calore; secondo si ottengono delle condizioni di confort interne controllabili rendendo vivibile questo ambiente interno.



VENTILAZIONE NATURALE

I venti estivi, se sfruttati correttamente, riducono od annullano la necessità di impianti di condizionamento. Conformando delle aperture sui lati opposti del patio si sfrutta quest'effetto e si migliora il confort interno.