



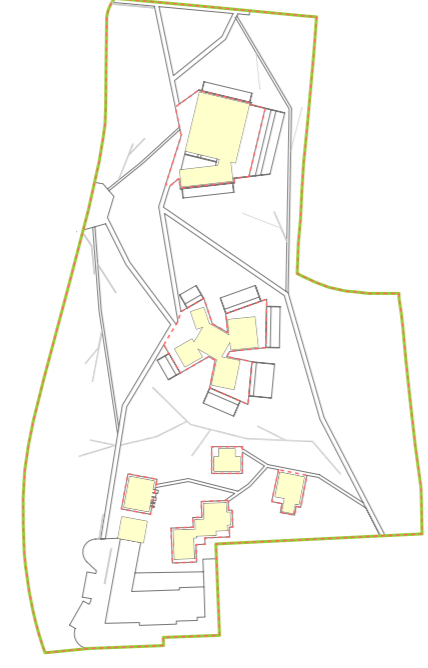
INQUADRAMENTO FOTOGRAFICO
1:5000

DATI URBANISTICI AREA DI PROGETTO

- SUPERFICIE TERRITORIALE: 68500 mq
- SUPERFICIE STANDARD URBANISTICI: 60664 mq
- SUPERFICIE FONDARIA: 7836 mq
- SUPERFICIE COPERTA: 4823,3 mq
- SUPERFICIE LORDA PAVIMENTATA: 5788 mq
- RAPPORTO DI COPERTURA: $4823,3/7836 = 0,61$
- UTILIZZAZIONE TERRITORIALE: $5788/68500 = 0,09$ mq/mq
- UTILIZZAZIONE FONDARIA: $5788/7836 = 0,74$ mq/mq

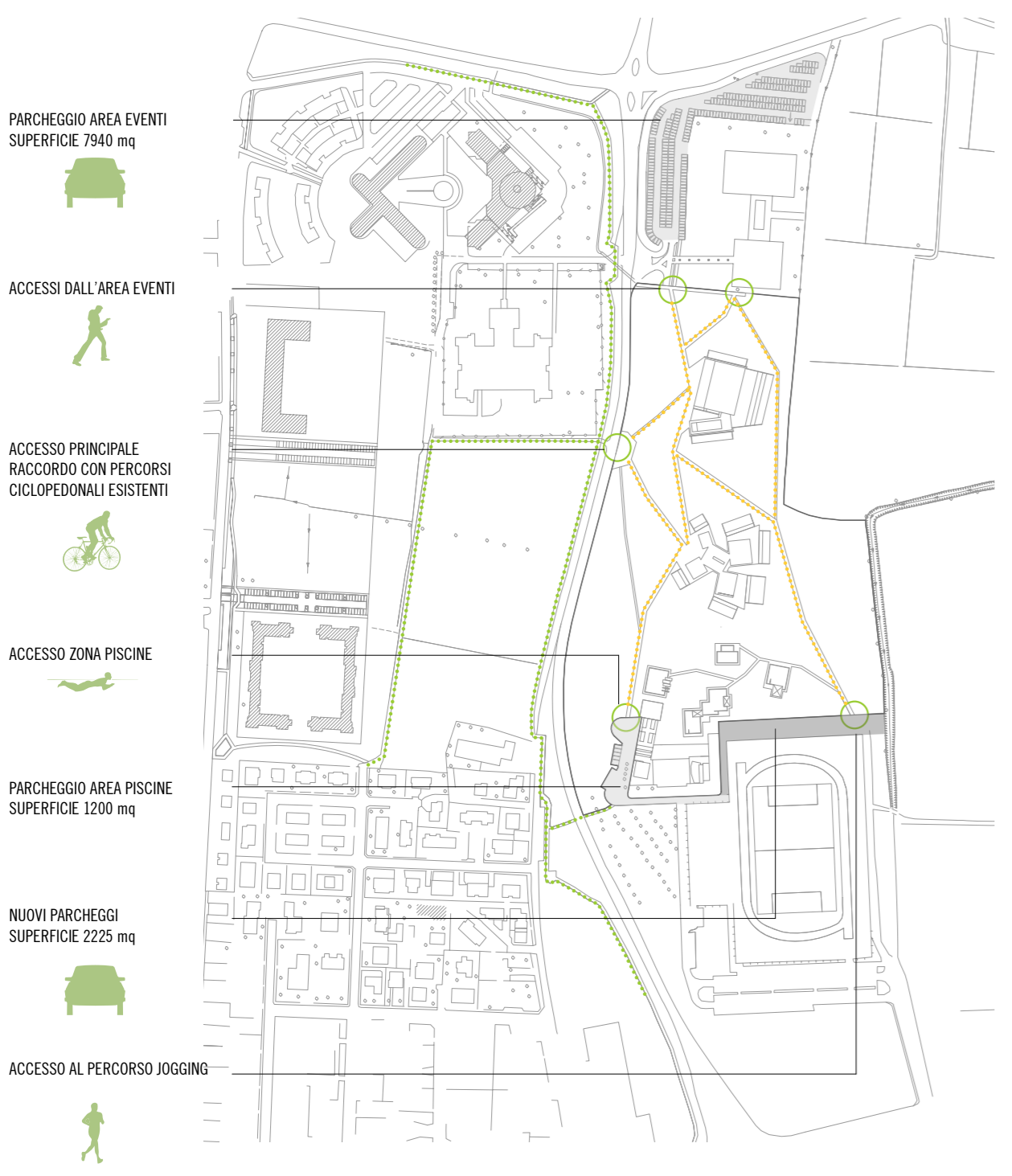
LEGENDA

- SUPERFICIE TERRITORIALE —
- STANDARD URBANISTICI - - - - -
- SUPERFICIE FONDARIA



ACCESSI E PARCHEGGI

- PERCORSI CICLABILI ESISTENTI - - - - -
- PERCORSI DI PROGETTO - - - - -
- AREA DI PROGETTO
- ACCESSI ALL'AREA DI PROGETTO ●
- PARCHEGGI ESISTENTI
- PARCHEGGI DI PROGETTO



PARCHEGGIO AREA EVENTI
SUPERFICIE 7840 mq

ACCESSI DALL'AREA EVENTI

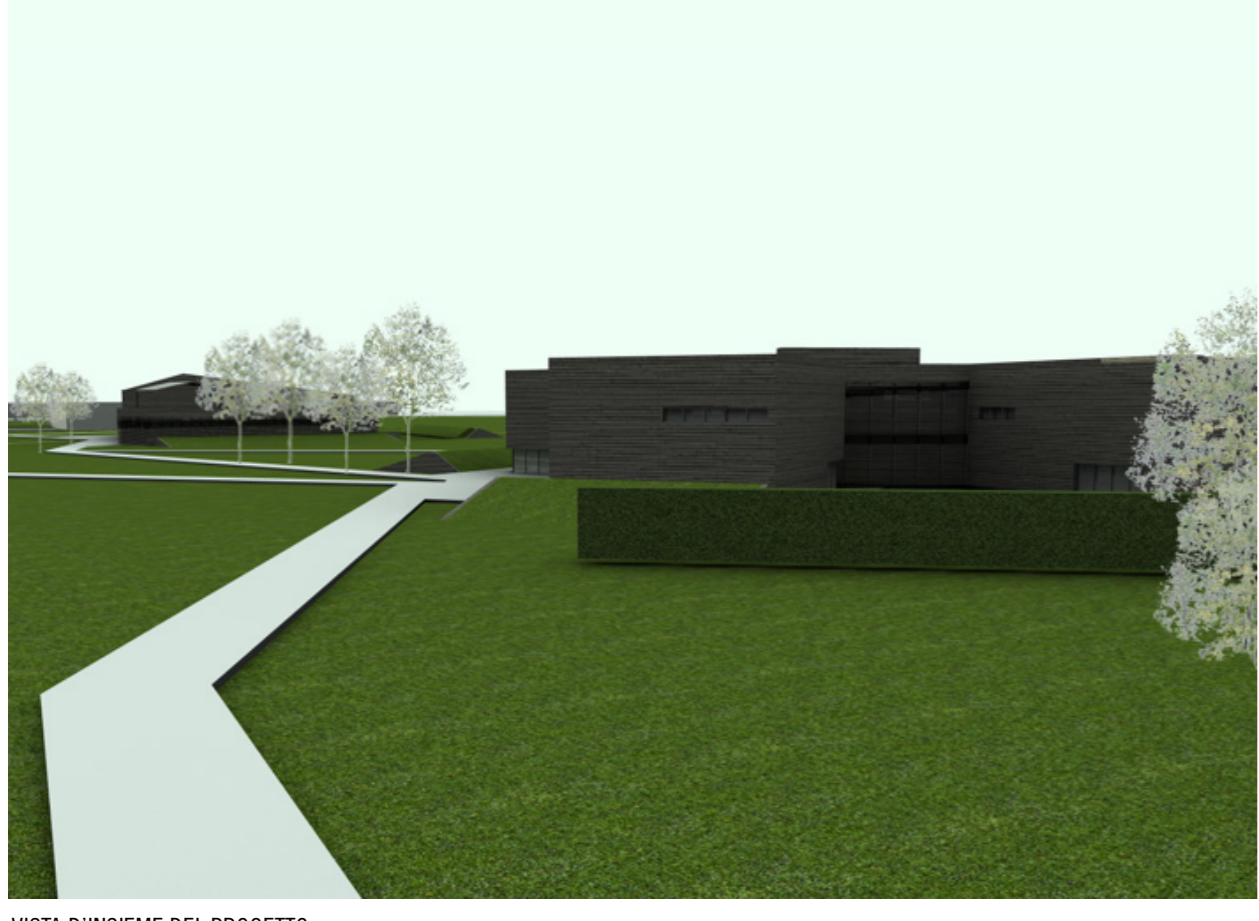
ACCESSO PRINCIPALE
RACCORDO CON PERCORSI
CICLIPEDONALI ESISTENTI

ACCESSO ZONA PISCINE

PARCHEGGIO AREA PISCINE
SUPERFICIE 1200 mq

NUOVI PARCHEGGI
SUPERFICIE 2225 mq

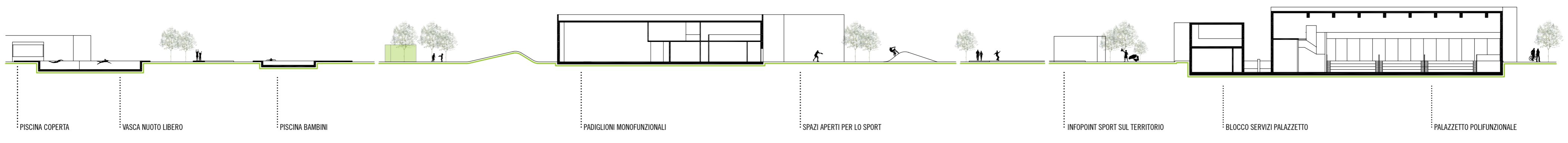
ACCESSO AL PERCORSO JOGGING



VISTA D'INSIEME DEL PROGETTO



MASTERPLAN AREA DI PROGETTO
1:1000



SEZIONE LONGITUDINALE
1:500

PISCINA COPERTA

VASCA NUOTO LIBERO

PISCINA BAMBINI

PADIGLIONI MONOFUNZIONALI

SPAZI APERTI PER LO SPORT

INFOPONT SPORT SUL TERRITORIO

BLOCCO SERVIZI PALAZZETTO

PALAZZETTO POLIFUNZIONALE