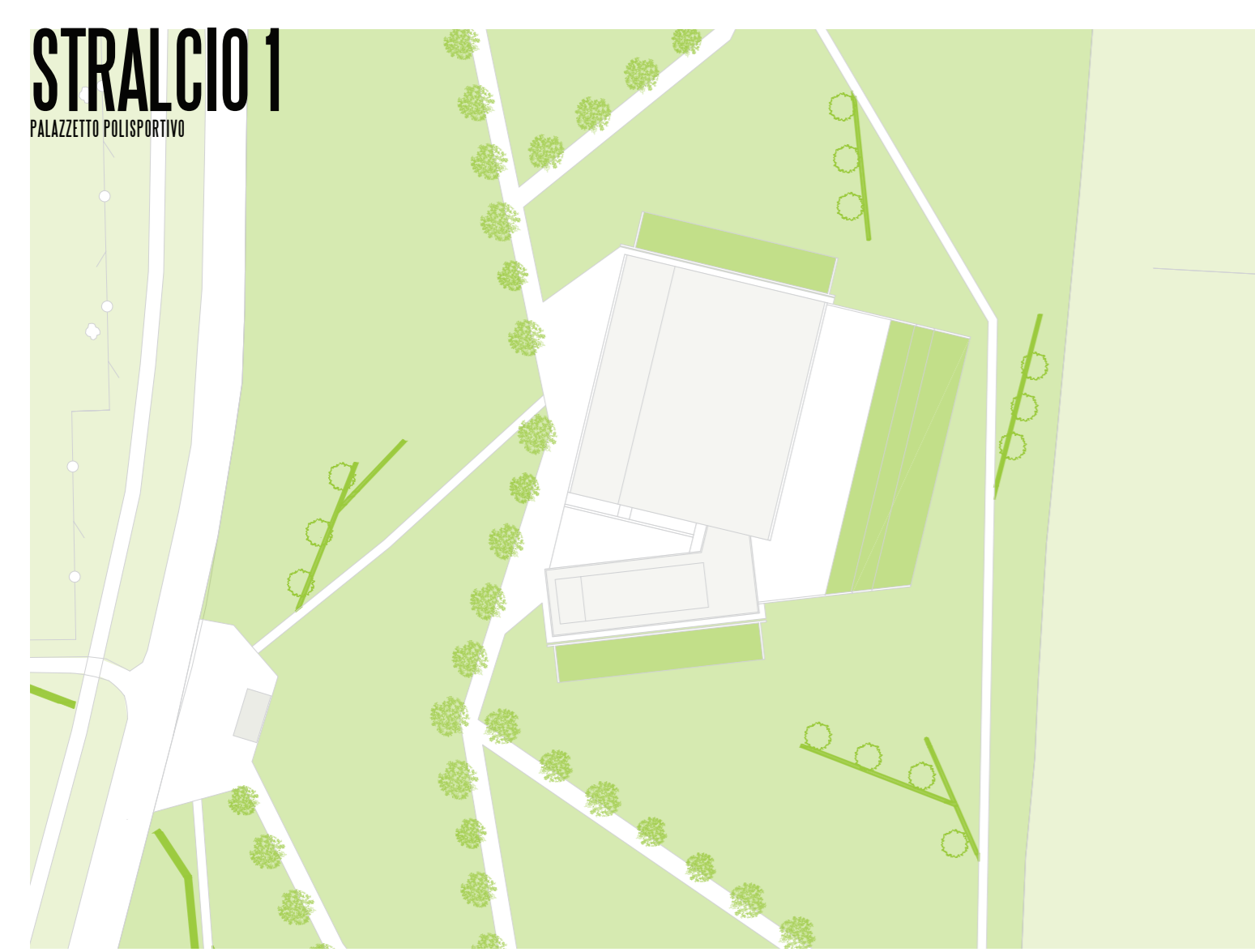
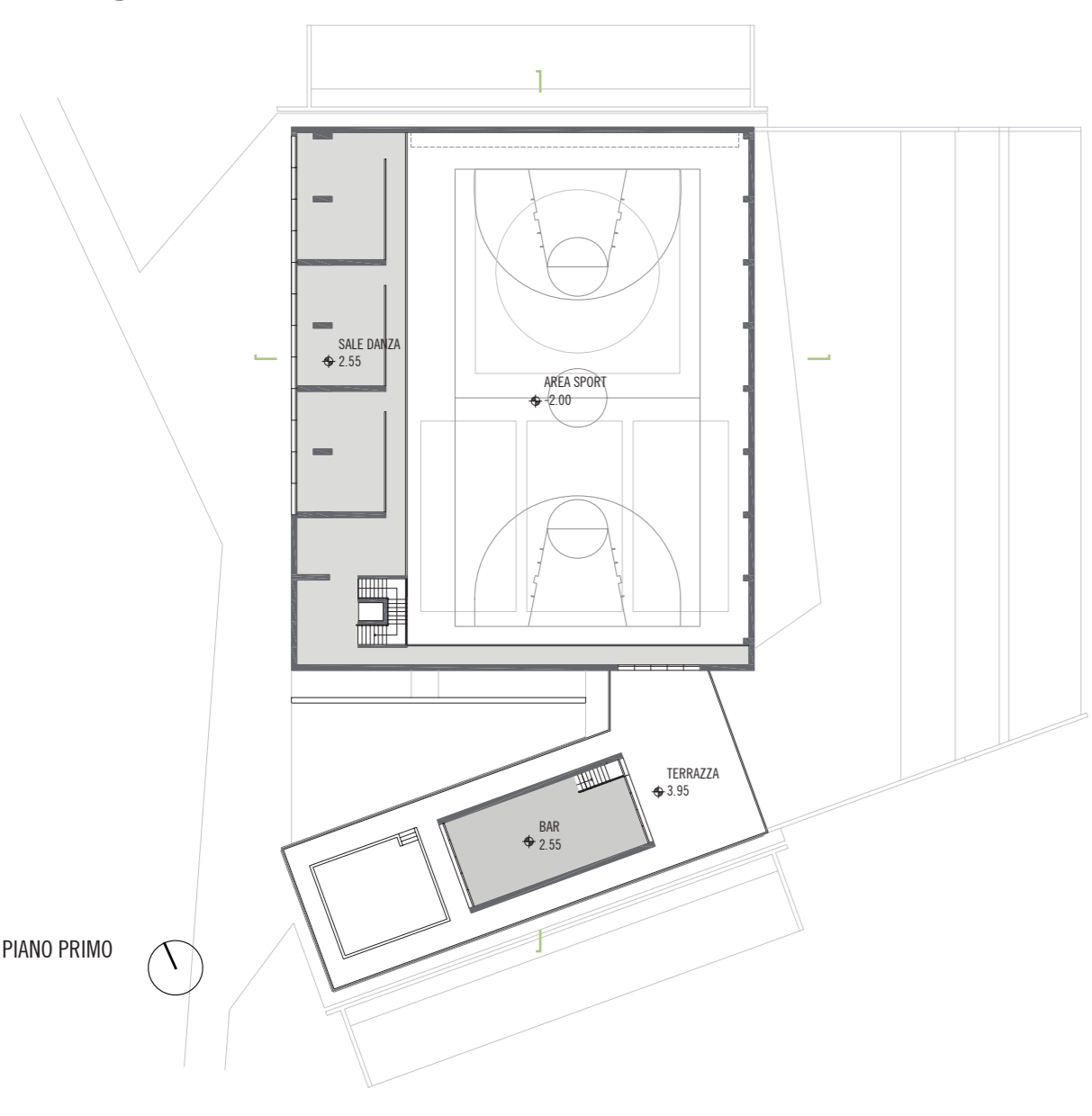


STRALCIO 1

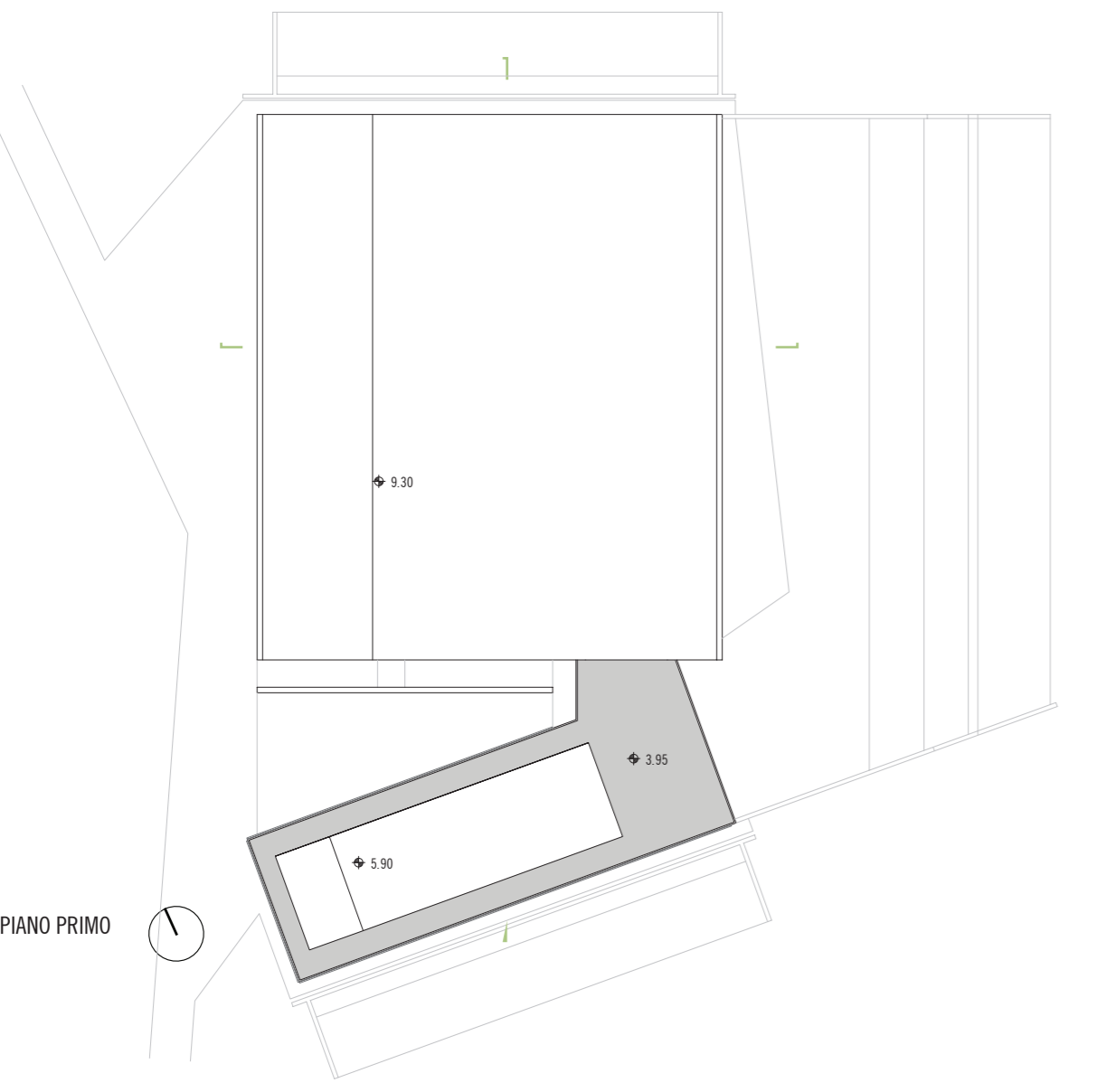
PALAZZETTO POLISPORTIVO



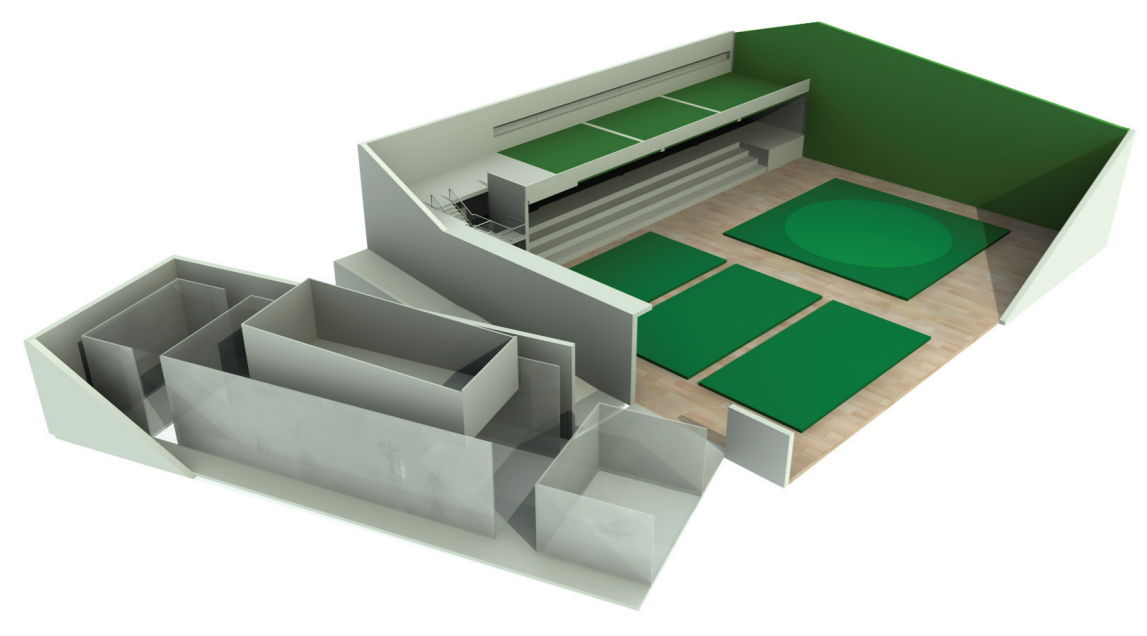
MASTERPLAN
1:1000



PIANTA PIANO PRIMO
1:500

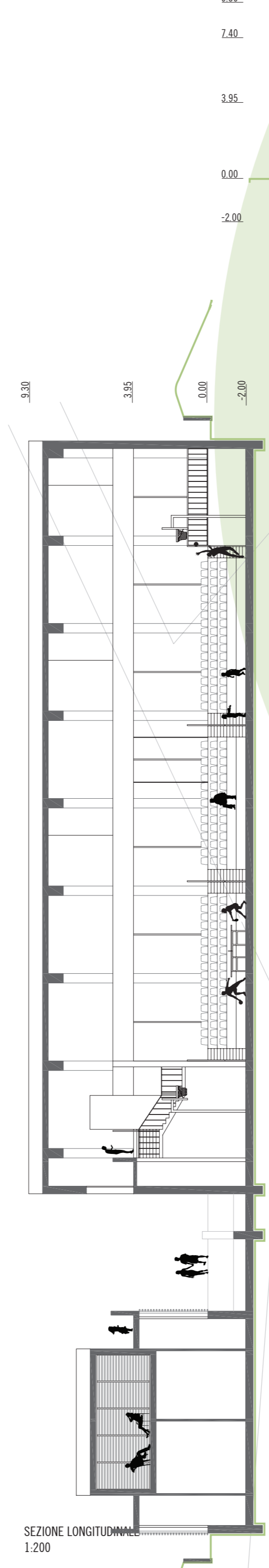


PIANTA PIANO PRIMO
1:500

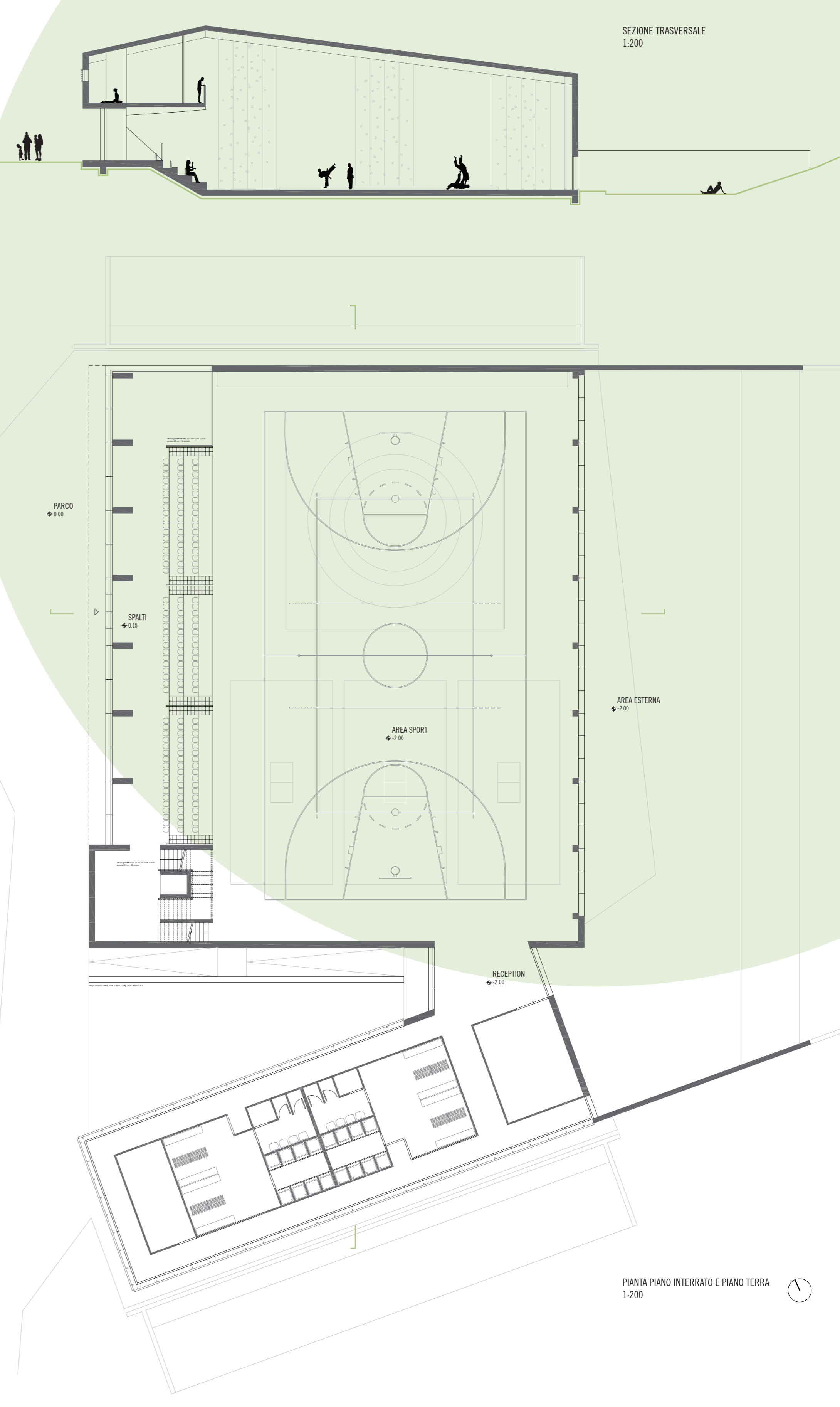


SCHEMA FUNZIONALE

- ARRAMPICATA
PARETE VERTICALE H 8-10 m
TRE STRUTTURE SEPARATE
INCLINAZIONI VARIABILI
- LOTTA
SUP. CENTRALE 7 m
ZONA DI PASSIVITA' 1 m
AREA DI RISPETTO 1 m
- JUDO - KUMITE - KATA
TERRAZZO 15 x 15 m
- TENNIS TAVOLO
TAVOLO DA GIOCO 2,74 x 1,525 m
AREA DI RISPETTO 14 x 7 m
- DANZA-GINNASTICA-YOGA
SALE FUNZIONALI
- BASKET
CAMPO DA GIOCO 28 x 15 m
AREA DI RISPETTO 2 m
- VOLLEY
CAMPO DA GIOCO 18 x 9 m
AREA DI RISPETTO 2 m
- SPAZI RISTORO
BAR CAFFETTERIA
TERRAZZA GIARDINO
- SPAZI SERVIZI TECNICI
SPOGLIATOIO FIM
DEPOSITO MATERIALI
LOCALE IMPIANTI

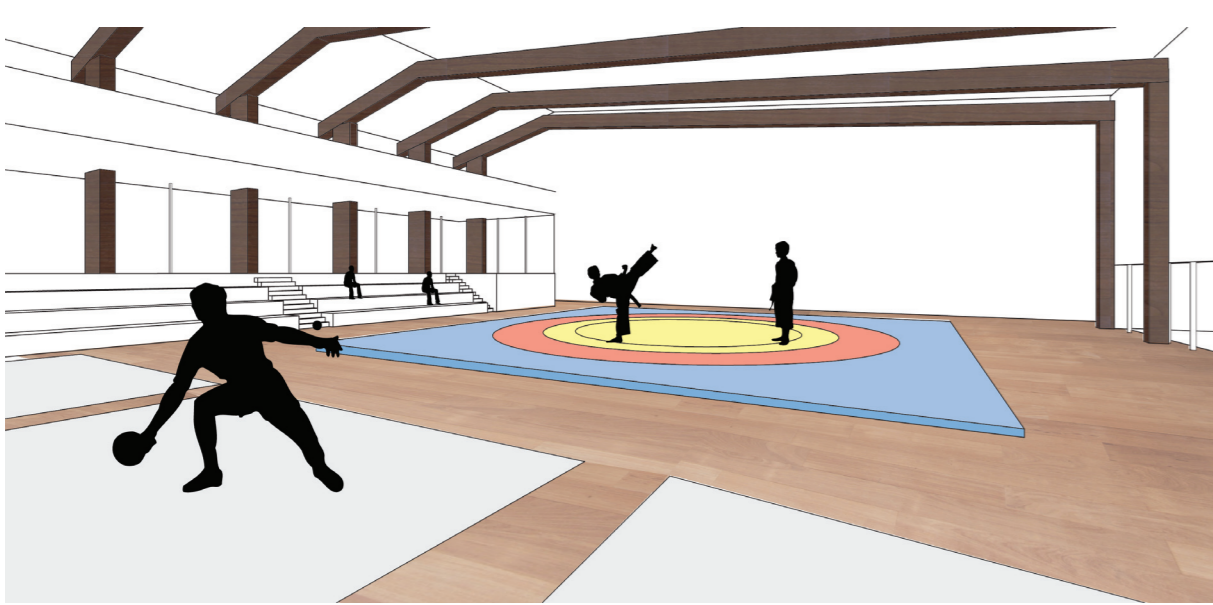


SEZIONE LONGITUDINALE
1:200



SEZIONE TRASVERSALE
1:200

PIANTA PIANO INTERRATO E PIANO TERRA
1:200



VISTA INTERNA: DISPOSIZIONE ARTI MARZIALI-TENNIS TAVOLO



VISTA INTERNA: DISPOSIZIONE BASKET

