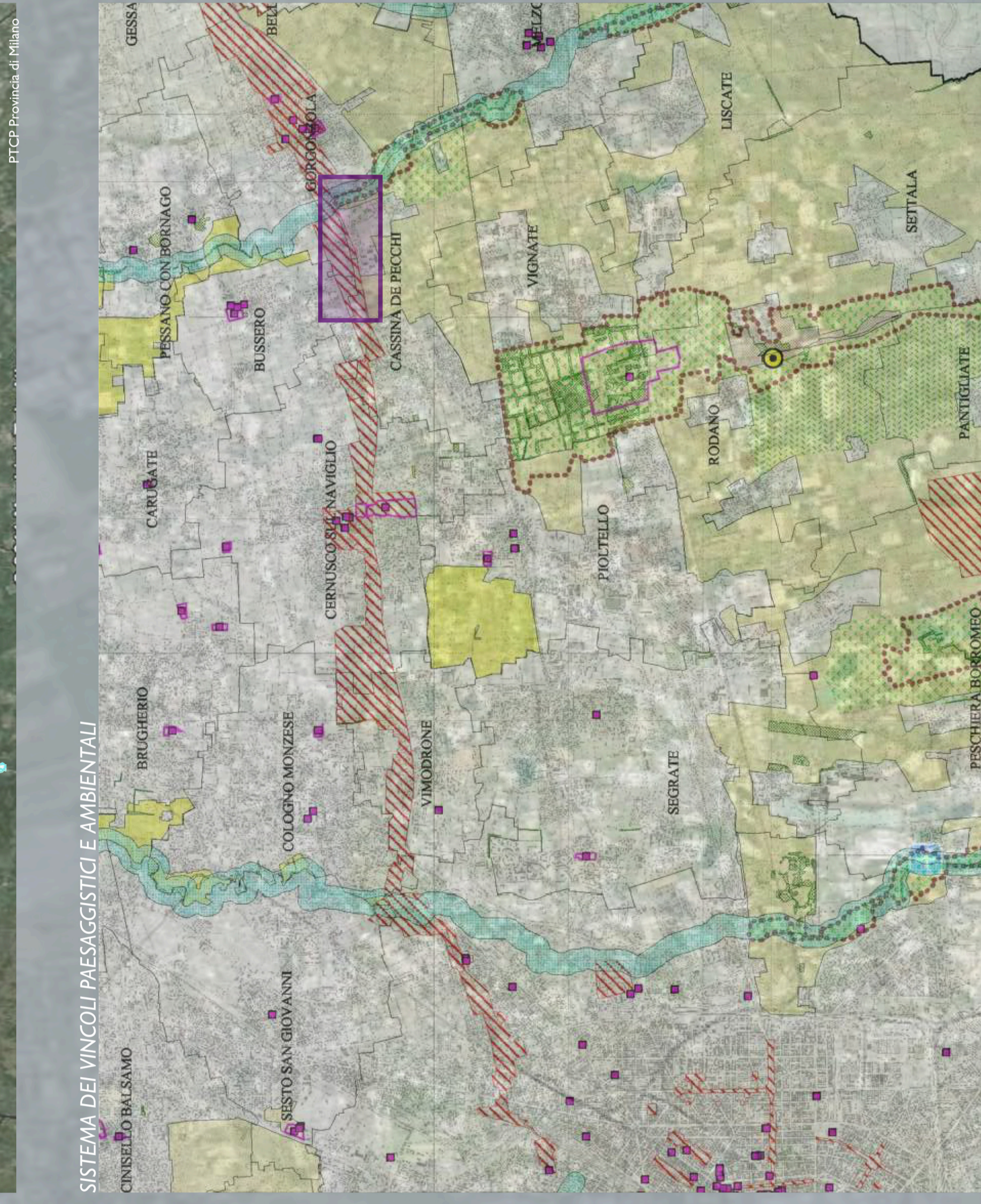
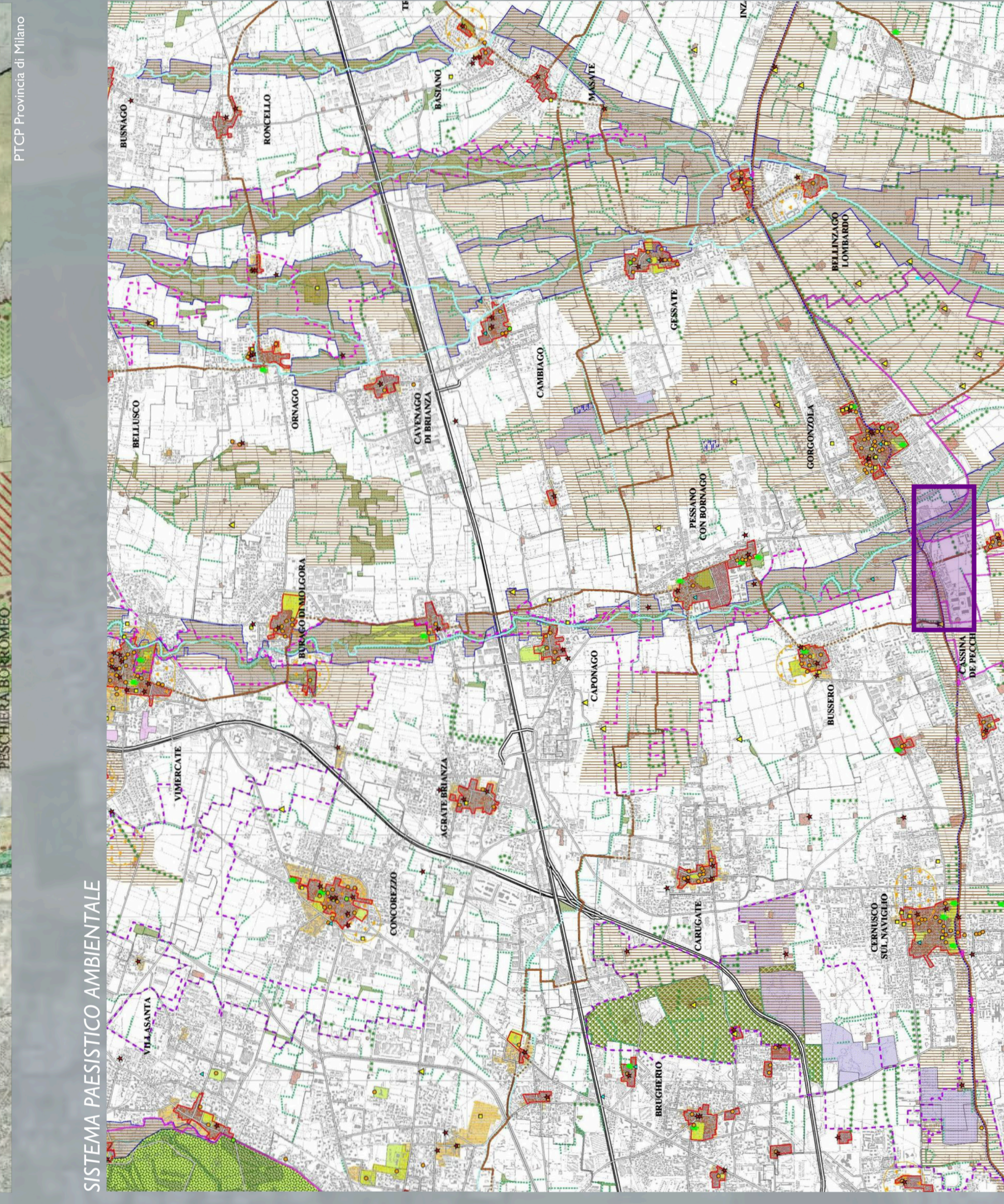


RETE ECOLOGICA



SISTEMA DEI VINCOLI PAESAGGISTICI E AMBIENTALI



SISTEMA PAESISTICO AMBIENTALE

LA RETE ECOLOGICA

L'obiettivo principale del PTCF è la ricostruzione della rete ecologica provinciale. Il territorio di Cassina de' Pecchi rientra in parte nel PARCO AGRICOLO SUD e grazie alla sua posizione intermedia tra il PLUS del Molgora (Comune di Bussoro) e il PLUS delle casine di Pogliello, riveste un ruolo rilevante all'interno della rete ecologica provinciale.

La rete ecologica è costituita da elementi base detti **GANGLI**, ovvero aree a naturalità significativa, di grandi dimensioni, con ampia varietà di habitat, nei quali occorre evitare interventi di edificazione e perseguire obiettivi di tutela e valorizzazione.

Altri elementi significativi della RETE sono i **CORRIDOI ECOLOGICI**, ovvero fasce di territorio, che connettono diversi ambienti naturali. Gli interventi ammessi nei corridoi devono favorire la copertura vegetazionale e garantire la loro funzionalità ecologica.

Il territorio di Cassina de' Pecchi è attraversato in direzione est-ovest da un importante corridoio primario che consente la connessione tra il PLUS del rio Vallone (lungo cui è situato un ganglio secondario) e il parco Agricolo Sud.

Il NAVIGLIO MARTESANA e il TORRENTE MOLGORA rappresentano DUE IMPORTANTI ed estesi CORRIDOI FLUVIALI, perpendicolari fra loro, che insieme ai corsi d'acqua minori (Roggia Ruffina e Roggia Sant'Agata) connettono Cassina con i territori limitrofi.

La Cassinese rappresenta un'interferenza strutturale per tali corridoi.

Nel territorio agricolo di Cassina de' Pecchi sono diffusi arbusti, siepi e filari che costituiscono le unità ecosistemiche di riferimento per la realizzazione della rete ecologica. Sono ammessi interventi di incremento e valorizzazione.

La fascia in corrispondenza del Torrente Molgora appartiene all'area di protezione faunistica Melzo-Gorgonzola.

PAESAGGIO E AMBIENTE

Il PTCF identifica tutta l'area orientale del territorio di Cassina e la fascia del Naviglio Martesana come **AMBITI DI RILEVANZA PAESISTICA**, connotati da elementi di interesse storico, geomorfologico e naturalistico.

Il Torrente MOLGORA, lungo il confine comunale orientale, è interessato da una fascia di rilevanza paesistico-fluviale che corrisponde all'area di rispetto di 150 m dei corsi d'acqua.

Lungo il Naviglio il PTCF identifica un percorso di interesse paesistico, che collega mete di interesse storico e turistico e presenta tratti che consentono di cogliere i caratteri distintivi del paesaggio.

Numerosi siepi e filari sono gli elementi di interesse naturalistico-ambientale. A sud della Cassinese, è presente un esteso ambito di rilevanza naturalistica con importanti aree boscate e numerosi fontanili.

Tutta l'area orientale di Cassina de' Pecchi è utilizzata a scopo agricolo ed è inclusa nel PARCO AGRICOLO SUD MILANO; al suo interno sono presenti diversi insediamenti rurali (casine) di interesse storico nonché di rilevanza paesistica.

In conformità al codice dei beni culturali e del paesaggio (D.Lgs. 42/2004) nel comune di Cassina de' Pecchi sono vincolati il naviglio Martesana con la relativa fascia di rispetto e il torrente Molgora con la fascia di rispetto fluviale di 150 m.

