

SCHEMI BASATI SULL'ANALISI DEL PRG



Il nuovo piano regolatore, redatto dagli architetti Vittorio Gregotti e Augusto Cagnardi, è approvato ed operante nel 1995, il suo elemento fondatore sono le trasformazioni interne alla città, la riorganizzazione infrastrutturale e della mobilità, la progettazione di un nuovo design urbano.

L'asse della spina è realizzato con la copertura della ferrovia e con la connessione di una serie di aree industriali dismesse, chiamate appunto Spine 1, 2, 3, 4, il cui obiettivo è di riqualificare le zone industriali dismesse nel settore centrale della città, da Nord fino all'area di Lingotto.

Il progetto prevede la realizzazione di un grande boulevard urbano, in cui la parte centrale è destinata al trasporto veicolare e pubblico, a lato sono previsti parcheggi a raso con sistemazioni a verde, mentre la parte più estrema musei, teatrali, ma anche residenze, terrazzi e aree verdi. A questo si affiancano i lavori di riqualificazione della metropolitana e la costruzione del Passante Ferroviario.

Il tracciato della linea metropolitana 2 è stato approvato con delibera della Giunta Comunale il 4 aprile 2006 dove, a fronte dei due scenari esaminati, la scelta è stata di realizzare il tracciato nord-sud, su cui si trova la stazione Rebaudengo a sud di corso Marsilio - Mirafiori, oltre a quella di piazza Marzotto, come Barriera di Milano, e collegandola con diversi poli di interesse cittadino (scuola, lungi, i percorsi).

Su questo elemento lineare si attestano le nuove centralità generate dalle stazioni della Linea 2 e dalla realizzazione di nuovi ambienti e tessuti urbani: la parte nord di Spina 4 con la nuova piazza di entrata a Torino, lo spazio dell'adattamento lineare all'ex Scalo Vanchiglia e la nuova piazza davanti all'ospedale Giovanni Battista.

Questo progetto prevede alcune criticità, a conseguenze alcuni obiettivi di merito ai sensi della mobilità e dell'accessibilità alla scala metropolitana. La trincea nord della Linea 2, permette, infatti, di migliorare la mobilità e di creare una nuova centralità della linea per l'asportivo di Casselle con il sistema di trasporto pubblico, e di creare un centro medio nella stazione Rebaudengo lungo il Passante Ferroviario.

Non solo, la realizzazione del progetto infrastrutturale e infrastrutturale connesso alla Linea 2 consente di creare un polo di intermodalità, presso l'ex Scalo Vanchiglia, necessario per la realizzazione dell'arteria di penetrazione in continuità con l'ex S15, in un'area di grande interesse di alleggerire il traffico sull'asse pedecollinare di entrata a Torino da nord.

GLI ELEMENTI STRUTTURANTI OGGI

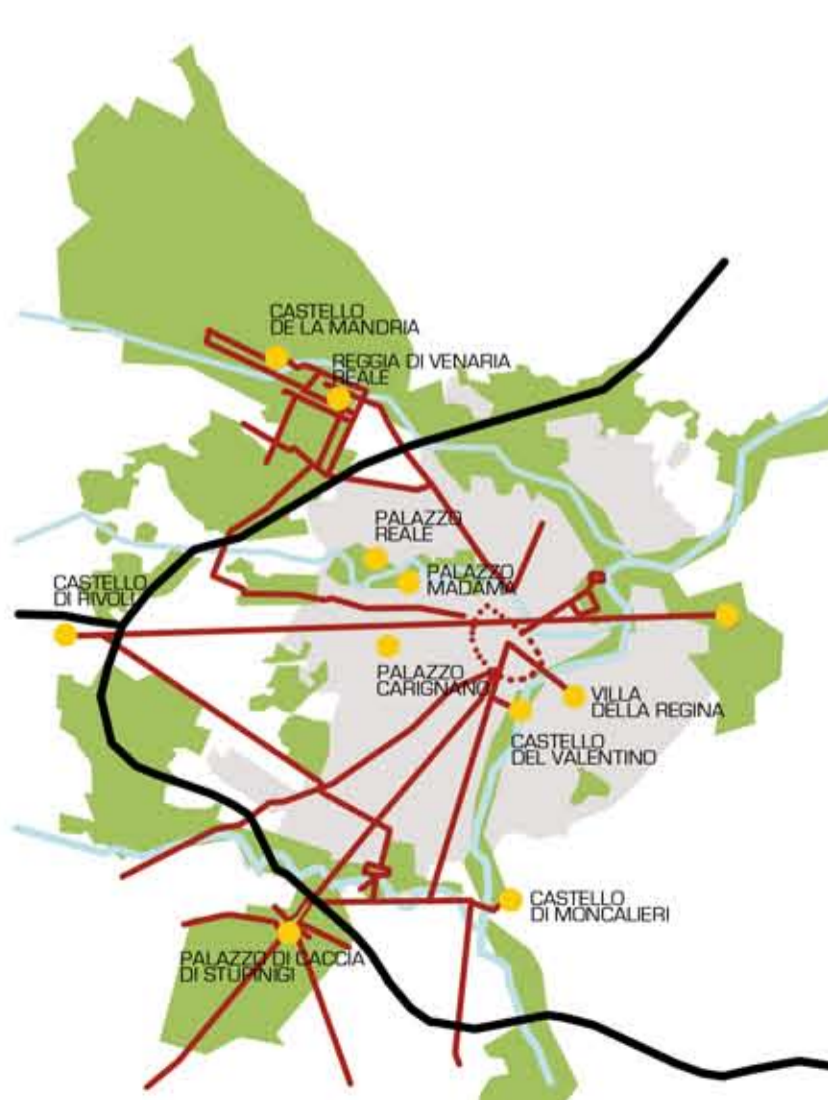


L'asse di corso Marche, invece, si pone come nuovo baricentro dell'area metropolitana, in quanto si tratta di un nuovo ambiente territoriale di riferimento per ogni attività di pianificazione.

L'area di corso Marche, invece, si pone come nuovo baricentro dell'area metropolitana, in quanto si tratta di un nuovo ambiente territoriale di riferimento per ogni attività di pianificazione.

L'area di corso Marche, invece, si pone come nuovo baricentro dell'area metropolitana, in quanto si tratta di un nuovo ambiente territoriale di riferimento per ogni attività di pianificazione.

ASSE DI CORSO MARCHE



Torino possiede un patrimonio ambientale che poche città al mondo possono vantare, per salvaguardare e migliorare questa grande risorsa la Comune ha dato vita al "Grande Progetto Torino Città d'Acque" e "Corona Verde", il primo progetto di recupero ambientale di tutto il mondo del futuro, il secondo la creazione di un percorso che unirà tutti i grandi parchi urbani, formando una corona verde di oltre 12 milioni di metri quadrati.

L'idea che sta alla base del progetto Corona Verde (elaborato dalla Giunta Regionale del Piemonte con DGR del 4 Agosto 2007) è di riorganizzare la struttura urbana e paesaggistica che circonda la città dal nord-ovest con la Mandria, la collina di Rivoli ovest, e sul Stupinigi nel sud, la collina di corso Francia e il sistema mediano delle fasce fluviali Po, Sangone, dora e Venaria e la zona di Lingotto.

Il progetto parte dalla constatazione della ricchezza paesaggistica e storica, delle sue potenzialità ed anche paesaggistica, e dell'indivisibile legame che unisce le residenze suburbane di Stupinigi e da La Mandria con il loro ambiente naturale, il Po e il suo parco, la Collina di Superga e i suoi boschi, La Corona Verde, il lago, integra la fascia della Corona di delizie, proposta nel 1900 dal Castellaforte con riferimento alla costellazione che circonda, salta lo spazio a Torino, con il modello della Corona Verde.

La Corona costituisce anche lo strumento per dare continuità alla rete ecologica regionale e provinciale tramite la connessione e la valorizzazione delle aree naturalistiche e fluviali, la tutela degli spazi aperti agricoli e periurbani, per creare un sistema di aree verdi connesse tra loro e con il sistema delle fasce salvade, e generare una fruibilità integrata a tutti i cittadini.

Torino Città d'Acque è il titolo dato all'insieme degli interventi nati per recuperare milioni di metri quadrati e chiamati di sponde che corrono lungo i quattro fiumi che bagnano il capoluogo del Piemonte: il Po, la Dora, il Sangone e la Susa. In sintesi, obiettivo di questo piano è la realizzazione di un sistema di parchi, fasce e colline, connesso con proprie peculiarità ambientali e paesaggistiche, uniti da reti di percorsi pedonali, ciclabili, naturalistici, sportivi, un sistema verde che con una superficie verde di 1200 ettari, integrandosi all'esistente, costituisce un sistema di parchi e spazi verdi verde formato da parchi pubblici collegati tra loro lungo il corso del Po dalla Mandria al Parco di Dispersa) e al Po con le discese verdi lungo i rivi e le valli.

Parco commerciale Dora, terrazzi di piano Dora



Percorso della Dora, ex Fiat Ferrarese



Le Isole del Parco



Stazione di Porta Susa



Centro culturale (Biblioteca Divica Centrale)



Residenza Borallino, ex Nobile



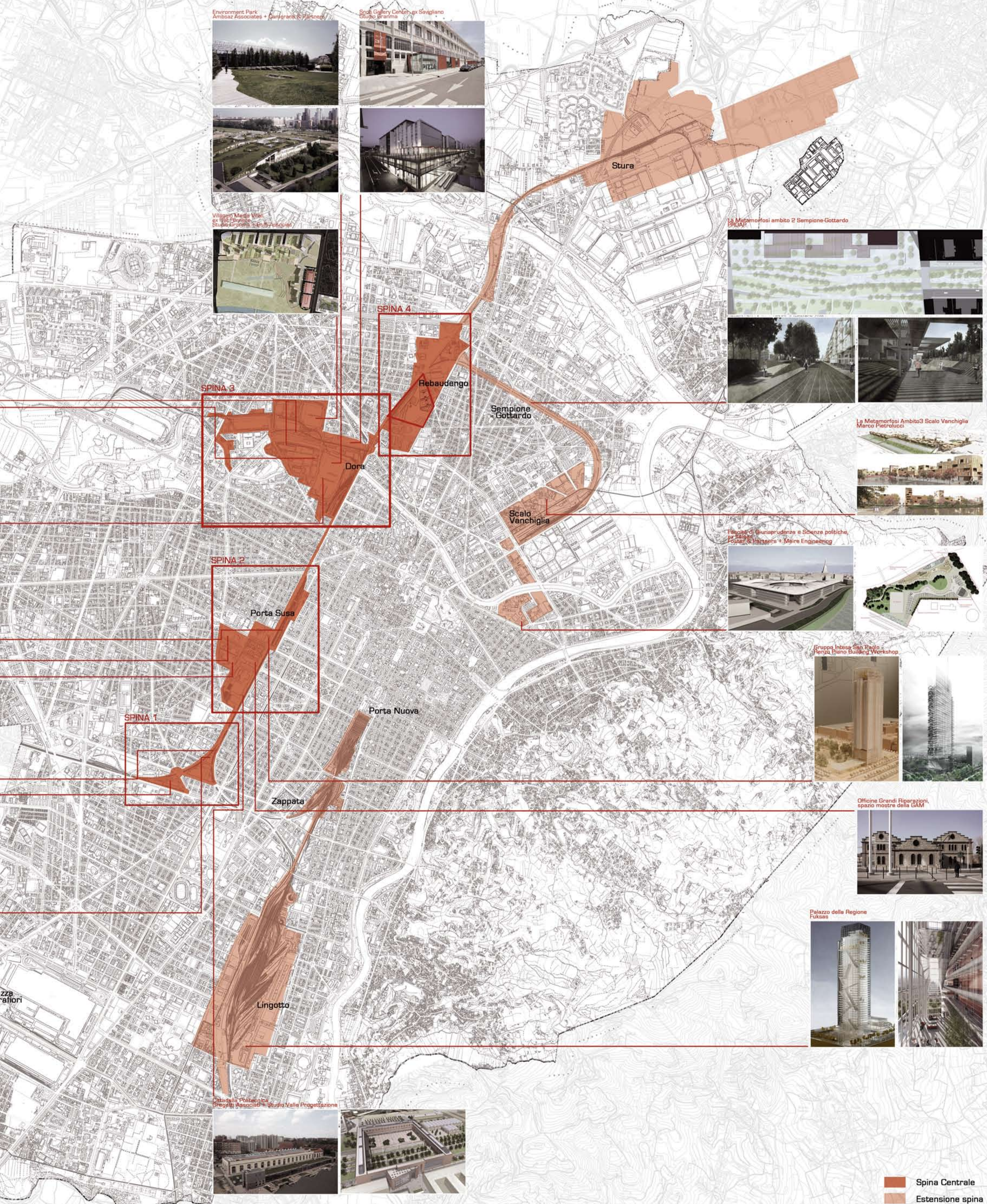
Viale della Spina Centrale (corso Mediterraneo)



Porta Europa, ex Matarferro



Porta Susa



Environment Park



Spina Gallery



Village Media



Spina 4



Rebaudengo



Sempione Gottardo



Porta Susa



Porta Nuova



Zappata



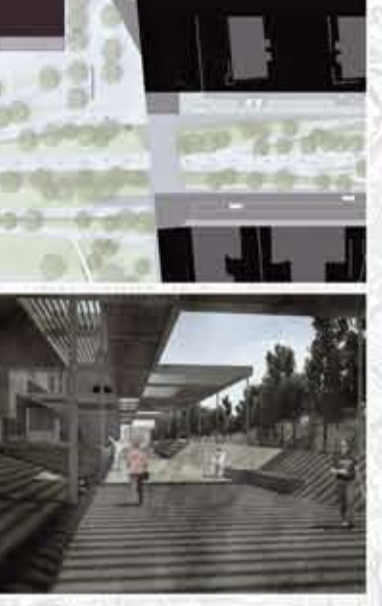
Lingotto



Piazza Mirafiori



La Metamorfosi



La Metamorfosi



Facoltà di Giurisprudenza



Gruppo Indesa



Officine Grandi Riparazioni



Palazzo della Regione

