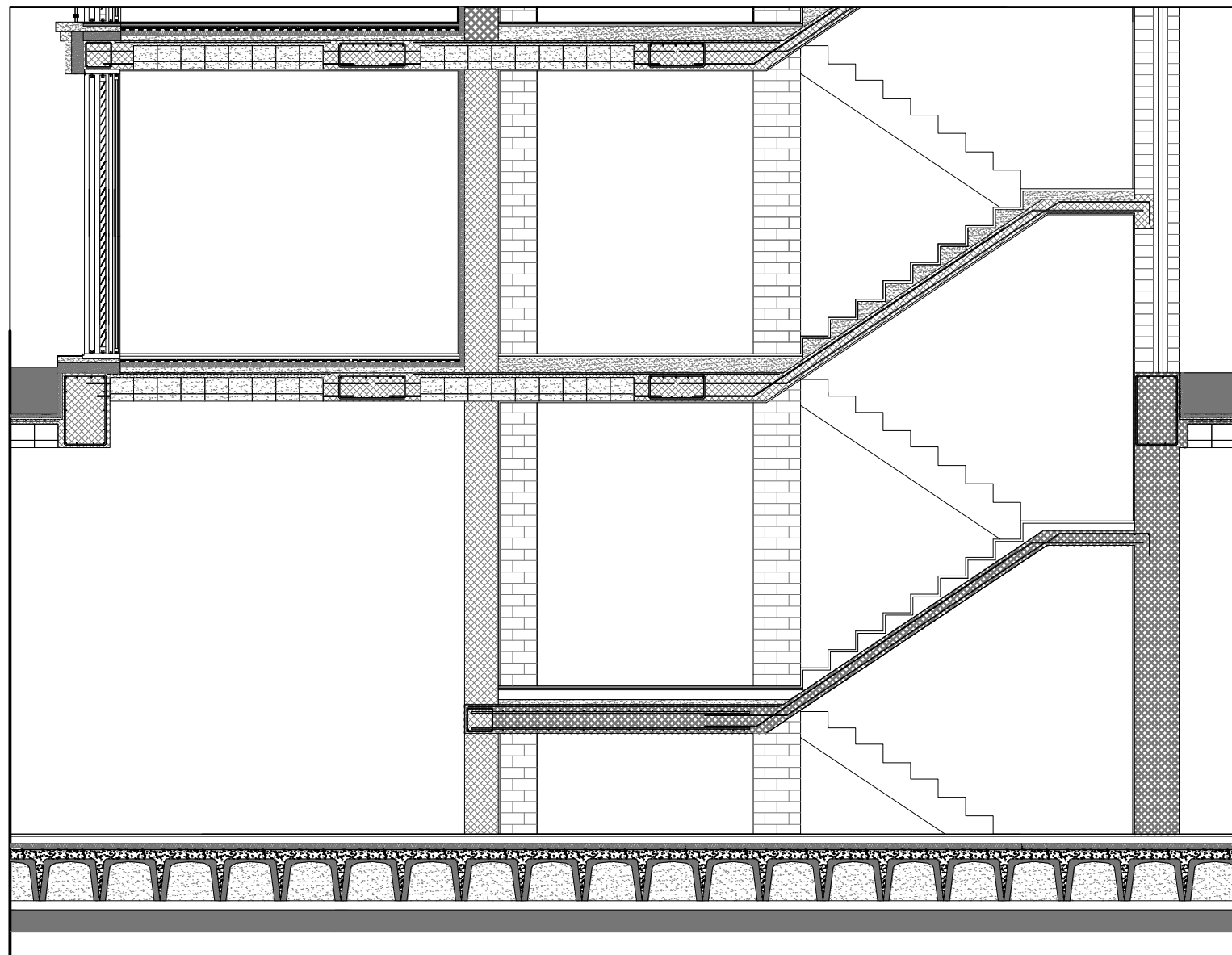
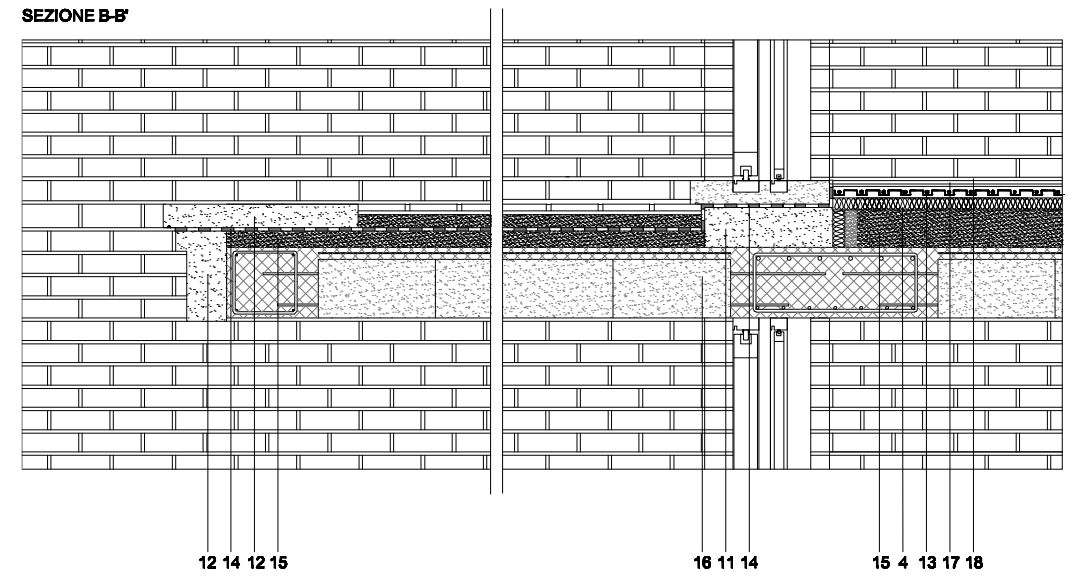
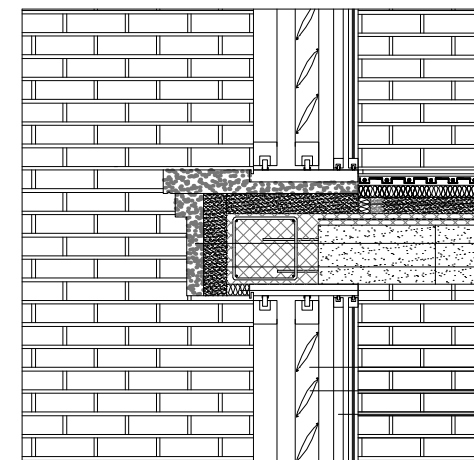


SEZIONE B-B'



SEZIONE A-A'



- | | |
|------------------------------|--------------------------|
| 1. Mattone 12cm | 10. Lamelle oscuranti |
| 2. Oscuramento scorrevole | 11. Blocco Ytong |
| 3. Porta finestra scorrevole | 12. Elemento pietra |
| 4. Mattone 8cm | 13. Pannelli radianti |
| 5. Pavimento in legno | 14. Impermeabilizzazione |
| 6. Intonaco | 15. Massetto |
| 7. Pavimentazione esterna | 16. Pignone |
| 8. Elemento strutturale | 17. Stratto posa |
| 9. Giunto di malta | 18. Pavimento interno |

