

LIVELLO REGIONALE

9 A.R.P.A.L. - C.R.E.A. c/o Agenzia Regionale per la Protezione dell'ambiente Liguria

LIVELLO PROVINCIALE

2 C.E.A. Provincia di Imperia  
10 C.E.A. Provincia di Genova  
18 C.E.A. Provincia della Spezia  
6 C.E.A. Provincia di Savona

LIVELLO LOCALE:  
IMPERIA

5 LabTer Comune di Savona  
7 C.E.A. della Riviera del Beigua  
8 C.E. Parco del Beigua

SAVONA

1 C.E.A. Comunità Montana Intemelia  
3 C.E.A. Comune di Imperia  
4 C.E.A. Ingauno

GENOVA

11 LabTer "Rinaldo Sanna" Comune di Genova  
12 C.E.A. Comunità Montana Alta Val Polcevera  
13 C.E. Parco dell'Antola  
14 LabTer Parco di Portofino  
15 C.E. Parco dell'Aveto  
16 LabTer "Tigullio" Comune di Sestri Levante

LA SPEZIA

17 C.E.A. "Varese Ligure e Val di Vara" Comune di Varese Ligure  
19 LabTer Comune della Spezia  
20 C.E.A. Parco del Monte Marcellio - Magra

I C.E.A. (Centri di Educazione Ambientale) sono i punti di riferimento a livello locale di un sistema di educazione ambientale che in Liguria è stato promosso ed attivato negli anni Novanta dal Ministero dell'Ambiente con il programma IN.F.E.A. (Informazione, Formazione, Educazione Ambientale). Questo sistema, pensato e strutturato su tre livelli territoriali (regionale, provinciale, locale) agisce per promuovere e attuare interventi di educazione ambientale finalizzati alla sostenibilità ambientale. I C.E.A., promossi da Comuni, Comunità Montane ed Enti Parco, attuano attività formative di apprendimento sociale e facilitano le azioni di mediazione del conflitto ambientale ed i processi partecipati come nel caso dell'Agenda 21 locale; promuovono e valorizzano le reti di relazioni che si sviluppano sul territorio per il conseguimento di obiettivi di sviluppo sostenibile. In tutta la regione Liguria sono presenti 20 C.E.A. di cui tre fanno parte della provincia di La Spezia. A livello locale sono attivi il C.E.A. "Parco di Montemarcello-Magra" e il C.E.A. "Varese Ligure e Val di Vara"; mentre a livello regionale opera il C.E.A. di La Spezia.

Il Sistema Ligure di Educazione Ambientale è stato promosso ed attivato negli anni '90 dal Ministero dell'Ambiente con il programma IN.F.E.A. (Informazione, Formazione, Educazione Ambientale).

Il Sistema, pensato e strutturato su tre livelli territoriali (regionale, provinciale e locale) che operano in sinergia, agisce per promuovere, progettare ad attuare interventi di educazione ambientale finalizzati alla sostenibilità ambientale. Il livello regionale è costituito dalla struttura di Regione Liguria competente in materia di educazione ambientale e dal CREA (Centro Regionale di Educazione Ambientale), struttura di ARPAL (Agenzia Regionale per la Protezione dell'Ambiente Ligure).

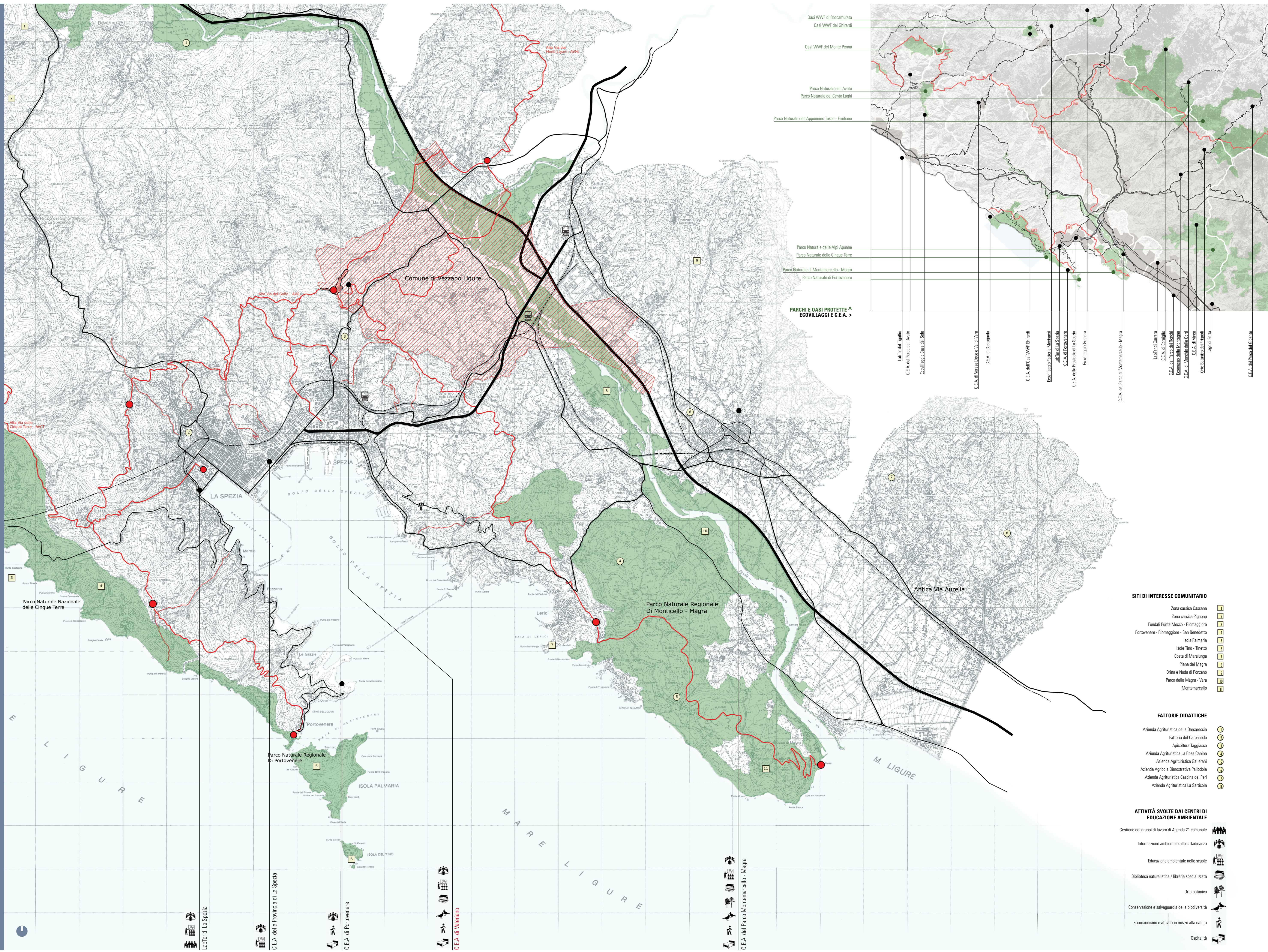
La Regione Liguria definisce gli indirizzi e le strategie del Sistema di Educazione Ambientale, cura i rapporti a livello interregionale, nazionale e internazionale e partecipa al tavolo tecnico IN.F.E.A. garantendo il collegamento funzionale con il Ministero dell'Ambiente e della Tutela del Territorio e del Mare.

A.R.P.A.L. è l'ente pubblico preposto in Liguria alla tutela del patrimonio ambientale: la Regione Liguria, le Province, i Comuni e le Comunità Montane si rivolgono al personale e alle strutture di A.R.P.A.L. per disporre di dati e per il supporto tecnico-scientifico. Compiti di controllo, ispezione, verifica e valutazione della attività con impatto sull'ambiente affiancano quelli di monitoraggio, rilevamento, campionamento e analisi della qualità dell'ambiente.

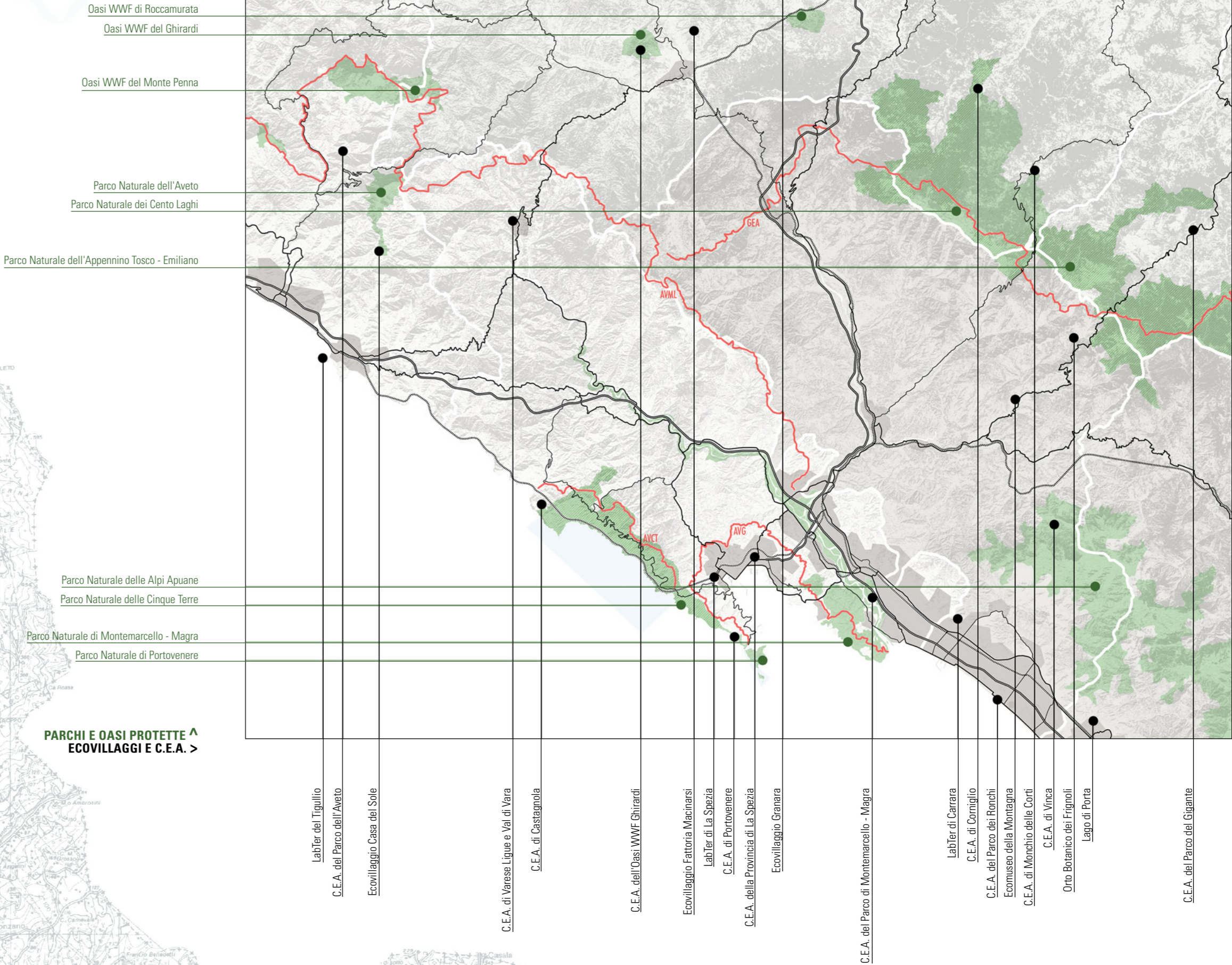
Il CREA coordina e promuove la collaborazione tra tutti i soggetti operanti nell'ambito dello sviluppo sostenibile e costituisce punto di riferimento e stimolo per le iniziative di educazione nel territorio regionale. In modo integrato con il sistema regionale, progetta e realizza programmi di educazione ambientale rivolti a istituzioni scolastiche, enti pubblici e cittadini, sviluppa azioni di ricerca di nuovi metodi e strumenti, monitora le azioni in atto sul territorio regionale e promuove l'adozione di comportamenti e stili di vita sostenibili.

Il livello provinciale è costituito dai C.E.A.P. (Centri di Educazione Ambientale Provinciali) promossi dalle Province. I C.E.A.P. curano l'integrazione dell'educazione alla sostenibilità nelle politiche di settore e svolgono un ruolo di raccordo e coordinamento dei sistemi locali a livello provinciale. Inoltre, progettano e realizzano iniziative di educazione ambientale coordinandosi ed integrandosi con i Centri di Educazione Ambientale locali.

Il livello territoriale locale è rappresentato dai C.E.A. (Centri di Educazione Ambientale) promossi da Comuni, Comunità Montane ed Enti Pa



PARCHI E DASI PROTETTE  
ECOVILLAGGI E C.E.A. >



SITI DI INTERESSE COMUNITARIO

- 1 Zona carsica Cassina
- 2 Zona carsica Pignone
- 3 Fondali Punta Mesco - Riomaggiore
- 4 Portovenere - Riomaggiore - San Benedetto
- 5 Isola Palmaria
- 6 Isole Tino - Tinetto
- 7 Costa di Maralunga
- 8 Piana del Magra
- 9 Brina e Nuda di Ponzone
- 10 Parco della Magra - Vara
- 11 Montemarcello

FATTORIE DIDATTICHE

- 1 Azienda Agrituristica della Barcareola
- 2 Fattoria del Carpaneto
- 3 Apicoltura Taggiacco
- 4 Azienda Agrituristica La Rosa Canina
- 5 Azienda Agrituristica Galleriani
- 6 Azienda Agricola Dimostrativa Pallodola
- 7 Azienda Agrituristica Cascina dei Peri
- 8 Azienda Agrituristica La Sarcicola

ATTIVITÀ SVOLTE DAI CENTRI DI  
EDUCAZIONE AMBIENTALE

- Gestione dei gruppi di lavoro di Agenda 21 comunale
- Informazione ambientale alla cittadinanza
- Educazione ambientale nelle scuole
- Biblioteca naturalistica / libreria specializzata
- Orto botanico
- Conservazione e salvaguardia delle biodiversità
- Escursionismo e attività in mezzo alla natura
- Ospitalità

