

POLITECNICO DI MILANO
ROSSI D'ARCTEMIDA E SCERIF
CON PAOLO
OSPEDALETTI

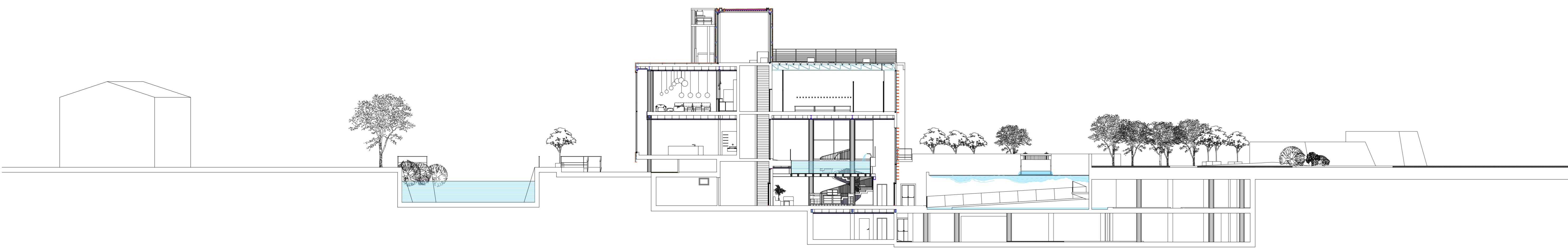
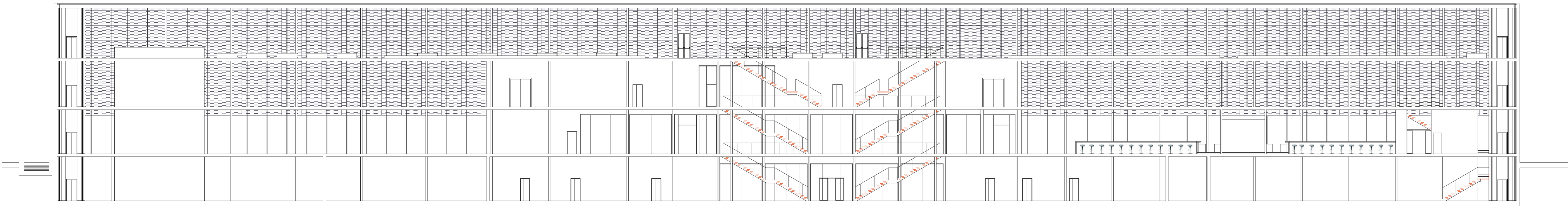
Novembre 2012

Tor di Lasso di

Castello Sesto

Relazione

Prof. Piero Lucchin



SEZIONI
5
UN CONTRIBUTO AI NUOVI PAESAGGI URBANI SUI NAVIGLI
UN CENTRO PER LA CURA DEL CORPO SULLA MARTESANA