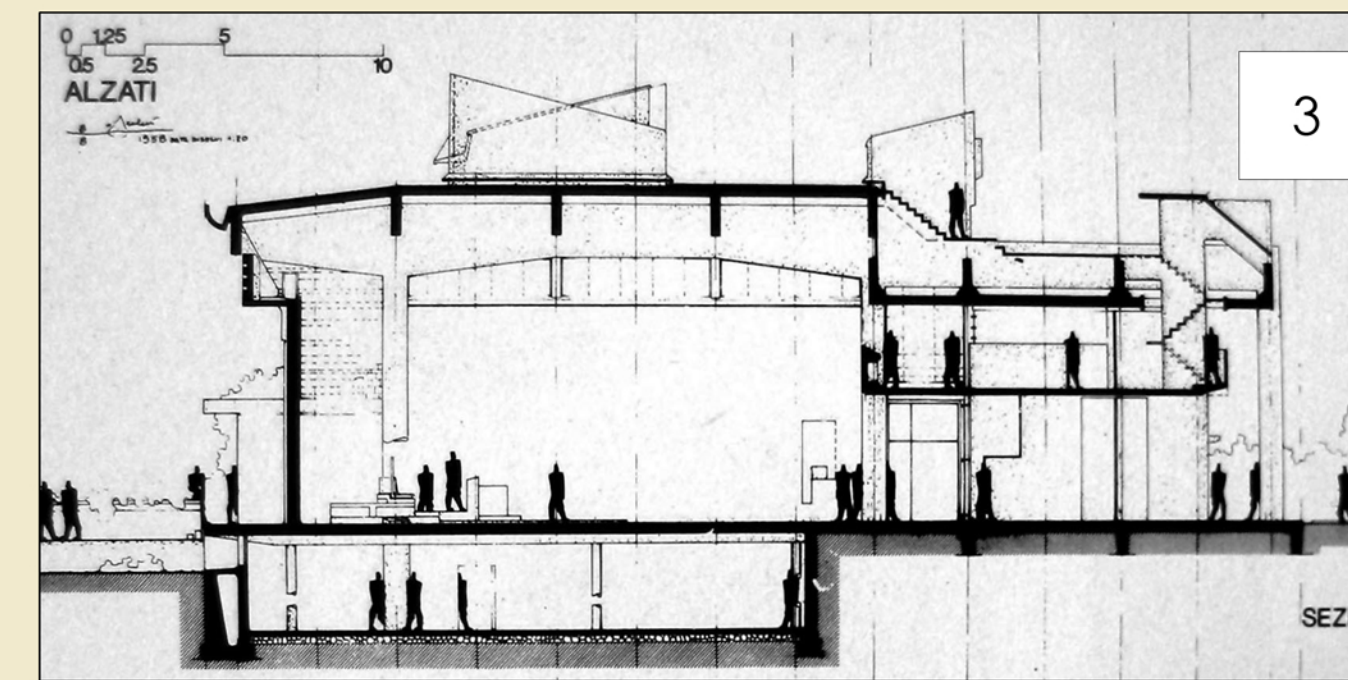
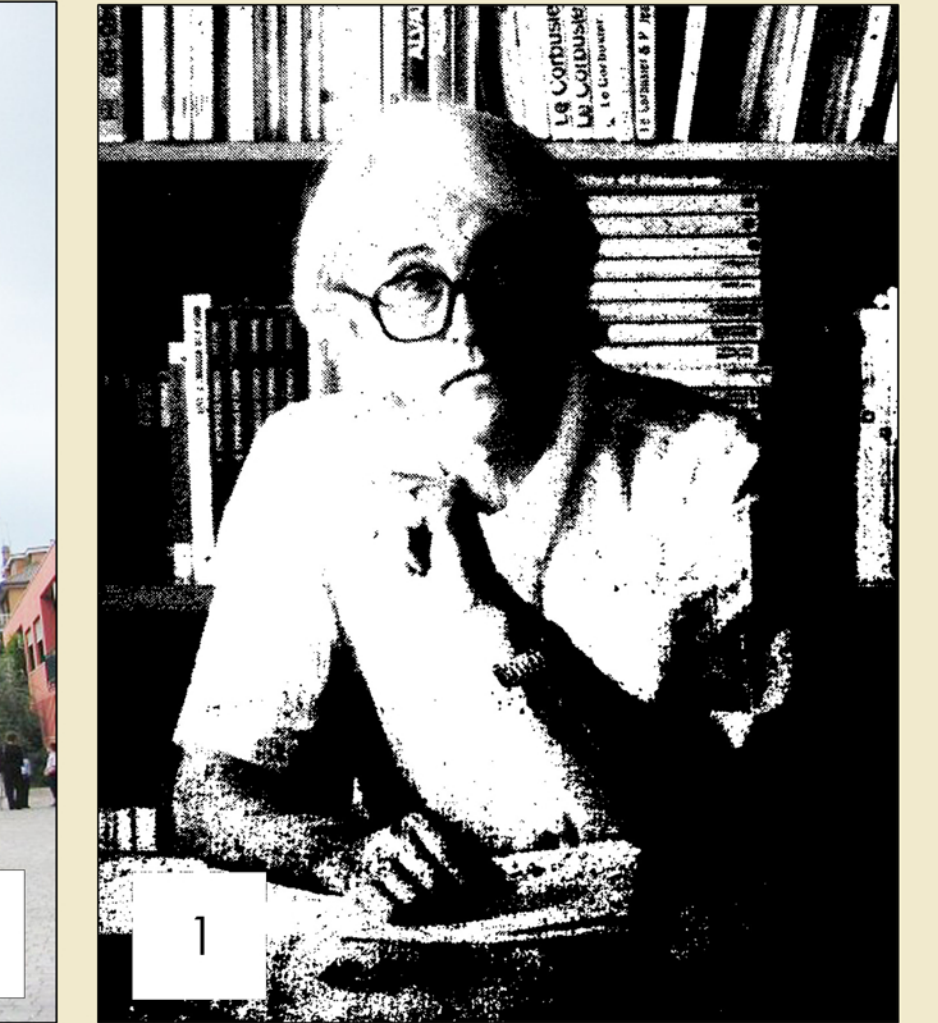
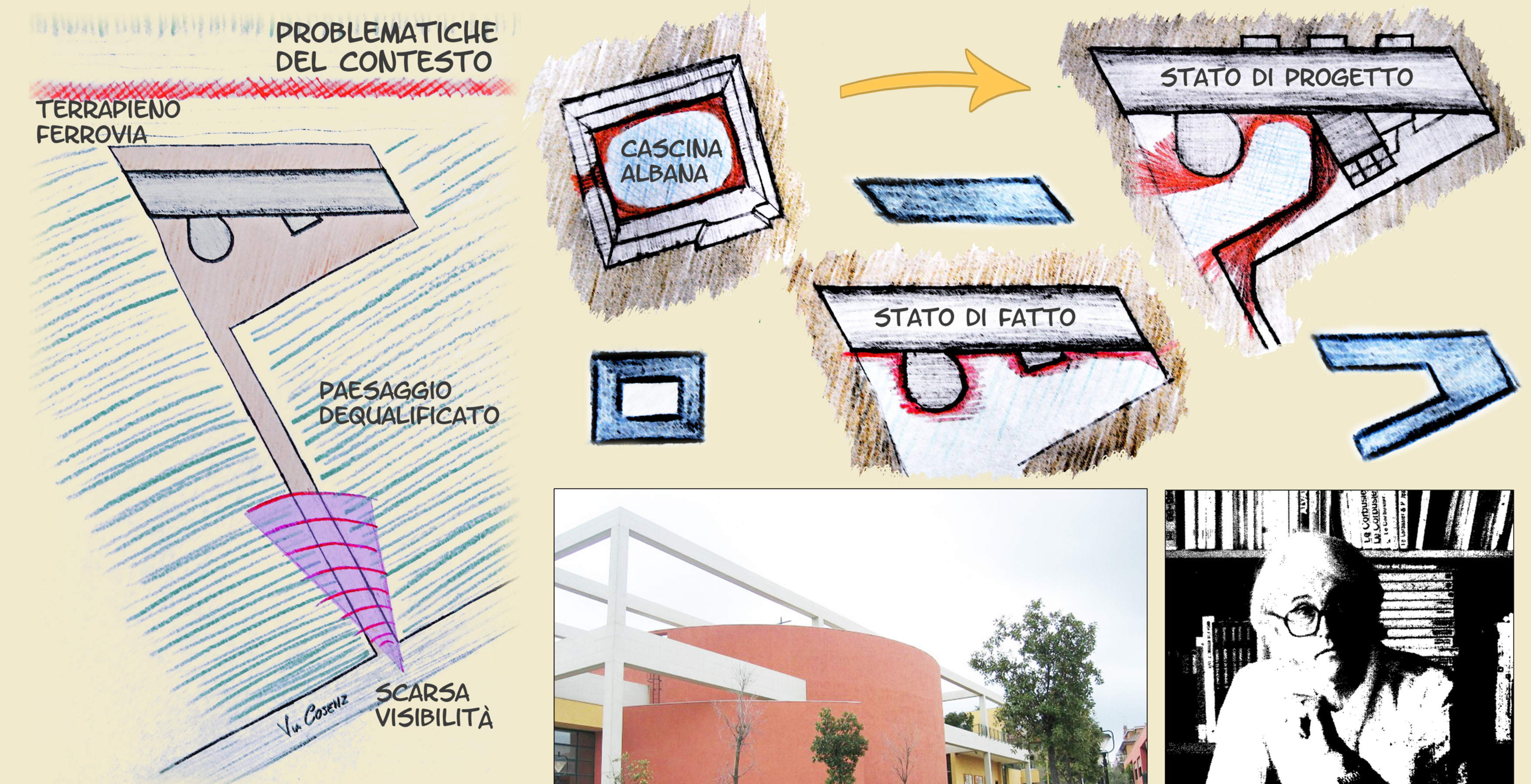
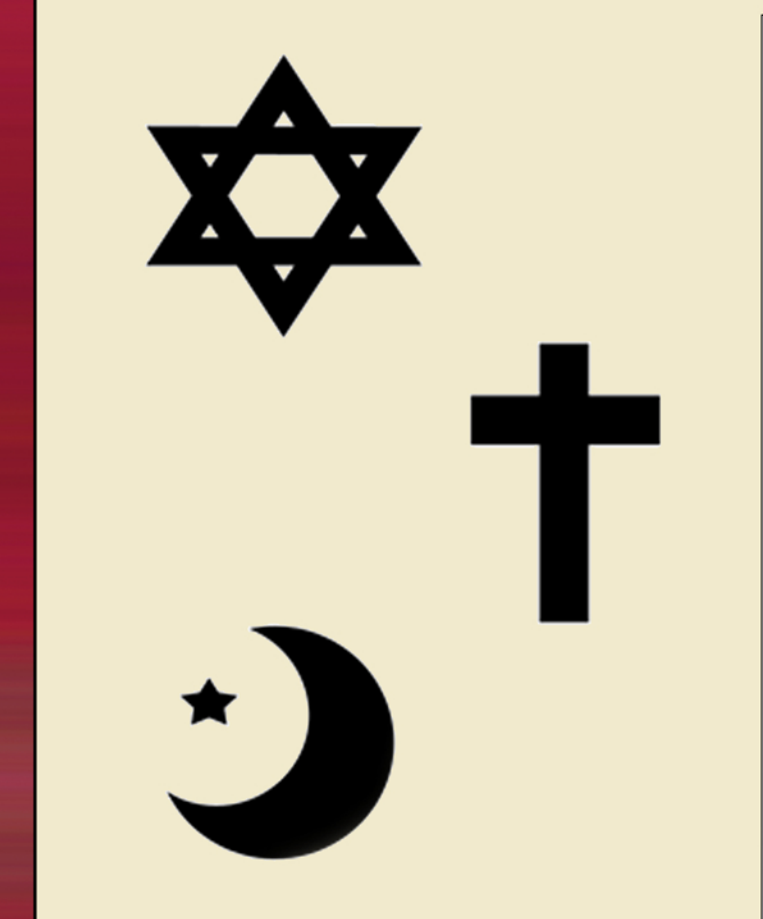




Tema progettuale:
Progettazione di spazi per attività rivolte a favorire rapporti di interreligiosità e interculturalità.

Ubicazione:
Milano, zona Bovisa. Riquadratura di un edificio ad uso industriale, in via Cosenz 44.

Attività:
Sostegno allo studio e ricreazione per bambini. Spazi liturgici per cristiani, ebrei e musulmani. Attività per lo svago e la cultura.



- 1 - Glauco Gresleri, Bologna, 1930
- 2 - Chiesa di Santa Maria della Presentazione, Roma, 1997
- 3 - Chiesa Beata Vergine Immacolata, Bologna, 1961

