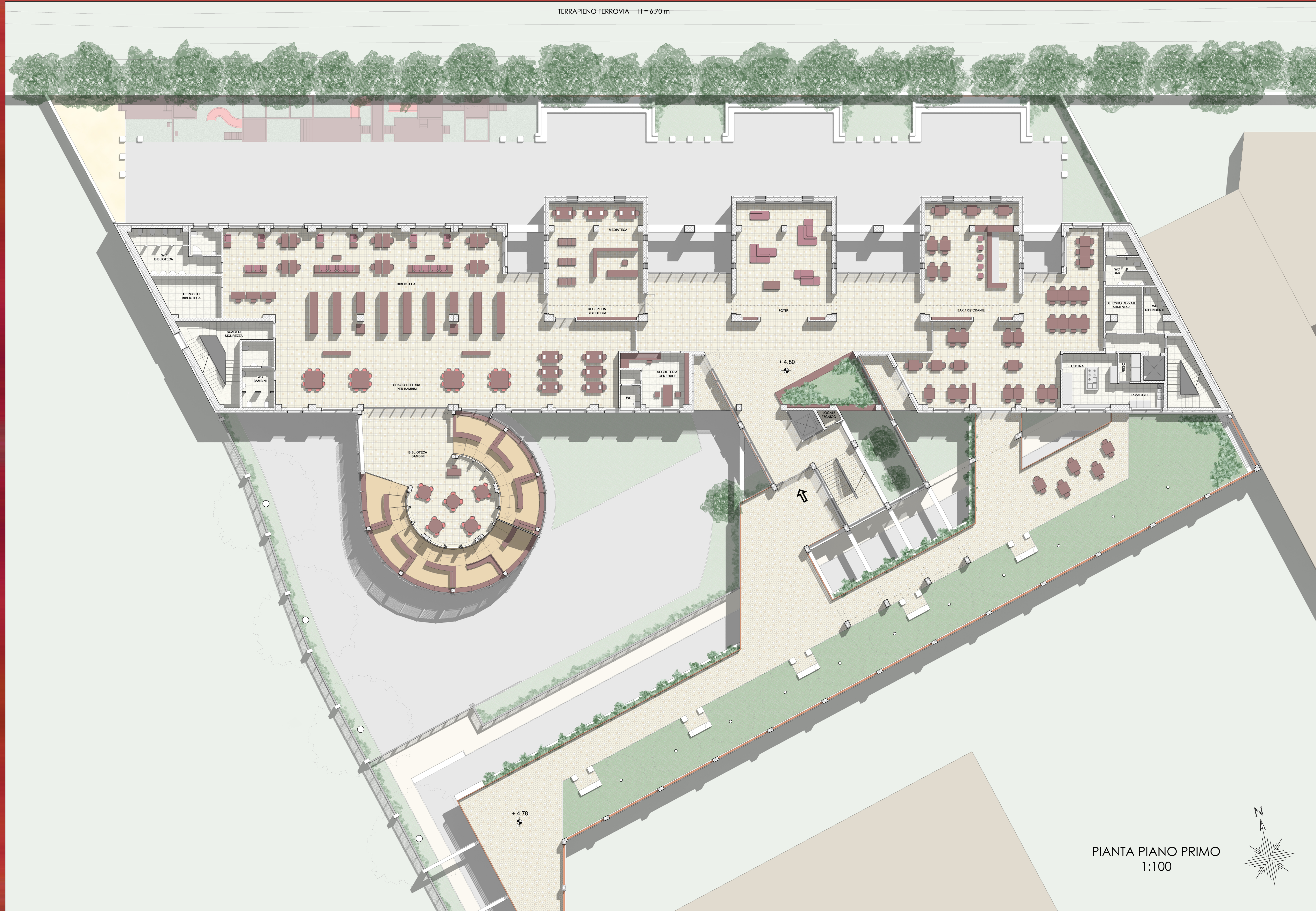


TERRAPIENO FERROVIA H = 6.70 m



PIANTA PIANO PRIMO
1:100

Al 1° piano vi è l'accesso pubblico. Da via Cosenz si percorre un camminamento sopraelevato che conduce ad un giardino pensile e successivamente all'edificio. Il visitatore può recarsi subito al piano terra o al secondo, oppure usufruire dei servizi presenti su questo livello. Centralmente vi è un foyer per l'attesa o il relax. Nel lato ovest, una piccola biblioteca con mediateca offre opportunità di studio e di lettura. Nel lato est è stata predisposta un'area bar-ristorante con accesso diretto al giardino pensile esterno. Questi ambienti offrono servizi utili a quei genitori che accompagnano i propri figli nelle attività del piano terra, ma ne può usufruire chiunque.



Giardino pensile



Atrio piano 1°



Bar / ristorante