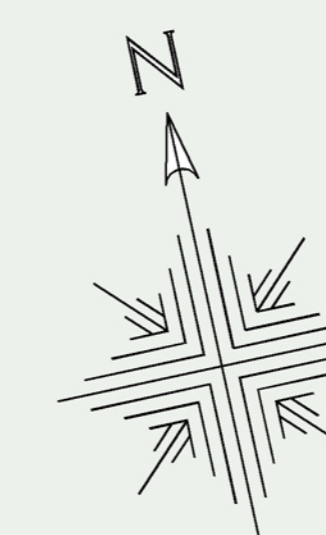


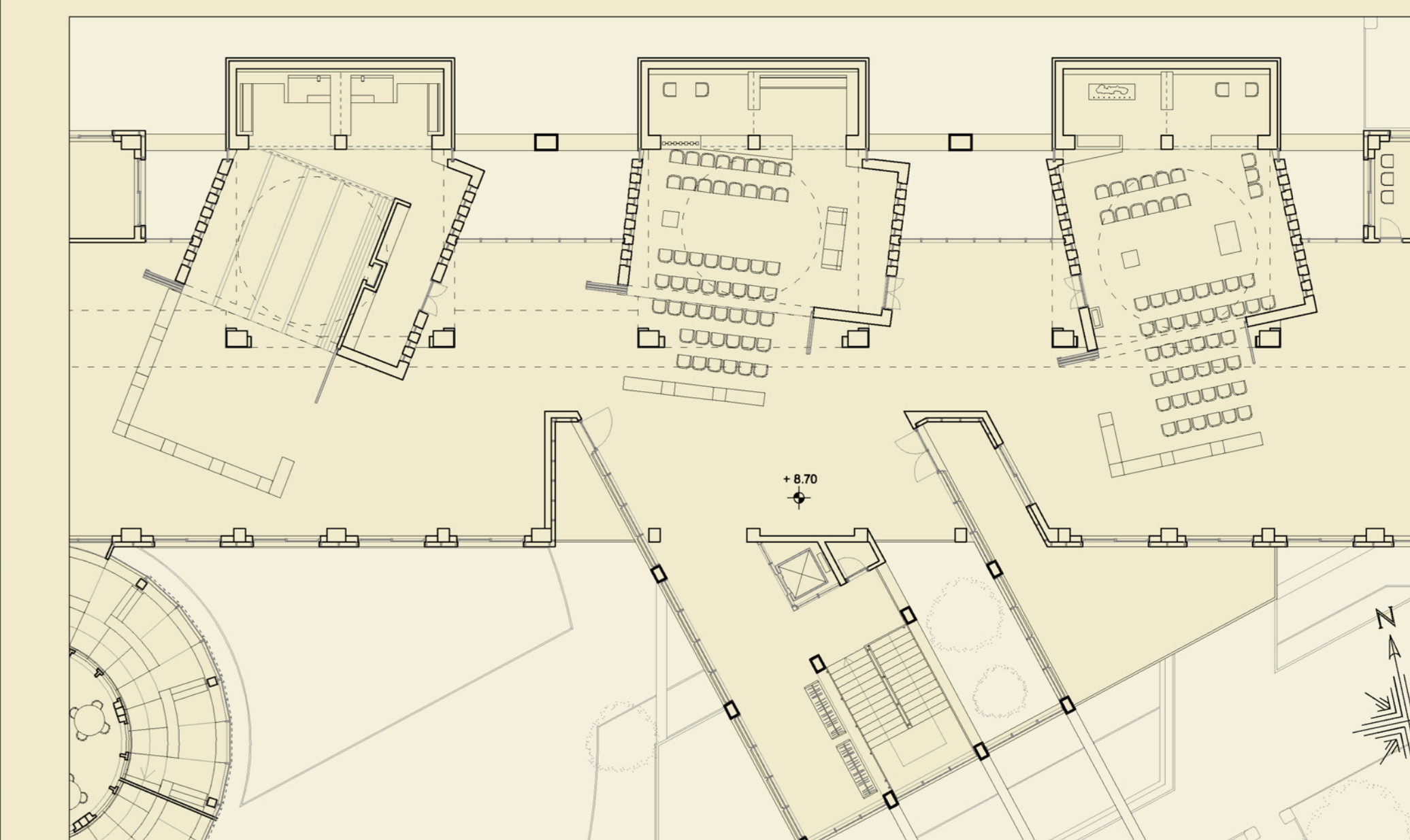
TERRAPIENO FERROVIA H = 6.70 m



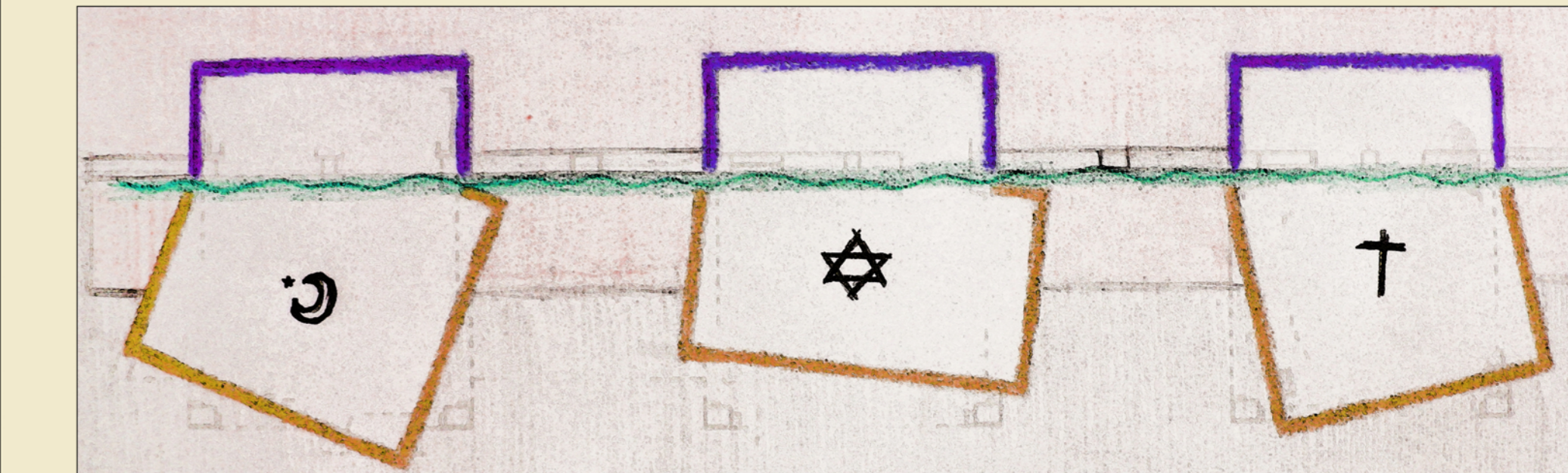
PIANTA PIANO SECONDO
1:100



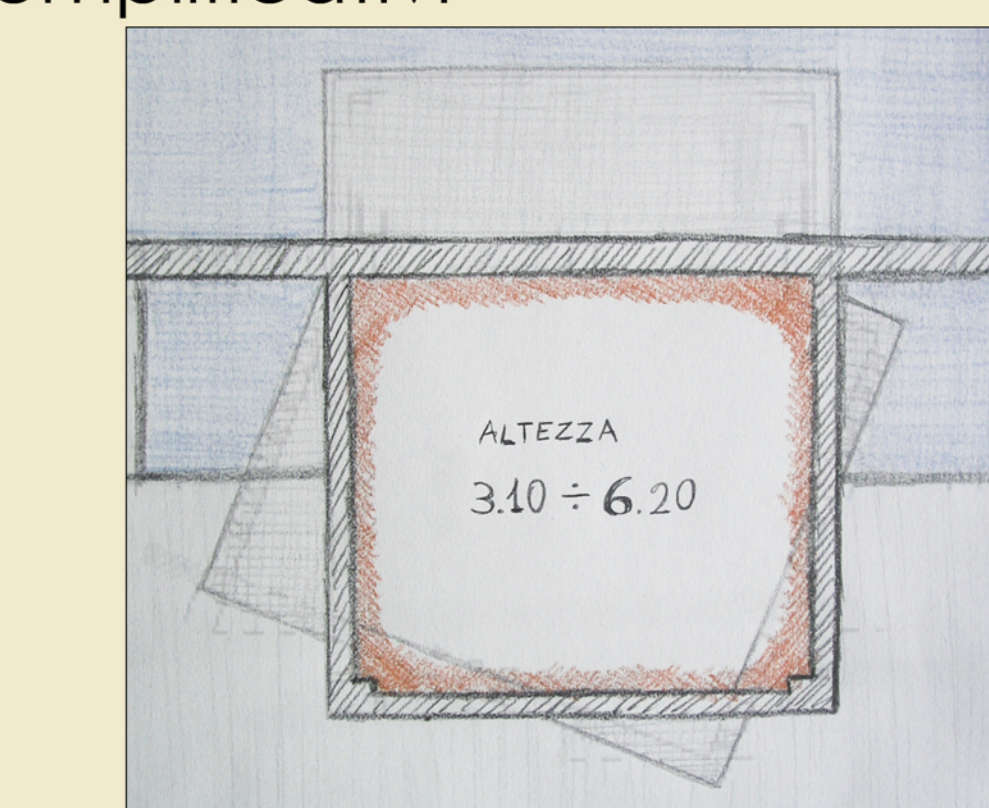
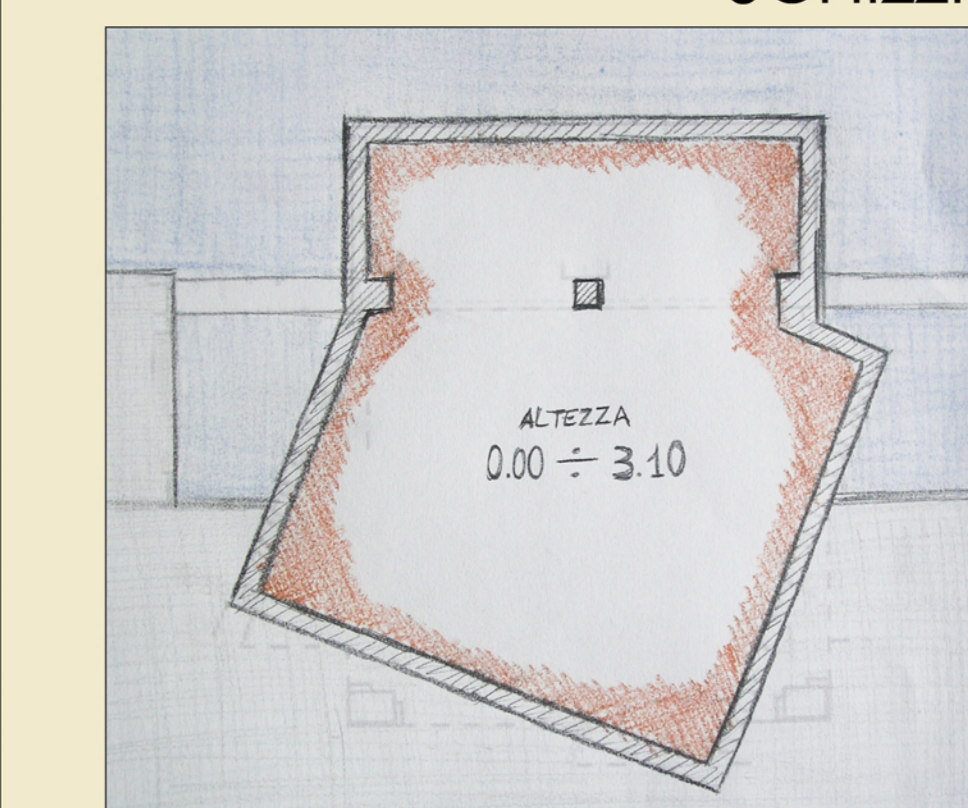
Il secondo piano è dedicato a diverse attività connesse alla sfera religiosa. Il soffitto è a volta quindi con una notevole altezza interna. Gli elementi principali sono i tre spazi liturgici per cristiani, ebrei e musulmani, concepiti come volumi scatolari. Questi sono ruotati in direzione del luogo sacro delle rispettive religioni. Un ampio foyer mette in comunicazione le tre cappelle, offrendo occasioni di dialogo e riunione. Nel lato ovest del secondo piano, vi sono aule per l'insegnamento religioso. In questo modo le attività rivolte ai bambini si espandono in tutto l'edificio. Le aule sono dotate di pareti scorrevoli che permettono di modulare lo spazio per molteplici funzioni.



Pianta piano secondo - espansione cappelle - 1:200



Schizzi esemplificativi



Foyer antistante lo spazio liturgico musulmano