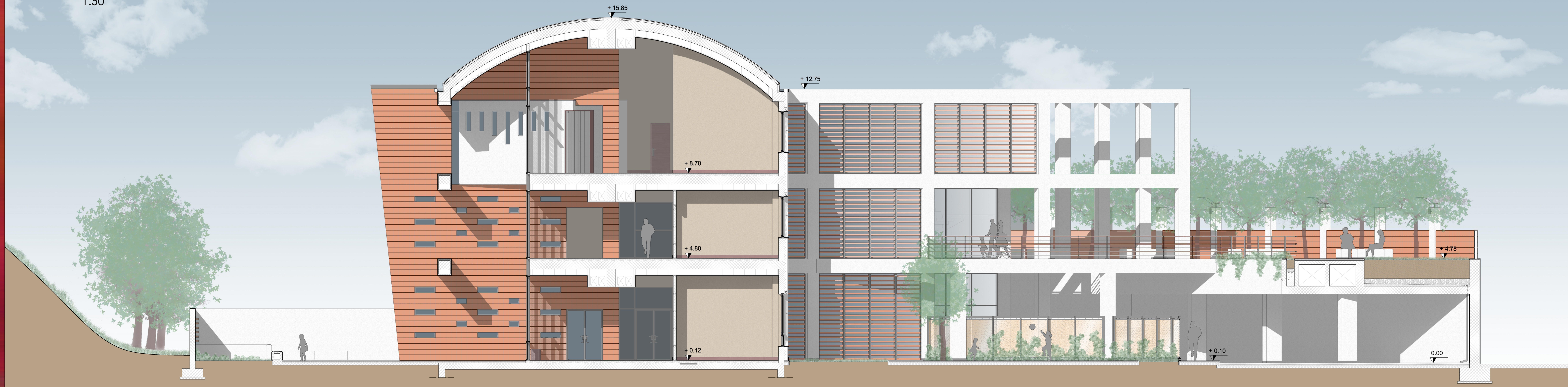


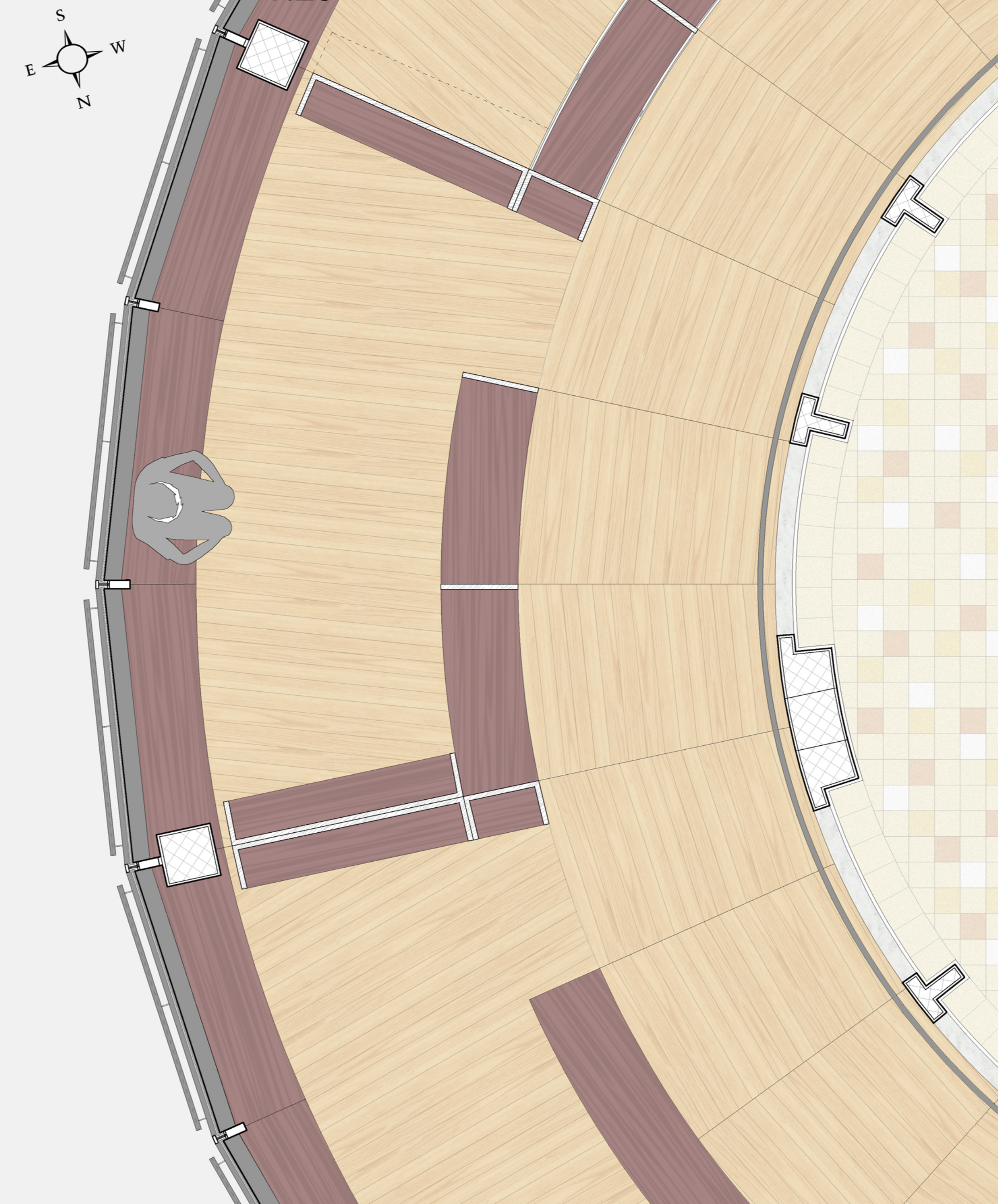
A - SEZIONE TRASVERSALE
1:50



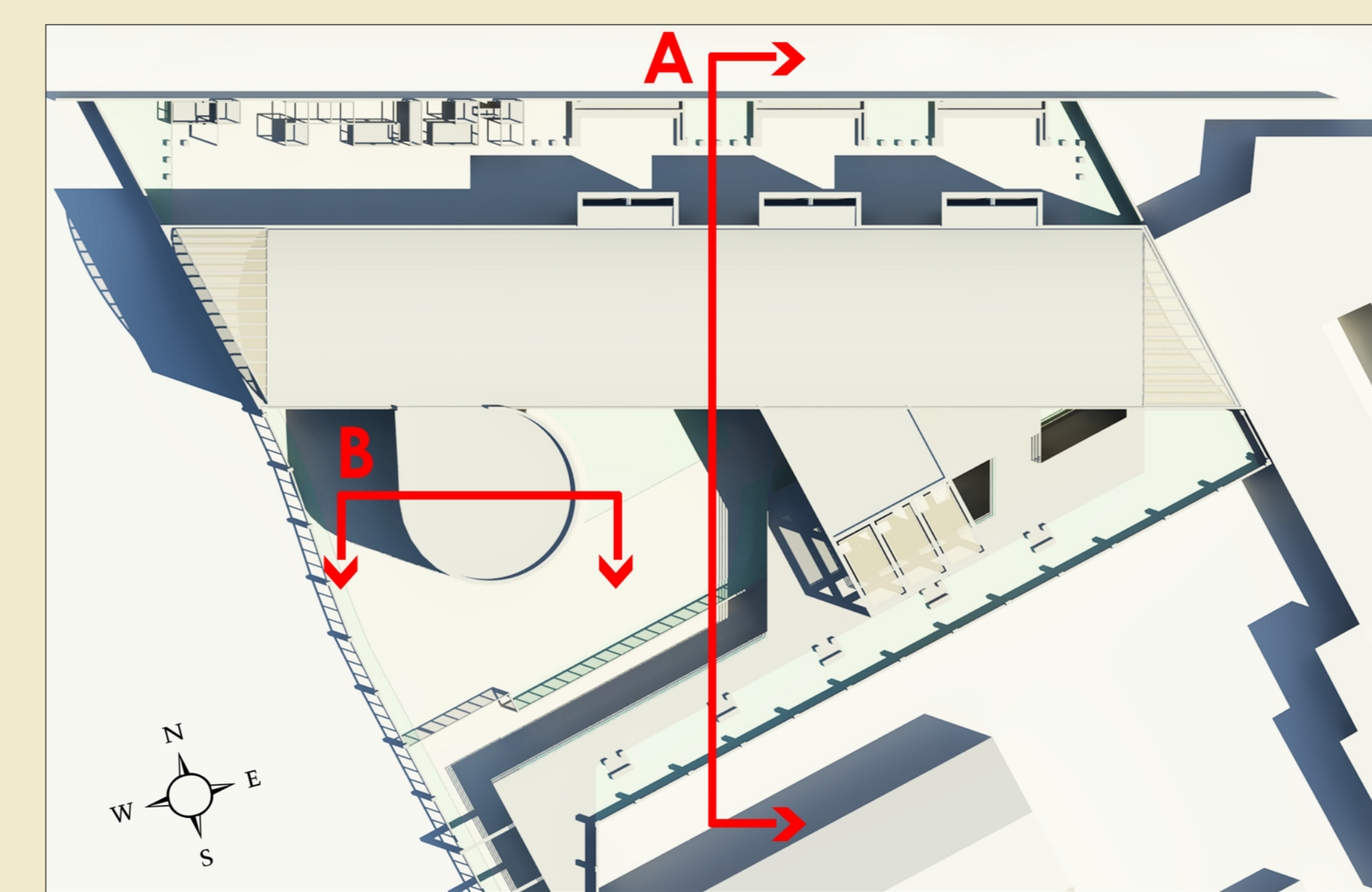
B - SEZIONE BIBLIOTECA ELICOIDALE
1:50



PIANTA BIBLIOTECA ELICOIDALE
1:20



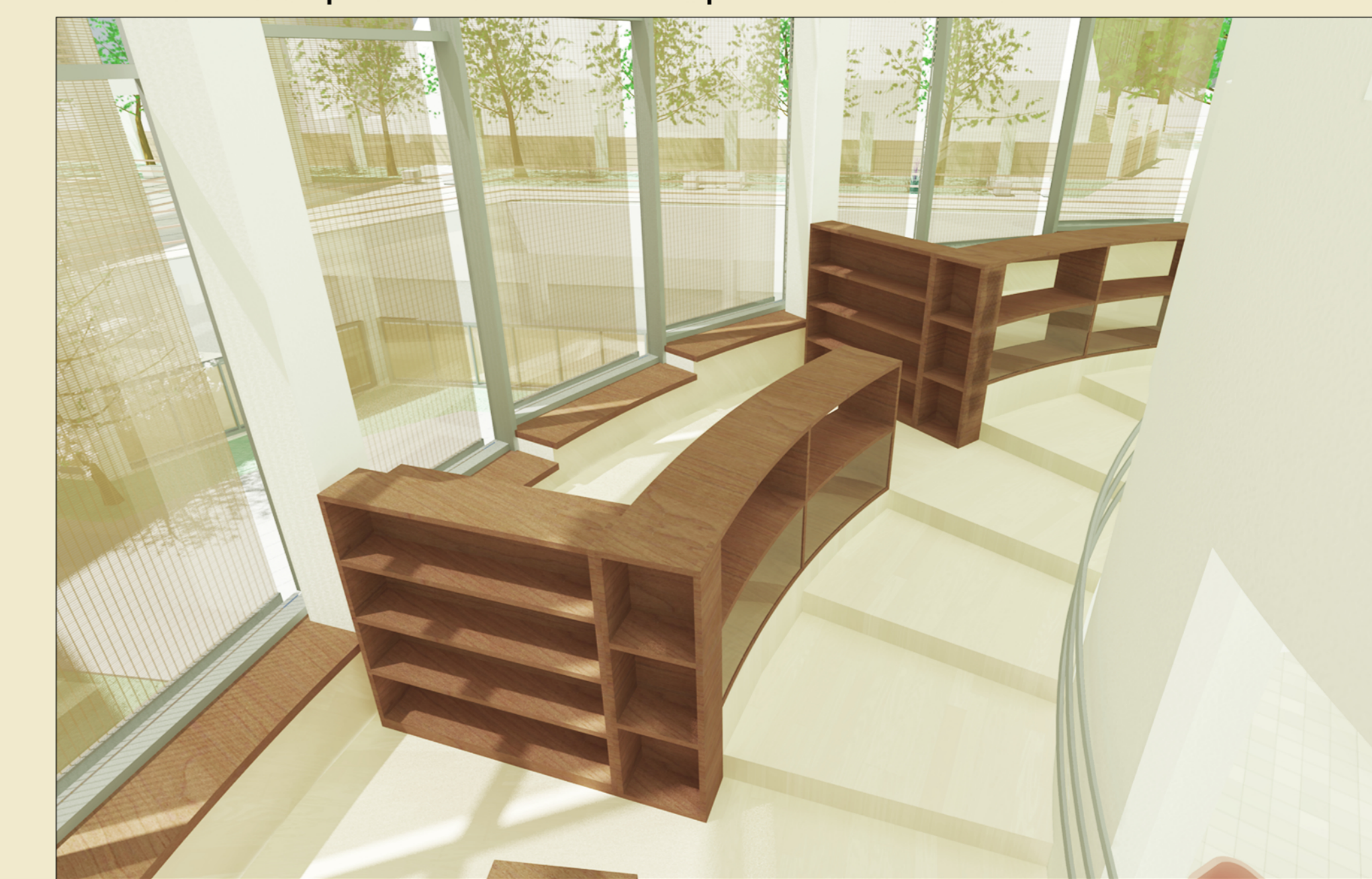
In questi elaborati grafici è possibile riconoscere i principali elementi architettonici che caratterizzano il progetto di riqualificazione dell'edificio originario. La sezione "A" mostra il giardino pensile che il visitatore deve percorrere per raggiungere il corpo a telaio con frangisole in cotto, ossia l'ingresso. Questa struttura, prima inesistente, costituisce il braccio di una corte che accoglie l'avventore e separa l'area carrabile da quella pedonale. Sul fronte nord si attestano tre nuovi grandi volumi rivestiti di tavelle in cotto. Le pareti piene sono segnate da fughe orizzontali e piccole bucatore. La sezione "B" descrive le modifiche apportate alla rampa elicoidale preesistente, per destinarla a biblioteca per i bambini.



Riferimento sezioni



Biblioteca per bambini - spazio lettura



Biblioteca per bambini - rampa gradonata