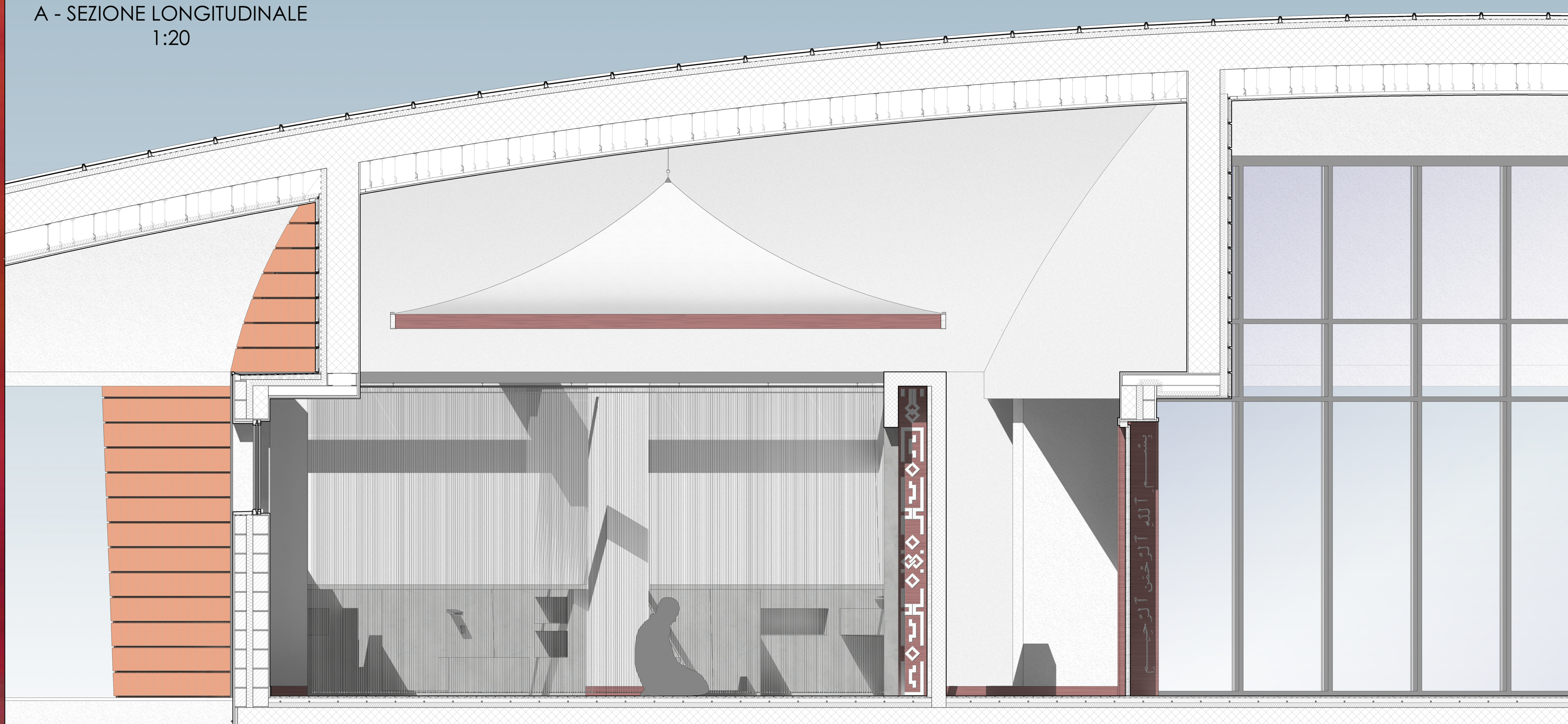


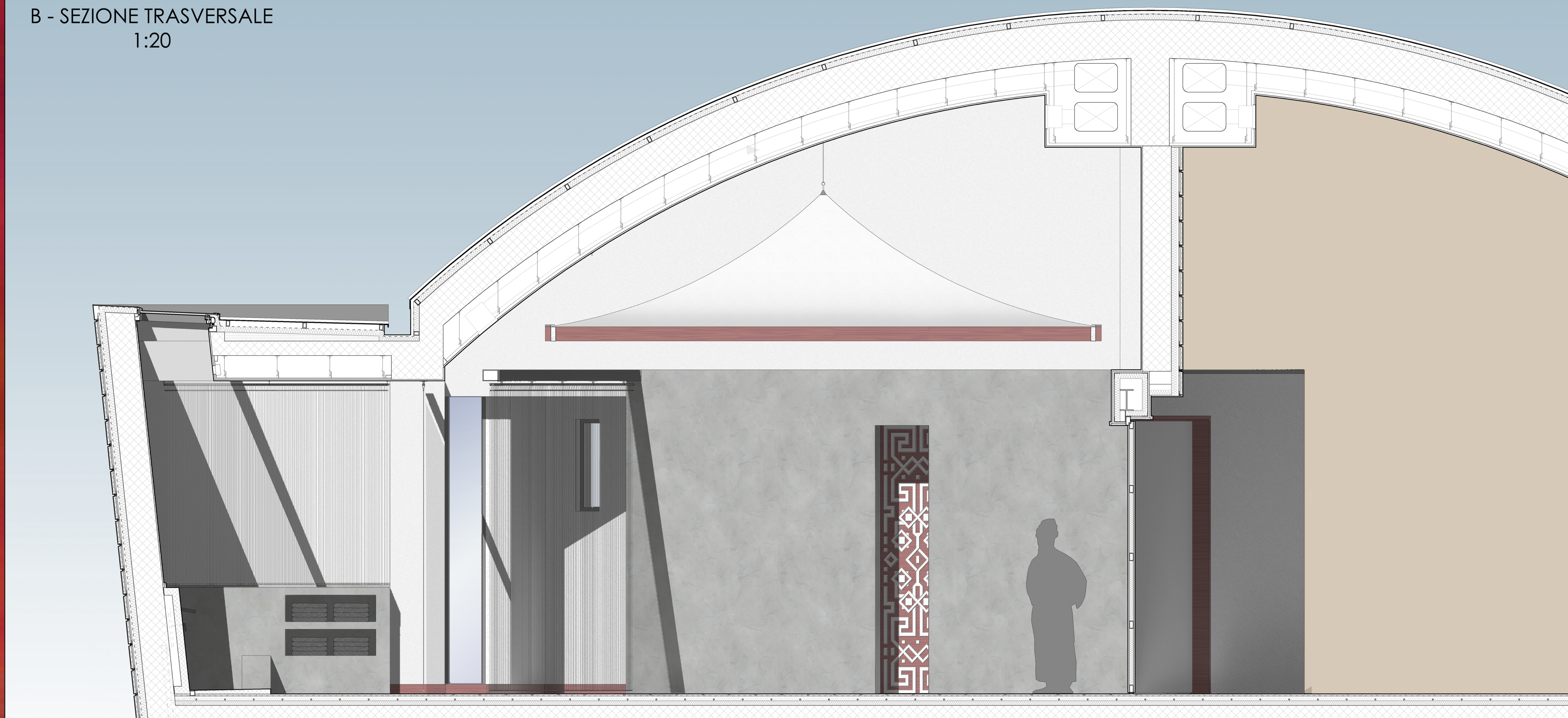
A - SEZIONE LONGITUDINALE
1:20



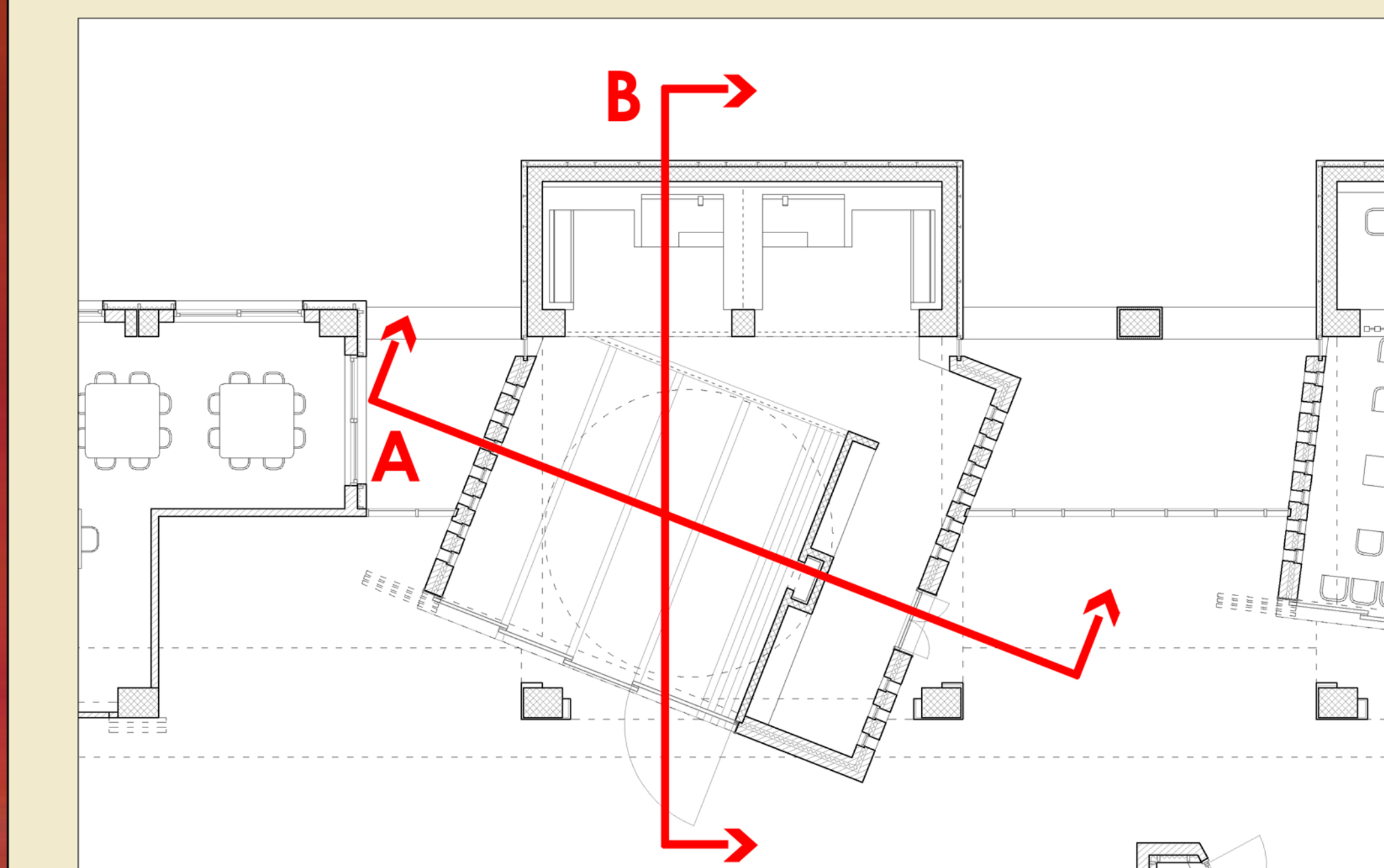
PIANTA SPAZIO LITURGICO PER MUSULMANI
1:20



B - SEZIONE TRASVERSALE
1:20



Lo spazio liturgico dedicato ai musulmani è costituito da un volume scatolare orientato in direzione della Mecca e contiene la sala assembleare. Questo è un ampio spazio rivolto verso un muro alto 2,8 m in cemento levigato che segna la qibla, ossia la giusta direzione in cui pregare. Al centro è scavato da una nicchia detta mihrab che demarca una spinta verso la Mecca. La pavimentazione in parquet di legno chiaro è segnata da doghe di legno scuro perpendicolari alla qibla, tra le quali si dispongono i fedeli. Una parete può scorrere per aprirsi verso l'atrio esterno. In adiacenza a questo ambiente vi è lo spazio per le abluzioni, allineato con l'edificio principale. Qui il fedele si purifica prima della preghiera.



Riferimento sezioni



Sala di preghiera



Spazio per le abluzioni