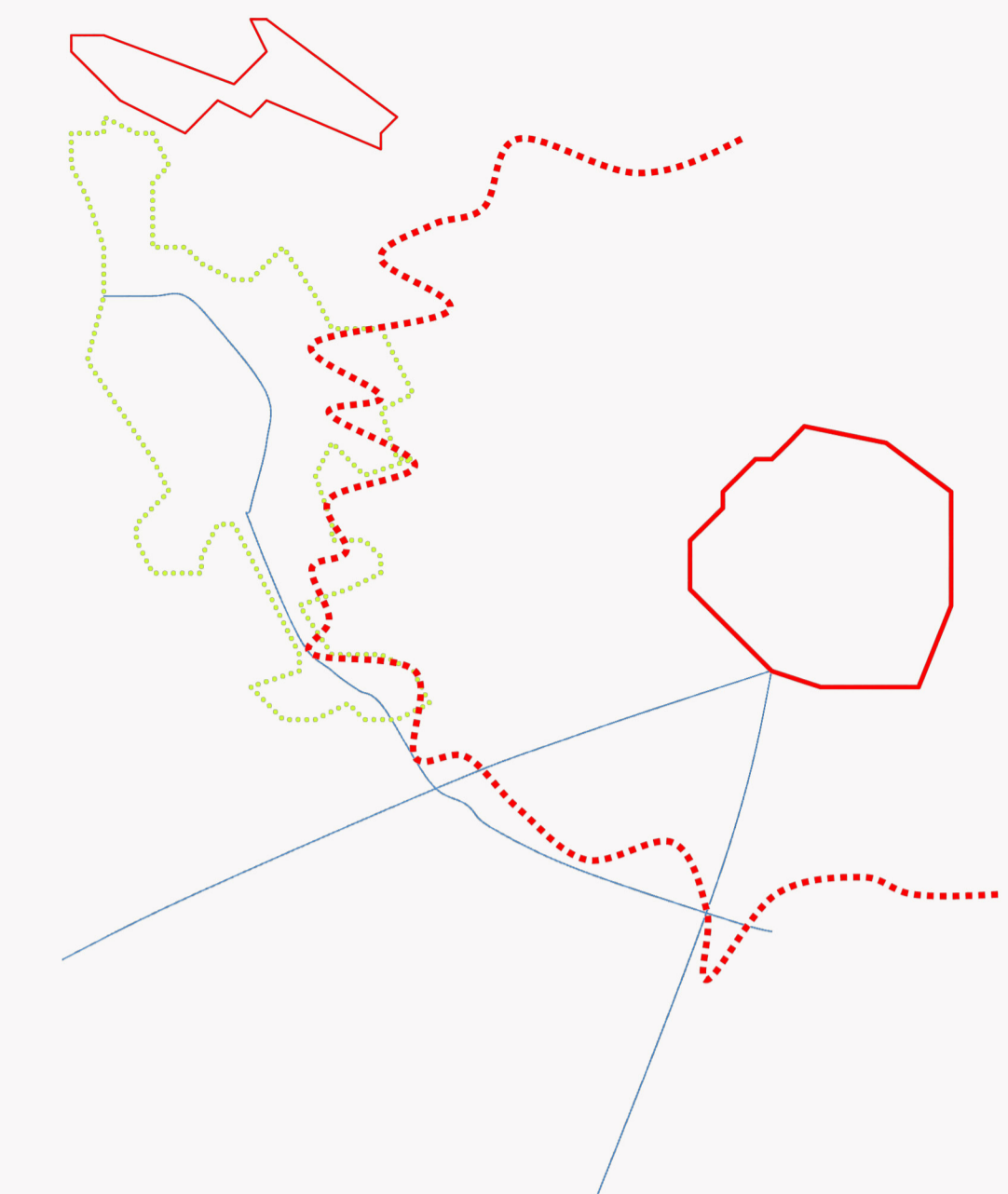
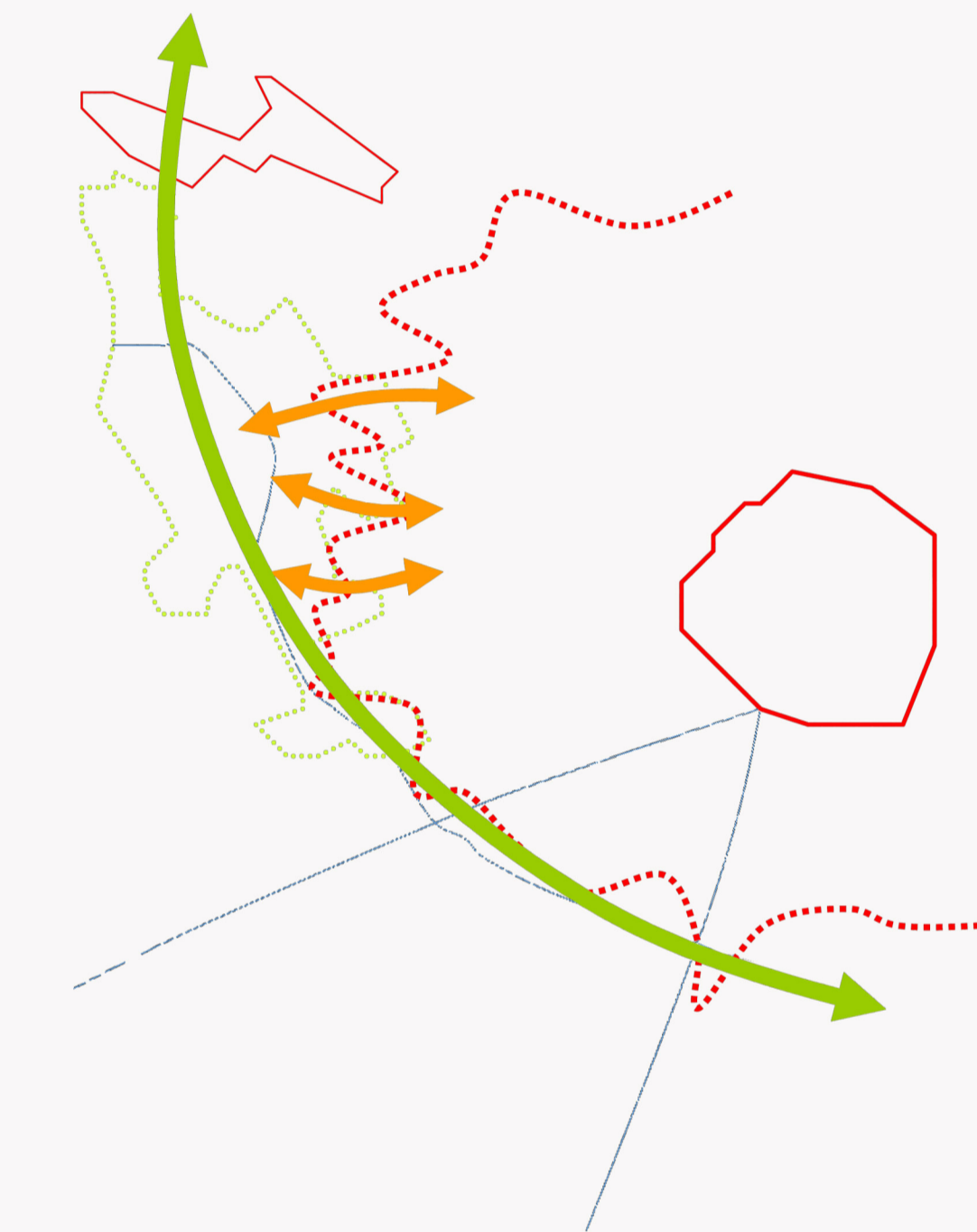


"[...] noi dobbiamo cercare di armonizzare le nostre opere con le preesistenze ambientali, sia con quelle della natura che con quelle create storicamente dell'ingegno umano."

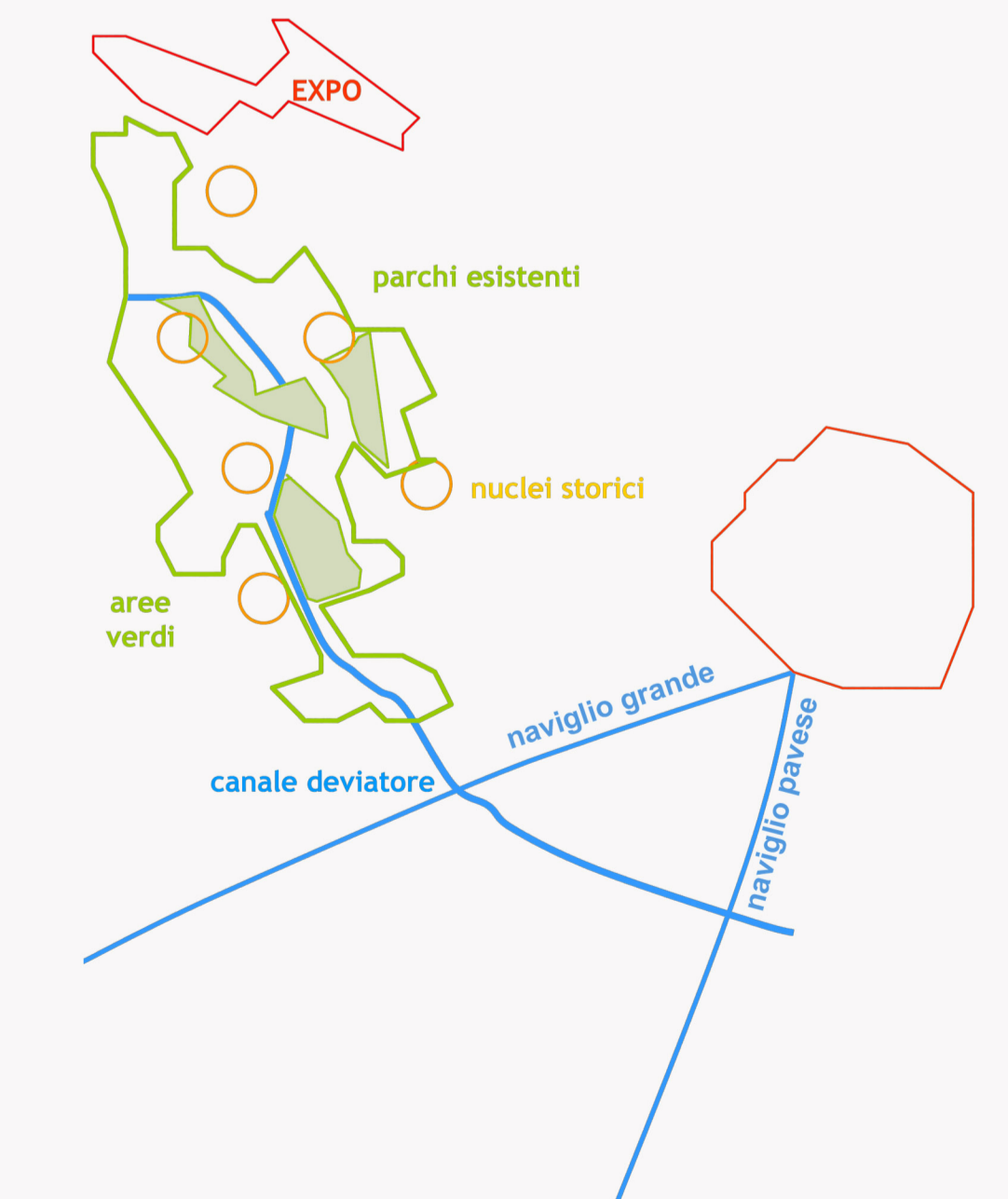
Ernesto Nathan Rogers
Esperienza dell'architettura



MARGINE OVEST MILANO



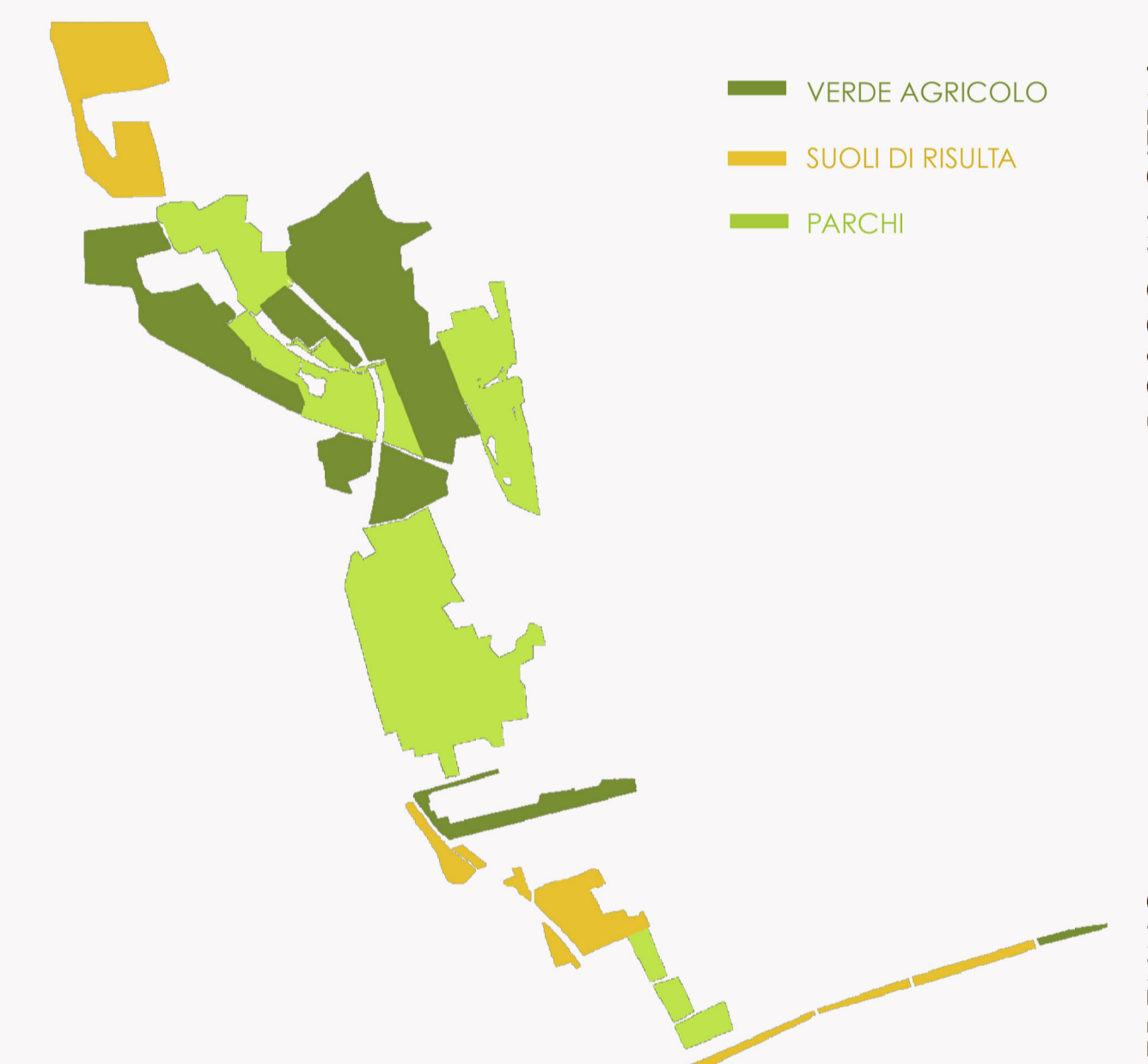
RICUCITURA SPAZI EDIFICATI E SPAZI APERTI



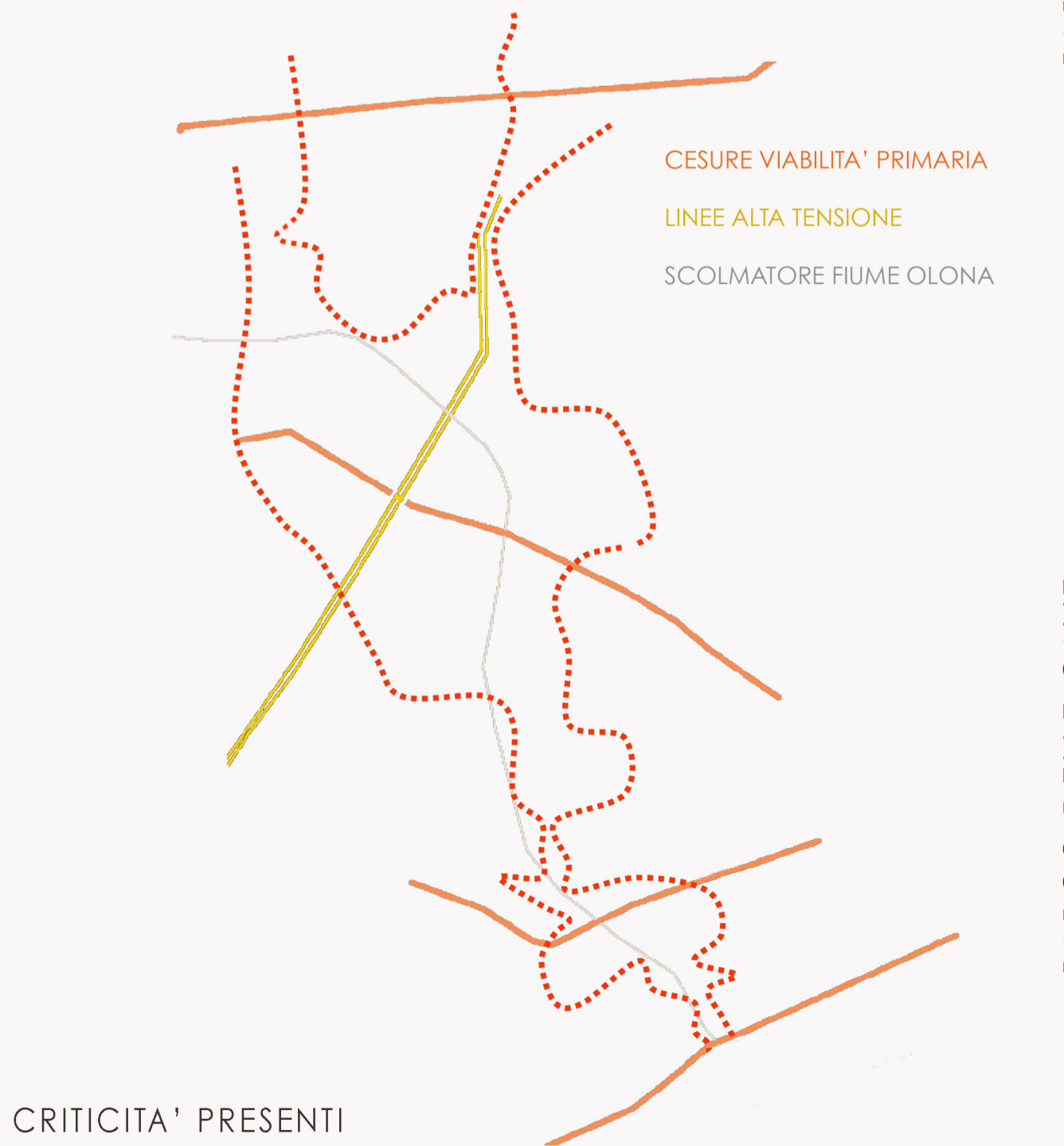
POTENZIALITA' AREA OVEST MILANO



RIVALORIZZAZIONE NUCLEI STORICI E CASCINE



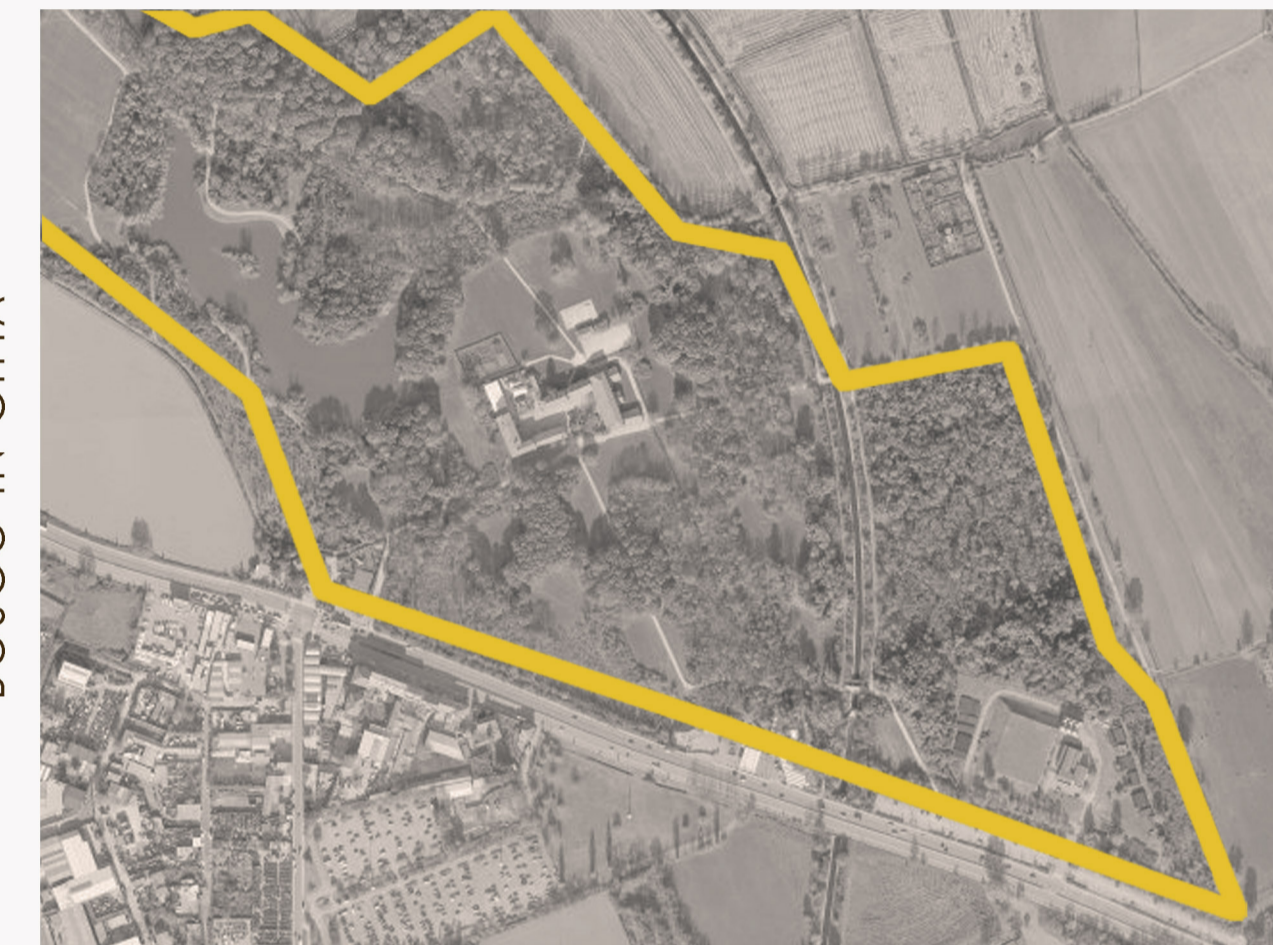
CONNESSIONE PARCHI A SISTEMA



CRITICITA' PRESENTI



SISTEMA PARCHI PRESENTI



BOSCO IN CITTA'



PARCO DI TRENNO



PARCO DELLE CAVE