

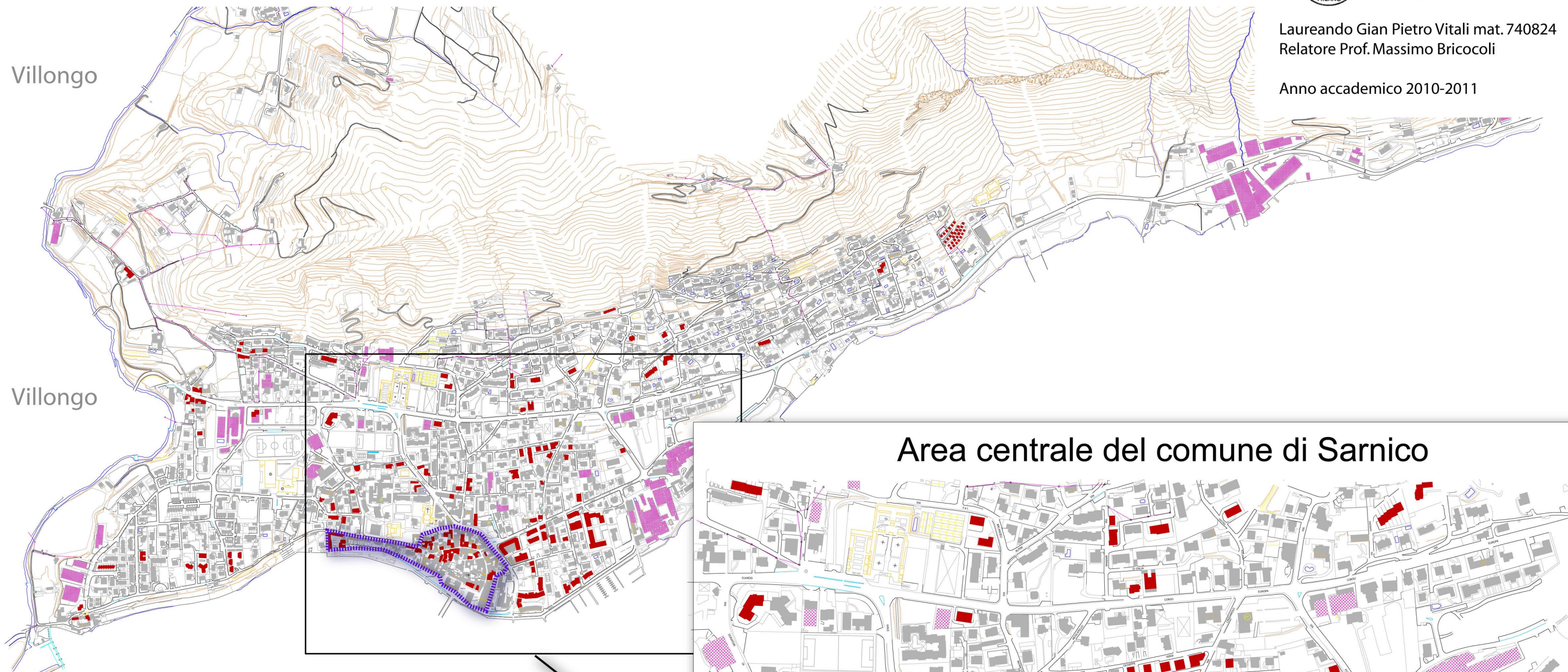
TAVOLA 1: Mappatura degli edifici abitati dagli immigrati stranieri a Sarnico



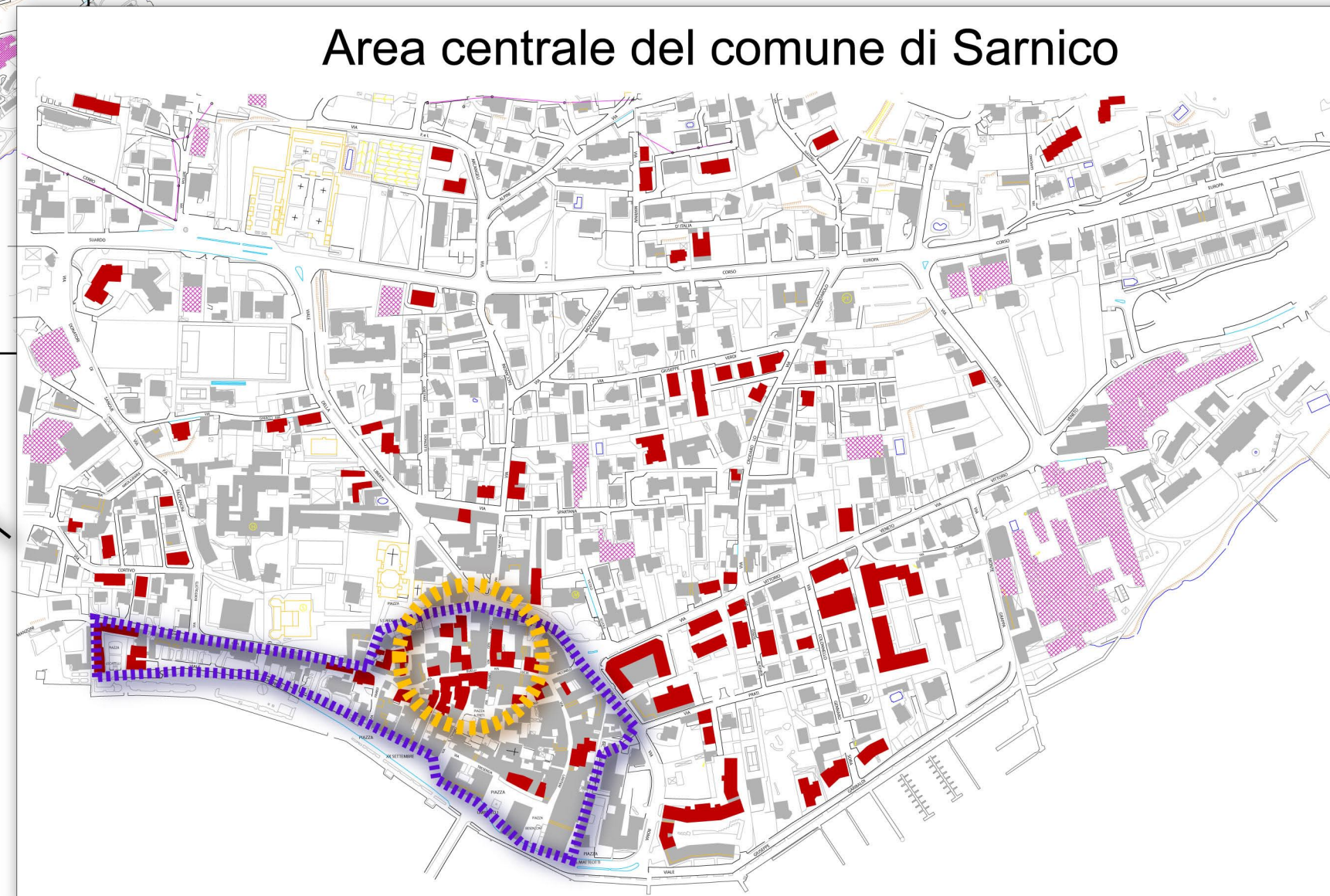
Il caso del Basso Sebino
tra sviluppo immobiliare e
immigrazione straniera

Laureando Gian Pietro Vitali mat. 740824
Relatore Prof. Massimo Bricocoli

Anno accademico 2010-2011



Area centrale del comune di Sarnico



Legenda

-  Limite del Centro storico
-  Edifici abitati da soli italiani
-  Edifici con unità abitative abitati da immigrati stranieri
-  Edifici produttivi
-  Contrada Alta