

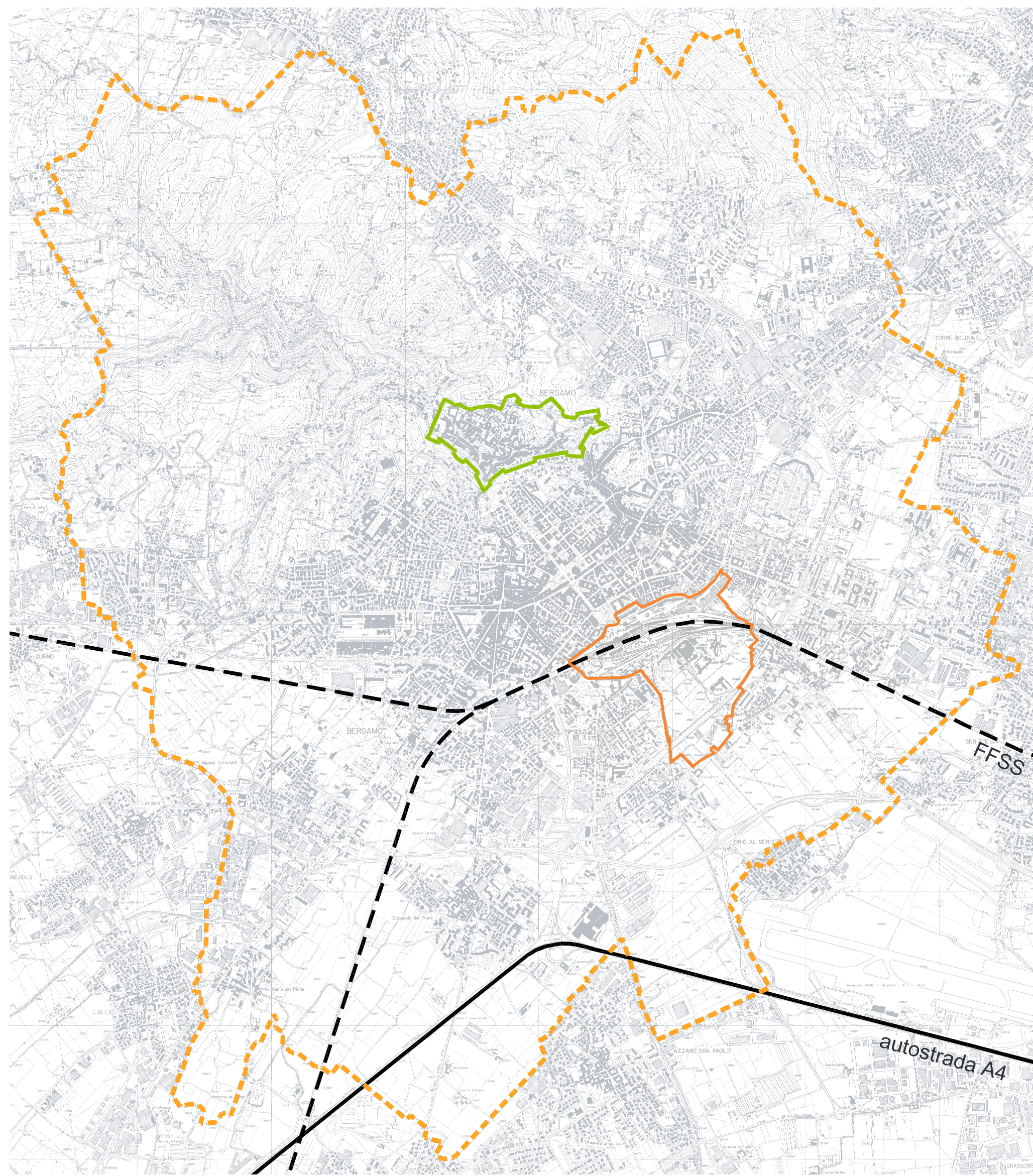
# INQUADRAMENTO

# PORTA SUD - MASTERPLAN



Politecnico di Milano  
 Facoltà di Architettura e società  
 a. a. 2010/2011

LABORATORIO DI LAUREA  
 IL NUOVO CENTRO DELLA GRANDE BERGAMO



L'area di Porta Sud è localizzata in un punto focale della realtà metropolitana bergamasca e dialoga con ambiti di notevole rilevanza strategica: l'aeroporto di Orio al Serio, il Kilometro Rosso, l'uscita dell'autostrada A4, il polo tecnologico di Dalmine. L'area è collocata sulla prosecuzione dell'asse Ferdinando che ha strutturato lo sviluppo di Bergamo bassa: il territorio entro la Cinta veneta quattrocentesca prima e il Centro piacentino in un passato più recente.

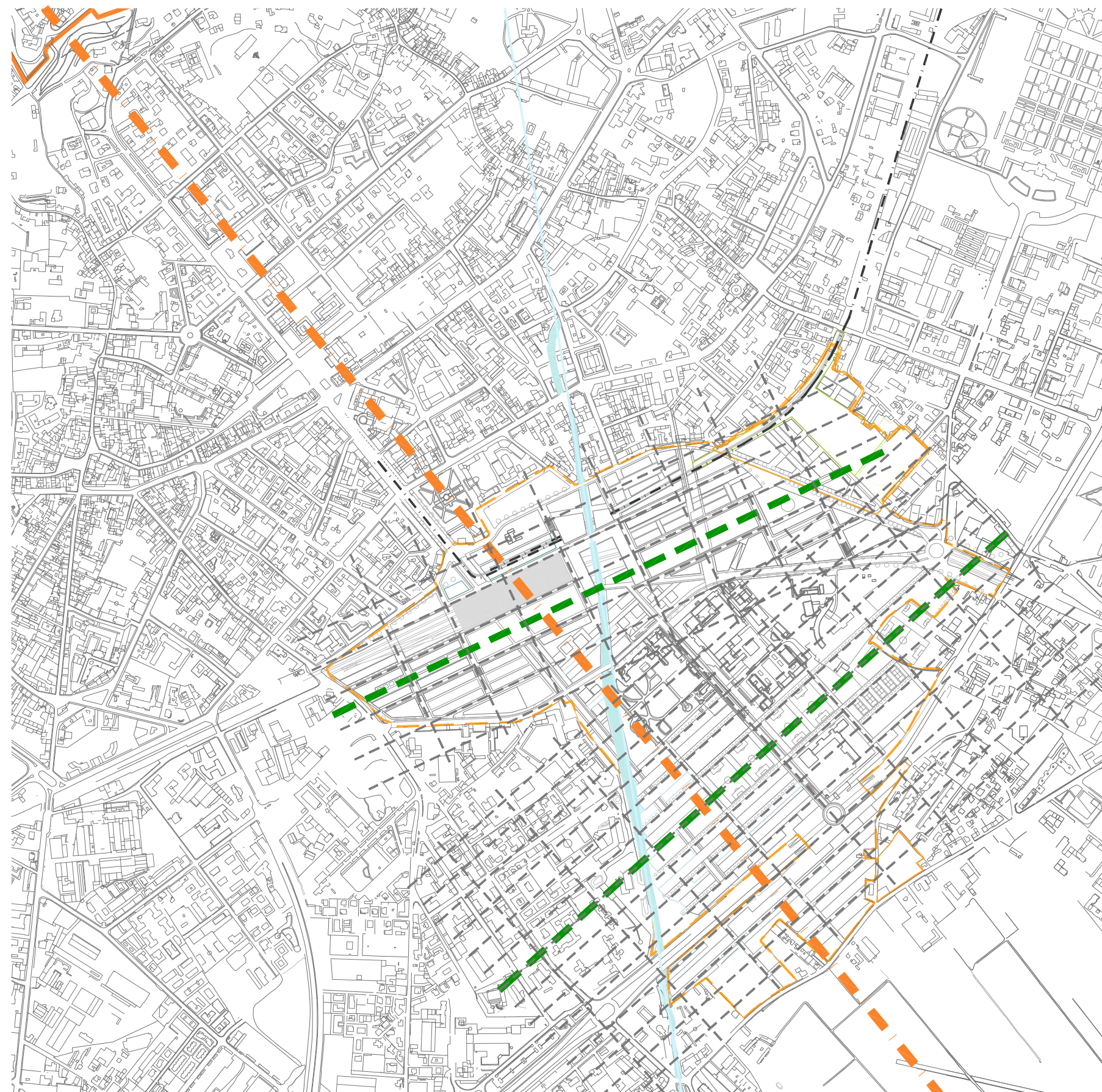
Ai bordi dello scalo ferroviario si sono collocati tra gli inizi del novecento e gli anni sessanta i più grandi insediamenti industriali di Bergamo ora in fase di dismissione. Al problema della dismissione industriale e dello scalo si sommano, in questa parte di città, le problematiche legate al superamento della barriera ferroviaria: una striscia di un chilometro e mezzo di lunghezza e circa ottanta metri di larghezza che rimarrà in esercizio anche dopo la dismissione dello scalo ferroviario. A tale proposito RFI intende potenziare, in concomitanza alla dismissione dello scalo, i binari di circolazione esercizio esistenti, prefigurando anche il collegamento ferroviario tra Bergamo e l'aeroporto di Orio al Serio.

La ferrovia, come spesso accade in altre città italiane ed europee, è stata, e rimane, generatrice di sviluppo urbano, ma è anche causa di conflitti: in questo punto della città separa in modo drastico il centro di Bergamo bassa a Nord con le espansioni residenziali, i servizi e il paesaggio agricolo e urbanizzato in direzione Orio al Serio a Sud. Nonostante le carenze infrastrutturali odierne, questa rimane una tra le aree più accessibili della città di Bergamo, tramite sistema ferroviario, quello tranviario in completamento con la rete Teb e il sistema del trasporto pubblico su gomma con le vicine stazioni delle autolinee urbane ed extraurbane.



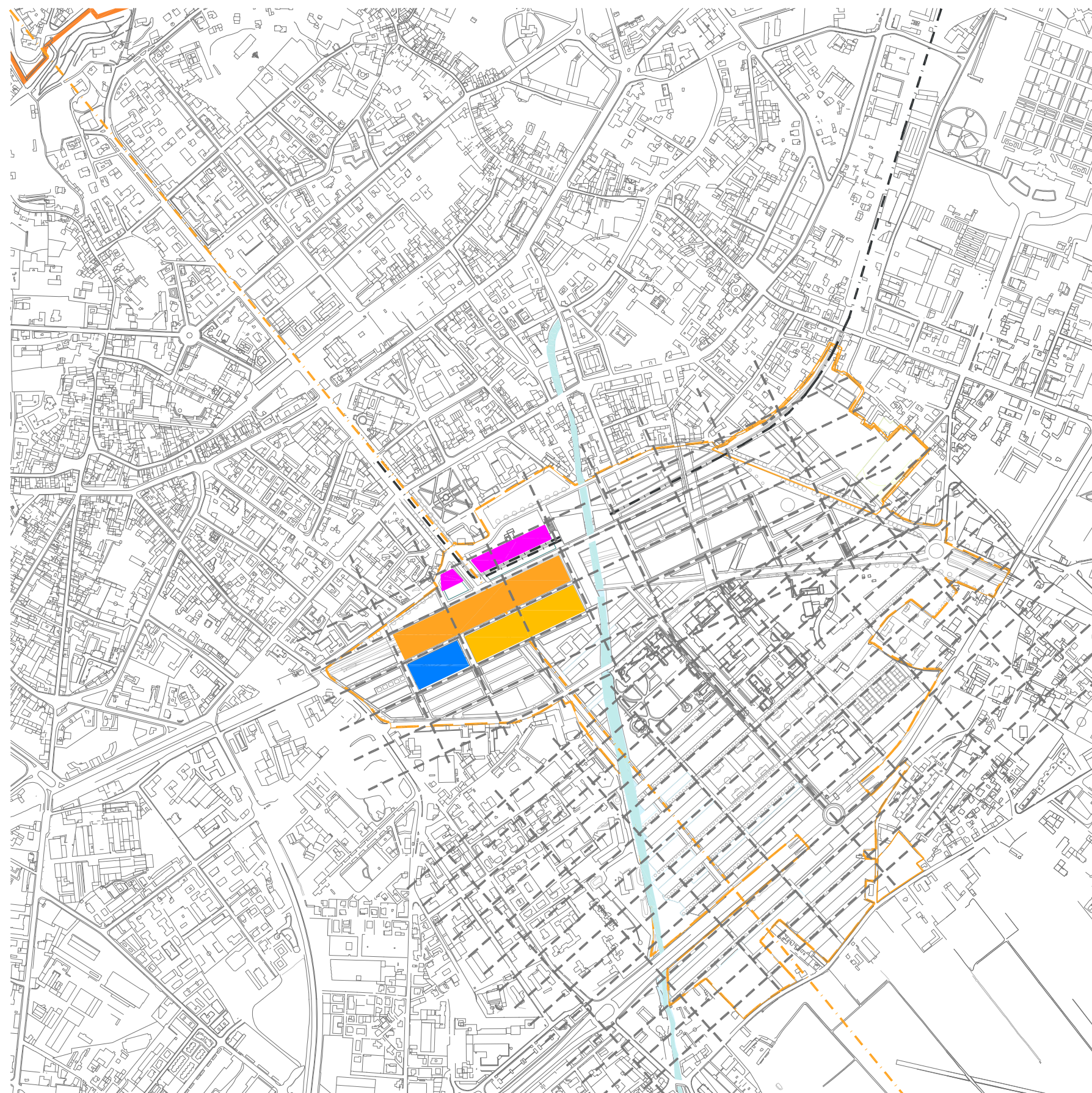
## PRINCIPI INSEDIATIVI

### TOPOGRAFIA URBANA



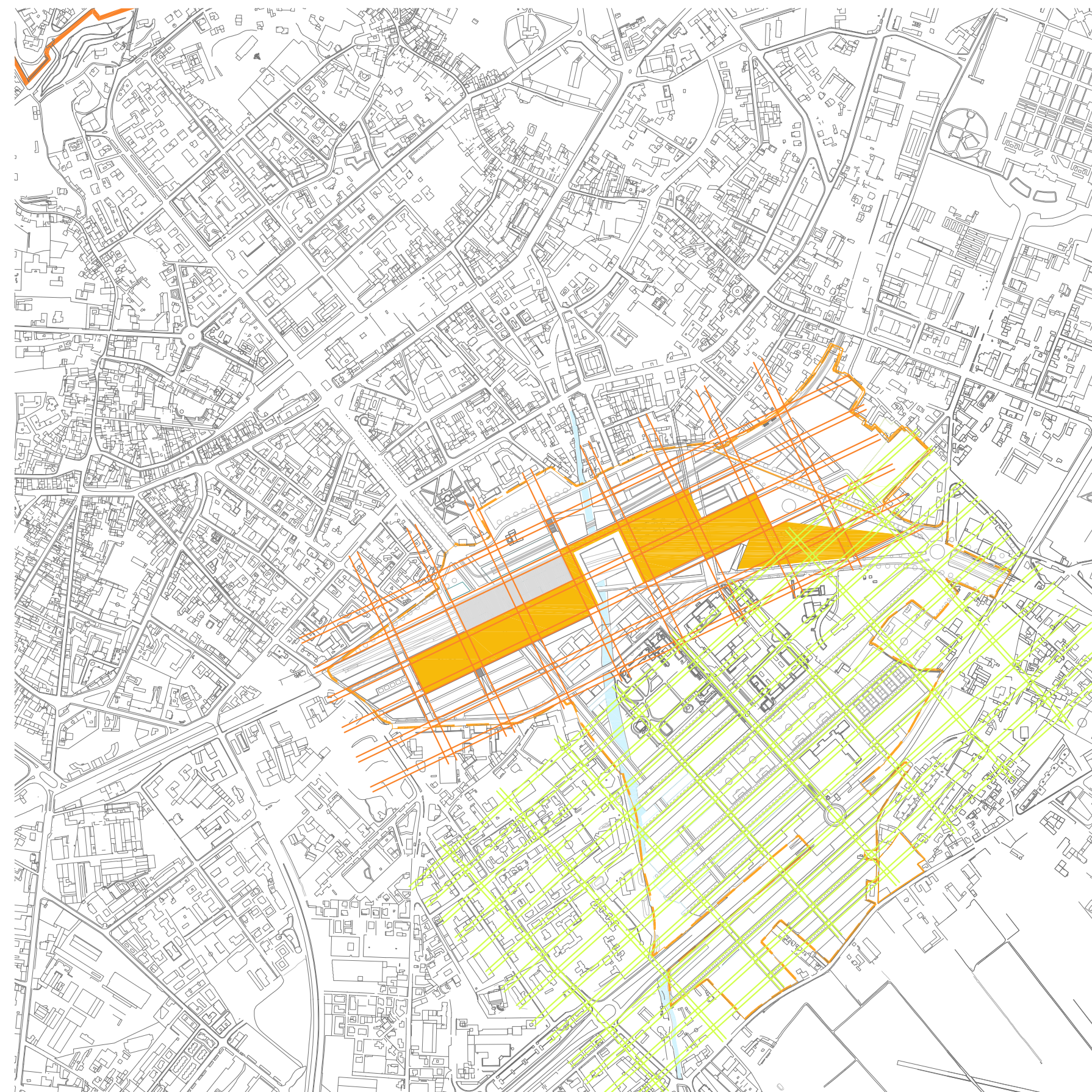
Le direttrici di sviluppo della città    L'asse Ferdinando    Il Torrente Morla    La topografia urbana

### INFRASTRUTTURE



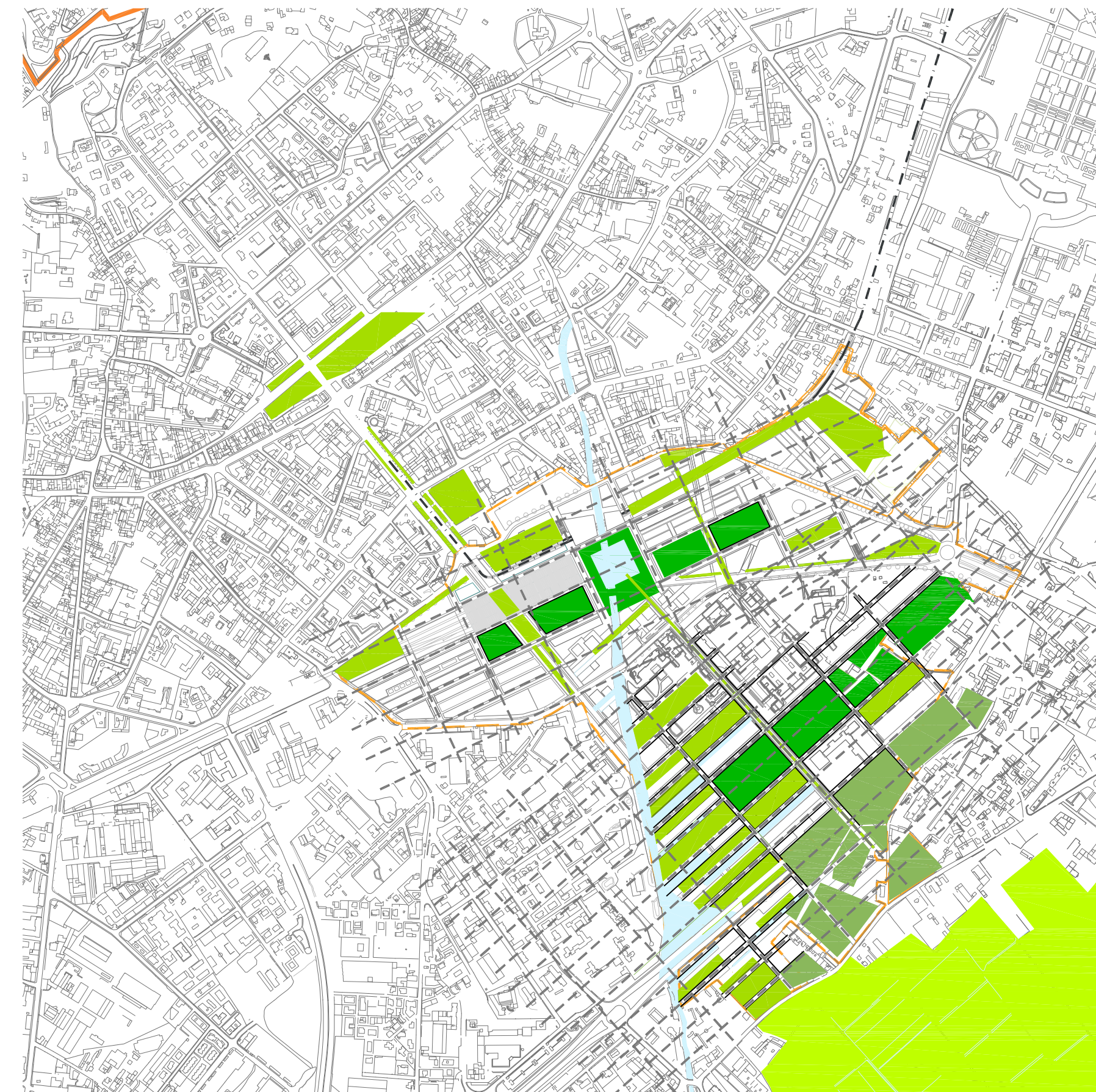
Stazione Ferroviaria    Stazione Tranviaria    Tranvia    Stazione autolinee    Parcheggi

### TRACCIATI URBANI



La città compatta    Il Campus    Il Nuovo Suolo

### ECOSISTEMA



Il sistema dei giardini    Il sistema dei parchi    Il sistema del Verde    Il sistema delle acque

Relatore  
 Prof. Giuseppe Marinoni  
 Correlatore:  
 Arch. Tommaso Mettifojo

Studente  
 Claudio Turrini  
 208231

INQUADRAMENTO

Scala 1:10000

01

