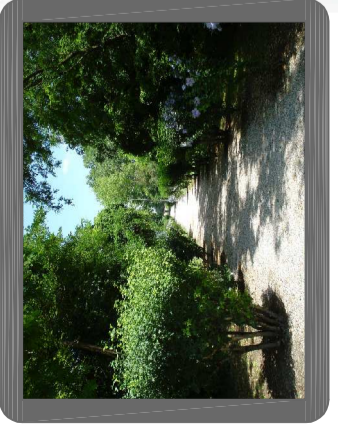




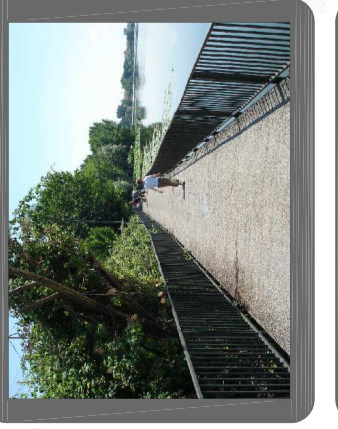
1



2



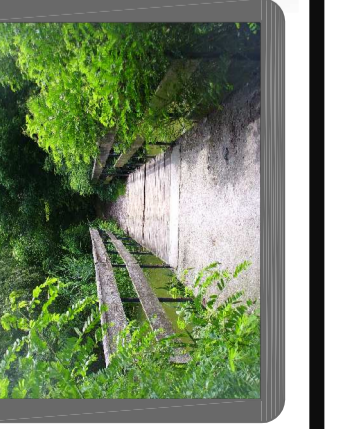
3



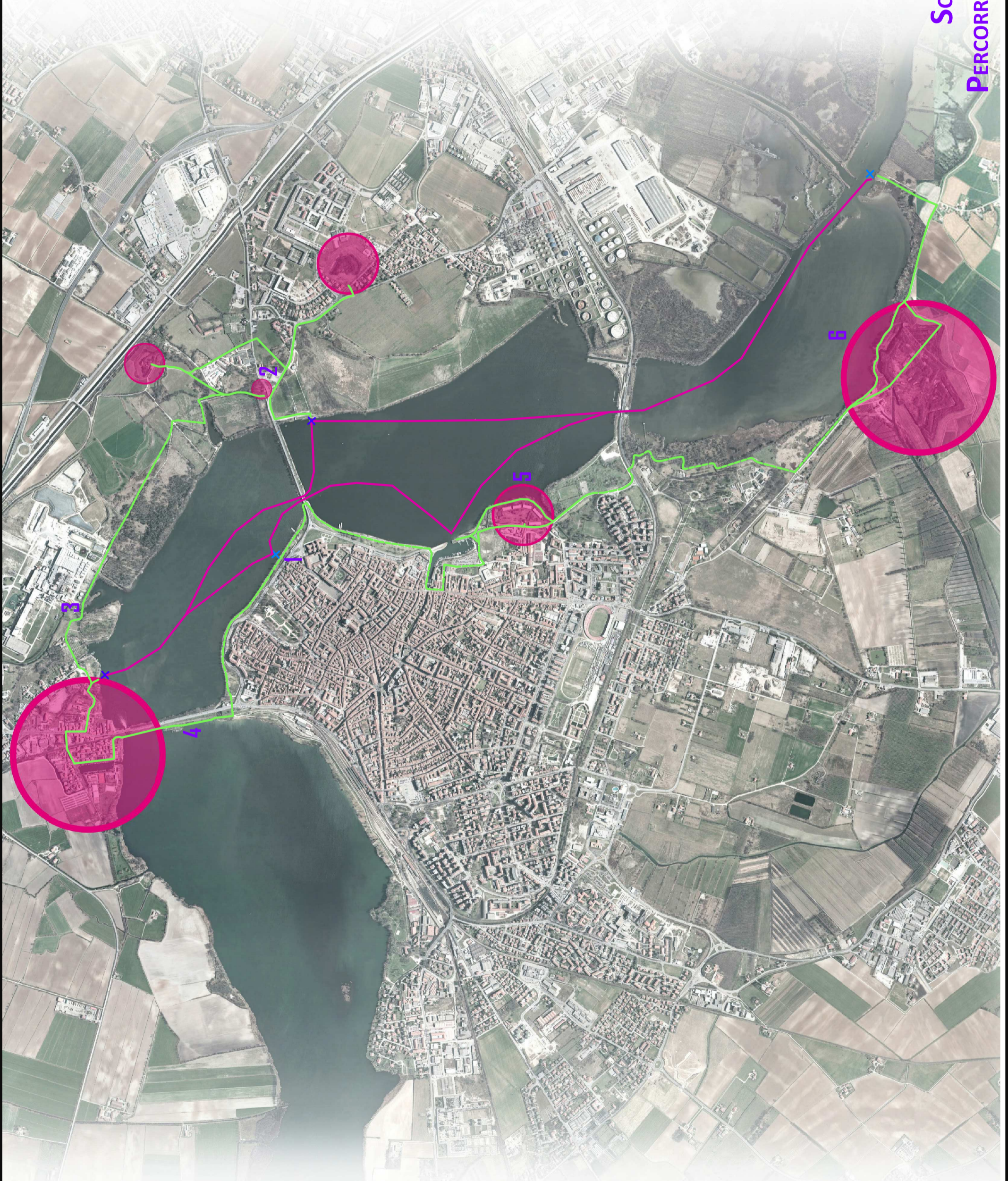
4



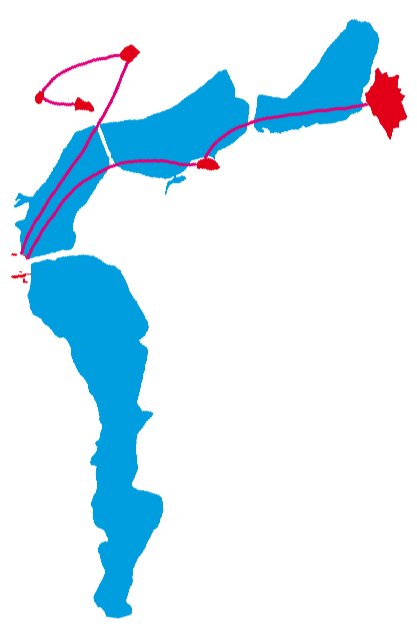
5



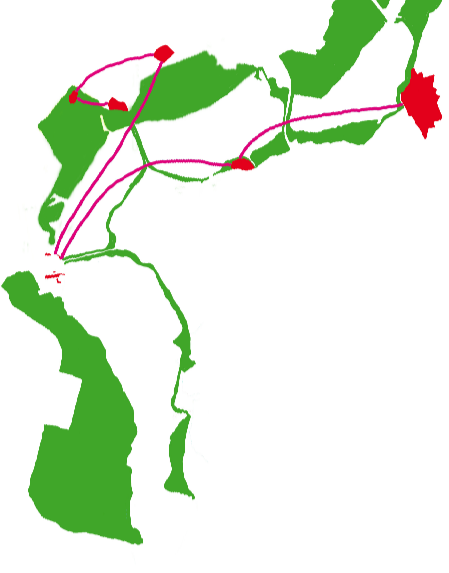
6



### RAPPORTO FORTIFICAZIONI-LAGO



### RAPPORTO FORTIFICAZIONI-AMBIENTE



### RAPPORTO FORTIFICAZIONI-COSTRUITO



**RICORDARE** ciò che in passato è stato dimenticato...

**OSSERVARE** ciò che la natura e l'uomo hanno costruito...

**ASCOLTARE** i suoni della natura alle porte del centro cittadino...

**SCOPRIRE** nuove realtà che possono diventare elementi cardine della città...

**PERCORRERE** tracciati dinamici che alternano percorsi pedonali a percorsi fluviali...

### STRUTTURAZIONE DEL PERCORSO

L'itinerario di guida alla scoperta delle antiche **FORTIFICAZIONI** è costituito, oltre che dall'itinerario principale, da ulteriori **PERCORSI ALTERNATIVI** che possono essere effettuati in sostituzione ad alcuni tratti in motonave, indicati nella mappa con linee tratteggiate. L'itinerario principale si pone quindi come un percorso intermodale **BICICLETTA-MOTONAVE**, anche se, come si può notare può essere svolto nella sua interezza con l'uso esclusivo dei percorsi **CICLOPEDONALI**. Questo aspetto appare comunque più idoneo all'utilizzo degli abitanti del luogo oppure a tipologie di utenza specifica, in quanto ai fini turistici il percorso **INTERMODALE** risulta essere più appropriato in quanto consente di svolgere un percorso maggiormente **PANORAMICO** e scenografico sulla città grazie alla percorrenza sui laghi.

### RAPPORTO CON IL LAGO

Il legame fortificazioni-acqua era generato dalle **STRATEGIE DIFENSIVE** che la città ha da sempre adottato per proteggere il proprio territorio. Il percorso inserendo tratte **FLUVIALI** e **CICLOPEDONALI** vuole in parte ripristinare l'antico **LEGAME** fortificazioni-laghi ed in parte sfruttare quell'importante risorsa che è l'acqua per dare al visitatore maggiore **SUGGERIMENTO** nello scoprire.

### RAPPORTO CON L'AMBIENTE

Il percorso tematico si interfaccia con questa importante risorsa essendo le fortificazioni inserite in zone dai **PREGEVOLI** aspetti **NATURALISTICI**. Lungo le sponde dei laghi il verde primigenio definendo un esteso sistema ambientale arricchito da una **RETE DI PERCORSI** ciclopedonali che ormai collegano tutte le sponde della città. Proprio per questo motivo il percorso, oltre alle tratte **FLUVIALI**, si delinea in tratte **CICLOPEDONALI**.

### RAPPORTO CON IL COSTRUITO

Un tempo queste opere erano ubicate in zone di **CAMPAGNA**, non edificate ed isolate dalla città, mentre oggi devono rapportarsi con una realtà completamente diversa che le cala all'interno del **TESSUTO COSTRUITO**. Questi manufatti storici si trovano così a dialogare con un contesto legato allo sfruttamento del **TERRITORIO** ed alla frenesia della **MOBILITÀ**.