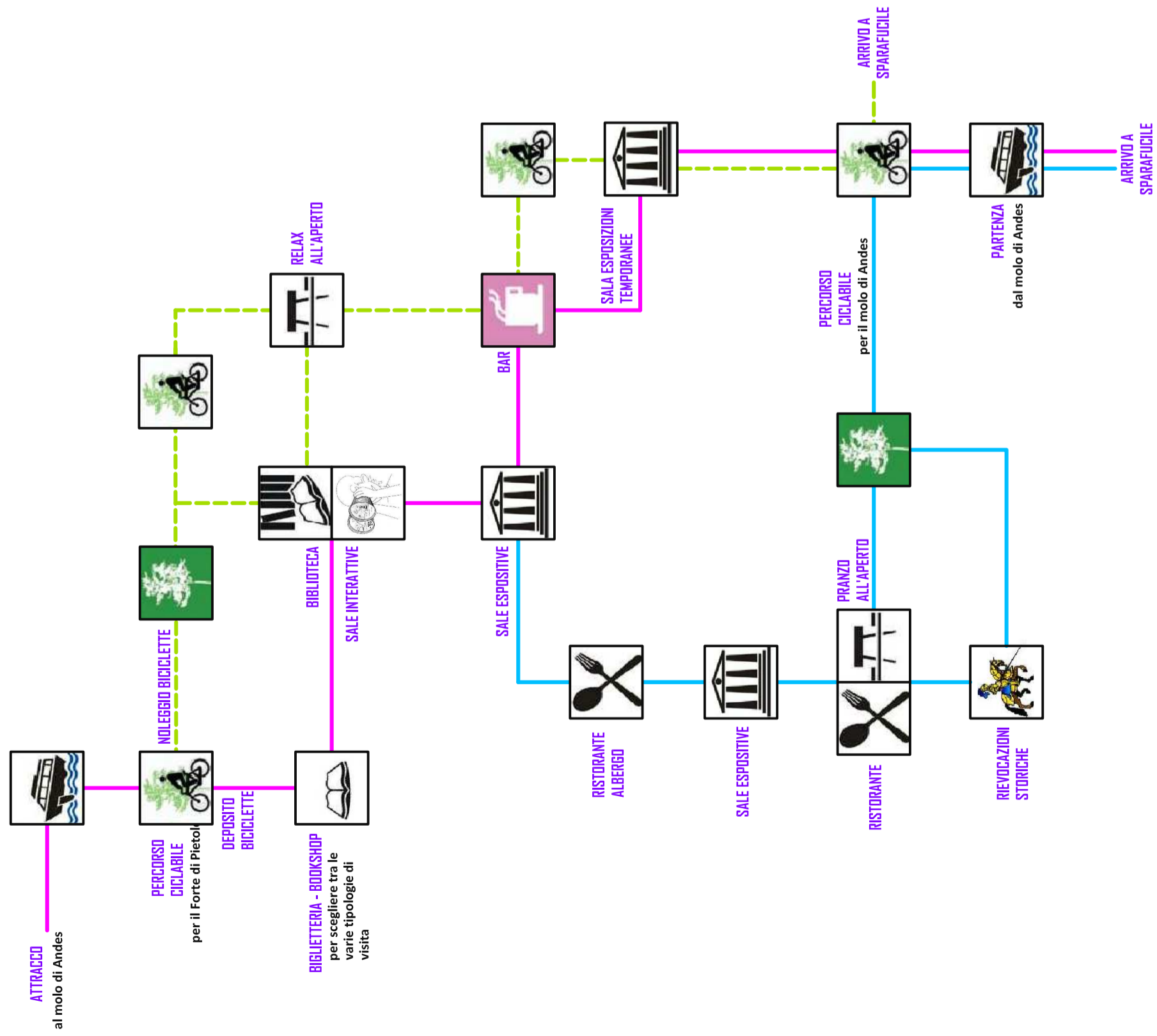


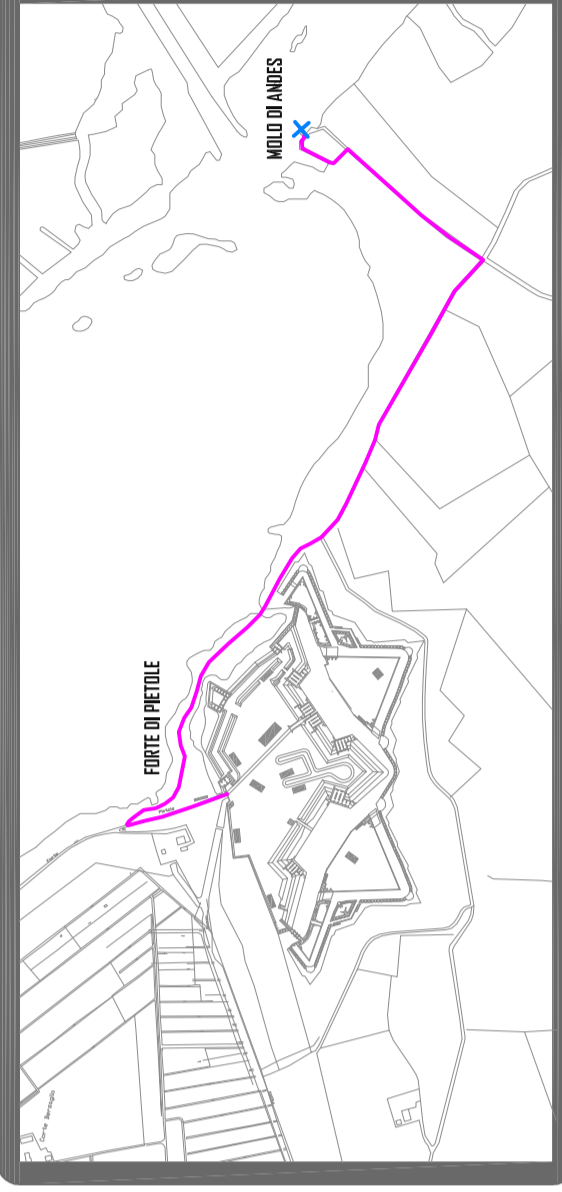
PERCORSI STRUTTURATI IN FUNZIONE DELL'ITINERARIO TEMATICO



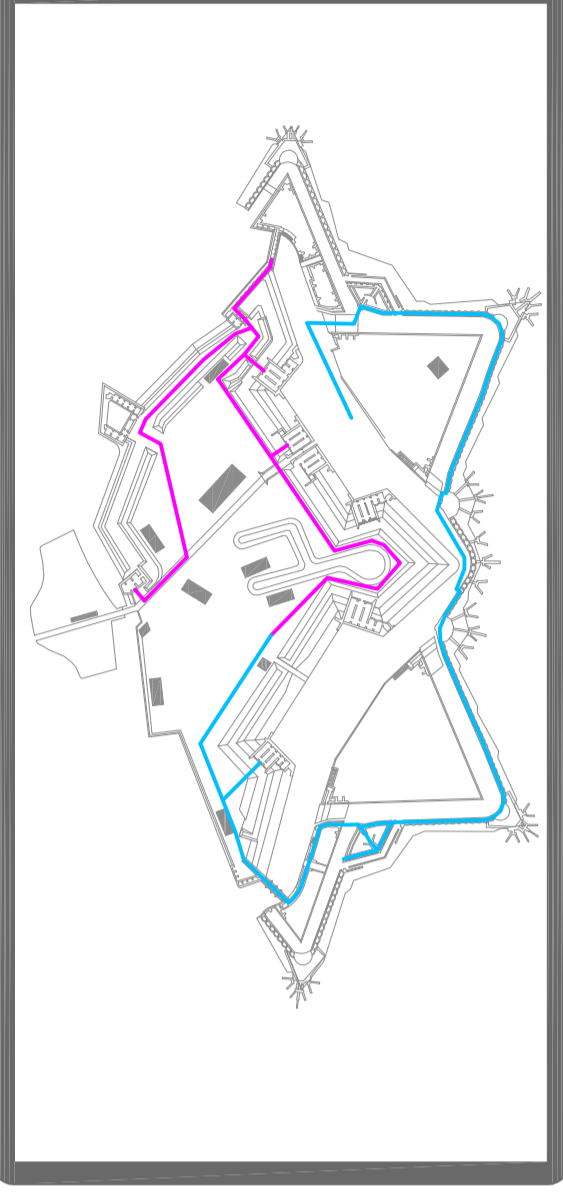
RILIEVO FOTOGRAFICO DEI PERCORSI E FUTURA RIQUALIFICAZIONE



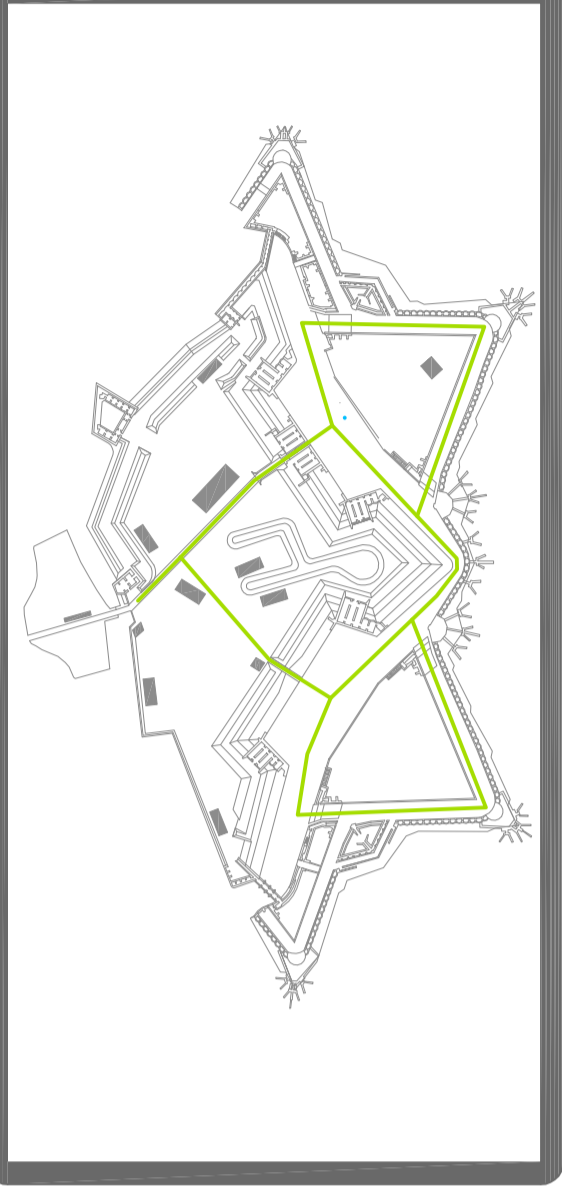
PERCORSO CICLOPEDONALE: tragitto dall'attracco di Andes al Forte di Pietole. L'ultima tappa del percorso tematico rappresenta sicuramente l'elemento più sorprendente che costituisca le fortificazioni della città. Per raggiungere il complesso si sbarca al **MOLO DI ANDES** dal quale si prosegue a piedi o in bicicletta in un **PERCORSO SUGGERITO** che consente di scorgere i forte da lontano e di scoprire lo stretto rapporto che quest'ultimo ha con il **LAGO**.



PERCORSI A e B: Itinerario di visita lungo durata 3 ore + 5 mg. Con il colore rosa è possibile vedere la prima parte del percorso che viene effettuata la prima giornata e che consente di vedere parte delle **STRUTTURE STORICHE DELLA GERCHIA INTERNA**, mentre in azzurro viene proposto l'itinerario della seconda giornata che ripercorre le **STRUTTURE STORICHE DELLA GERCHIA ESTERNA**; il visitatore può liberamente scegliere tra i due percorsi di visita.



PERCORSO C: Itinerario libero. E' possibile vivere il forte anche come un parco sia per chi proviene dal percorso tematico sulle fortificazioni sia per chi arriva liberamente dalla città. Questi utenti possono usufruire di una **BIBLIOTECA** per una **LETTURA ALL'APERTO** di una **SUSTA NEL PARCO**, di percorsi ciclopedonali e di aree attrezzate per il pranzo all'aperto e per il gioco dei bambini.



"NAVIGANDO TRA I FORTI"

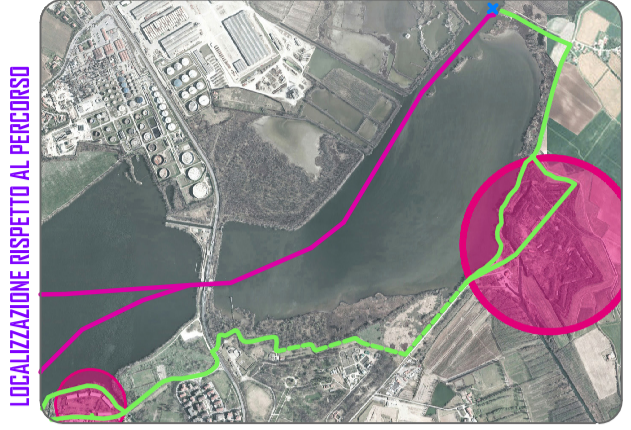
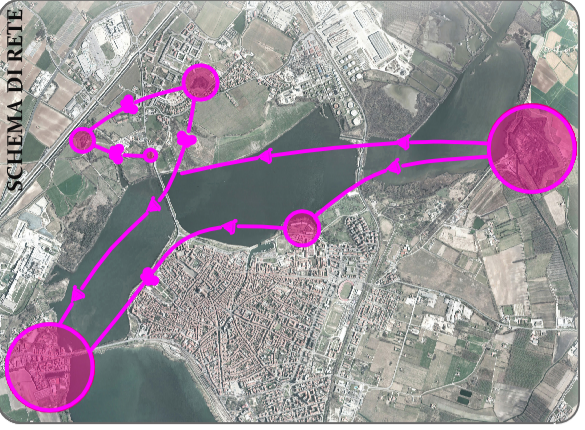
TAPPA 6: FORTE DI PIETOLE

dallo stato attuale alla valorizzazione studio del percorsi

Relatore:
Prof. Bolici Roberto
Candidata:
Buglia Elisa | Buttarelli Eliana
a.a. 2010-2011

SCALA 1:2000

TAVOLA:
D12



L'ultima tappa del percorso di rivela essere quella maggiormente carica di **SIGNIFICATI** e di offerte destinate al **TURISMO**.

Il punto di connessione tra il forte di Pietole ed il resto della rete, è rappresentato dall'ultimo **TRATTO FLUVIALE**, che termina con l'arrivo al **MOLO DI ANDES**. Dal molo è possibile raggiungere l'ingresso del Forte, mediante la fruizione di un **PERCORSO** suggestivo che percorre all'esterno parte del perimetro del grande muro di cinta. Arrivato all'ingresso, il visitatore ha diverse **OPPORTUNITA'** di scelta in merito al percorso che vuole intraprendere. Per le opportune specifiche inerenti questa sezione di progetto, si rimanda al fascicolo del testo dell'elaborato di tesi.

In questa tavola vengono illustrati gli schemi dei percorsi, ovvero sia quelli di **ARRIVO** che quelli **INTERNI**, di visita e non. Lo schema grafico riportato nella prima metà della tavola ha lo scopo di illustrare per ideogrammi la **STRUTTURA** dei percorsi di visita e di **FRUZIONE** del complesso in oggetto.