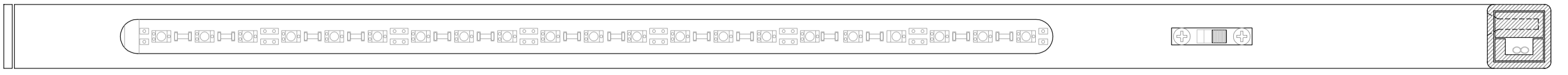
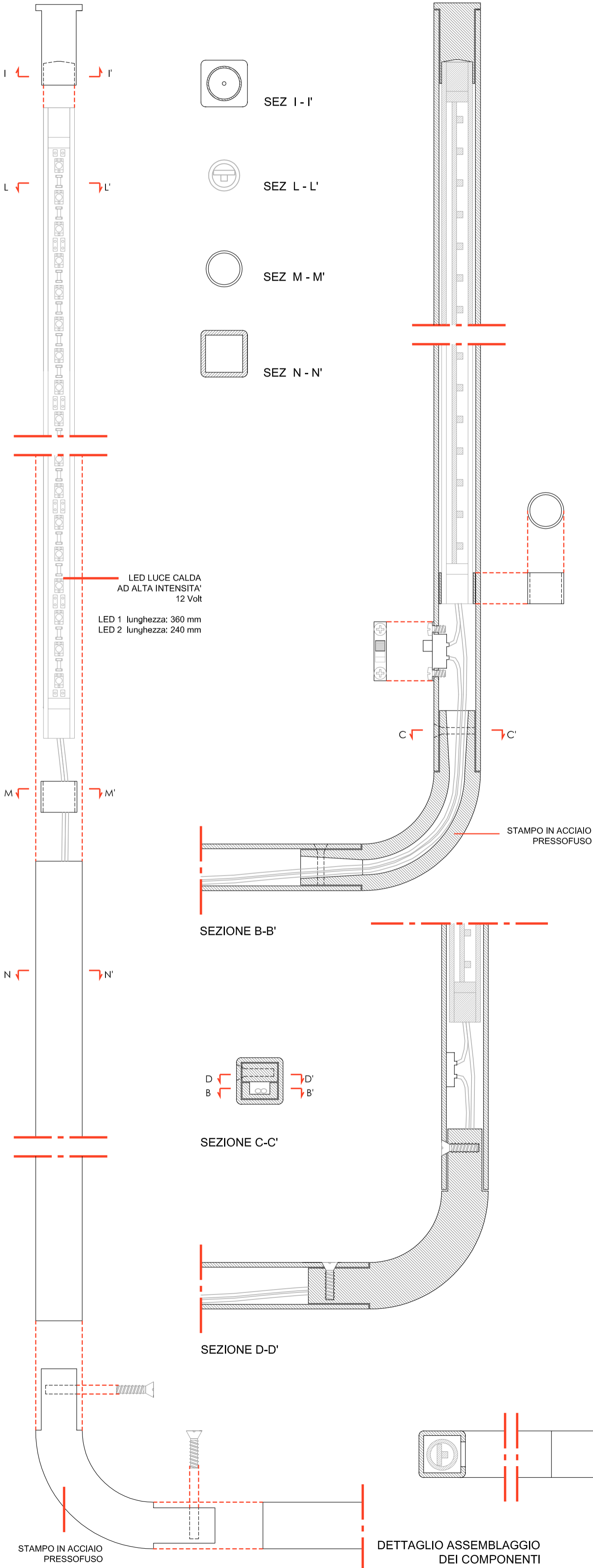


SEZIONE H-H'



SEZIONE G-G'



SEZ I - I'

SEZ L - L'

SEZ M - M'

SEZ N - N'

LED LUCE CALDA
AD ALTA INTENSITA'
12 Volt
LED 1 lunghezza: 360 mm
LED 2 lunghezza: 240 mm

STAMPO IN ACCIAIO
PRESSOFUSO

SEZIONE B-B'

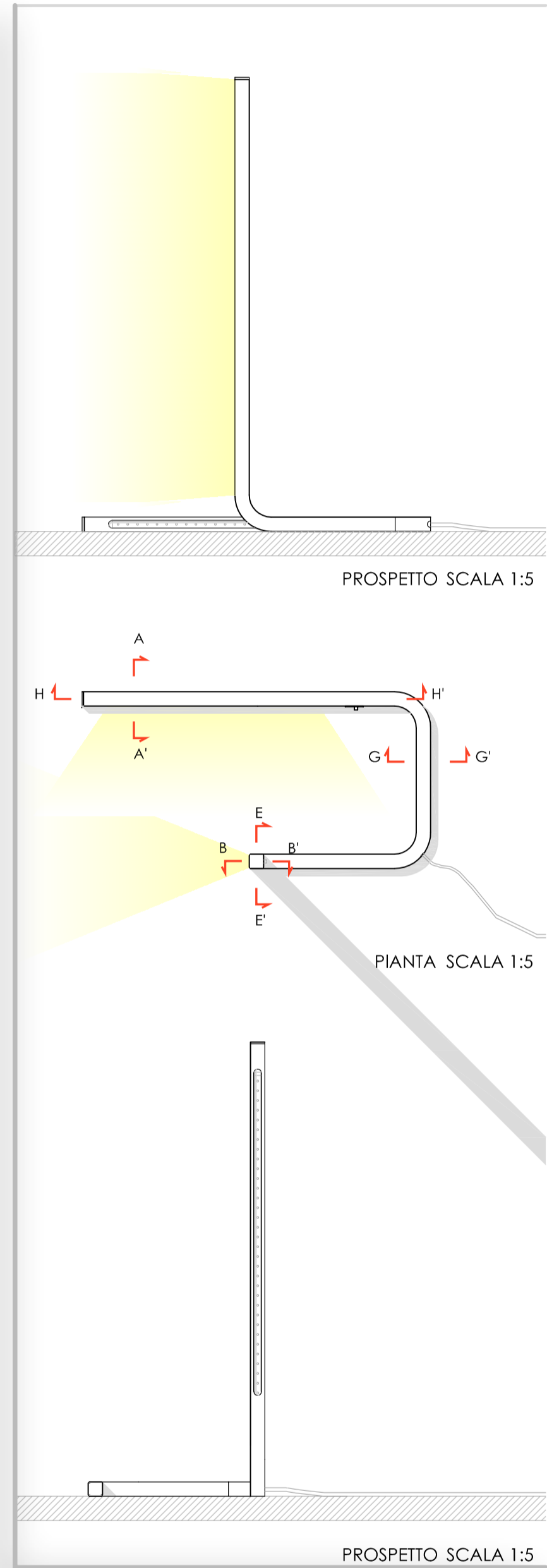
SEZIONE C-C'

SEZIONE D-D'

SEZIONE A-A'

SEZIONE E-E'

SEZIONE F-F'



PROSPETTO SCALA 1:5

PIANTA SCALA 1:5

PROSPETTO SCALA 1:5

Politecnico di Milano
Facoltà di Architettura

Anno Accademico 2010-2011

Prodotto d'arredo e identità d'impresa.
Studi preliminari per la formazione di un nuovo brand.

Tesi di Laurea di:
Danesi Federica 736106
Parlato Lucia 735010

Relatore:
prof. Pier Federico Calari

Correlatori:
Alessia Chiapperino
Paolo Conforti
Sara Ghirardini
Francesco Leoni
Stefania Malaffo
Samuele Ossola

Scala:
Varie

PROGETTO DI UN PROTOTIPO IN SCALA REALE:
FI_1_lampada da tavolo

Tavola n°:
5