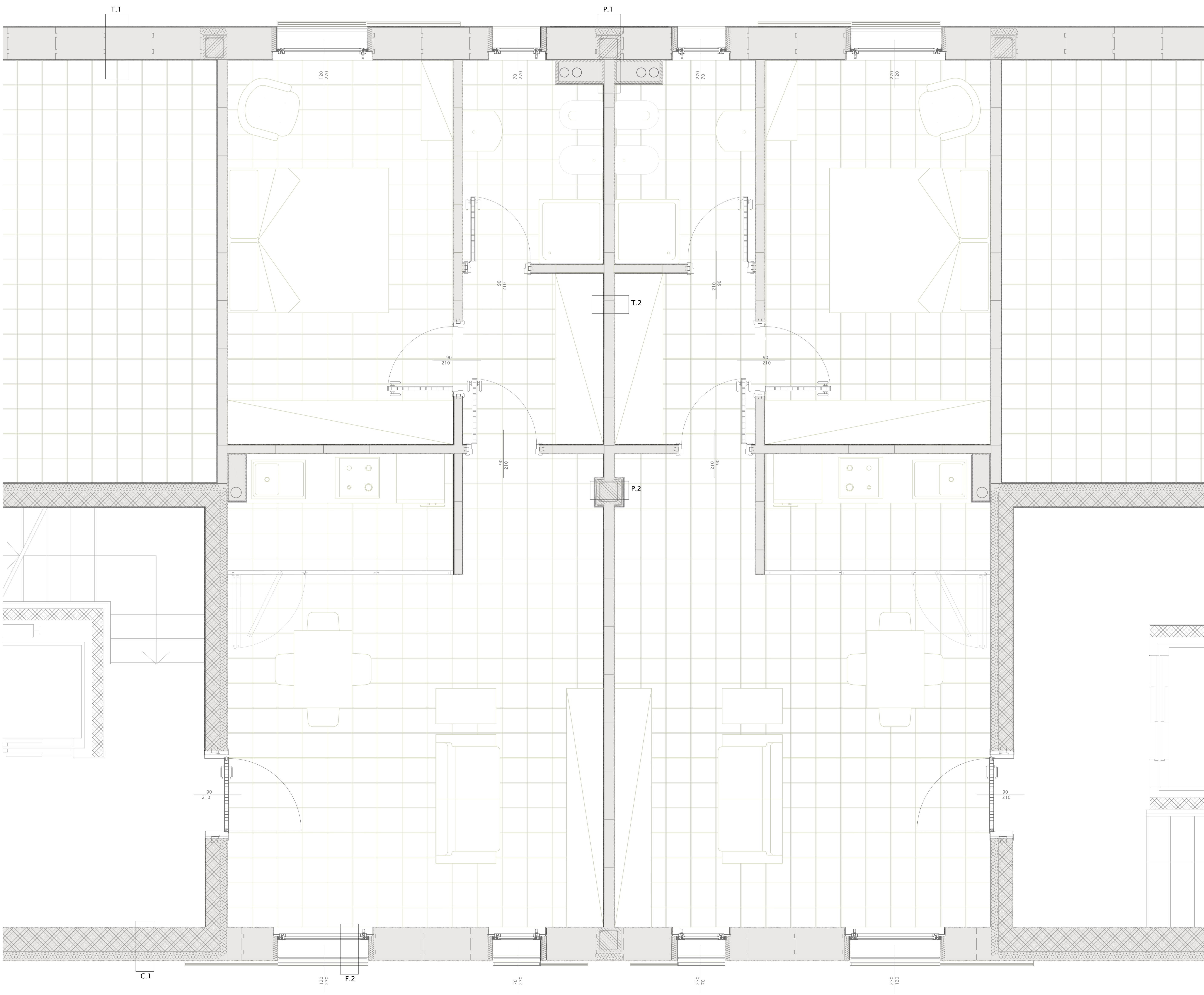


pianta strutturale scala 1:100

- T1. TAMPONAMENTO ESTERNO**  
 Intonaco esterno sp. 2 cm  
 Blocco Gasbeton sp. 60x25x40 cm  
 Intonaco interno sp. 2 cm
  
- P1. Pilastro**  
 Intonaco esterno sp. 2 cm  
 Isolante in lana di legno sp. 10 cm  
 Pilastro in cls armato sp. 30x30 cm  
 Asola tecnica sp. 20x30 cm  
 Intonaco interno sp. 2 cm
  
- T2. TRAMEZZI INTERNI**  
 Intonaco interno sp. 2 cm  
 Blocco Gasbeton sp. 60x25x12 cm  
 Intonaco interno sp. 2 cm
  
- P2. PILASTRO INTERNO**  
 Isolante interno sp. 2 cm  
 Isolante in lana di legno sp. 5 cm  
 Pilastro in cls armato sp. 30x30 cm  
 Isolante in lana di legno sp. 5 cm  
 Intonaco interno sp. 2 cm
  
- F2. FINESTRA ALLOGGI**  
 Finestra ad anta singola in alluminio  
 Vetro doppio  
 Parapetto in vetro  
 Persiana scorrevole in alluminio
  
- C1. CORPO SCALA**  
 Intonaco interno sp. 2 cm  
 Getto in cls sp. 30 cm  
 Isolante in lana di legno sp. 10 cm  
 Intonaco esterno sp. 2 cm



pianta alloggio scala 1:20