

## regolamenti

E\_ (stare) C\_ (mangiare) K\_ (cucina)

i tre ambienti della zona giorno richiedono dimensioni minime rispetto al numero di camere da letto

	ECK	EC + K	dimensioni in m2
1 camera letto__18		14 7	
2 camere letto__20		16 8	
3 camere letto__22		18 9	
4 camere letto__24		20 10	
5 o più		22 12	

## ragionamenti

tenendo conto di questi 3 regolamenti rispetto ai vari ambienti dell'abitare, stabiliamo che, per essere competitivo, l'appartamento modulare singolo avrà:

1 ECK da 18m2\_\_ questo perchè risulta esser conveniente, in termini economici di spazio, accoppiare la cucina (K) alla sala da pranzo (EC)

1 camera letto da 10 m2  
1 bagno da 3m2

tot. 31m2 netti

camere da letto

dimensioni minime:  
singola\_\_ 6 m2\*  
doppia\_\_ 8 m2\*

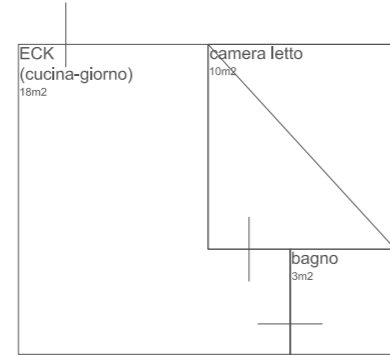
\* a quest'area minima va sommata l'area minima dell'ingombro di un armadio profondo 0.60 m e largo 0.90 m

\*2 in un appartamento, almeno 1 camera da letto deve avere la dimensione minima di 10m2

bagni

dimensioni minime:  
principale\_\_ 3 m2  
secondario\_\_ 2 m2

nb. il bagno nel regolamento spagnolo non necessita di aerazione naturale



questo modulo risponde appieno ai limiti minimi consentiti, le sue proporzioni, 6.4 x 5.3 m sono pensate in stretto rapporto alla struttura che andrebbe a disegnare, creando campate con passo abbastanza ampio (6.4m). Questo fa sì che l'area finestrata risulti ampia, infatti maggiore sarà la profondità di campata, maggiore risulterà essere l'area a finestre.

il modulo è infatti pensato per essere replicabile e specchiato sul lato opposto, avendo dunque un solo affaccio. Questo permette una buona modularità anche in vista di future espansioni dell'alloggio.

## tipologie

si sono scelte tre tipologie differenti che funzionassero modularmente.

1\_ l'appartamento "existenzminimum" da 32m2 (1 modulo)

2\_ un appartamento con 2 camere letto da 64 m2 (2 moduli)

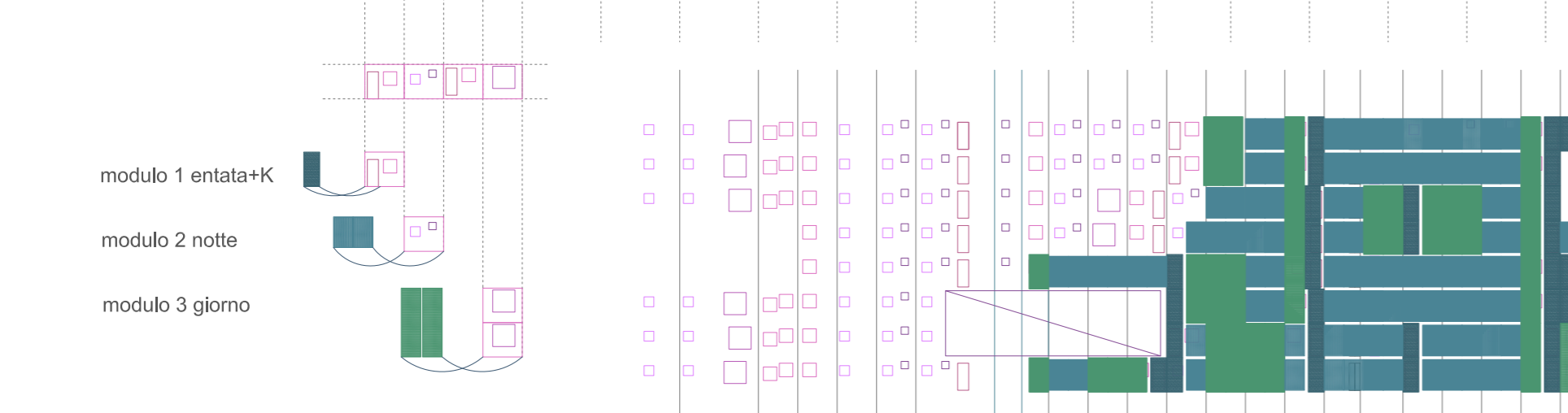
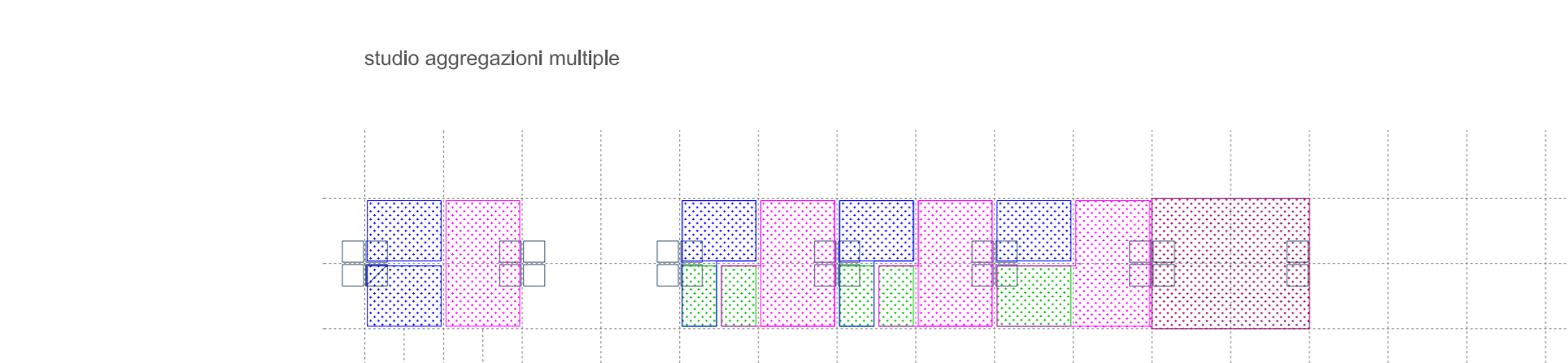
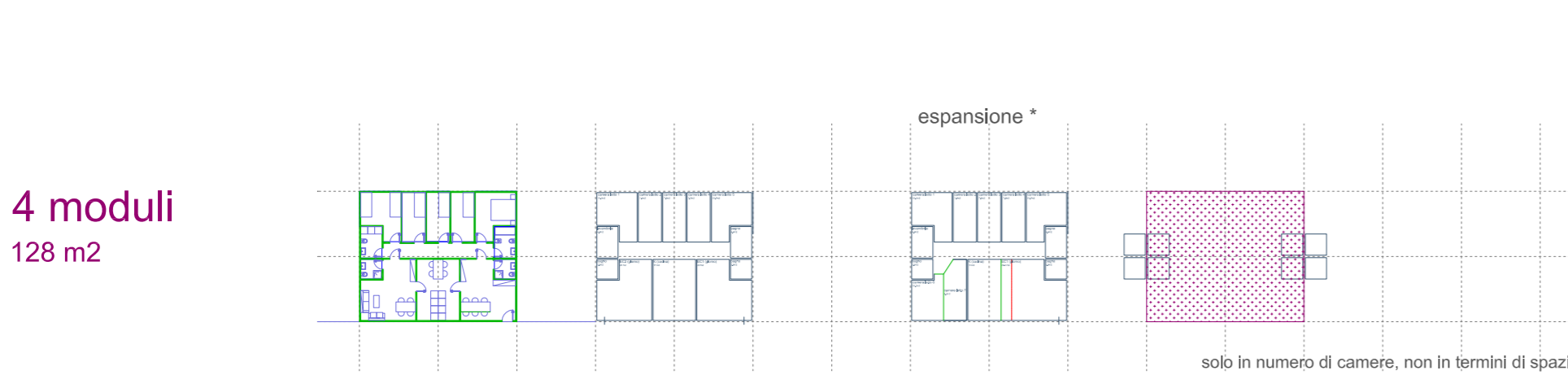
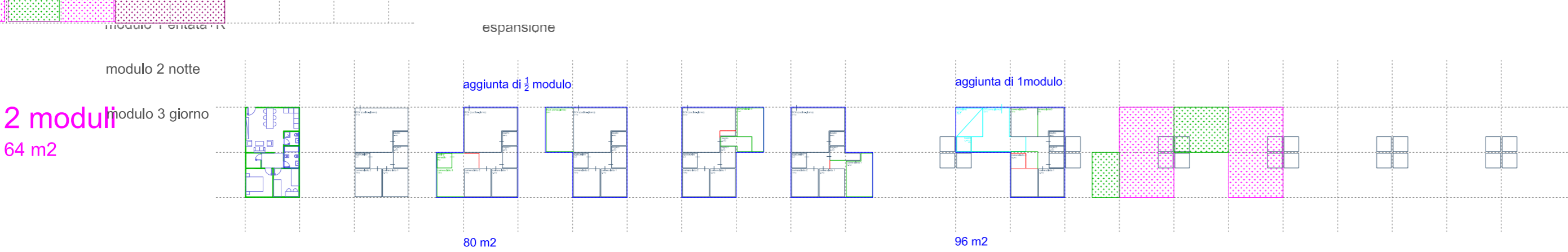
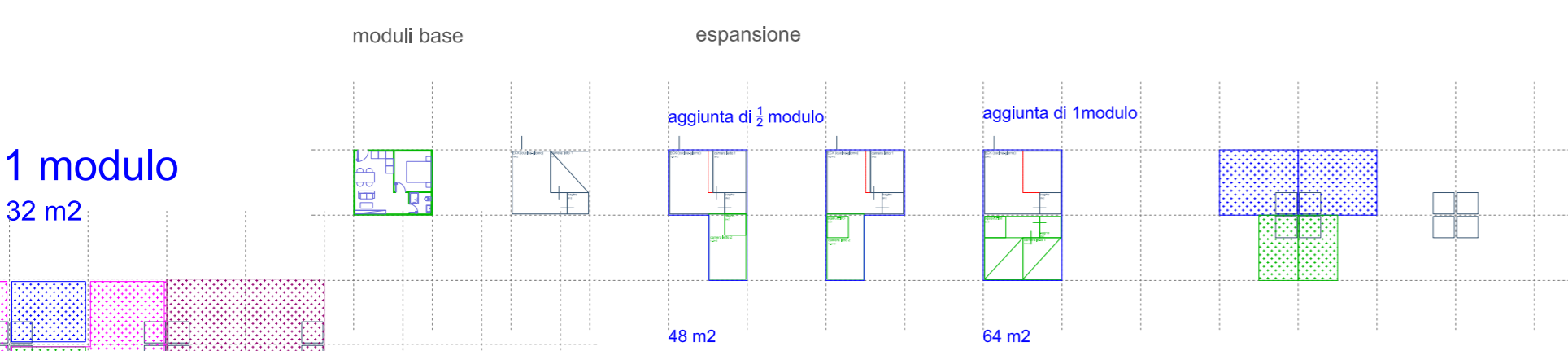
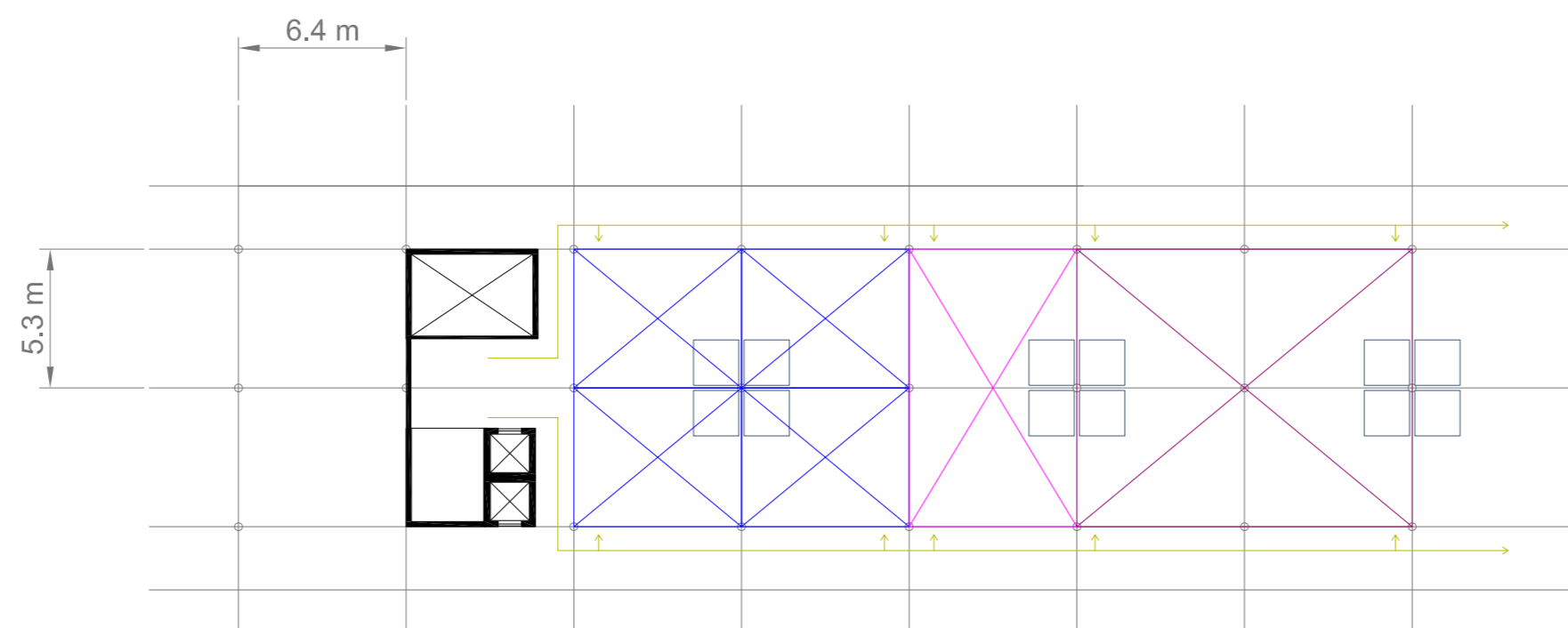
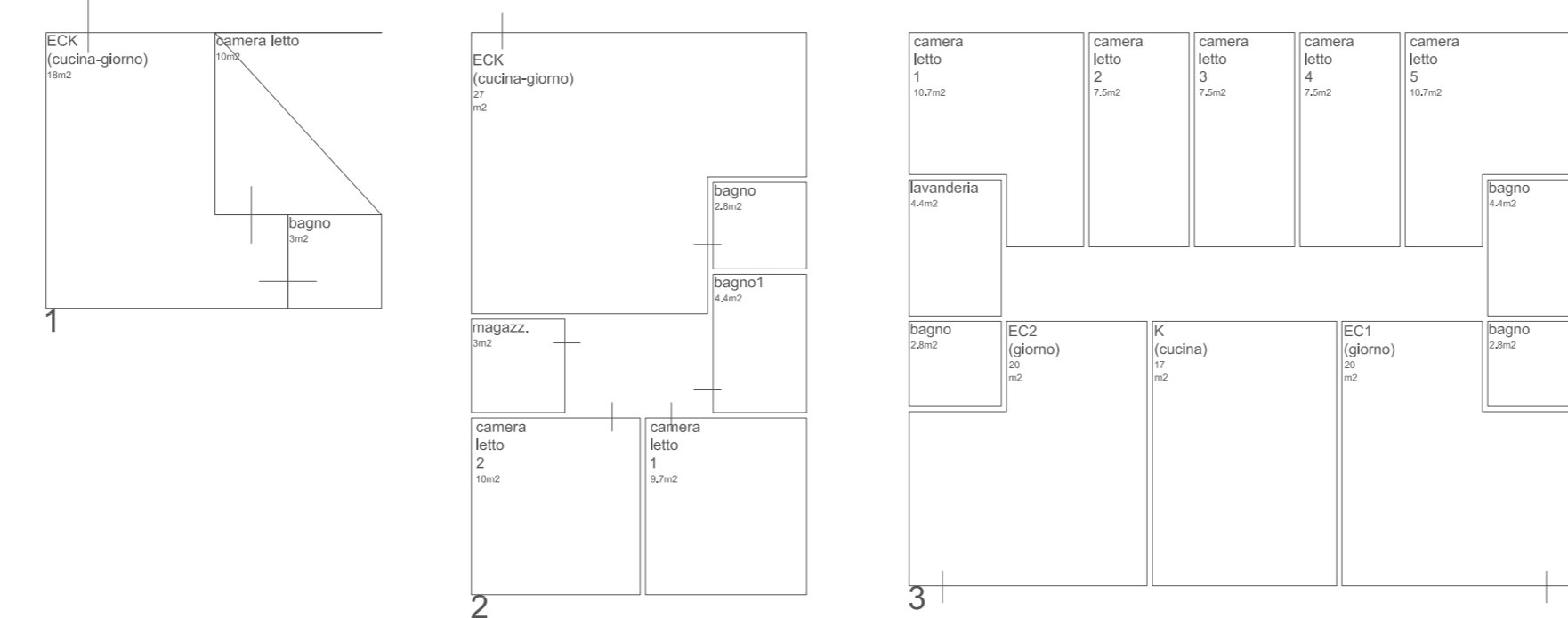
2\_ appartamenti in un appartamento da 5 camere da letto, pensato per servizio di co-housing da 128 m2 (4 moduli)

## struttura

la struttura è pensata per lavorare insieme ai moduli, la loro accessibilità è esterna rispetto ad essi, tramite ballatoi, strutturalmente a mensola, per ridurre il numero di pilastri.

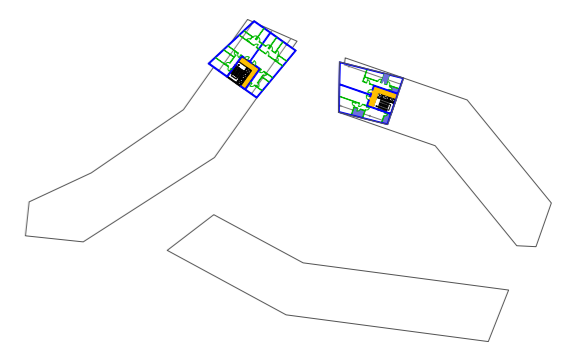
ogni due moduli sono collocate le colonne dei bagni. Vengono collocate al centro dell'edificio per risparmiare area in facciata per zone giorno e notte.

la distribuzione a ballatoio è stata scelta per ragioni di economia (andando così a risparmiare un gran numero di corpi scala) e di ragioni legati al carattere di socialità che l'edificio volevamo ispirasse. Riducendo di fatto gli ambienti del vivere privato, abbiamo cercato di restituire spazi collettivi di qualità maggiore grazie alle piazze in altezza. I ballatoi, grazie alla loro profondità (1.8m) ben al di sopra dei limiti di legge, non sono pensati soltanto come luoghi di passaggio, ma bensì di spazio semi-pubblico.

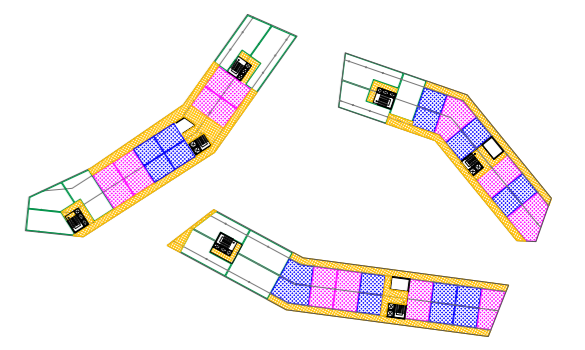


blocco 3

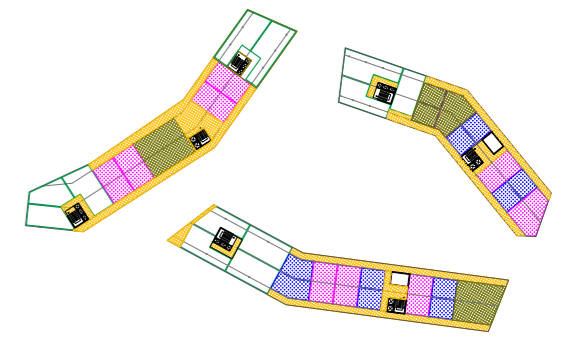
PIANTA PIANO 9 - 15



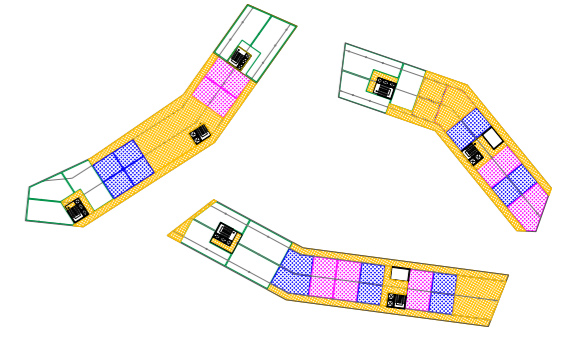
PIANTA PIANO 8



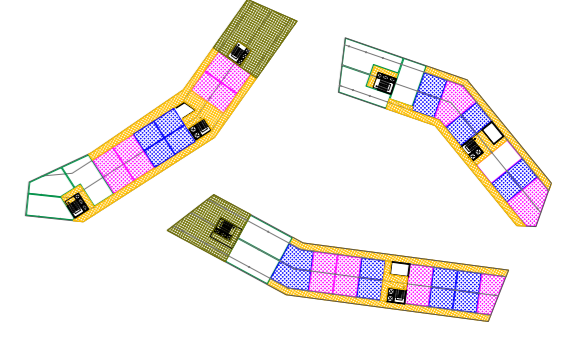
PIANTA PIANO 7



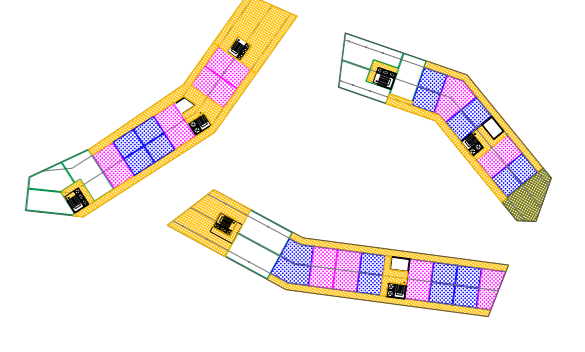
PIANTA PIANO 6



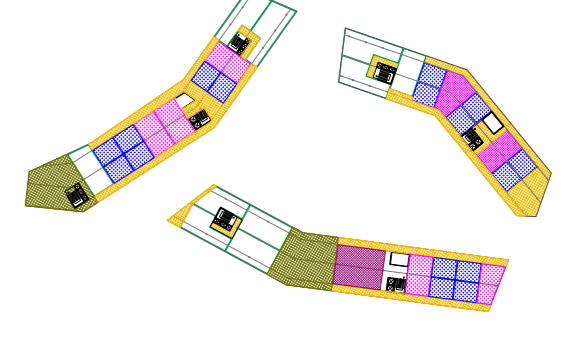
PIANTA PIANO 5



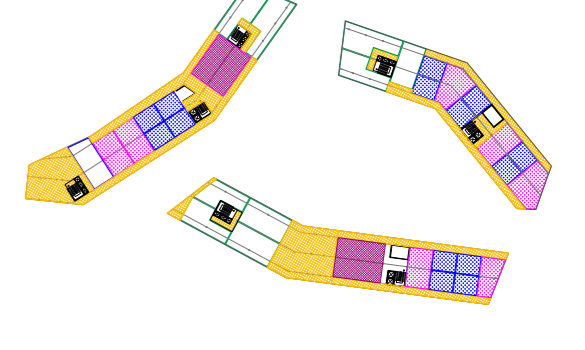
PIANTA PIANO 4



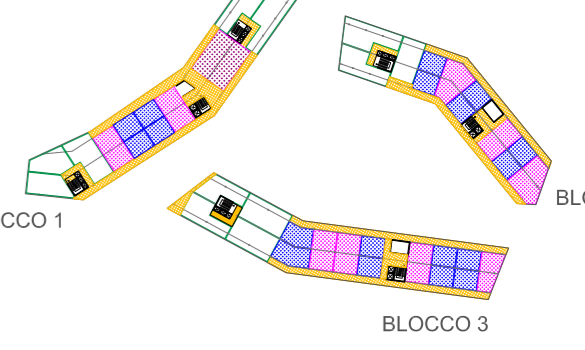
PIANTA PIANO 3



PIANTA PIANO 2



PIANTA PIANO 1



BLOCCO 1      BLOCCO 2      BLOCCO 3

blocco1 numero appartamenti: BALLATOIO: 1 modulo:30 2 moduli:25 4 moduli:2
"teste edificio": 30 TORRE: 14
TOTALE: 101

blocco2 numero appartamenti: BALLATOIO: 1 modulo:44 2 moduli:19
"teste edificio": 24 TORRE: 14
TOTALE: 101

blocco3 numero appartamenti: BALLATOIO: 1 modulo:52 2 moduli:26 4 moduli:2
"teste edificio": 28
TOTALE: 108

TOTALE 3 BLOCCHI: 310 APPARTAMENTI  
in configurazione iniziale