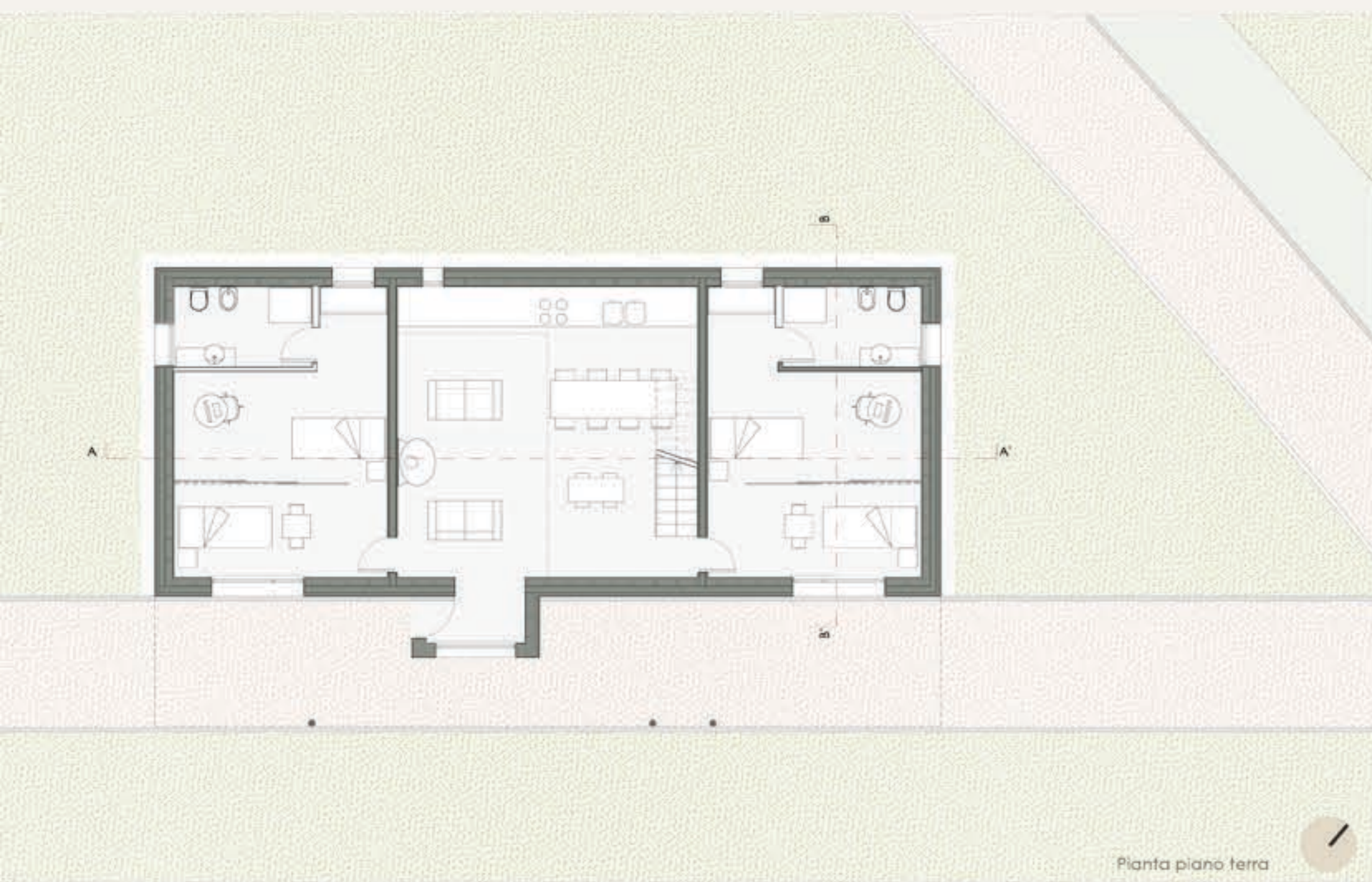
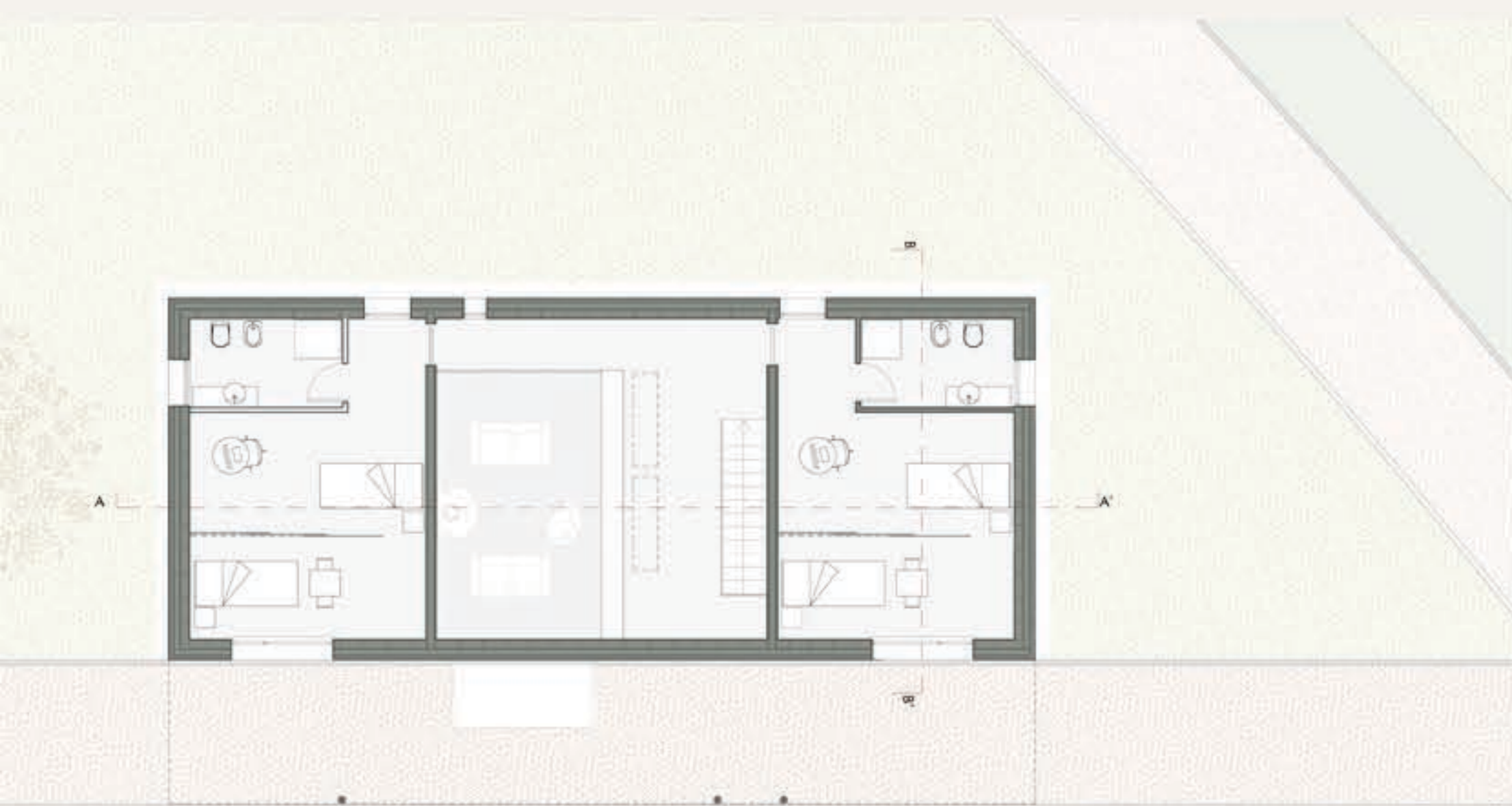


RESIDENZE PER RAGAZZE MADRI



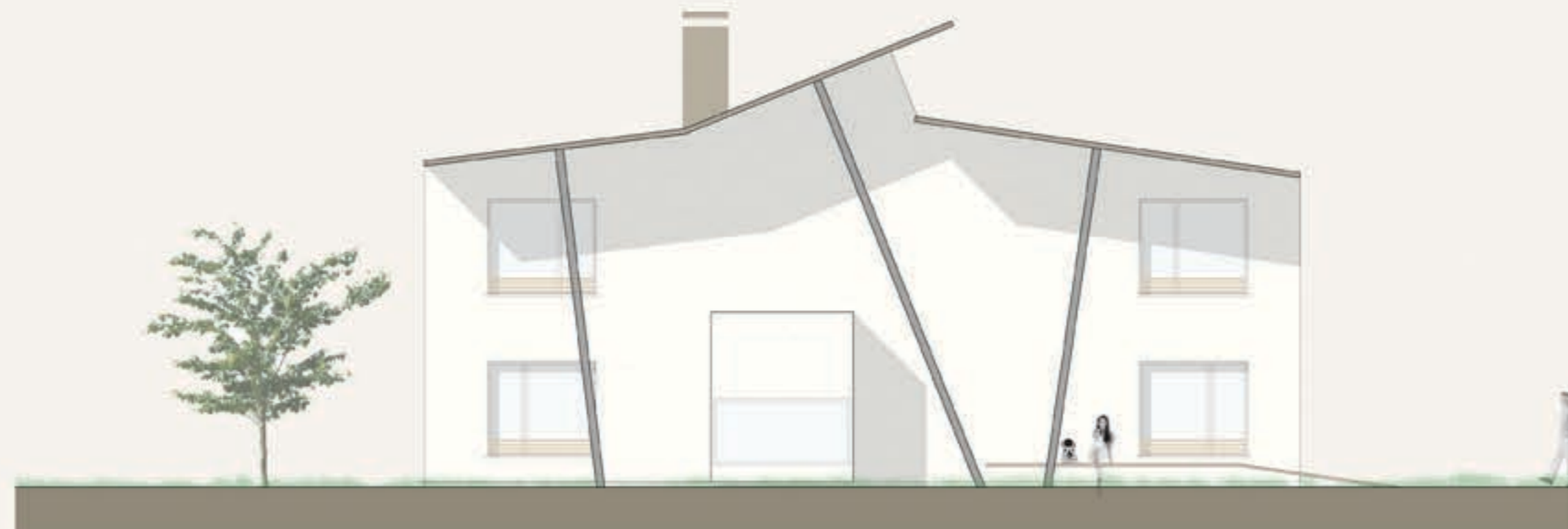
Pianta piano terra



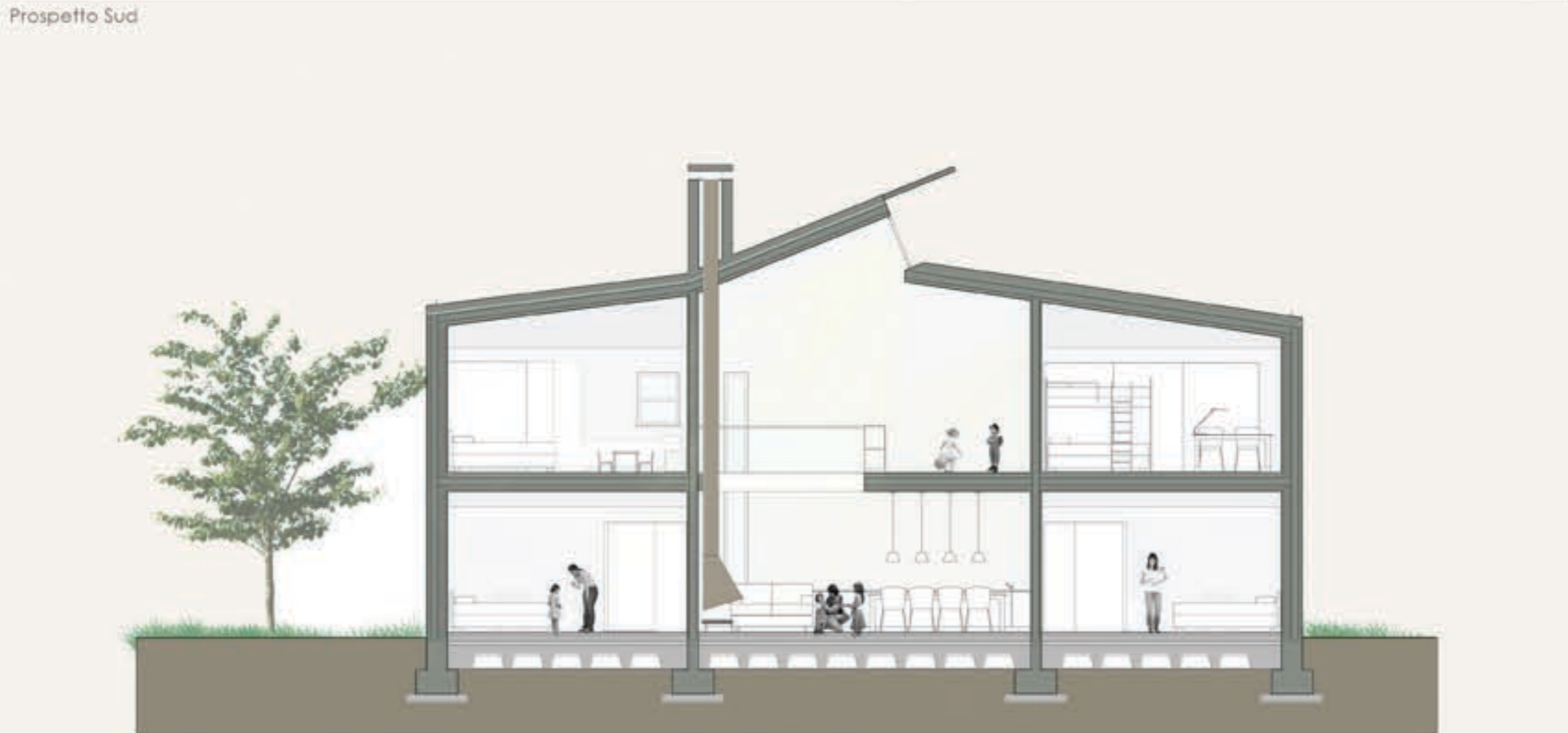
Pianta piano primo



Prospecto Nord



Prospecto Sud



Sezione A-A'



Prospecto Ovest



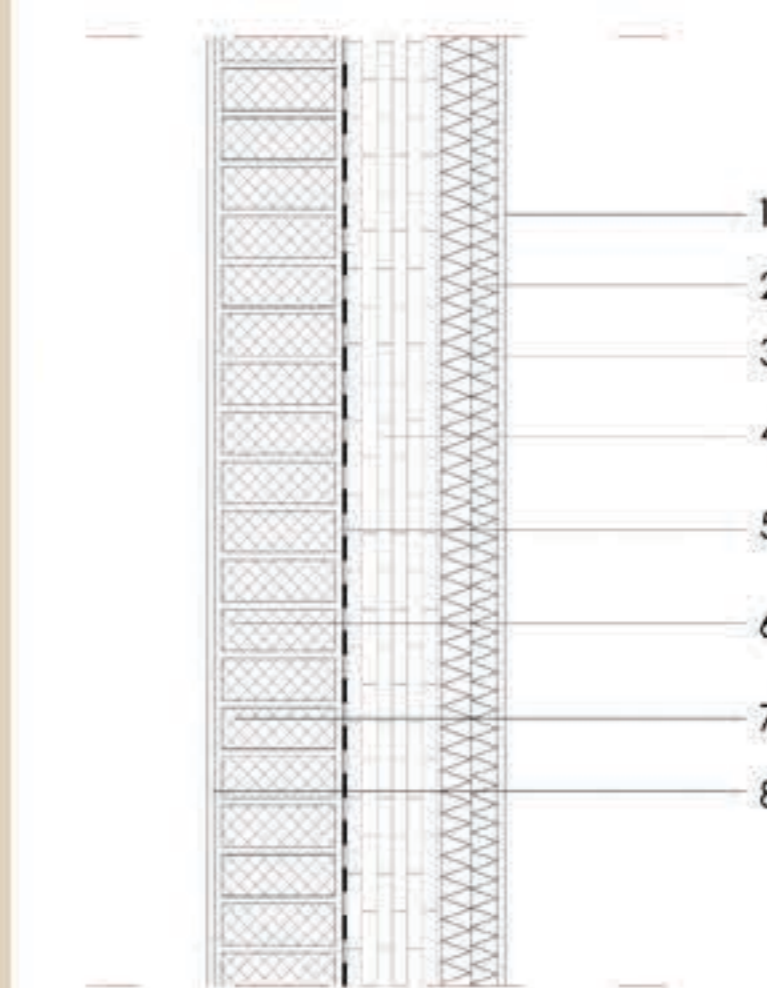
Prospecto Est



Sezione B-B'

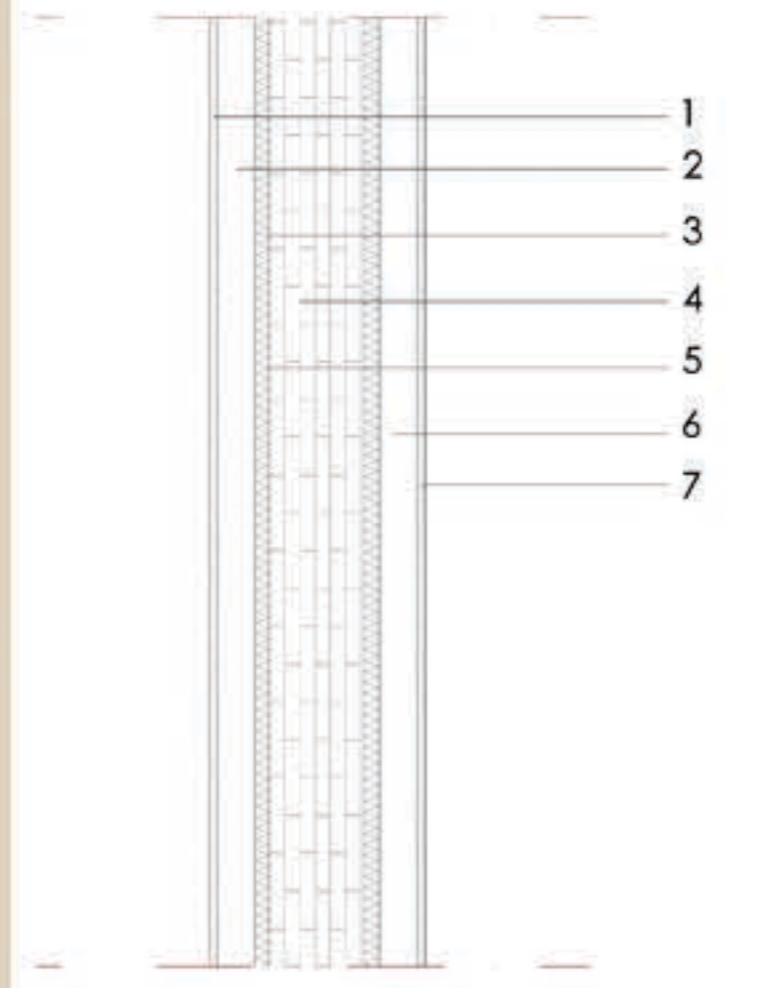
STRATIGRAFIE SCALA 1:10

PARETE ESTERNA PORTANTE SP. 45 cm
TRASMITTANZA 0.32 W/mqK



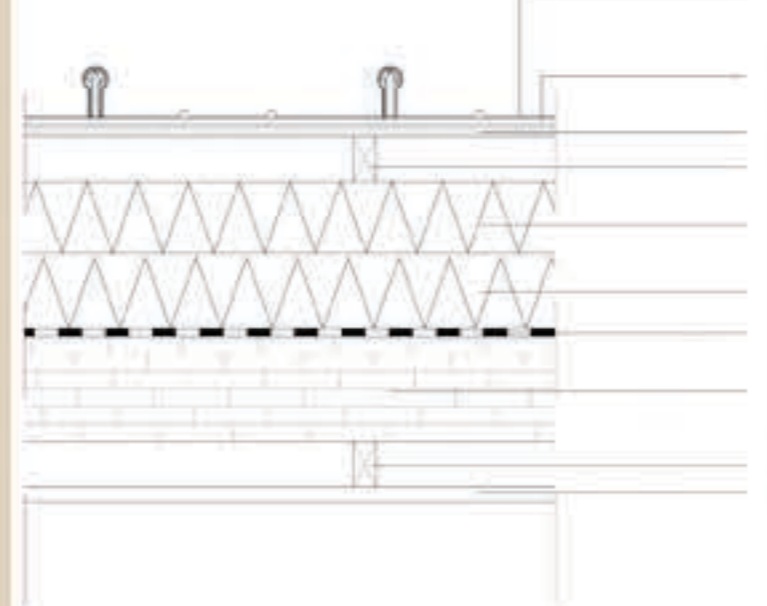
- LEGENDA
1. Intonaco esterno
 2. Pannello isolante Celerit N8 biocompatibile - sp. 3,5 cm
 3. Pannello isolante in sughero - sp. 4 cm
 4. Compensato in tavole 5 strati gl 24 - sp. 12,5 cm
 5. Membrana impermeabile
 6. Mattoni in terra cruda semipesante
 7. Intonaco

PARETE INTERNA PORTANTE SP. 25 cm
TRASMITTANZA 0.32 W/mqK



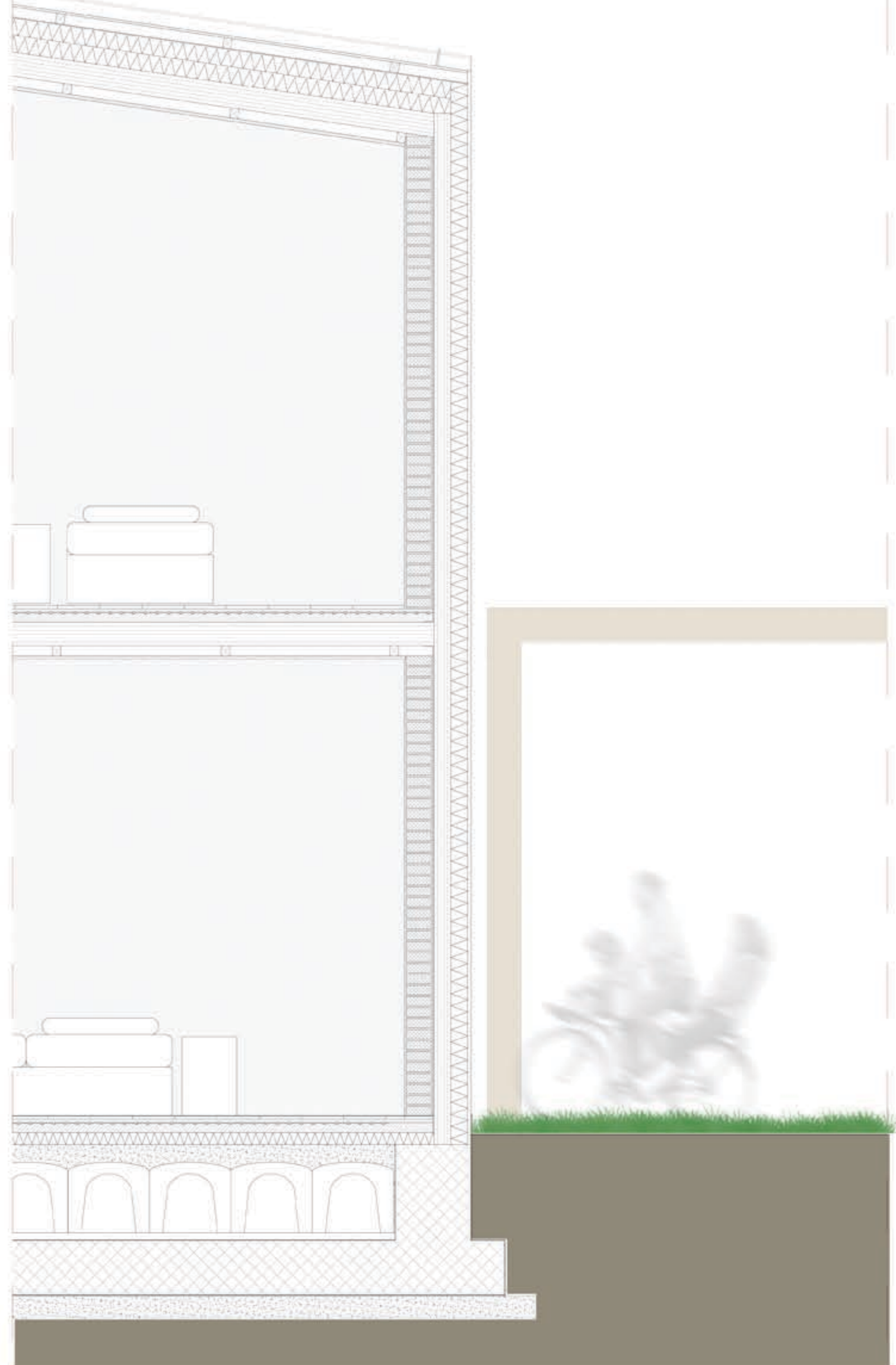
- LEGENDA
1. Fibrogesso - sp. 1,2 cm
 2. Camera d'aria non ventilata
 3. Isolamento termoacustico in lana minerale - sp. 2 cm
 4. Compensato in tavole 5 strati gl 24 - sp. 12,5 cm
 5. Isolamento termoacustico in lana minerale - sp. 2 cm
 6. Camera d'aria non ventilata
 7. Fibrogesso - sp. 1,2 cm

SOLAIO DI COPERTURA SP. 45 cm
TRASMITTANZA 0.26 W/mqK



- LEGENDA
1. Lamiera di rame 6/10
 2. Membrana impermeabile
 3. Pannello in OSB - sp. 1,5 cm
 4. Listello in legno 6x3 cm
 5. Isolante in fibra di legno ad alta densità - sp. 10 cm
 6. Isolante in fibra di legno a bassa densità - sp. 10 cm
 7. Barriera al vapore
 8. Compensato in tavole 5 strati gl 24 - sp. 12,5 cm
 9. Listello in legno - sp. 6x3 cm
 10. Fibrogesso - sp. 1,2 cm

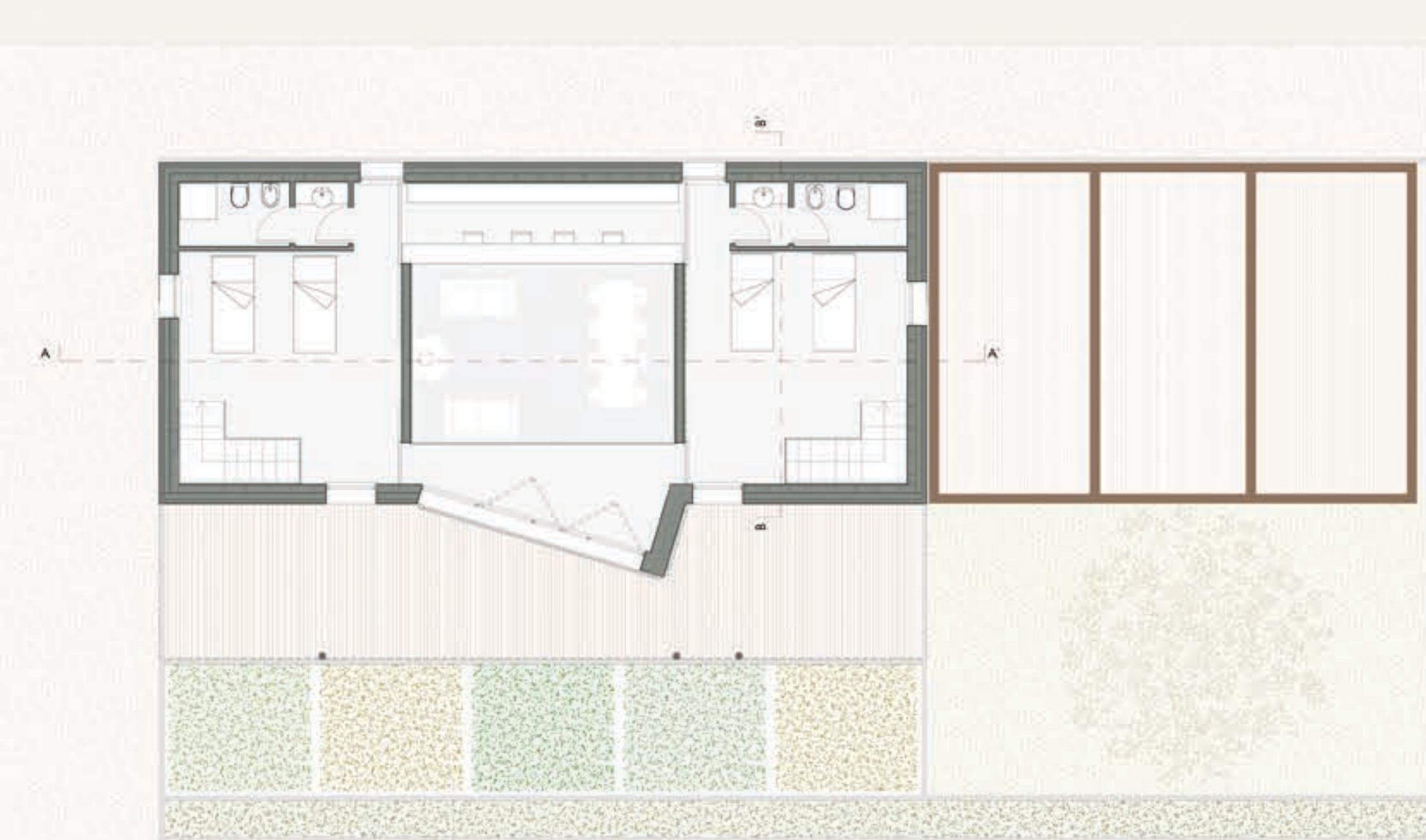
SEZIONE SCALA 1:20



RESIDENZE PER FAMIGLIE



Pianta piano terra



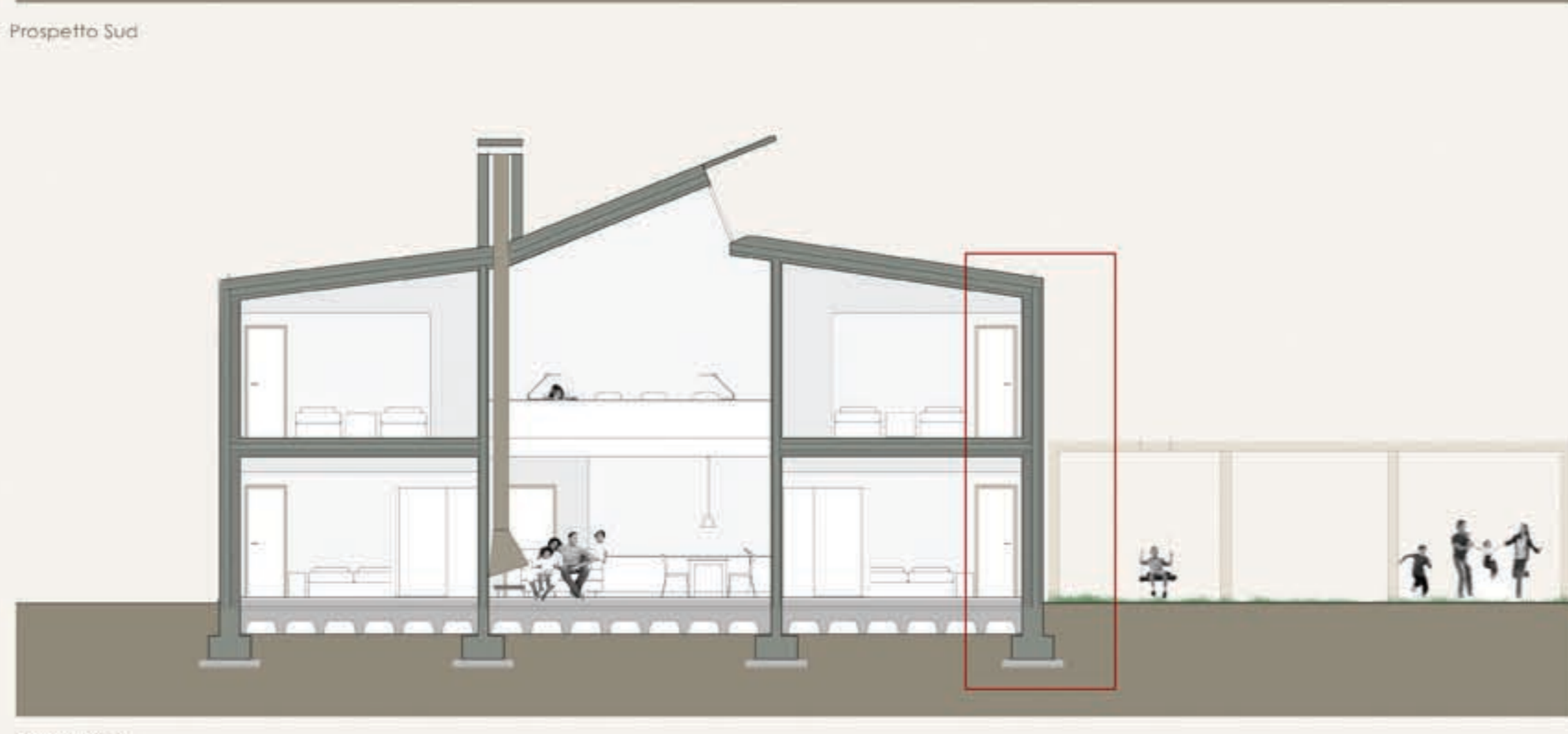
Pianta piano primo



Prospecto Nord



Prospecto Sud



Sezione A-A'



Prospecto Est



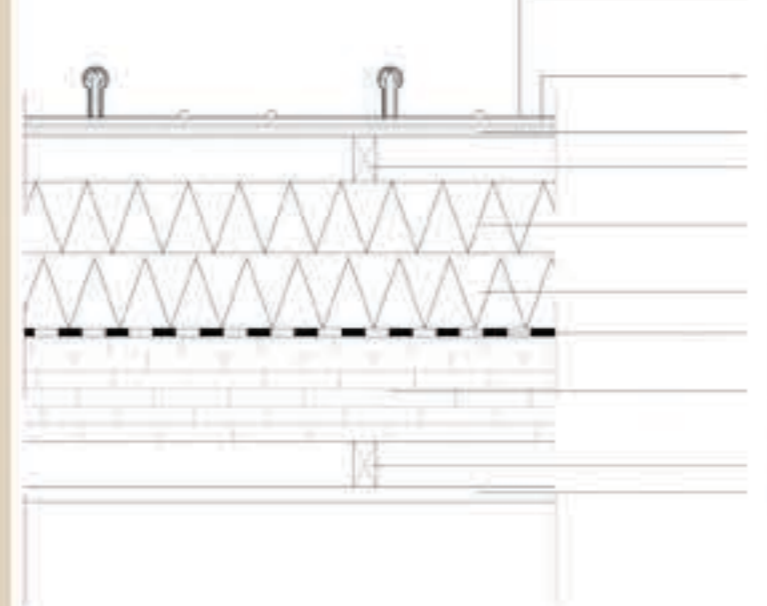
Prospecto Ovest



Sezione B-B'

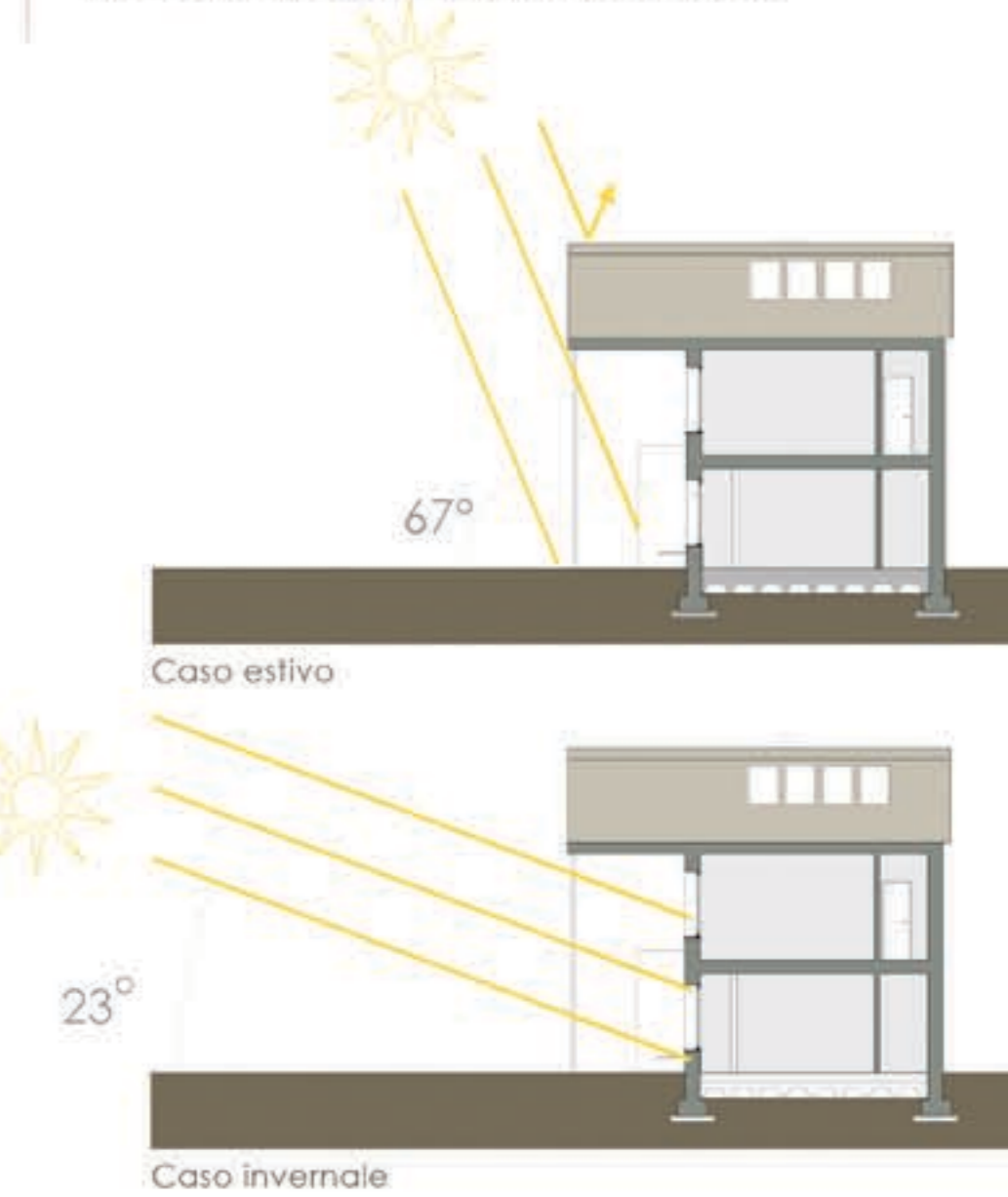
- LEGENDA
1. Fibrogesso - sp. 1,2 cm
 2. Camera d'aria non ventilata
 3. Isolamento termoacustico in lana minerale - sp. 2 cm
 4. Compensato in tavole 5 strati gl 24 - sp. 12,5 cm
 5. Isolamento termoacustico in lana minerale - sp. 2 cm
 6. Camera d'aria non ventilata
 7. Fibrogesso - sp. 1,2 cm

SOLAIO DI COPERTURA SP. 45 cm
TRASMITTANZA 0.26 W/mqK

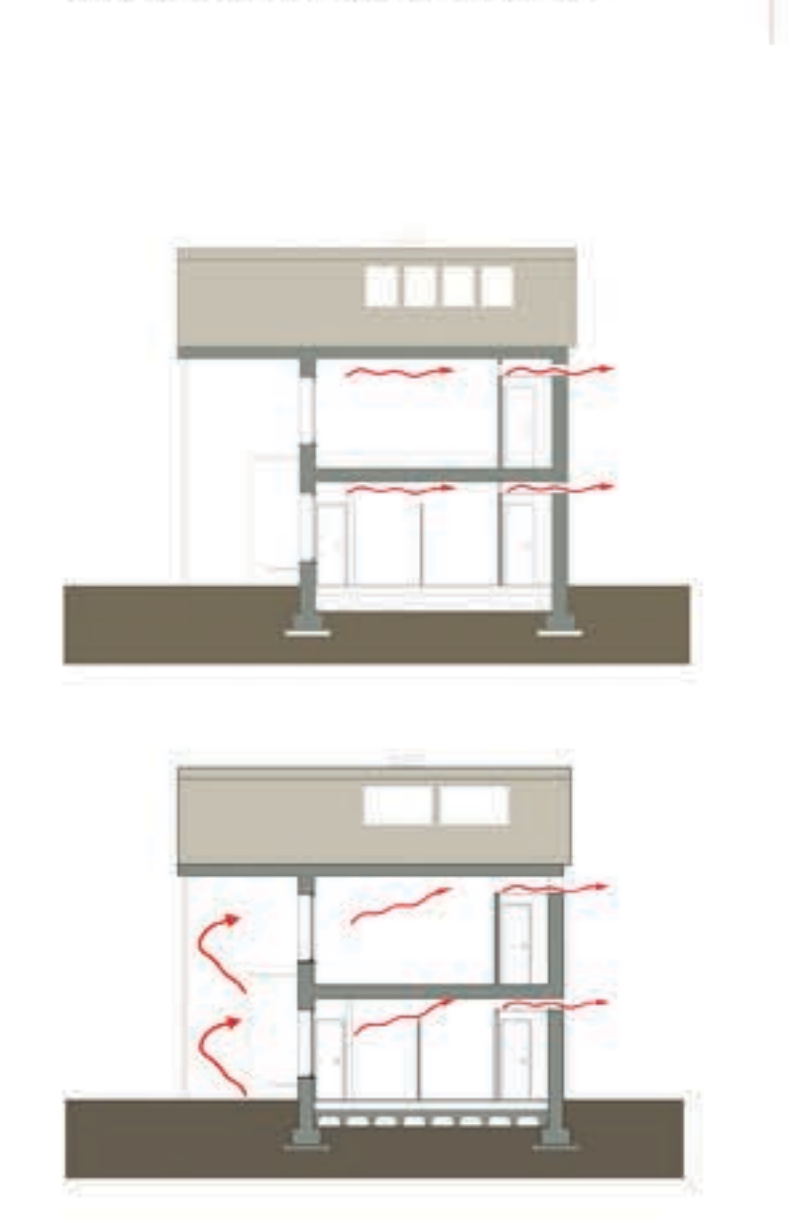


- LEGENDA
1. Lamiera di rame 6/10
 2. Membrana impermeabile
 3. Pannello in OSB - sp. 1,5 cm
 4. Listello in legno 6x3 cm
 5. Isolante in fibra di legno ad alta densità - sp. 10 cm
 6. Isolante in fibra di legno a bassa densità - sp. 10 cm
 7. Barriera al vapore
 8. Compensato in tavole 5 strati gl 24 - sp. 12,5 cm
 9. Listello in legno - sp. 6x3 cm
 10. Fibrogesso - sp. 1,2 cm

INCIDENZA DELLA RADIAZIONE SOLARE



STUDIO DELLA VENTILAZIONE



RIFERIMENTI PROGETTUALI

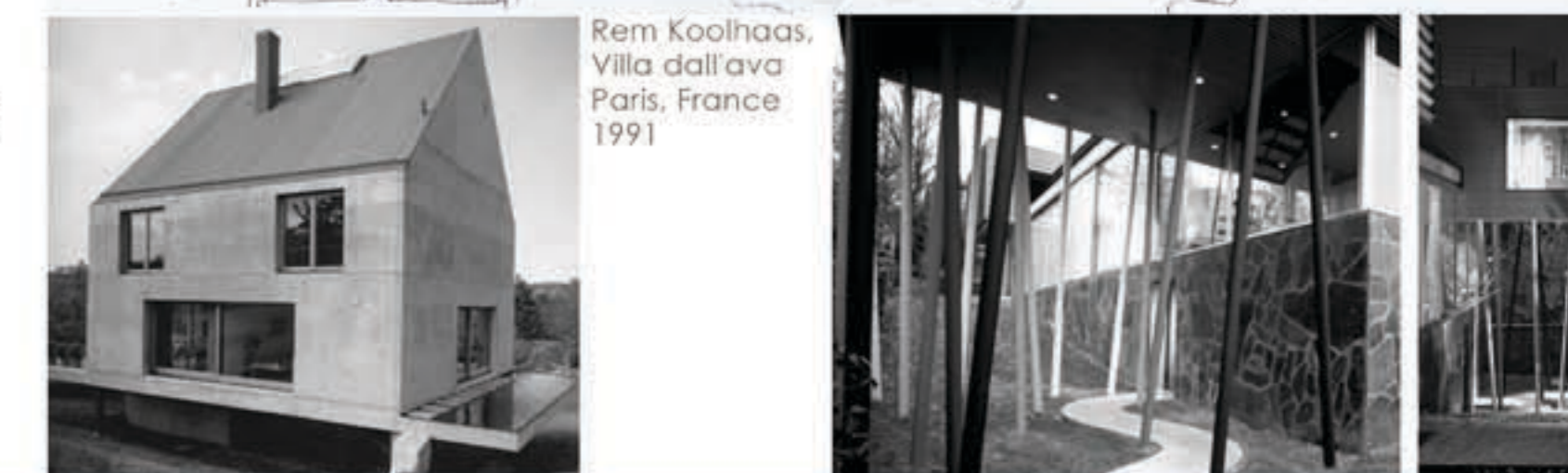
Ludovico Quaroni, Borgo la Martella, 1949



Le Corbusier, case Murondins, 1940



Casa Rudin, Jacques Herzog, Pierre De Meuron, Leymen, Francia, 1996



Rem Koolhaas, Villa dall'ava Paris, France 1991



RESIDENZE_SCALA1:100

COMPOSIZIONE, CONNESSIONE, RELAZIONE
Le aree residuali come occasioni di rigenerazione urbana:
nuovi spazi pubblici a Figino

