



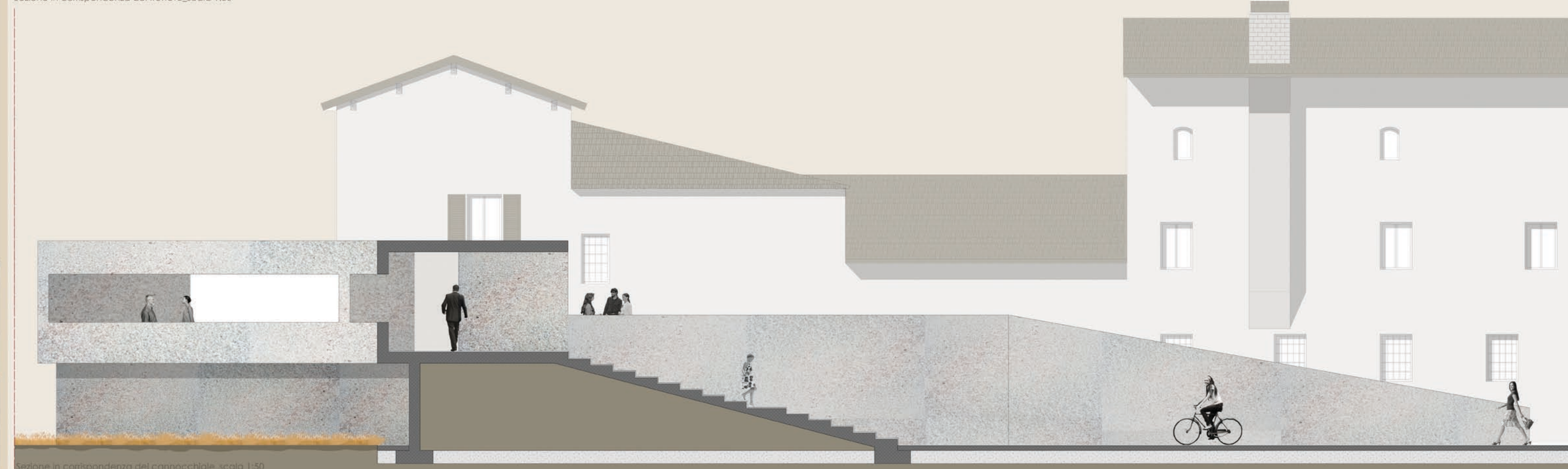
Sezione generale dell'attraversamento su via Novara scala 1:200



Sezione in corrispondenza degli spazi per la preghiera e della vasca d'acqua scala 1:50



Sezione in corrispondenza del frutteto scala 1:50



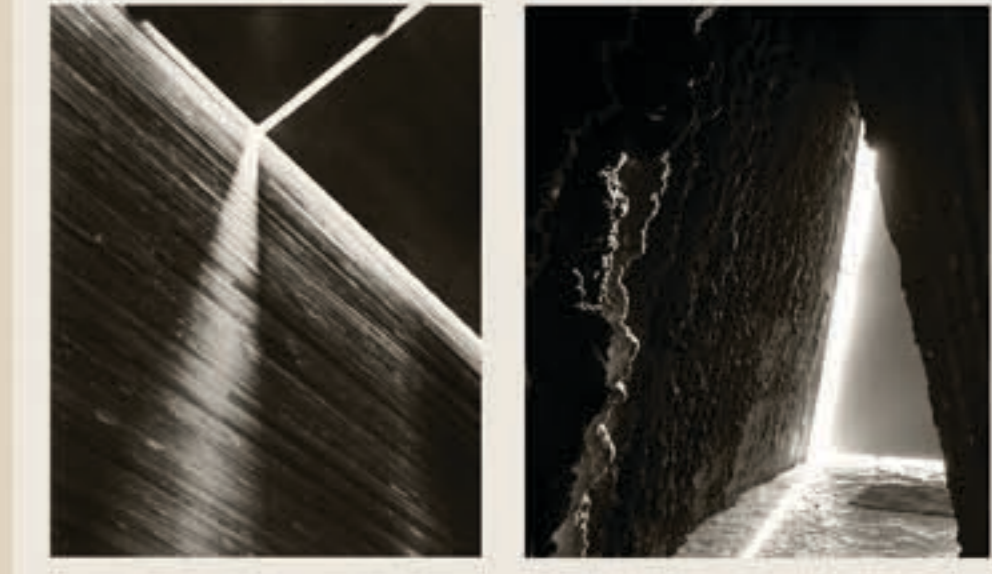
Sezione in corrispondenza del cannocchiale scala 1:50



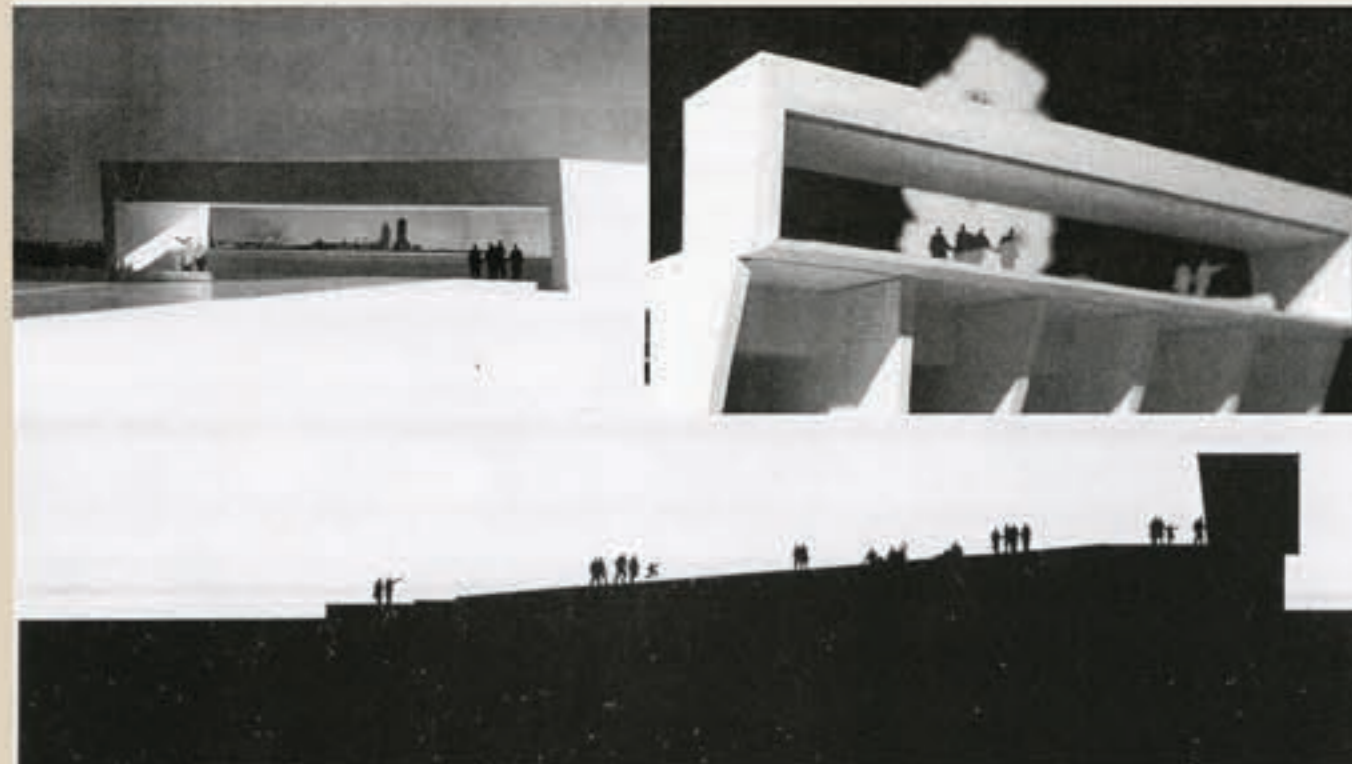
Gaudi
Parco Güell,
1910-1914,
Barcellona



Le Corbusier,
cripta del convento
La Tourette,
1956-60,
Evieux



Peter Zumthor,
Bruder Klaus Kapelle
2007, Germania



Francesco Venezia,
Una piazza al Battery Park
a New York, 1995



SEZIONI ATTRAVERSAMENTO_SCALE 1:200, 1:50

COMPOSIZIONE, CONNESSIONE, RELAZIONE
Le aree residuali come occasioni di rigenerazione urbana:
nuovi spazi pubblici a Figino

